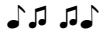




Indirizzo Musicale



Centro Territoriale Inclusione

Sito Internet: www.iscfederico2.edu.it

Cod. univoco ufficio-IPA: UFDCT9

☎ 073158677 - 0731209296

✉ anic830001@istruzione.it

✉ anic830001@pec.istruzione.it



Finanziato
dall'Unione europea
NextGenerationEU



Ministero dell'Istruzione
e del Merito



Italiadomani

PIANO NAZIONALE DI RIPRESA E RESILIENZA

Azioni di prevenzione e contrasto alla dispersione scolastica (D.M. 170/2022) - Piano Scuola 4.0 - Azione 1 - Next generation class - Ambienti di apprendimento innovativi

COMUNICAZIONE N. 73

Jesi, 25/10/2024

Al Personale Docente a T.D.

Al sito Web

OGGETTO: Informativa su Fruizione ferie durante la sospensione delle attività didattiche per docenti a tempo determinato.

Si informa il personale docente con contratto a tempo determinato al 30/06/2025 che le ferie sono proporzionali al servizio prestato e dovranno essere fruiti nei periodi di sospensione delle attività didattiche.

Pertanto tutto il personale assunto a tempo determinato è invitato a produrre istanza di ferie durante il periodo di sospensione delle lezioni (escludendo i giorni previsti per lo scrutinio finale e gli esami di Stato) utilizzando l'applicativo Nuvola.

Sarà possibile chiedere e verificare in segreteria – Ufficio del personale – il calcolo delle ferie maturate (numero di giorni di ferie spettanti).

Si precisa che il docente a tempo determinato che durante il periodo di sospensione delle lezioni non produce istanza di ferie, queste dovranno intendersi perse e non potranno essere monetizzate alla cessazione del rapporto di lavoro.

Ciò in quanto la norma vigente (art. 1 comma 54 L. 228/2012) in materia prevede l'obbligatoria fruizione delle ferie da parte dei dipendenti pubblici e vieta ogni forma di corresponsione di trattamenti economici sostitutivi per il caso di mancato godimento delle stesse.

La liquidazione delle ferie non godute spetterà esclusivamente nel limite di quelle non godibili per incapienza rispetto ai giorni di sospensione delle attività didattiche. Dalle ferie maturate verranno detratti perciò i giorni di ferie fruiti e i giorni di sospensione delle lezioni compresi nel periodo di validità del contratto.

IL DIRIGENTE SCOLASTICO

Prof. Massimo Fabrizi

*Firma autografa sostituita da indicazioni a mezzo stampa
ai sensi dell'art. 3, comma 2, del D.lgs 39/1993*