



il Comune di Ortona e il Lions Club di Ortona Distretto108A organizzano
2° Concorso Musicale Nazionale

Ortona Città d'Arte

Riservato a studenti ed interpreti musicali, italiani o stranieri residenti in Italia

31 maggio 1-2 giugno 2019

Audizioni 31 maggio 1-2 giugno 2019

Auditorium Polo Eden, Ortona (CH)

Concerto finale e premiazione 2 giugno 2019

Teatro Comunale F.P. Tosti, Ortona (CH)

Sezione speciale premio Francesco Sanvitale

*Riservata a interpreti vocali e studenti di canto lirico o da camera
dai 16 ai 45 anni, italiani o stranieri residenti in Italia*

Audizioni, concerto finale e premiazione 1° giugno 2019

Teatro Comunale F.P. Tosti, Ortona (CH)

REGOLAMENTO

Art. 1 – Finalità e date del Concorso

Il Concorso, organizzato dal Comune di Ortona e il “Lions Club di Ortona” (Distretto 108A), in collaborazione con l’Istituto Nazionale Tostiano (d’ora in poi INT) e l’Ass. “ARS Musica” di Ortona, intende premiare l’eccellenza artistica fra i giovani studenti ed interpreti musicali, italiani o stranieri residenti in Italia, e promuovere la conoscenza delle personalità artistiche nate nel territorio ortonese: i celebri compositori Francesco Paolo Tosti e Guido Albanese; i poeti Luigi e Alessandro Dommarco, che hanno conferito dignità letteraria al dialetto ortonese; i pittori Michele e Tommaso Cascella, poeti del colore; il pittore Tommaso Colonello, apprezzato artista nelle Americhe e in India; Giovanni Nenna, compositore, stimato didatta e raffinato interprete pianistico; il giornalista e scrittore Beniamino De Ritis, che trovò il successo giornalistico e letterario negli USA. Le audizioni si terranno il 31 maggio, il 1° e il 2 giugno (solo al mattino), nell’Auditorium del Polo “Eden”. Il Concerto Finale, con premiazione dei vincitori, del 2° Concorso Musicale Nazionale “Ortona, Città d’Arte”, si terrà domenica 2 giugno alle 18:00, nel Teatro Comunale “F.P. Tosti” di Ortona.

Il Concorso prevede anche una Sez. Speciale per giovani studenti di canto e interpreti vocali, italiani o stranieri residenti in Italia, dedicata al ricordo di Francesco Sanvitale, fondatore dell’INT di Ortona, e alla memoria di importanti personalità legate alla figura di F.P. Tosti e alla storia dell’istituto che lo celebra. Per questa Sez. Speciale, le audizioni avranno luogo il 1° giugno nel Teatro Comunale “F.P. Tosti” di Ortona, dove si terrà alle 20:30 anche il Concerto Finale con Premiazione dei vincitori.

Art. 2 – Sezioni e Categorie

Il Concorso, articolato in Sezioni e Categorie è riservato, per le categorie solistiche, ai seguenti strumenti: Arpa, Canto Moderno, Chitarra, Clarinetto, Contrabbasso, Corno, Fagotto, Fisarmonica, Flauto, Marimba, Oboe, Percussioni, Pianoforte, Sassofono, Tromba, Trombone, Vibrafono, Viola, Violino, Violoncello, Xilofono.

Per la Sez. Speciale Premio “Francesco Sanvitale” è prevista la sola categoria solistica di Canto Lirico.

L’organizzazione del Concorso mette a disposizione un pianoforte mezza-coda e impianto di amplificazione. Tutti gli altri strumenti sono a carico dei partecipanti. Negli ensemble e nelle formazioni orchestrali sono consentiti strumenti elettrici/elettronici, del cui numero ed eventuale utilizzo va preventivamente informata la segreteria del Concorso. Sono inoltre messi a disposizione pianisti accompagnatori, per avvalersi dei quali vanno effettuati obbligatoriamente e contestualmente all’invio della domanda d’iscrizione: l’indicazione della richiesta del pianista accompagnatore del concorso; il pagamento della relativa quota, secondo quanto riportato nelle tabelle dell’art. 3 del presente regolamento; l’invio in allegato di copia scannerizzata delle parti. Chi vorrà, potrà avvalersi, a proprie spese, di accompagnatori di fiducia.

Sezioni

1. Scuole Primarie *
2. S.M.I.M. e Scuole Secondarie di I Grado non ad indirizzo musicale *
3. Licei Musicali e Istituti Secondari di II Grado *
4. Conservatori e Istituti Superiori di Studi Musicali (ISSSM)
5. Scuole Civiche Musicali, Associazioni Musicali, Scuole Private e Studenti Privati di Musica
6. Sez. Speciale Premio "Francesco Sanvitale" (*vedere l'allegato al presente regolamento*)

* Le scuole delle sezioni 1-2-3, possono essere sia statali che private, paritarie e non paritarie.

Categorie

A. Solisti (suddivisi in sottocategorie nelle Sez. 2-3-4-5)

B1. Ensemble strumentali/vocali (max 5 componenti)

B2. Ensemble strumentali/vocali (max 10 componenti)

B3. Ensemble strumentali/vocali (max 20 componenti)

C. Cori (dai 21 componenti in su) *

D. Orchestre con/senza voci (dai 21 componenti in su) *

* Per le Cat. C-D di oltre 70 componenti, contattare preventivamente la segreteria del concorso. Nella Cat. C non vanno conteggiati eventuali accompagnatori strumentali ed è consentito l'utilizzo di basi musicali registrate, purché disponibili su chiavetta USB.

Art. 3 – Programma e durata esecuzioni, quote d'iscrizione

Per le Sez. 1-2-3-4-5 il programma da eseguire è a libera scelta. La durata massima dell'esecuzione è riportata nelle tabelle sottostanti. È consentito partecipare a più Categorie all'interno di una Sezione, ma non contemporaneamente a più Sezioni. Fa eccezione la Sez. Speciale Premio "Francesco Sanvitale", alla quale si può partecipare anche se iscritti in altra Sez. del Concorso. Non è consentito iscriversi a Categorie superiori o inferiori a quella di appartenenza per età anagrafica o classe scolastica di frequenza. Per i partecipanti a tre Categorie è previsto l'esonero dal pagamento della quota più bassa, mentre per gli ensemble, orchestre, cori, sono previsti sconti sulla quota complessiva, indicati nelle tabelle sottostanti, a fianco delle quote individuali d'iscrizione. Gli sconti non si applicano alle quote destinate al pianista accompagnatore del concorso, e alle quote di partecipazione alla Sez. Speciale Premio "Francesco Sanvitale".

Sez. 1 - Scuole Primarie

Categoria	Durata max esec.	Quote d'iscrizione
A Solisti	4 minuti	€ 10 (+ € 10 per eventuale pian. accompagn. concorso)
B1* Ensemble strum./vocali fino a 5 compon.	5 minuti	€ 5 a componente (quota massima totale: € 20)
B2* Ensemble strum./vocali fino a 10 compon.	5 minuti	€ 5 a componente (quota massima totale: € 40)
B3* Ensemble strum./vocali fino a 20 compon.	5 minuti	€ 5 a componente (quota massima totale: € 80)
C* Cori	7 minuti	€ 3 a componente (quota massima totale: € 150)
D* Orchestre con/senza voci	7 minuti	€ 3 a componente (quota massima totale: € 150)

* Per le Cat. B1-B2-B3-D è ammesso il parziale contributo strumentale degli insegnanti (massimo 2), che non vanno conteggiati nel numero dei componenti. Nella Cat. C non vanno conteggiati eventuali accompagnatori strumentali.

Sez. 2 - S.M.I.M. e Scuole Secondarie di I Grado non ad indirizzo musicale

Categoria	Durata max esec.	Quote d'iscrizione
A1 Solisti classe 1 ^a	4 minuti	€ 10 (+ € 10 per eventuale pian. accompagn. concorso)
A2 Solisti classe 2 ^a	5 minuti	€ 12 (+ € 10 per eventuale pian. accompagn. concorso)
A3 Solisti classe 3 ^a	6 minuti	€ 15 (+ € 10 per eventuale pian. accompagn. concorso)
B1 Ensemble strum./vocali fino a 5 compon.	8 minuti	€ 8 a componente (quota massima totale: € 30)
B2 Ensemble strum./vocali fino a 10 compon.	8 minuti	€ 8 a componente (quota massima totale: € 70)
B3 Ensemble strum./vocali fino a 20 compon.	8 minuti	€ 8 a componente (quota massima totale: € 140)
C* Cori	12 minuti	€ 5 a componente (quota massima totale: € 230)
D* Orchestre con/senza voci	12 minuti	€ 5 a componente (quota massima totale: € 230)

* Per le Cat. C-D è consentita la partecipazione di massimo 10% di ex-allievi, indicandoli espressamente nel modulo di ammissione. Nella Cat. C non vanno conteggiati eventuali accompagnatori strumentali.

Sez. 3 - Licei musicali e Istituti Secondari di II Grado

Categoria	Durata max esec.	Quote d'iscrizione
A1 Solisti classe 1 ^a	6 minuti	€ 15 (+ € 10 per eventuale pian. accompagn. concorso)
A2 Solisti classe 2 ^a	6 minuti	€ 15 (+ € 10 per eventuale pian. accompagn. concorso)
A3 Solisti classe 3 ^a	8 minuti	€ 20 (+ € 15 per eventuale pian. accompagn. concorso)
A4 Solisti classe 4 ^a	8 minuti	€ 20 (+ € 15 per eventuale pian. accompagn. concorso)
A5 Solisti classe 5 ^a	10 minuti	€ 25 (+ € 20 per eventuale pian. accompagn. concorso)
B1 Ensemble strum./vocali fino a 5 compon.	10 minuti	€ 10 a componente (quota massima totale: € 40)
B2 Ensemble strum./vocali fino a 10 compon.	10 minuti	€ 10 a componente (quota massima totale: € 80)
B3 Ensemble strum./vocali fino a 20 compon.	10 minuti	€ 10 a componente (quota massima totale: € 160)
C* Cori	15 minuti	€ 8 a componente (quota massima totale: € 280)
D Orchestre con/senza voci	15 minuti	€ 8 a componente (quota massima totale: € 280)

* Nella Cat. C non vanno conteggiati eventuali accompagnatori strumentali.

Sez. 4. - Conservatori e Istituti Statali Superiori di Studi Musicali (ISSSM)

Categoria	Durata max esec.	Quote d'iscrizione
A1 Solisti fino a 10 anni compiuti	6 minuti	€ 15 (+ € 10 per eventuale pian. accompagn. concorso)
A2 Solisti da 11 a 14 anni compiuti	8 minuti	€ 20 (+ € 10 per eventuale pian. accompagn. concorso)
A3 Solisti da 15 a 18 anni compiuti	10 minuti	€ 25 (+ € 20 per eventuale pian. accompagn. concorso)
A4 Solisti da 19 a 25 anni compiuti	15 minuti	€ 35 (+ € 25 per eventuale pian. accompagn. concorso)
A5 Solisti da 26 anni in su, senza limiti d'età	20 minuti	€ 40 (+ € 25 per eventuale pian. accompagn. concorso)
B1 Ensemble strum./vocali fino a 5 compon.	10 minuti	€ 10 a componente (quota massima ensemble: € 40)
B2 Ensemble strum./vocali fino a 10 compon.	10 minuti	€ 10 a componente (quota massima ensemble: € 80)
B3 Ensemble strum./vocali fino a 20 compon.	10 minuti	€ 10 a componente (quota massima ensemble: € 160)
C* Cori	15 minuti	€ 8 a componente (quota massima coro: € 280)
D Orchestre con/senza voci	15 minuti	€ 8 a componente (quota massima orchestra: € 280)

* Nella Cat. C non vanno conteggiati eventuali accompagnatori strumentali.

Sez. 5 - Scuole Civiche Musicali, Associazioni Musicali, Scuole Private e Studenti Privati di Musica

Categoria	Durata max esec.	Quote d'iscrizione
A1 Solisti fino a 10 anni compiuti	6 minuti	€ 15 (+ € 10 per eventuale pian. accompagn. concorso)
A2 Solisti da 11 a 14 anni compiuti	8 minuti	€ 20 (+ € 10 per eventuale pian. accompagn. concorso)
A3 Solisti da 15 a 18 anni compiuti	10 minuti	€ 25 (+ € 20 per eventuale pian. accompagn. concorso)
A4 Solisti da 19 a 25 anni compiuti	15 minuti	€ 35 (+ € 25 per eventuale pian. accompagn. concorso)
A5 Solisti da 26 anni in su, senza limiti d'età	20 minuti	€ 40 (+ € 25 per eventuale pian. accompagn. concorso)
B1 Ensemble strum./vocali fino a 5 compon.	10 minuti	€ 10 a componente (quota massima totale: € 40)
B2 Ensemble strum./vocali fino a 10 compon.	10 minuti	€ 10 a componente (quota massima totale: € 80)
B3 Ensemble strum./vocali fino a 20 compon.	10 minuti	€ 10 a componente (quota massima totale: € 160)
C* Cori	15 minuti	€ 8 a componente (quota massima totale: € 280)
D Orchestre con/senza voci	15 minuti	€ 8 a componente (quota massima totale: € 280)

* Nella Cat. C non vanno conteggiati eventuali accompagnatori strumentali.

Sez. 6 – Sez. Speciale Premio “Francesco Sanvitale”

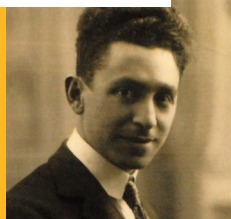
(vedere l'allegato al presente regolamento)



Luigi Dommarco



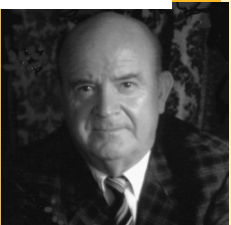
Beniamino De Ritis



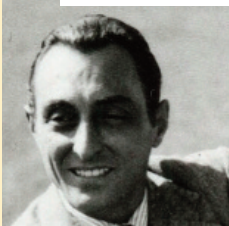
Guido Albanese



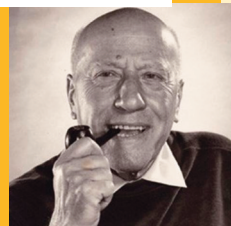
Francesco Paolo Tosti



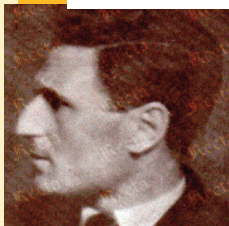
Giovanni Nenna



Tommaso Colonnello



Michele Cascella



Tommaso Cascella



Alessandro Dommarco

Art. 4 - Modalità di iscrizione

Il termine di iscrizione al Concorso è **sabato 25 maggio 2019**. La domanda di iscrizione va compilata esclusivamente online al link www.lionsclubortona.it/concorso-musicale, dove si troverà un modulo per Solisti e un altro per Ensemble Strumentali/Vocali, Cori, Orchestre. Nei moduli vanno obbligatoriamente compilati tutti i campi richiesti e dovrà essere allegata la ricevuta dell'avvenuto versamento della quota di iscrizione, da effettuare mediante bonifico bancario all'IBAN **IT1910335901600100000161711** presso Banca Intesa San Paolo, intestato a Lions Club Ortona, indicando nella causale "Concorso Musicale Ortona". In mancanza di tutti i dati richiesti il sistema non consentirà l'inoltro. Nel caso di partecipazione di un candidato a più Categorie va prodotto un numero di domande corrispondente, allegando ad ognuna la stessa copia del bonifico complessivo delle quote di partecipazione. Nel caso di bonifico complessivo per tutti i candidati partecipanti di una stessa associazione, scuola pubblica o privata, copia dello stesso versamento va allegata ad ogni singola domanda di partecipazione proveniente da quella scuola. Si consiglia di consultare preventivamente l'organizzazione del Concorso per conoscere l'importo esatto delle quote di partecipazione comprensive di eventuali sconti. Non sarà possibile produrre domande di partecipazione cartacee. Le domande pervenute oltre il termine di iscrizione potranno essere eventualmente accettate a discrezione della Direzione Artistica del Concorso. Per l'iscrizione alla Sez. 6 – Sez. Speciale Premio "Francesco Sanvitale", vedere l'allegato al presente regolamento.

Art. 5 – Premi

I Premio Assoluto	100/100	Diploma e Targa Lions Club Ortona
I Premio	da 95 a 99/100	Diploma e medaglia
II Premio	da 90 a 94/100	Diploma e medaglia
III Premio	da 85 a 89/100	Diploma e medaglia
IV Premio	da 80 a 84/100	Diploma

Può essere assegnato un solo ed unico Premio Assoluto per Categoria. Ad ogni partecipante sarà rilasciato un diploma relativo al premio assegnato o di partecipazione al Concorso. I diplomi e le medaglie verranno consegnati esclusivamente nella cerimonia di premiazione del primo pomeriggio del 2 giugno nel Teatro Comunale "F.P. Tosti": non è prevista la loro spedizione nel caso di non ritiro durante la manifestazione. Tra i vincitori di Primo Premio Assoluto delle varie Categorie che parteciperanno al Concerto Finale delle ore 18:00 nel Teatro Comunale "F.P. Tosti", la Giuria potrà assegnare alcune borse di studio offerte dal "Lions Club" di Ortona, e conferire eventuali menzioni speciali.

Borse di Studio

Premio Beniamino De Ritis	per Solisti fino a 10 anni delle Sezioni 1-4-5	€ 50
Premio Giovanni Nenna	per Solisti da 11 a 14 anni delle Sezioni 2-3-4-5	€ 100
Premio Tommaso Colonnello	per Solisti da 15 a 18 anni delle Sezioni 3-4-5	€ 150
Premio Tommaso Cascella	per Solisti da 19 a 25 anni delle Sezioni 4-5	€ 200
Premio Michele Cascella	per Solisti dai 26 anni in su delle Sezioni 4-5	€ 200
Premio Alessandro Dommarco	per Ensemble strumentali/vocali delle Sezioni 1-2	€ 250
Premio Luigi Dommarco	per Ensemble strumentali/vocali delle Sezioni 3-4-5	€ 250
Premio Guido Albanese	per la migliore Orchestra e/o Coro delle Sezioni 1-2	€ 300
Premio Francesco Paolo Tosti	per la migliore Orchestra e/o Coro delle Sezioni 3-4-5	€ 300

Al termine del Concerto Finale dei vincitori dei primi premi assoluti nelle varie categorie delle Sez. 1-2-3-4-5, domenica 2 giugno 2019 alle 18:00, nel Teatro Comunale "F.P. Tosti" di Ortona, verrà proclamato il vincitore del Premio "**Ortona, Città d'Arte**", consistente in un trofeo offerto dal Comune di Ortona e consegnato dal Sindaco della città, e da uno o più concerti con importanti istituzioni culturali e musicali del territorio. La mancata partecipazione al Concerto Finale comporterà l'esclusione dalla vincita delle borse di studio e del Premio "Ortona, Città d'Arte".

Art. 6 – Giuria

La Giuria del Concorso, presieduta dal M° Piero Di Egidio, affermato concertista e docente di Pianoforte Principale nel Conservatorio "N. Piccinni" di Bari, sarà composta da personalità musicali italiane e da docenti di conservatori italiani e ciascun membro si asterrà dalla votazione in caso di allievi, parenti o affini tra i partecipanti. La Giuria, il cui giudizio è definitivo e inappellabile, può chiedere di riascoltare od interrompere le esecuzioni in qualsiasi momento della prova, e potrà non assegnare i premi previsti, qualora non individui concorrenti meritevoli.

Art. 7 – Disposizioni finali, informazioni e tutela dati personali

A partire dal 29 maggio 2019, al link www.lionsclubortona.it/concorso-musicale sarà disponibile il calendario e l'orario delle audizioni. I candidati dovranno presentarsi nella data e nell'ora stabiliti, muniti di documento di riconoscimento e di copia dei brani eseguiti da consegnare alla Giuria, presso l'Auditorium del "Polo Eden", in Corso Garibaldi, 66026, Ortona (Ch), pena l'esclusione dal Concorso. Non sarà ammesso alcun ritardo, salvo che per comprovati motivi di salute, di famiglia o di forza maggiore. A giudizio insindacabile della Giuria, i ritardatari potranno essere riammessi al Concorso in coda alla propria Categoria. L'organizzazione del Concorso non si assume la responsabilità di eventuali rischi o danni di qualsiasi natura a persone o cose durante la manifestazione. L'organizzazione può inoltre decidere di annullare il Concorso, o soltanto una o più Sezioni/Categorie, qualora cause indipendenti dalla propria volontà ne impedissero l'effettuazione. In tali casi saranno rimborsate interamente le quote di iscrizione.

Con la sottoscrizione del modulo di iscrizione, i partecipanti esprimono il consenso al trattamento dei dati personali da parte dell'organizzazione, ai sensi del D. Lgs. 196/2003, nonché l'autorizzazione alla pubblicazione, anche via web, di foto e video del Concorso. Tutte le prove saranno aperte al pubblico, la cui presenza in sala sarà regolamentata in base alla vigente normativa sulla sicurezza nei luoghi pubblici. Nel caso di trasmissione radiofonica o televisiva delle prove e della manifestazione finale, i candidati non hanno alcun diritto a richiedere compensi all'organizzazione del Concorso o all'ente emittente. Il materiale video e audio potrà essere utilizzato per i soli scopi informativi. Il conferimento dei dati non è obbligatorio, ma è necessario per dare una completa assistenza ai partecipanti e la loro mancata comunicazione costituisce motivo di esclusione dalla competizione. La partecipazione al Concorso comporta l'accettazione incondizionata di tutto quanto riportato nel presente regolamento. Per eventuali controversie sarà competente il foro di Ortona.



Sezione speciale premio Francesco Sanvitale

*Riservata a interpreti vocali e studenti di canto lirico o da camera
dai 16 ai 45 anni, italiani o stranieri residenti in Italia*

Audizioni, concerto finale e premiazione: 1° giugno 2019

Teatro Comunale F.P. Tosti, Ortona (CH)

Art. 1 – Finalità

La Sez. Speciale Premio “Francesco Sanvitale”, intende: promuovere l’eccellenza fra i giovani studenti e interpreti di musica lirica, vocale da camera e sacra, italiani o residenti in Italia; contribuire alla conoscenza delle romanze del compositore *sir* Francesco Paolo Tosti (Ortona, 9 aprile 1846 - Roma, 2 dicembre 1916); celebrare la memoria di importanti personalità legate alla figura di Tosti e alla storia dell’istituto che lo celebra, prima fra tutte quella del suo principale fondatore, il prof. Francesco Sanvitale, prematuramente scomparso. Le audizioni avranno luogo il 1° giugno nel Teatro Comunale “F.P. Tosti” di Ortona, dove si terrà alle 20:30 anche il Concerto Finale con premiazione dei vincitori di questa Sez. Speciale.

Art. 2 – Categorie

Le Categorie di questa Sez. Speciale sono definite per fasce d’età, ed è prevista la sola categoria solistica di **Canto Lirico**.

PFS1. Solisti da 16 a 19 anni compiuti

PFS2. Solisti da 20 a 26 anni compiuti

PFS3. Solisti da 27 a 45 anni compiuti

L’organizzazione mette a disposizione un pianoforte mezza-coda e, solo per questa Sez. Speciale, un pianista accompagnatore a titolo gratuito, per avvalersi del quale vanno effettuati obbligatoriamente e contestualmente all’invio della domanda d’iscrizione: l’indicazione della richiesta del pianista accompagnatore del concorso; l’invio in allegato di copia scannerizzata delle parti. Chi vorrà, potrà avvalersi, a proprie spese, di accompagnatori di fiducia.

Art. 3 – Programma e durata esecuzioni, quote d’iscrizione

Per tutte le Categorie il programma da eseguire deve comprendere obbligatoriamente una romanza a scelta fra quelle in italiano, napoletano, inglese o francese di F.P. Tosti, e brani a libera scelta dal repertorio lirico, vocale da camera o sacro, in italiano o lingua straniera, nel numero e nel minutaggio indicati nella tabella sottostante. Non è consentito iscriversi a Categorie superiori o inferiori a quella di appartenenza per età anagrafica.

Categoria	Numero brani e durata max esecuzione	Quote d’iscrizione
PFS1 Solisti 16-19 anni	N° 1 romanza di F.P. Tosti in italiano, napoletano, inglese o francese N° 1 aria d’opera, o di aria vocale da camera, o di repertorio sacro in lingua italiana o straniera. Durata massima esecuzione: 8 minuti	€ 25
PFS2 Solisti 20-26 anni	N° 1 romanza di F.P. Tosti in italiano, napoletano, inglese o francese N° 2 arie d’opera, e/o arie vocali da camera e/o arie di repertorio sacro in lingua italiana o straniera. Durata massima esecuzione: 10 minuti	€ 35
PFS3 Solisti 27-45 anni	N° 1 romanze di F.P. Tosti in italiano, napoletano, inglese o francese N° 2 arie d’opera, e/o arie vocali da camera e/o arie di repertorio sacro in lingua italiana o straniera. Durata massima esecuzione: 12 minuti	€ 45

Art. 4 - Modalità di iscrizione

Il termine di iscrizione alla Sez. Speciale Premio “Francesco Sanvitale” è **sabato 25 maggio 2019**. La domanda di iscrizione va compilata esclusivamente online al link www.lionsclubortona.it/concorso-musicale, dove si troverà un apposito modulo. Nel modulo vanno obbligatoriamente compilati tutti i campi richiesti e dovrà essere allegata la ricevuta dell'avvenuto versamento della quota di iscrizione, da effettuare mediante bonifico bancario all'IBAN **IT1910335901600100000161711** presso Banca Intesa San Paolo, intestato a Lions Club Ortona, indicando nella causale “Concorso Musicale Ortona Sezione Speciale Sanvitale”. In mancanza di tutti i dati richiesti il sistema non consentirà l'inoltro. Non sarà possibile produrre domande di partecipazione cartacee. Le domande pervenute oltre il termine di iscrizione potranno essere eventualmente accettate a discrezione della Direzione Artistica del Concorso.

Art. 5 – Premi

I Premio Assoluto	100/100	Diploma e Targa Lions Club Ortona
I Premio	da 95 a 99/100	Diploma e medaglia
II Premio	da 90 a 94/100	Diploma e medaglia
III Premio	da 85 a 89/100	Diploma e medaglia
IV Premio	da 80 a 84/100	Diploma

Può essere assegnato un solo ed unico Premio Assoluto per Categoria. Ad ogni partecipante sarà rilasciato un diploma relativo al premio assegnato o di partecipazione a questa Sez. Speciale. I diplomi e le medaglie verranno consegnati esclusivamente nel corso del Concerto Finale alle ore 20:30 del 1° giugno nel Teatro Comunale “F.P. Tosti”: non è prevista la loro spedizione nel caso di non ritiro durante la manifestazione. La Giuria potrà inoltre assegnare Premi Speciali e Borse di Studio, offerti dal “Lions Club di Ortona”, in memoria di importanti personalità legate alla figura di F.P. Tosti e alla storia dell'INT, come indicato nella tabella sottostante. In particolare, verranno ricordati: Berthe de Verrue-Tosti (Bruxelles, 1852 – Parigi, 1943), conosciuta da F.P. Tosti come cantante di operetta inglese, con lo pseudonimo di “Mademoiselle Baldi”, e sposata nel 1889; celebri cantanti lirici coevi del compositore italiano e grandi interpreti delle sue romanze, quali il tenore Enrico Caruso, il soprano australiano Nellie Melba e il baritono Giuseppe De Luca. Verranno inoltre commemorati: Giorgio Favaretto, insigne pianista e primo presidente dell'INT dal 1983 al 1986; Giampiero Tintori, direttore del Museo Teatrale alla Scala di Milano e presidente dell'INT dal 1987 al 1998; Tommaso Caraceni, cofondatore dell'INT e presidente dal 1998 al 2007; il musicologo Francesco Sanvitale, autore di fondamentali saggi e volumi su F.P. Tosti, oltre che principale fondatore dell'INT e suo direttore dal 1983 al 2007, al quale è intitolato il premio principale della sezione. Nel corso del Concerto Finale nel Teatro Comunale “F.P. Tosti”, tra i vincitori di Primo Premio Assoluto delle varie Categorie verrà proclamato il vincitore del Premio “Francesco Sanvitale”, consistente in un trofeo e concerto-premio nella programmazione dell'INT di Ortona. Le borse di studio sono cumulabili. La mancata partecipazione al Concerto Finale del 1° giugno comporterà l'esclusione dalla vincita dei Premi Speciali, delle Borse di Studio e del Premio “Francesco Sanvitale”. La Giuria potrà, infine, conferire eventuali menzioni speciali. Il vincitore assoluto della Sez. Speciale Premio “Francesco Sanvitale” sarà invitato ad esibirsi quale ospite d'onore nel Concerto Finale del 2° Concorso Musicale Nazionale “Ortona, Città d'Arte” del 2 giugno, nel Teatro Comunale “F.P. Tosti”.

Premi Speciali

Premio Enrico Caruso	Miglior voce di Tenore	Targa "E. Caruso"
Premio Nellie Melba	Miglior voce di Soprano o Mezzosoprano	Targa "N. Melba"
Premio Giuseppe De Luca	Miglior voce di Baritono o Basso	Targa "G. De Luca"

Borse di Studio

Premio Berthe de Verrue-Tosti	Migliore interpretazione di una romanza di F.P. Tosti	€ 100
Premio Tommaso Caraceni	Primo Premio Assoluto Cat. PFS1 - Solisti da 16-19 anni compiuti	€ 150
Premio Giorgio Favaretto	Primo Premio Assoluto Cat. PFS2 - Solisti da 20-26 anni compiuti	€ 200
Premio Giampiero Tintori	Primo Premio Assoluto Cat. PFS3 - Solisti da 27-45 anni compiuti	€ 200
Premio Francesco Sanvitale	Miglior Primo Premio Assoluto	€ 300 + Trofeo



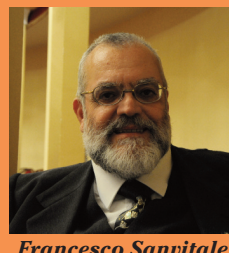
Berthe de Verrue-Tosti



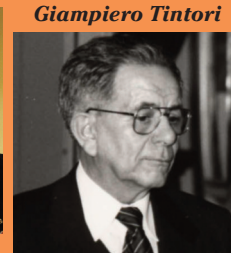
Giorgio Favaretto



Tommaso Caraceni



Francesco Sanvitale



Giampiero Tintori

Art. 6 – Giuria

La Giuria della Sez. Speciale Premio "Francesco Sanvitale" sarà composta da docenti di conservatori italiani e cantanti di rilevante carriera artistica, e dal direttore artistico dell'INT. Ciascun membro si asterrà dalla votazione in caso di allievi, parenti o affini tra i partecipanti. La Giuria, il cui giudizio è definitivo e inappellabile, può chiedere di riascoltare od interrompere le esecuzioni in qualsiasi momento della prova, che comunque dovrà concludersi tassativamente entro il minutaggio previsto. La Giuria potrà non assegnare i premi previsti, qualora non individui concorrenti meritevoli.

Art. 7 – Disposizioni finali, informazioni e tutela dati personali

A partire dal 29 maggio 2019, al link www.lionsclubortona.it/concorso-musicale sarà disponibile il calendario e l'orario delle audizioni. I candidati dovranno presentarsi il 1° giugno, nell'ora stabilita, muniti di documento di riconoscimento e di copia dei brani eseguiti da consegnare alla Giuria, presso il Teatro Comunale "F.P. Tosti" in Corso Garibaldi, 66026, Ortona (Ch), pena l'esclusione dal Concorso. Non sarà ammesso alcun ritardo, salvo che per comprovati motivi di salute, di famiglia o di forza maggiore. A giudizio insindacabile della Giuria, i ritardatari potranno essere riammessi al Concorso in coda alla propria Categoria. L'organizzazione del Concorso non si assume la responsabilità di eventuali rischi o danni di qualsiasi natura a persone o cose durante la manifestazione. L'organizzazione può inoltre decidere di annullare la Sez. Speciale Premio "Francesco Sanvitale", o soltanto una o più Categorie, qualora cause indipendenti dalla propria volontà ne impedissero l'effettuazione. In tali casi saranno rimborsate interamente le quote di iscrizione. Per le ulteriori disposizioni finali e il trattamento dei dati personali, si fa riferimento a quanto già indicato nell'art. 7 del regolamento principale del 2° Concorso Musicale Nazionale "Ortona, Città d'Arte".

Enti promotori e collaboratori del Concorso

Leo Castiglione
Sindaco Comune di Ortona

Dott. Antonio Di Sciascio
Presidente Lions Club di Ortona, Distretto 108A

Silvio Bartolotti
Presidente Istituto Nazionale Tostiano, Ortona

M° Maurizio Torelli
Direttore Istituto Nazionale Tostiano, Ortona

M° Rosanna Meletti
Direttore Artistico Ass. Ars Musica, Ortona

Organizzazione del Concorso

M° Mauro D'Alfonso
Direttore Artistico Concorso

M° Roberto Rupo (348/1498421)
Responsabile Artistico Premio Francesco Sanvitale

Ing. Arturo Iurisci
Lions Club Ortona, Coordinamento Amministrativo e Logistico

M° Rosanna Meletti (345/7848969)
Coordinamento Artistico e Informazioni

M° Gioia Granata, Ugo Budani
Segreteria Organizzativa e Allestimento Teatro

Carla Caraceni
Grafica, Istituto Nazionale Tostiano, Ortona

Barbara Napoliello
Ufficio Stampa, Comune di Ortona