

BGIC868003 - A332D79 - REGISTRO PROTOCOLLO - 0001843 - 13/05/2023 - II.5 - U

ambiente	numero	Dotazioni esistenti	Dotazioni richieste			configurazione minima	configurazione ottimale	Caratteristiche tecniche minime dotazioni
			Dotazioni digitali	Arredi	Interventi edilizi			
Classi multimediali con Monitor interattivi per la possibile fruizione delle lezioni anche in video conferenza.	7	nessuna	Digital Board e PC portatile			7 Digital Board, 7 PC portatili	7 Digital Board, 7 PC portatili	DIGITAL BOARD: Retroilluminazione: LED, Diagonale schermo: 75", Risoluzione: 4K 3840 x 2160 - Luminosità: ≥370 cd/m², Rapporto di contrasto: 4000:1, Frequenza: 50/60Hz. PC PORTATILE: Processore Intel i5, Hdd ssd 256Gb, Ram 8Gb DDR4, Schermo 15,6", Sistema operativo Windows 10.
Ambiente STEM1 secondaria di Rovetta	1	Digital Board 75" e PC portatile. Dotazioni per coding: 13 Robot MBOT-2 MBLOCK, 12 MBOT-1 MBOT, Arduino Starter Kit Classroom Pack, 24 Arduino Student Kit, 12 Makey Makey Classroom Kit.	Carrello Chromebook, isole elettrificate,	scaffalature	pavimento vinile effetto legno e pannelli insonorizzanti alle pareti	interventi edilizi, 20 chromebook con carrello di ricarica, 1 isola elettrificata da 6 postazioni	interventi edilizi, 25 chromebook con carrello di ricarica, 3 isole elettrificate da 6 postazioni, scaffalature per le dotazioni esistenti	Chromebook: Schermo Full HD 15,6", RAM 8 GB, 64 HDD ssd, almeno 1 porta USB 3.1, Licenza ChromeOS con licenza perpetua Chrome education upgrade. Isola elettrificata: isola esagonale da 6 postazioni con HUB di ricarica centrale per tablet e PC.
Ambiente STEM2 secondaria di Rovetta	1	Digital Board 75" e PC portatile. Stampante 3D: CampuSprint3D Guider IIs completa di bobine PLA, Microscopio Digitale binoculare B-150D-BRPL 1000X N-PLAN 3.2 MP	isole elettrificate	scaffalature	pavimento vinile effetto legno e pannelli insonorizzanti alle pareti	interventi edilizi, 1 isola elettrificata da 6 postazioni	interventi edilizi, 3 isole elettrificate da 6 postazioni, scaffalature per le dotazioni esistenti.	Isola elettrificata: isola esagonale da 6 postazioni con HUB di ricarica centrale per tablet e PC.
Ambiente STEM 3 secondaria di Castione	1	Microscopio Digitale binoculare B-150D-BRPL 1000X N-PLAN 3.2 MP. Dotazioni per coding: 13 Robot MBOT-2 MBLOCK, 6 MBOT-1 MBOT.	Digital Board, PC portatile, Carrello chromebook.			1 Digital Board, 1 PC portatile, 20 chromebook con carrello di ricarica.	1 Digital Board, 1 PC portatile, 25 chromebook con carrello di ricarica.	DIGITAL BOARD: Retroilluminazione: LED, Diagonale schermo: 75", Risoluzione: 4K 3840 x 2160 - Luminosità: ≥370 cd/m², Rapporto di contrasto: 4000:1, Frequenza: 50/60Hz. PC PORTATILE: Processore Intel i5, Hdd ssd 256Gb, Ram 8Gb DDR4, Schermo 15,6", Sistema operativo Windows 10. Chromebook: Schermo Full HD 15,6", RAM 8 GB, 64 HDD ssd, almeno 1 porta USB 3.1, Licenza ChromeOS con licenza perpetua Chrome education upgrade.
Ambiente STEM 4 primaria di Rovetta	1	Dotazioni per coding: 4 Robottino Kubo coding, 18 Makeblock - Codey Rocky Half class pack con guide didattiche e dongle. 5 Lego Wedo2 Kit.	Digital board, PC portatile, tablet android, corner scientifico.	arredi modulari, scaffalature,		1 Digital Board, 1 PC portatile, 10 tablet android	1 Digital Board, 1 PC portatile, 15 tablet android con postazione di ricarica, corner scientifico con microscopio per esperienze scuola primaria, tavoli impilabili e scaffalature per le dotazioni esistenti.	DIGITAL BOARD: Retroilluminazione: LED, Diagonale schermo: 75", Risoluzione: 4K 3840 x 2160 - Luminosità: ≥370 cd/m², Rapporto di contrasto: 4000:1, Frequenza: 50/60Hz. PC PORTATILE: Processore Intel i5, Hdd ssd 256Gb, Ram 8Gb DDR4, Schermo 15,6", Sistema operativo Windows 10. Tablet: schermo 10.1", RAM 4 GB, 64 GB storage, WiFi only.
Ambiente artistico-espressivo 1 Rovetta	1	Carrello di ricarica	PC portatili, digital board, PC portatile.	tavoli collaborativi, scaffalature		1 Digital Board, 1 PC portatile, 20 PC portatili	1 Digital Board, 1 PC portatile, 25 PC portatili, tavoli collaborativi di grandi dimensioni e scaffalature per le dotazioni esistenti.	PC portatili: Processore Intel i5, Hdd ssd 256Gb, Ram 8Gb DDR4, Schermo 15,6", Sistema operativo Windows 10. DIGITAL BOARD: Retroilluminazione: LED, Diagonale schermo: 75", Risoluzione: 4K 3840 x 2160 - Luminosità: ≥370 cd/m², Rapporto di contrasto: 4000:1, Frequenza: 50/60Hz. PC PORTATILE: Processore Intel i5, Hdd ssd 256Gb, Ram 8Gb DDR4, Schermo 15,6", Sistema operativo Windows 10. Tavoli collaborativi: almeno 24 postazioni di lavoro complessive.
Ambiente artistico-espressivo 2 Castione	1	Carrello di ricarica con 20 PC portatili	digital board, PC portatile			1 Digital Board, 1 PC portatile	1 Digital Board, 1 PC portatile	DIGITAL BOARD: Retroilluminazione: LED, Diagonale schermo: 75", Risoluzione: 4K 3840 x 2160 - Luminosità: ≥370 cd/m², Rapporto di contrasto: 4000:1, Frequenza: 50/60Hz. PC PORTATILE: Processore Intel i5, Hdd ssd 256Gb, Ram 8Gb DDR4, Schermo 15,6", Sistema operativo Windows 10.
Ambiente per lo sviluppo di competenze musicali 1. Rovetta	1	mixer, casse amplificate	digital board, PC portatile	tavoli impilabili per una rapida riconfigurazione del setting d'aula		1 Digital Board, 1 PC portatile.	1 Digital Board, 1 PC portatile, 30 postazioni impilabili	DIGITAL BOARD: Retroilluminazione: LED, Diagonale schermo: 75", Risoluzione: 4K 3840 x 2160 - Luminosità: ≥370 cd/m², Rapporto di contrasto: 4000:1, Frequenza: 50/60Hz. PC PORTATILE: Processore Intel i5, Hdd ssd 256Gb, Ram 8Gb DDR4, Schermo 15,6", Sistema operativo Windows 10.
Ambiente per lo sviluppo di competenze musicali 2. Castione	1	nessuna	digital board, PC portatile			1 Digital Board, 1 PC portatile	1 Digital Board, 1 PC portatile	DIGITAL BOARD: Retroilluminazione: LED, Diagonale schermo: 75", Risoluzione: 4K 3840 x 2160 - Luminosità: ≥370 cd/m², Rapporto di contrasto: 4000:1, Frequenza: 50/60Hz. PC PORTATILE: Processore Intel i5, Hdd ssd 256Gb, Ram 8Gb DDR4, Schermo 15,6", Sistema operativo Windows 10.
Aula all'aperto Secondaria	1	nessuna		arredi in legno da esterno		25 sedute con tavoli	25 sedute con tavoli con copertura a gazebo	
Aula all'aperto Primaria	1	nessuna		arredi in legno da esterno		25 sedute con tavoli	25 sedute con tavoli con copertura a gazebo	

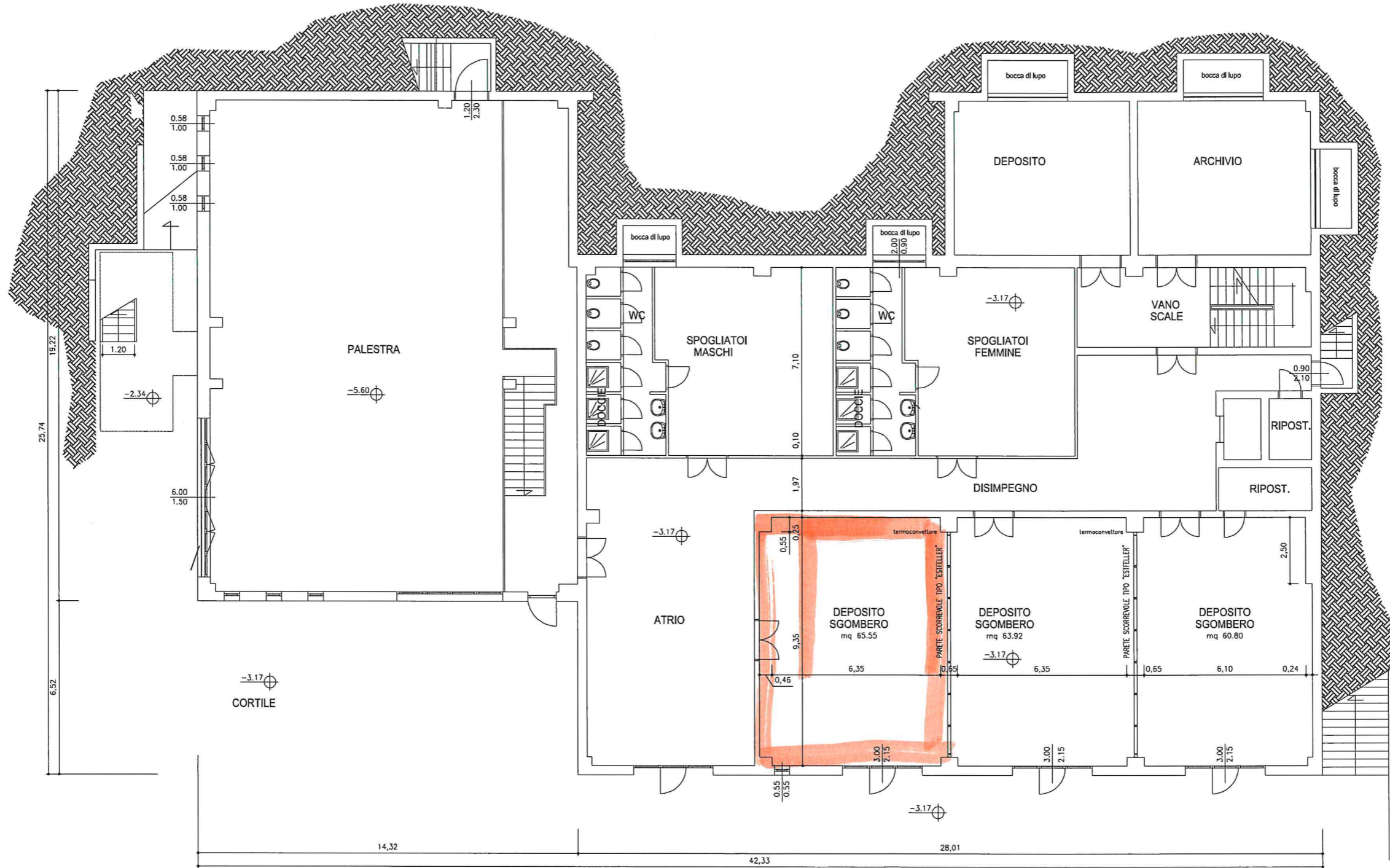
BGIC868003 - A332D79 - REGISTRO PROTOCOLLO - 0001843 - 13/05/2023 - II.5 - U

Aula all'aperto Orto didattico	1	nessuna		arredi in legno da esterno		25 sedute con tavoli	25 sedute con tavoli con copertura a gazebo	
Ambiente "Agorà" / raccontare / conversare / lettura Rovetta 1	1	Digital Board 75" e PC portatile	carrello con 30 e-reader	arredi anfiteatro	pavimento vinile effetto legno e pannelli insonorizzanti alle pareti	interventi edilizi, configurazione da 25 sedute, carrello con 30 e-reader	interventi edilizi, configurazione da 30 sedute, carrello con 30 e-reader.	e-reader: Lettore e-book Touch screen 16 GB Wi-Fi, Formati testo supportati: AZW, AZW3, DOC, DOCX, HTML, MOBI, PDF, PRC, TXT, ePub. Bluetooth, display e-ink da 6".
Ambiente "Agorà" / raccontare / conversare / lettura Rovetta 2	1	Digital Board 75" e PC portatile		arredi anfiteatro	pavimento vinile effetto legno e pannelli insonorizzanti alle pareti	interventi edilizi, configurazione da 25 sedute	interventi edilizi, configurazione da 30 sedute	
Ambiente "Agorà" / raccontare / conversare / lettura Primaria Rovetta 3	1			sedute morbide a anfiteatro		15 sedute morbide scuola primaria	25 sedute morbide scuola primaria	
Ambiente multimediale / lingue straniere Rovetta Secondaria	1	aula cablata con 36 punti rete e 68 prese di corrente, arredi esistenti, 20 monitor 19" RGB o DVI	pc fissi, isola centrale elettrificata in caso di 25 PC, cuffie con microfono, digital board e pc			20 PC fissi (utilizzando monitor già in dotazione), 50 cuffie con microfono.	25 PC all-in-one con isola elettrificata centrale da almeno 5 postazioni. 50 cuffie con microfono	PC Fissi: Processore Intel i5, Hdd ssd 256Gb, Ram 8Gb DDR4, Schermo minimo 22" se PC all-in-one, scheda di rete, Sistema operativo Windows 10. Isola centrale: tavolo elettrificato per almeno 5 postazioni PC all-in-one. Cuffie con microfono: tipo di connettore singolo Jack da 3,5mm, Cuscinetti in similpelle imbottita, archetto regolabile e imbottito. DIGITAL BOARD: Retroilluminazione: LED, Diagonale schermo: 75", Risoluzione: 4K 3840 x 2160 - Luminosità: ≥370 cd/m², Rapporto di contrasto: 4000:1, Frequenza: 50/60Hz. PC PORTATILE: Processore Intel i5, Hdd ssd 256Gb, Ram 8Gb DDR4, Schermo 15,6", Sistema operativo Windows 10.
Ambiente di discussione e confronto a piccoli gruppi 1 Atrio secondaria Rovetta	1	nessuna		arredi per lavori a piccoli gruppi - corner nell'atrio		6 sedute con scaffalatura	10 sedute con scaffalatura	
Ambiente di discussione e confronto a piccoli gruppi 2 Atrio primaria Rovetta	1	nessuna		arredi per lavori a piccoli gruppi - corner nell'atrio		6 sedute con scaffalatura	10 sedute con scaffalatura	
TOTALE ambienti innovativi	24							

MIT ROVETTA

PLANIMETRIA PIANO SEMINTERRATO

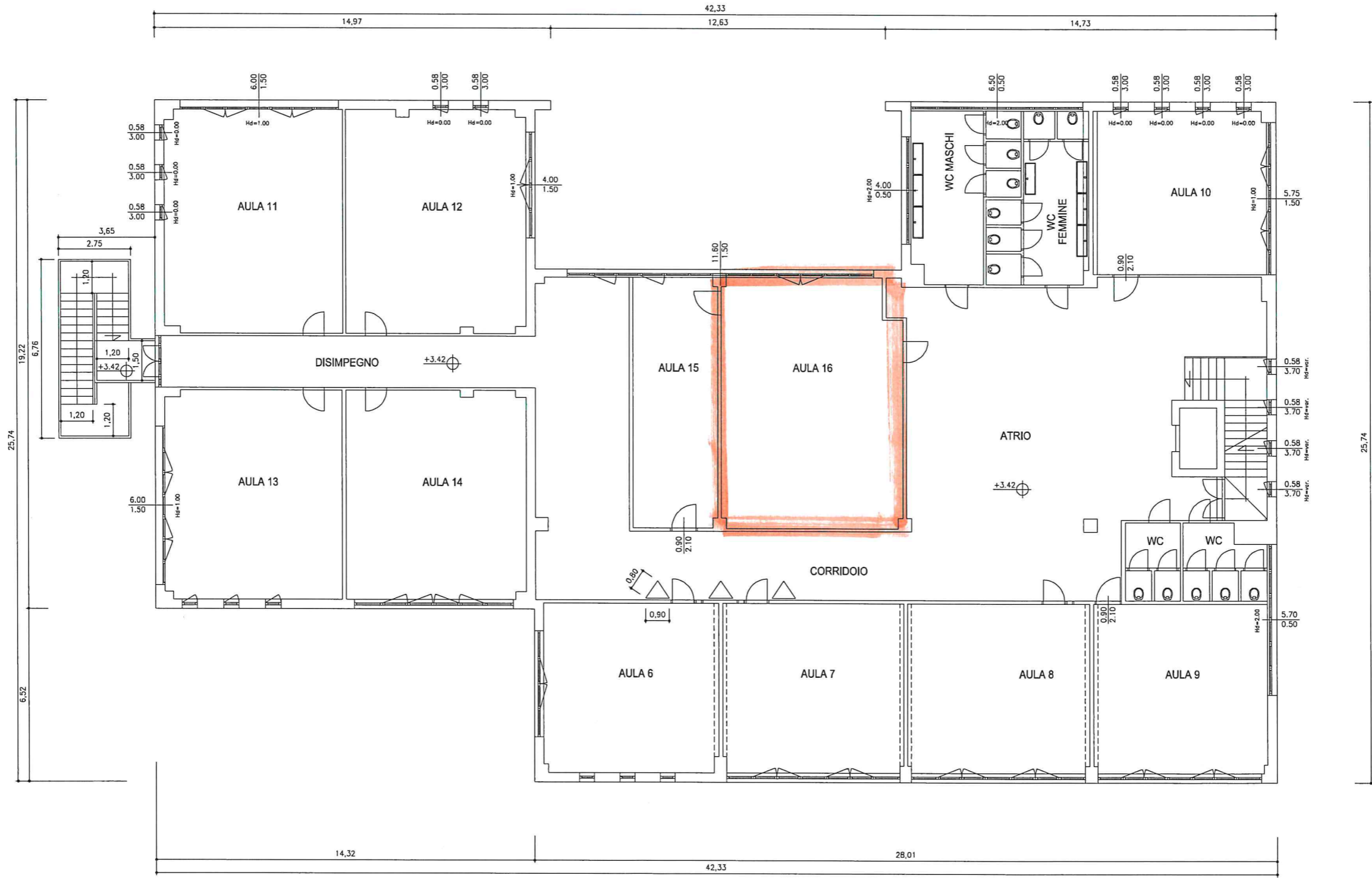
SCALA 1:100



MM ROVEDA

PLANIMETRIA PIANO PRIMO

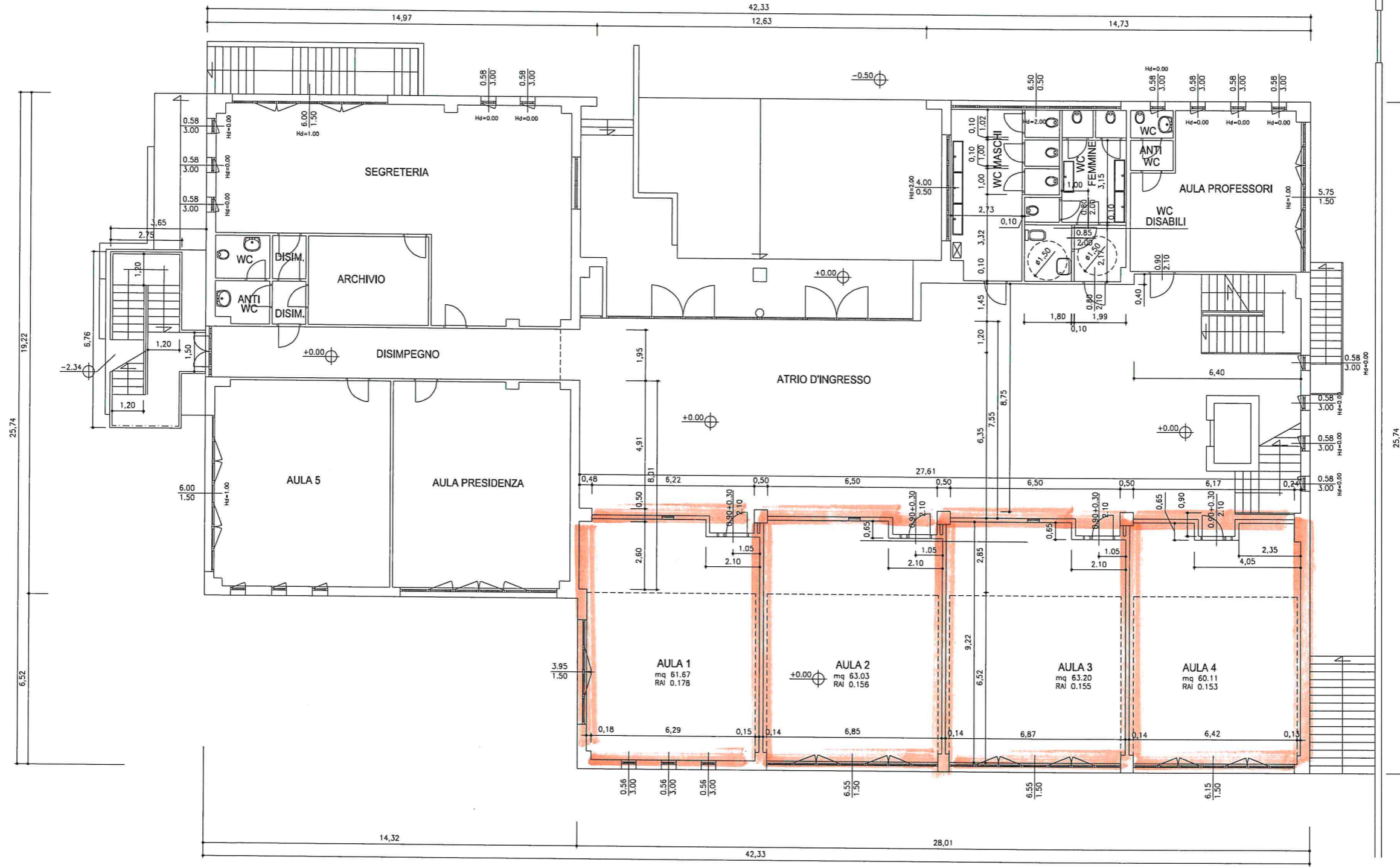
SCALA 1:100



MM ROVETA

PLANIMETRIA PIANO RIALZATO

SCALA 1:100



EE ROVETTA

PLANIMETRIA PIANO PRIMO

SCALA 1:100

