

# Istituto Comprensivo di Trichiana

Scuole dell'Infanzia - Primaria - Secondaria di 1° grado

Via L. Bernard ,40 – 32028 Trichiana di BORGO VALBELLUNA (BL) tel. 0437/554449 fax 0437/557406  
e-mail: blic816001@istruzione.it <http://www.ictrichiana.edu.it>

## **PIANO DI EMERGENZA**

**SCUOLA SECONDARIA DI PRIMO GRADO**

**"F.LLI SCHIOCCHET"**

**TRICHIANA**



SCUOLA SECONDARIA DI PRIMO GRADO TRICHIANA	Piano di emergenza		Pagina 1 di 25
	Prima stesura 2008	Revisione <i>Dicembre 2025</i>	

Firmato digitalmente da ALESSANDRA NUTI

**IL PRESENTE DOCUMENTO È PARTE INTEGRANTE  
DEL DOCUMENTO DI VALUTAZIONE DEI RISCHI  
ARTICOLO 28 D. LGS. 81/08**

**E' ESPOSTO NEI LOCALI DELLA SCUOLA E PORTATO A CONOSCENZA,  
TRAMITE NOTA SCRITTA, A CIASCUN LAVORATORE ADDETTO AL SERVIZIO**

IL PRESENTE PIANO DI EMERGENZA VIENE REDATTO CON LO SCOPO DI INFORMARE TUTTO  
IL PERSONALE DOCENTE, NON DOCENTE E GLI STUDENTI SUL COMPORTAMENTO DA  
TENERE NEL CASO DI UNA EVACUAZIONE DELL'EDIFICIO SCOLASTICO.

**CARATTERISTICHE DELL'EDIFICIO**

**Dati generali**

INDICAZIONI	DATI
Indirizzo	Via BERNARD 40
CAP – Località	32026 - TRICHIANA
Comune	BORGO VALBELLUNA
Telefono	0437-554449
Fax	0437557406
Dirigente Scolastico	Alessandra NUTI
Primo collaboratore del D.S.	Barbara D'INCAU
Fiduciario di Plesso	Nicola DE TOFFOL

SCUOLA SECONDARIA DI PRIMO GRADO TRICHIANA	Piano di emergenza		Pagina 2 di 25
	Prima stesura 2008	Revisione <i>Dicembre 2025</i>	

**Firmato digitalmente da ALESSANDRA NUTI**

<b>Personale docente</b>	BARBIERI Stefano, CAMIN Angela, , CIAN Giorgio, COMIOTTO Luca, DAL CIN Lucia, DAL MAGRO Alessandra, DAL MAS Nicoletta, DAL TOE' Cristiana, DAZZI Elena, DE COL Silvia, DE FRANCESCO Carlo, DE TOFFOL Nicola, FURLAN Michela, GASPERIN Antonio, MORO Alessandra, PATTI Palma, PERESSINI Letizia, PISON Erica, SLOGO Silvia, SPADOLA Salvatore, TACCHETTO Marta, VIEL Davide, ZABEO Alessia, ZANELLA Anna, (dal 01/12/25 Soppelsa Francesco) ZUGLIAN Michela. (N.B. nelle giornate di lunedì, martedì e mercoledì è presente una assistente OSS)
<b>Collaboratori scolastici</b>	D'INCÁ Albino, SOMMACAL Mario, MELUCCI Luisa
<b>Personale ATA (Segreteria)</b>	REGHIN Giorgia (DSGA), CAPRARO Gabriele, FOL Roberta, POMARE' Chiara, TRUSSO SFRAZZETTO Stefano, TUCCIO Gioacchino,
<b>Numero alunni</b>	<b>133</b>
<b>Numero alunni disabili</b>	<b>7</b>
<b>Massimo affollamento sui piani</b>	(ALUNNI + DOCENTI)
<b>Rialzato</b>	<b>93</b>
<b>Terra</b>	<b>18</b>
<b>Primo</b>	<b>39</b>

### Caratteristiche della struttura

CARATTERISTICHE	DESCRIZIONE	NOTE
<b>Piani edificio</b>		
<b>Piano terra</b>	Aula n.9 (1B), lab. di informatica, aula di musica, aula d'arte (ora STEM), aula riunioni, archivio (2), servizi igienici, centrale termica, deposito materiale pulizia, ripostiglio, scantinato, presidenza, uffici di segreteria.	
<b>Rialzato</b>	Aule n.1(2A), 2(1C), 3(1A), 4(3A), protocollo, (auletta colloqui), 5(biblioteca), 6(2B), aula sostegno, bidelleria, sala insegnanti, servizi igienici (2)	
<b>Piano primo</b>	Aule n. 7(3C), 8(3B), ser. igienici.	
<b>Accessi carrabili</b>	3	
<b>Cortile grande utilizzato per l'intervallo</b>	Si	<b>è considerato luogo sicuro</b>
<b>Ingressi all'edificio</b>	3	

SCUOLA SECONDARIA DI PRIMO GRADO TRICHIANA	<b>Piano di emergenza</b>		Pagina 3 di 25
	<b>Prima stesura 2008</b>	<b>Revisione Dicembre 2025</b>	

# PROCEDURE PER L'ATTUAZIONE DEL PIANO DI EMERGENZA

## COMPORTAMENTI GENERALI

### RIVELAZIONE DELL'INCENDIO O DEL PERICOLO

All'insorgere di un qualsiasi pericolo ovvero appena se ne è venuti a conoscenza, chi lo ha rilevato deve adoperarsi da solo o in collaborazione con altre persone (insegnanti, personale non docente, addetti antincendio, addetti al primo soccorso ...) per la sua eliminazione dandone comunque comunicazione al Docente Fiduciario di Plesso o all'incaricato dal Dirigente Scolastico il quale valuterà se comunicare subito o in seguito l'accaduto al Dirigente Scolastico.

Nel caso non sia in grado di poter affrontare il pericolo deve:

1) Informare l'incaricato dal Dirigente Scolastico

2) **IL DOCENTE INCARICATO DAL DIRIGENTE**

- Affida la sorveglianza della classe ad un collaboratore scolastico o ad altro docente
- Si dirige da solo o con un collaboratore scolastico verso il luogo del pericolo per valutarne l'entità e intervenire se possibile
- Nell'impossibilità di una efficace azione risolutiva, formalizza la richiesta di intervento, avvisando l'addetto ai contatti con i servizi esterni
- Emana l'ordine di evacuazione attuando la procedura d'emergenza prestabilita
- Raggiunge la propria classe e la conduce verso il punto di raccolta percorrendo l'itinerario previsto dalle planimetrie di piano

### **L'INCARICATO DAL DIRIGENTE (IN ASSENZA IL SUPPLENTE)**

SE PERSONALE DOCENTE in servizio in classe

- Affida la sorveglianza della classe ad un collaboratore scolastico o ad altro docente
- Si dirige da solo o con un collaboratore scolastico verso il luogo del pericolo per valutarne l'entità e intervenire se possibile
- Nell'impossibilità di una efficace azione risolutiva, formalizza la richiesta di intervento, avvisando l'addetto ai contatti con i servizi esterni
- Emana l'ordine di evacuazione attuando la procedura d'emergenza prestabilita
- Raggiunge la propria classe e la conduce verso il punto di raccolta percorrendo l'itinerario previsto dalle planimetrie di piano

3) **L'ADDETTO ALL'EMANAZIONE DELL'ORDINE DI EVACUAZIONE**

vedere assegnazione degli incarichi)

- Provvede a diffondere il segnale

SCUOLA SECONDARIA DI PRIMO GRADO TRICHIANA	Piano di emergenza		Pagina 4 di 25
	Prima stesura 2008	Revisione <i>Dicembre 2025</i>	

L'ordine di evacuazione dell'edificio è contraddistinto con la seguente segnalazione

## Allarme acustico

(suono ripetuto di campanello elettrico o tromba da stadio o allarme a voce)

**ALL'EMANAZIONE DEL SEGNALE DI EVACUAZIONE DELL'EDIFICIO SCOLASTICO TUTTO IL PERSONALE PRESENTE ALL'INTERNO DELL'EDIFICIO SCOLASTICO DOVRÀ SEGUIRE LE SEGUENTI PROCEDURE:**

#### **4) L'ADDETTO AI CONTATTI CON I SERVIZI ESTERNI INCARICATO DAL DIRIGENTE**

(vedere assegnazione degli incarichi)

- Attende l'ordine di formalizzare la richiesta di intervento
- Informa dell'accaduto il Dirigente Scolastico
- Si dirige verso il punto di raccolta, percorrendo l'itinerario previsto dalle planimetrie di piano
- Raggiunto il luogo sicuro si mette a disposizione del Fiduciario di Plesso o incaricato dal Dirigente Scolastico

INFORMAZIONI DA FORNIRE AI SERVIZI ESTERNI	
<b>Sono</b> (fornire ruolo e nominativo)	..... docente/collaboratore scolastico dell'I.C. di Trichiana, plesso scuola sec. I grado Trichiana (.....)
<b>Telefono dalla scuola</b>	<b>Scuola secondaria di primo grado Trichiana</b>
<b>Ubicata in Via</b>	<b>Via Bernard n 40</b>
<b>Il n° di telefono della scuola è</b>	<b>0437-554449</b>
<b>Nella Scuola si è verificato</b> (Descrizione sintetica dell'evento)	<b>Incendio / un crollo .....</b>
<b>Sono coinvolte</b> (Indicazioni delle persone coinvolte)	<b>(X persone)</b>

**NON CHIUDERE LA CHIAMATA TELEFONICA FINO A QUANDO**

**I VIGILI DEL FUOCO NON HANNO RIPETUTO L'INDIRIZZO**

**ESATTAMENTE**

SCUOLA SECONDARIA DI PRIMO GRADO TRICHIANA	Piano di emergenza		Pagina 5 di 25
	Prima stesura 2008	Revisione Dicembre 2025	

Firmato digitalmente da ALESSANDRA NUTI

NUMERI UTILI DEI SERVIZI ESTERNI		TELEFONO
VIGILI DEL FUOCO	Emergenza	115
VIGILI DEL FUOCO	Centralino	0437- 940941
CARABINIERI	Emergenza	112
CARABINIERI - (Trichiana)		0437-554437
POLIZIA	Emergenza	113
POLIZIA - Questura di Belluno		0437 -945511
PRONTO SOCCORSO	Emergenza	118
OSPEDALE "S.MARTINO" BELLUNO	Centralino	0437 - 516111
OSPEDALE "S.MARTINO" BELLUNO - PEDIATRIA		0437 - 516390
OSPEDALE DI FELTRE	Centralino	0439 - 8831
AREMA (ditta antincendio)		0437-34756

#### 4) **L'ADDETTO ALLA DISATTIVAZIONE DELLE FORNITURE ENERGETICHE**

(vedere assegnazione degli incarichi)

- Dove presente e a seconda dei casi, richiama al piano terra l'ascensore
- All'ordine di evacuare l'edificio, interrompe l'erogazione dell'energia elettrica dal quadro del piano interessato e, se necessario dal quadro generale
- Ferma gli impianti tecnologici azionando le valvole di intercettazione del combustibile e dell'impianto idrico

#### 5) **INSEGNANTE RESPONSABILE DELL'EVACUAZIONE DELLA CLASSE**

(vedere assegnazione degli incarichi)

- Raccoglie il registro delle presenze e si avvicina alla porta di uscita della classe per coordinare le fasi dell'evacuazione.

#### 6) **ALUNNI**

- Devono interrompere qualsiasi occupazione senza prendere con sé nulla.
- L'apri fila si posiziona davanti la porta d'uscita.
- Una volta in fila, rispettando ognuno il proprio posto, l'apri-fila alla distanza di un passo per tenere la fila compatta attende che l'insegnante apra la porta.

#### 7) **L'INSEGNANTE RESPONSABILE DELL'EVACUAZIONE DELLA CLASSE**

(vedere assegnazione degli incarichi)

- Apre la porta della classe e conduce la classe nel punto di raccolta stabilito controllando che gli alunni eseguano correttamente le procedure di evacuazione, intervenendo prontamente dove si dovessero determinare situazioni critiche dovute a condizioni di panico

SCUOLA SECONDARIA DI PRIMO GRADO TRICHIANA	Piano di emergenza		Pagina 6 di 25
	Prima stesura 2008	Revisione <i>Dicembre 2025</i>	

Firmato digitalmente da ALESSANDRA NUTI

### **L'ADDETTO ALLE PERSONE DISABILI**

#### *SE PERSONALE DOCENTE*

- L'insegnante di sostegno, se presente in classe, o in compresenza segue in maniera particolare la persona disabile
- L'evacuazione deve avvenire in coda alla fila in caso di disabilità motoria.
- Si dirige verso il punto di raccolta, percorrendo l'itinerario previsto dalle planimetrie di piano
- Raggiunto il luogo sicuro si mette a disposizione del Docente Coordinatore di Plesso o incaricato dal Dirigente Scolastico

### **L'ADDETTO ALLE PERSONE DISABILI**

#### *SE PERSONALE NON DOCENTE*

- Raggiunge l'aula in cui si trova la persona disabile
- Collabora con il docente di sostegno o il docente in compresenza, se presenti, per l'attuazione delle procedure di evacuazione
- In assenza dei docenti si attiva per l'evacuazione che deve avvenire in coda alla fila in caso di disabilità motoria
- Si dirige verso il punto di raccolta, percorrendo l'itinerario previsto dalle planimetrie di piano
- Raggiunto il luogo sicuro si mette a disposizione del Docente Coordinatore di Plesso o incaricato dal Dirigente Scolastico

### **8) IL "CHIUDI FILA"**

Provvede a chiudere la porta dell'aula indicando in tal modo l'uscita di tutti gli studenti dalla classe.

9) Nel caso qualcuno necessiti di cure all'interno della classe, l'insegnante affida gli alunni ad altro docente (consegnando anche il registro delle presenze) che provvede all'evacuazione della classe, mentre egli resta insieme all'infortunato fino all'arrivo del personale preposto o adotta le misure che ritiene opportune e adeguate alla situazione creatasi

10) Ogni classe si dirige verso il punto di raccolta esterno prestabilito seguendo le indicazioni riportate nelle planimetrie di piano e di aula

### **11) L'ADDETTO RESPONSABILE DELL'EVACUAZIONE DELLA CLASSE**

(vedere assegnazione degli incarichi)

Provvede a fare l'appello dei propri studenti e compila il modulo n° 1 di evacuazione e lo consegna al responsabile del punto di raccolta

SCUOLA SECONDARIA DI PRIMO GRADO TRICHIANA	Piano di emergenza		Pagina 7 di 25
	Prima stesura 2008	Revisione <i>Dicembre 2025</i>	

Firmato digitalmente da ALESSANDRA NUTI

**12) IL RESPONSABILE DEL PUNTO DI RACCOLTA**

(vedere assegnazione degli incarichi)

**SE PERSONALE DOCENTE** in servizio in classe

- Effettua l'evacuazione della propria classe, come previsto dalla procedura d'emergenza;

Arrivati al punto di raccolta,

- Affida la sorveglianza della classe ad altro docente
- Acquisisce, dagli insegnanti di ogni classe, la presenza dei loro studenti raccogliendo i modelli compilati
- Comunica al Docente Coordinatore di Plesso o incaricato dal Dirigente Scolastico la presenza complessiva degli studenti

**IN CASO DI IRREPERIBILITA' DI QUALSIASI PERSONA, PRENDE TUTTE LE INFORMAZIONI NECESSARIE E LE COMUNICA AL DIRIGENTE SCOLASTICO AL FINE DELLA LORO RICERCA.**

- In caso di studenti irreperibili alla verifica finale, il Docente Coordinatore di Plesso o incaricato dal Dirigente Scolastico informa le squadre di soccorso esterne per iniziare la loro ricerca.

**13) L'ADDETTO AL CONTROLLO DELLE OPERAZIONI DI EVACUAZIONE**

(vedere assegnazione degli incarichi)

L'insegnante dell'ultima classe che abbandona il piano o un'ala dell'edificio scolastico, si posiziona in coda alla fila e durante il percorso, controlla che nel piano o nell'ala di sua competenza nessuna persona sia rimasta all'interno dei servizi igienici

**14) IL REFERENTE PER I SERVIZI ESTERNI**

(vedere assegnazione degli incarichi)

- Attende i soccorsi all'ingresso dell'edificio e al loro arrivo si mette a disposizione per fornire tutte le informazioni del caso e in particolare:
  - ✓ Prime notizie dell'accaduto
  - ✓ Eventuali interventi già effettuati
  - ✓ Luogo dell'evento
  - ✓ Mezzi di spegnimento esistenti
- Attende l'arrivo del Dirigente Scolastico e fornisce tutte le informazioni del caso

**INCARICATO DAL DIRIGENTE (IN ASSENZA DEL DIRIGENTE)**

SE PERSONALE DOCENTE in servizio in classe

- Affida la sorveglianza della classe ad altro docente
- Attende i soccorsi all'ingresso dell'edificio e al loro arrivo si mette a disposizione per fornire tutte le informazioni del caso e in particolare:
  - Prime notizie dell'accaduto
  - Eventuali interventi già effettuati
  - Luogo dell'evento
  - Mezzi di spegnimento esistenti
- Attende l'arrivo del Dirigente Scolastico e fornisce tutte le informazioni del caso

SCUOLA SECONDARIA DI PRIMO GRADO TRICHIANA	<b>Piano di emergenza</b>		Pagina 8 di 25
	<b>Prima stesura 2008</b>	<b>Revisione</b>	
		<b>Dicembre 2025</b>	

**Firmato digitalmente da ALESSANDRA NUTI**



Al fine dell'attuazione del *PIANO DI EMERGENZA*, vengono assegnati i seguenti compiti:

<b>ADDETTI</b> <b>GESTIONE DELLE EMERGENZE</b>					
INCARICO	1°	2°	3°	4°	5°
<b>Addetti emanazione ordine di evacuazione</b>	INCARICATO DAL DIRIGENTE  Barbieri Stefano	DOCENTE COORDINATORE DI PLESSO  DeToffol Nicola	COLLABORATORE SCOLASTICO INCARICATO  Sommacal Mario	COLLABORATORE SCOLASTICO INCARICATO  D'Inca Albino	COLLABORATORE AMMINISTRATIVO
<b>Diffusione ordine di evacuazione</b>	<b>SUONO CONVENUTO DI EVACUAZIONE</b> <b>Tromba da stadio / Allarme antincendio / Squilli ripetuti di campanello elettrico</b>				
	<b>ALTERNATIVA IN MANCANZA DI CORRENTE ELETTRICA</b> Funziona anche in mancanza di corrente con autonomia propria/ <b>A voce (MEGAFONO)</b>				
<b>Addetto ai contatti con i servizi esterni</b>	PERSONALE INCARICATO  Personale di segreteria	PERSONALE INCARICATO  Barbieri Stefano	PERSONALE INCARICATO  De Toffol Nicola	NOTA: è necessario che sia assicurata la copertura dell'orario di apertura della scuola (si possono individuare anche più di 2 persone)	
<b>Addetti verifiche periodiche attrezzature antincendio</b>	DITTA INCARICATA DELLA MANUTENZIONE  Soc. AREMA	PERSONALE INCARICATO Normalmente un addetto antincendio regolarmente formato  Barbieri Stefano	PERSONALE INCARICATO Normalmente un addetto antincendio regolarmente formato  D' Inca Albino		
<b>Addetti attivazione degli estintori in emergenza</b>	<b>TUTTI GLI ADDETTI DELLA SQUADRA ANTINCENDIO</b>				
<b>Addetti disattivazione forniture energetiche (gas)</b>	PERSONALE NON DOCENTE INCARICATO Normalmente collaboratore scolastico  Sommacal Mario	PERSONALE NON DOCENTE INCARICATO Normalmente collaboratore scolastico  D'Inca Albino	PERSONALE NON DOCENTE INCARICATO Normalmente collaboratore scolastico		

<b>Addetti disattivazione forniture energetiche (energia elet.)</b>	<b>PERSONALE NON DOCENTE INCARICATO</b> Normalmente collaboratore scolastico <b>D'Incà Albino</b>	<b>PERSONALE NON DOCENTE INCARICATO</b> Normalmente collaboratore scolastico <b>Sommacal Mario</b>			
<b>Addetti controllo quotidiano della praticabilità delle vie d'uscita</b>	<b>COLLABORATORE SCOLASTICO INCARICATO</b> <b>D'Incà Albino, Sommacal Mario o sostituto</b>	<b>COLLABORATORE SCOLASTICO INCARICATO</b> <b>D'Incà Albino, Sommacal Mario o sostituto</b>			
<b>Addetto responsabile evacuazione della classe</b>	<b>Gli insegnanti presenti nelle rispettive classi</b>				
<b>RESPONSABILE DEL CENTRO DI RACCOLTA</b>		<b>PERSONALE INCARICATO</b>			
		<b>PERSONALE DOCENTE INCARICATO</b> <b>Barbieri Stefano</b>	<b>PERSONALE DOCENTE INCARICATO</b> <b>Insegnanti della classe</b>		
<b>Addetti alle persone disabili</b>	<b>NOMINATIVI</b>				
	<b>PERSONALE DOCENTE</b> Insegnanti di sostegno (se presenti) <b>Dal Cin Lucia, Barbieri Stefano, Viel Davide, Spadola Salvatore,</b>	<b>PERSONALE DOCENTE</b> Insegnante in compresenza (se presente)	<b>COLLABORATORE SCOLASTICO INCARICATO</b>  <b>D'Incà Albino Sommacal Mario Melucci Luisa</b>		
<b>Addetti controllo operazioni di evacuazione</b>	<b>PERSONALE DOCENTE</b>	<b>PERSONALE DOCENTE</b>	<b>PERSONALE DOCENTE</b>		
<b>Referenti per i servizi esterni</b>	<b>NOMINATIVI</b>				
	<b>DOCENTE COORDINATORE DI PLESSO</b> <b>De Toffol Nicola</b>	<b>INCARICATO DAL DIRIGENTE</b> <b>Barbieri Stefano</b>	<b>DIRIGENTE SCOLASTICO</b> <b>Nuti Alessandra</b>		

SCUOLA SECONDARIA DI PRIMO GRADO TRICHIANA	<b>Piano di emergenza</b>		Pagina 10 di 25
	<b>Prima stesura 2008</b>	<b>Revisione Dicembre 2025</b>	

Firmato digitalmente da ALESSANDRA NUTI

## ALLEGATI

### PLANIMETRIE CON:

- UBICAZIONE DELLE USCITE DI EMERGENZA / LUOGHI SICURI
  - INDIVIDUAZIONE DEI PERCORSI DI FUGA
  - UBICAZIONE DELLE ATTREZZATURE ANTINCENDIO (IDRANTI, ESTINTORI)
  - INDIVIDUAZIONE DELL'INTERRUTTORE ELETTRICO GENERALE
  - INDIVIDUAZIONE DELLE CHIUSURE RAPIDE DEL GAS METANO
- 
- ELENCO ALUNNI IN BUSTE CHIUSE TRASPARENTI, DA COLLOCARE IN PROSSIMITA' DELLE USCITE DI EMERGENZA (piano rialzato) CON LA DICITURA "DA UTILIZZARE SOLO IN CASO DI EMERGENZA"
  - PIANO DI EVACUAZIONE
  - PROCEDURA PROVA DI EVACUAZIONE (TERREMOTO)
  - MODULO PER L'EVACUAZIONE
  - ELENCO ALUNNI APRI-FILA E CHIUDI-FILA
  - ADDETTI SQUADRA ANTINCENDIO

## INFORMAZIONI PIANO DI EMERGENZA

### DIRIGENTE SCOLASTICO

- Promuove la formazione e l'addestramento del personale
- Emette l'ordine di servizio relativo all'affidamento degli incarichi in caso di emergenza
- Chiede all'ente competente l'esecuzione degli interventi necessari per la funzionalità e la manutenzione delle attrezzature di sicurezza
- Vigila sulla corretta applicazione delle disposizioni impartite
- Informa il datore di lavoro dell'impresa appaltatrice di eventuali lavori di manutenzione nell'edificio scolastico, sugli eventuali rischi legati alla struttura e sulle misure di sicurezza e emergenza poste in atto

### PERSONALE DOCENTE

- Illustra, all'inizio dell'anno scolastico, agli alunni il piano di emergenza
- Informa i propri alunni sulla necessità di una disciplinata osservanza delle procedure di evacuazione indicate nel piano di emergenza
- Individua in ogni classe, all'inizio dell'anno scolastico, due bambini particolarmente responsabili a cui assegnare il compito di "apri fila" e "chiudi fila"
- E' buona norma insegnare agli alunni l'importanza di rispettare il loro posto nella fila
- Insegna agli alunni che, se gli "apri e chiudi fila" sono assenti, l'incarico viene assunto rispettivamente dai loro sostituti, come da disposizioni.
- Si accerta che la disposizione dei banchi, e del materiale scolastico (es. zaini, cartelle ecc.) nelle aule sia tale da non ostacolare l'esodo veloce
  - Compatibilmente con le esigenze di servizio è buona norma disporre i banchi in coppia, massimo a terna
  - Il banco dell'alunno apri-fila va possibilmente sistemato in prossimità della porta d'uscita, per dare la possibilità di eseguire con prontezza il compito assegnato
- Nel caso le vie d'esodo siano impedito, deve mantenere la classe in aula, tenere chiusa la porta, aprire la finestra, segnalare la presenza e attendere i soccorsi

SCUOLA SECONDARIA DI PRIMO GRADO TRICHIANA	Piano di emergenza		Pagina 11 di 25
	Prima stesura 2008	Revisione <i>Dicembre 2025</i>	

Firmato digitalmente da ALESSANDRA NUTI

**PERSONALE DOCENTE O NON DOCENTE - Addetto verifiche periodiche attrezzature antincendio**

- Periodicamente (ogni mese) esegue i controlli finalizzati ad accertare l'efficacia delle misure di sicurezza antincendio
- Riporta su apposito registro dei controlli gli esiti delle verifiche avvisando il Dirigente Scolastico sulle criticità ed anomalie emerse

**PERSONALE NON DOCENTE - Addetto controllo quotidiano della praticabilità delle vie d'uscita**

- Ogni giorno, prima dell'inizio delle lezioni, controlla la praticabilità delle vie d'esodo
- Si accerta finché nessun veicolo, non espressamente autorizzato, occupi lo spazio riservato alla viabilità interna dedicata all'emergenza

**PUBBLICO**

- Le informazioni alle persone non appartenenti all'istituzione scolastica presenti nella scuola al momento dell'evento, verranno fornite dal personale incaricato
- Raggiunge il luogo sicuro, su indicazione del personale, percorrendo le vie d'esodo

**ADDETTO PRIMO SOCCORSO**

- Controlla periodicamente il contenuto della cassetta di medicazione, verificando soprattutto la scadenza, integrando la dotazione dove necessario e mantenere efficiente la dotazione dei medicinali.
- Interviene, in caso di necessità, soccorrendo le persone
- Predisporre quanto necessario per agevolare l'arrivo dei mezzi di soccorso e li assiste durante le operazioni

**ADDETTO ANTINCENDIO**

- Interviene sul luogo dove è avvenuto l'evento, in base alle disposizioni emanate dal Dirigente Scolastico
- Ha l'incarico di verificare periodicamente le attrezzature antincendio

**ALUNNI CHE SI TROVANO IN CLASSE (in caso di evacuazione dell'edificio)**

- Seguono le indicazioni dell'insegnante
- Si dispongono in fila evitando grida e richiami
- Tralasciano il recupero di oggetti personali (libri, zaini, ecc.)
- Camminano in modo sollecito ma senza correre o spingere
- Percorrono il corridoio rimanendo al centro
- Percorrono le scale generalmente tenendosi verso il muro e non verso il corrimano
- Rimangono nel luogo sicuro fino a quando l'insegnante non autorizza il rientro

**ALUNNI CHE NON SI TROVANO IN CLASSE (in caso di evacuazione dell'edificio)**

- Raggiungono il luogo sicuro accodandosi alla prima classe che sta transitando
- Nel luogo sicuro si uniranno alla propria classe

**PERSONALE NON DOCENTE**

- In caso di evacuazione aiuta a indirizzare gli alunni, il pubblico e le persone in difficoltà
- Segue le disposizioni emanate dal Dirigente Scolastico in tema di sicurezza

SCUOLA SECONDARIA DI PRIMO GRADO TRICHIANA	Piano di emergenza		Pagina 12 di 25
	Prima stesura 2008	Revisione <i>Dicembre 2025</i>	

SCUOLA SECONDARIA DI PRIMO GRADO TRICHIANA	Piano di emergenza		Pagina 13 di 25
	Prima stesura 2008	Revisione <i>Dicembre 2025</i>	

Firmato digitalmente da ALESSANDRA NUTI

# PIANO DI EVACUAZIONE

*Plesso di Trichiana Scuola Secondaria di primo grado*

Le persone che hanno la responsabilità di dare l'allarme sono Barbieri Stefano e De Toffol Nicola o eventualmente il D.S. e/o i suoi collaboratori.

Qualora siano assenti tale incarico è affidato a un collaboratore scolastico in servizio.

L'emergenza può essere segnalata nei seguenti modi:

- **allarme antincendio (sonoro e visivo);**
- **tre suoni di tromba da stadio (eventualmente ripetuti);**
- **squilli ripetuti del campanello elettrico;**
- **allarme a voce (megafono);**

D'Incà Albino o Sommacal Mario (o i sostituti) hanno l'incarico di interrompere l'erogazione del gas  
Il collaboratore scolastico di turno ha il compito di interrompere l'erogazione di energia elettrica.

In ogni classe due alunni, particolarmente responsabili, devono avere l'incarico di apri fila e due chiudi fila. Il primo (in caso di assenza il secondo) aprifila, sempre sotto il controllo del docente, deve guidare la classe durante l'uscita dalla scuola; il chiudi fila (in caso di assenza il secondo) deve controllare che nessuno abbandoni il proprio posto durante l'evacuazione. Inoltre ogni alunno deve essere "responsabile" del compagno che solitamente ha davanti, segnalando eventuali irregolarità all'insegnante. Tali indicazioni, data l'età degli alunni, sono puramente indicative, soprattutto per quanto riguarda la "responsabilità" degli alunni.

Quando viene udito il segnale di allarme, gli alunni devono immediatamente formare la fila, interrompendo qualsiasi occupazione e non prendendo nulla con sé.

Una volta in fila, attendono che l'insegnante ordini di uscire dalla classe. Il chiudi fila, prima di uscire, controlla che nessuno sia rimasto nell'aula.

L'insegnante deve prendere con sé l'elenco della classe, condurre la classe nel punto di raccolta situato fuori dell'edificio e lì fare l'appello per controllare che tutti siano usciti dalla scuola.

Se un alunno si trova in bagno nel momento in cui suona l'allarme si aggrega alla classe più vicina fino a raggiungere il luogo sicuro e riprende il suo posto abituale.

Gli alunni con disabilità motoria grave escono per ultimi, assieme al loro insegnante di sostegno (se presente) o all'insegnante di classe.

In caso di terremoto:

- durante la scossa: rimanere nelle aule, riparandosi sotto banchi, tavoli, cattedra, muri portanti
- dopo la scossa: uscire dall'edificio secondo quanto illustrato in precedenza.

In caso di incendio che blocca le vie di esodo:

- rimanere nelle aule o recarsi comunque in locali provvisti di finestre che danno sull'esterno
- chiudere bene la porta, sigillandola, se possibile, con panni bagnati
- manifestare la propria presenza ai soccorsi esterni, affacciandosi alla finestra
- sdraiarsi per terra e, possibilmente, tenere un fazzoletto bagnato davanti alla bocca.

SCUOLA SECONDARIA DI PRIMO GRADO TRICHIANA	Piano di emergenza		Pagina 14 di 25
	Prima stesura 2008	Revisione <i>Dicembre 2025</i>	

**Firmato digitalmente da ALESSANDRA NUTI**

**AULA 1 (2A)** gli alunni escono dall'aula percorrono la via d'esodo, escono dall'uscita principale e raggiungono il luogo sicuro (cortile grande);

**AULA 2 (1C)** gli alunni escono dall'aula percorrono la via d'esodo, escono dall'uscita principale e raggiungono il luogo sicuro (cortile grande);

**AULA 3 (1A)** gli alunni escono dall'aula percorrono la via d'esodo, escono dall'uscita principale e raggiungono il luogo sicuro (cortile grande);

**AULA 4 (3A)** gli alunni escono dall'aula percorrono la via d'esodo, escono dall'uscita principale e raggiungono il luogo sicuro (cortile grande);

**AULA 5 (Biblioteca/aula studio)** gli alunni escono dall'aula, scendono le scale antincendio (via d'esodo) e raggiungono il luogo sicuro (cortile grande)

**AULA 6 (2B)** gli alunni escono dall'aula, scendono le scale antincendio (via d'esodo) e raggiungono il luogo sicuro (cortile grande)

Gli alunni, il personale docente o eventuali visitatori che si trovano in sala insegnanti, in bidelleria e nei servizi igienici escono dall'uscita di sicurezza più vicina a loro seguendo le vie d'esodo e raggiungono il luogo sicuro (cortile grande);

## **PIANO PRIMO**

**AULA 7 (3C)** gli alunni escono dall'aula, scendono le scale antincendio (via d'esodo) e raggiungono il luogo sicuro (cortile grande);

**AULA 8 (3B)** gli alunni escono dall'aula, scendono le scale antincendio (via d'esodo) e raggiungono il luogo sicuro (cortile grande);

## **PIANO TERRA**

**AULA 9 (1B)** gli alunni escono dall'aula percorrono la via d'esodo e raggiungono il luogo sicuro (cortile grande);

**AULA DI MUSICA** gli alunni escono dall'aula percorrono la via di esodo e raggiungono il luogo sicuro (cortile grande);

**LAB. DI INFORMATICA** gli alunni escono dall'aula percorrono la via d'esodo e raggiungono il luogo sicuro (cortile grande);

**AULA D'ARTE/STEM** gli alunni escono dalla loro aula percorrono la via d'esodo e raggiungono il luogo sicuro (cortile grande);

**AULA RIUNIONI** gli alunni e le persone escono, percorrono la via d'esodo e raggiungono il luogo sicuro (cortile grande);

**ARCHIVIO** le persone escono percorrono la via d'esodo e raggiungono il luogo sicuro (cortile grande)

**La persona già identificata che ha la responsabilità di dare l'allarme controllerà che in tutti gli spazi della scuola non ci siano più persone presenti**

**IL PUNTO DI RACCOLTA SI TROVA NEL CORTILE GRANDE**

SCUOLA SECONDARIA DI PRIMO GRADO TRICHIANA	Piano di emergenza		Pagina 15 di 25
	Prima stesura 2008	Revisione Dicembre 2025	

**Firmato digitalmente da ALESSANDRA NUTI**

**SUONO CONVENUTO DI ALLARME:**

## **TRE SUONI LUNGI EFFETTUATI CON TROMBA DA STADIO**

**E**

### **L'INSEGNANTE PRESENTE IN CLASSE GRIDA "TERREMOTO"**

Il giorno della prova collettiva:

è importante restare calmi, ma è fondamentale trovare un riparo:

- sotto un tavolo, una scrivania o sotto il banco
- in un angolo del muro

**E' importante stare lontani da finestre, scaffali, armadi, librerie**

Alla fine della scossa (dopo essere rimasti fermi al riparo sotto il banco per circa **10 secondi**), formare senza perdere tempo la fila con in testa i due alunni apri-fila e in coda i due chiudi-fila.

Uscire dall'aula lasciando tutto come si trova e raggiungere il luogo sicuro (IL **CORTILE GRANDE, DOVE GLI ALUNNI SI POSIZIONANO DAVANTI AL CARTELLO CHE INDICA LA PROPRIA CLASSE**) seguendo le seguenti vie d'esodo:

- 1) USCITA PRINCIPALE PER LE CLASSI 1A, 2A, 1C, 3A** (raggiungono il cortile grande uscendo dal perimetro della scuola)
- 2) SCALE ANTINCENDIO PER LE CLASSI 2B, 3C, 3B**
- 3) USCITA AL PIANO TERRA DEL CORTILE GRANDE PER LA CLASSE 1B**

Il chiudi-fila provvede alla chiusura dell'aula, verificando il completo svuotamento della stessa. Il docente e gli alunni dovranno assistere eventuali compagni non autosufficienti, in mancanza dell'insegnante di sostegno.

L'alunno apri-fila deve controllare che nel percorso non vi siano presenti degli oggetti o dei materiali che intralciano l'esodo; nel caso vi siano, segnala e avverte immediatamente i compagni di classe del pericolo.

Se alcuni alunni sono fuori dall'aula, al momento della prova, devono trovare un riparo immediato e al termine della scossa si accodano alla fila della classe che sta uscendo e raggiunto il luogo sicuro si aggregano alla loro classe.

L'esodo deve avvenire **ORDINATAMENTE E SENZA CORRERE** ma nel minor tempo possibile.

### **INSEGNANTE RESPONSABILE DELL'EVACUAZIONE DELLA CLASSE**

Prende con sé l'elenco degli alunni e il modulo di evacuazione (che si trovano in ogni aula) e dopo i 10 secondi di attesa, si avvicina all'uscita dell'aula per coordinare le fasi dell'evacuazione.

Aprire la porta e conduce la classe nel punto di raccolta stabilito controllando che gli alunni eseguano correttamente le procedure di evacuazione, intervenendo prontamente dove si dovessero verificare situazioni pericolose.

Una volta raggiunto il punto di raccolta (**luogo sicuro**), il docente compila il MODULO DI EVACUAZIONE, segnalando eventualmente eventuali criticità, e lo consegna al referente della sicurezza di plesso.

SCUOLA SECONDARIA DI PRIMO GRADO TRICHIANA	Piano di emergenza		Pagina 16 di 25
	Prima stesura 2008	Revisione <i>Dicembre 2025</i>	

**Firmato digitalmente da ALESSANDRA NUTI**



**EVACUAZIONE DURANTE LA RICREAZIONE**

Le classi in caso di ricreazione svolta all'interno dell'edificio, svolgono l'intervallo all'interno delle rispettive aule, sotto il controllo vigile degli insegnanti di sorveglianza.

## In caso di incendio

In caso di incendio durante la ricreazione:

- I ragazzi, allertati dall'allarme antincendio, provvederanno sotto la guida dell'insegnante a formare la fila con i consueti aprifila e chiudifila e procederanno di seguito ad evacuare secondo il protocollo standard.
- Gli insegnanti delle classi situate vicine ai bagni, mentre si formano le file, provvederanno a verificare che nessuno rimanga negli stessi.
- Chi è in bagno, se distante dalla zona della sua aula, si accoderà al gruppo classe più vicino al bagno e farà in modo di riunirsi alla classe di appartenenza non appena evacuato.
- Qualunque alunno/a dovesse trovarsi per qualsiasi motivo lontano dalla propria classe dovrà unirsi alla prima classe che incontra ed uscire con loro.

## In caso di terremoto

In caso di terremoto durante la ricreazione:

- I ragazzi allertati dall'insegnante e dalla loro stessa percezione, provvederanno sotto la guida dell'insegnante ad accostarsi quanto prima alle pareti portanti che saranno contrassegnate ai piani con un cartello.
- Terminata la scossa (10 secondi), formeranno la fila con i consueti aprifila e chiudifila e procederanno di seguito ad evacuare secondo il protocollo standard.
- Chi è in bagno, dopo la scossa, si accoderà al gruppo classe più vicina al bagno e farà in modo di riunirsi alla classe di appartenenza non appena evacuato.
- Qualunque alunno/a dovesse trovarsi per qualsiasi motivo lontano dalla propria classe dovrà ripararsi nelle zone indicate, poi unirsi alla prima classe che incontra ed uscire.

**Documento rielaborato nel mese di dicembre 2025**

SCUOLA SECONDARIA DI PRIMO GRADO TRICHIANA	Piano di emergenza		Pagina 17 di 25
	Prima stesura 2008	Revisione <i>Dicembre 2025</i>	

**Firmato digitalmente da ALESSANDRA NUTI**

MODULO n.1

ISTITUTO COMPRENSIVO di TRICHIANA  
SCUOLA SEC. di PRIMO GRADO "F.lli Schiocchet"  
MODULO DI EVACUAZIONE

CLASSE.....  
NUMERO ALLIEVI PRESENTI IN CLASSE.....  
NUMERO ALLIEVI EVACUATI.....

ALLIEVI IRREPERIBILI (segnalazione nominativa)

.....  
.....  
.....  
.....  
.....

ALLIEVI FERITI (segnalazione nominativa)

.....  
.....  
.....  
.....  
.....

EVENTUALI OSSERVAZIONI

.....  
.....  
.....  
.....  
.....  
.....

PUNTO DI RACCOLTA.....

ORA..... DATA.....

FIRMA DEL DOCENTE.....

SCUOLA SECONDARIA DI PRIMO GRADO TRICHIANA	Piano di emergenza		Pagina 18 di 25
	Prima stesura 2008	Revisione <i>Dicembre 2025</i>	

Firmato digitalmente da ALESSANDRA NUTI



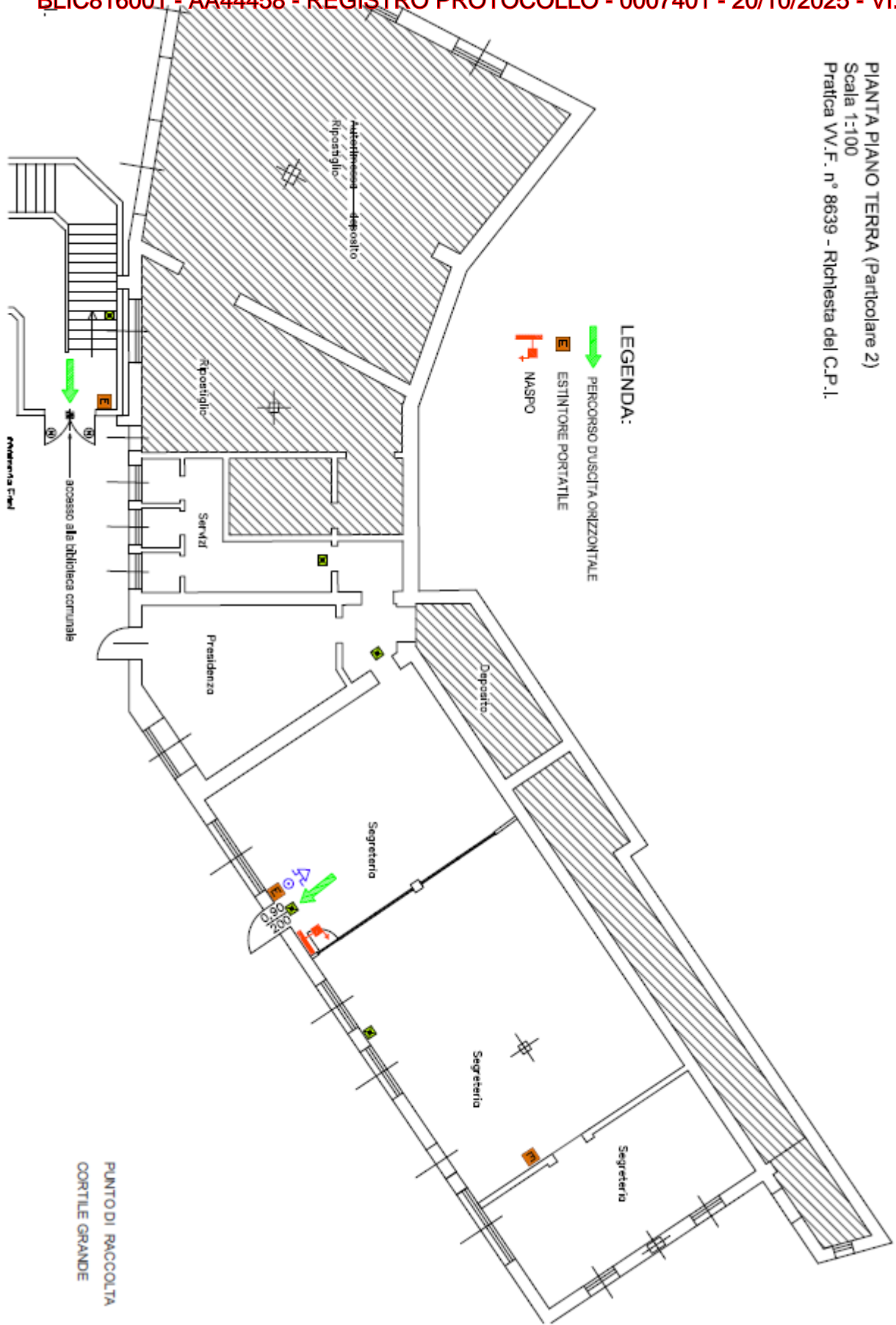
## Prima stesura 2008

**Revisione**  
***Dicembre 2025***

**Pagina 19 di 25**

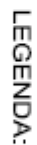
**Firmato digitalmente da ALESSANDRA NUTI**

PIANTA PIANO TERRA (Particolare 2)  
Scala 1:100  
Pratica VV.F.F. n° 8639 - Richiesta del C.P.I.



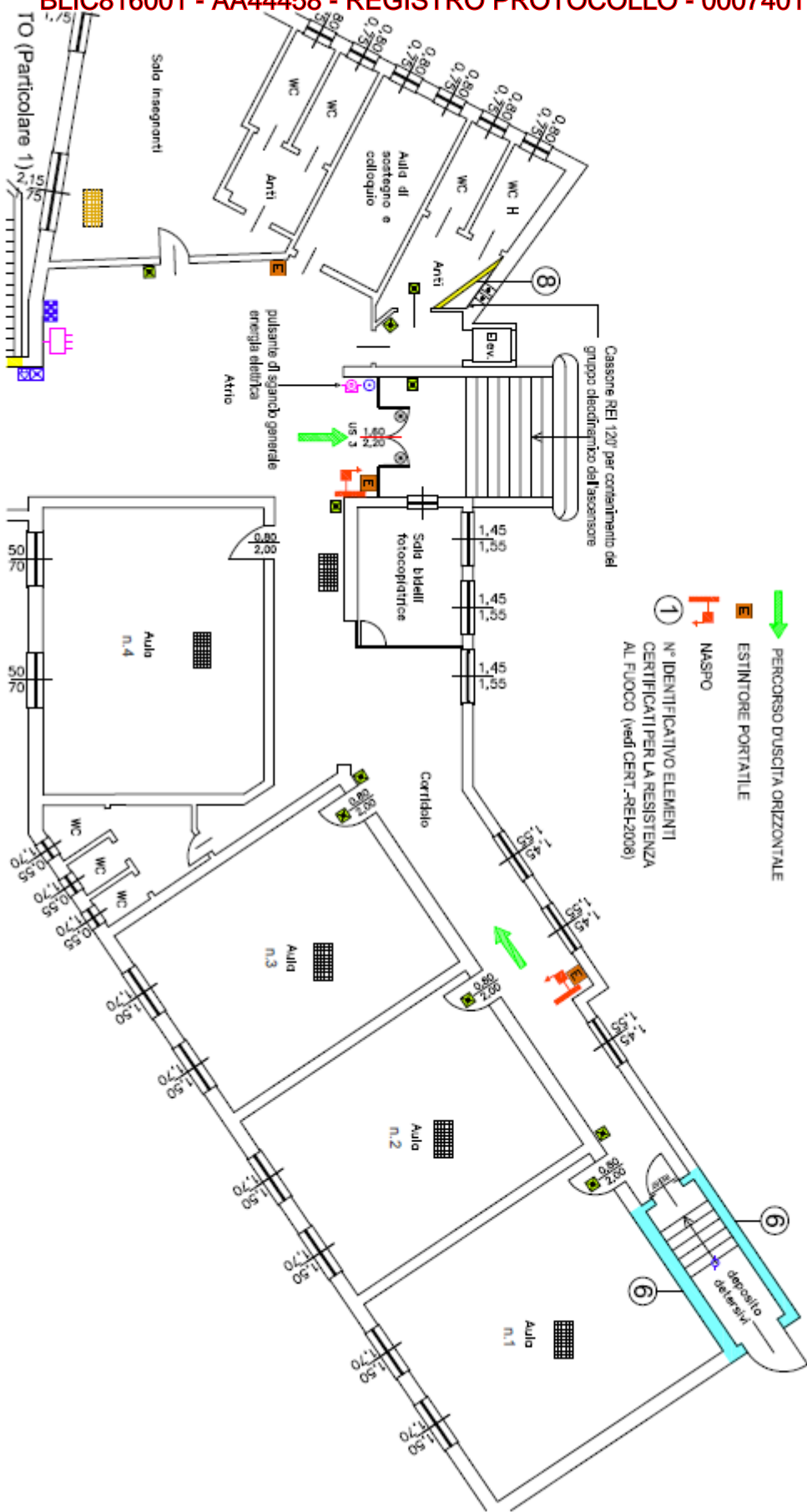
SCUOLA SECONDARIA DI PRIMO GRADO TRICHIANA	Piano di emergenza		Pagina 20 di 25
	Prima stesura 2008	Revisione Dicembre 2025	

Firmato digitalmente da ALESSANDRA NUTI



**Firmato digitalmente da ALESSANDRA NUTI**

PIANTA PIANO RIALZATO (Particolare 2)  
Scala 1:100  
Pratica VV.F. n° 8639 - Richiesta del C.P.I.



LEGENDA:

- STRUTTURE REI 60'
- STRUTTURE REI 120'

PERCORSO USCITA ORIZZONTALE

ESTINTORE PORTATILE

NASPO

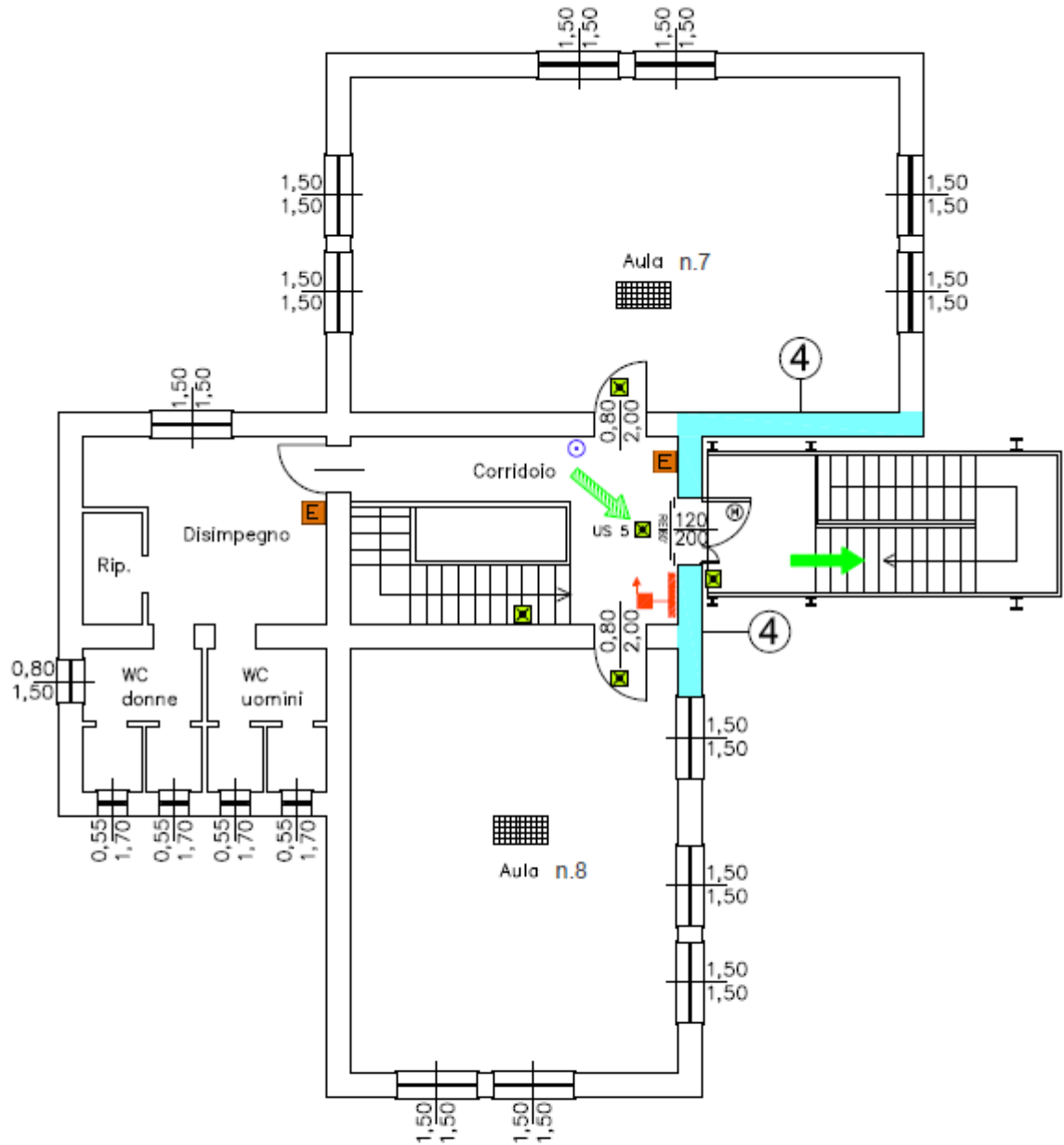
1 N° IDENTIFICATIVO ELEMENTI CERTIFICATI PER LA RESISTENZA AL FUOCO (vedi CERT.-REI-2008)

Firmato digitalmente da ALESSANDRA NUTI

PIANTA PIANO PRIMO

Scala 1:100

Pratica VV. F. n° 8639 - Richiesta del C.P.I.



LEGENDA:

- STRUTTURE REI 60'
- PERCORSO D'USCITA ORIZZONTALE
- PERCORSO D'USCITA VERSO IL BASSO
- ESTINTORE PORTATILE
- NASPO
- N° IDENTIFICATIVO ELEMENTI CERTIFICATI PER LA RESISTENZA AL FUOCO (vedi CERT-REI-2008)

SCUOLA SECONDARIA DI PRIMO GRADO TRICHIANA	Piano di emergenza		Pagina 23 di 25
	Prima stesura 2008	Revisione Dicembre 2025	

Firmato digitalmente da ALESSANDRA NUTI

## SCUOLA secondaria I grado "F.lli Schiocchet" - Trichiana

## ALUNNI INCARICATI e ALUNNI SOSTITUTI

Per la procedura di EVACUAZIONE

a.s. 2025-2026

CLASSE	APRIFILA <i>eventuale sostituto</i>	CHIUDIFILA <i>eventuale sostituto</i>
1 <sup>a</sup> A	DEOLA MATTEO BERNARDI LEONARDO	ZAMBELLI TORTOI VERONICA POLLI ALEXA KALYA
1 <sup>a</sup> B	DE MARI ELAIADA MARCHESANI ISABELLA	SITTA RAFFAELE RIPOSI FEDERICO
1 <sup>a</sup> C	TESTA BEATRICE DEL FAVERO GIACOMO	CAVALLET CHRISTIAN FREZZA FABIANA
2 <sup>a</sup> A	BARBON SAMUEL DEEPENDER SINGH	DA CANAL PAOLO BRISTOT ALICE
2 <sup>a</sup> B	SCARIOT ZENO POL SAMUELE	BATTISTON MICHELE BRANCHER ADELE
3 <sup>a</sup> A	MARCON LISA FELTRIN DIEGO	DA CANAL GIULIA DAL MAGRO ISABEL
3 <sup>a</sup> B	FREZZA MAICOL CORTINA ALESSANDRO	FISTAROL SARA TREVISSON JACOPO
3 <sup>a</sup> C	SOMMACAL SIMONE RINALDI ALESSANDRO	DAL MAGRO ANNY DAL MAS VIOLA

SCUOLA SECONDARIA DI PRIMO GRADO TRICHIANA	Piano di emergenza		Pagina 24 di 25
	Prima stesura 2008	Revisione <i>Dicembre 2025</i>	

Firmato digitalmente da ALESSANDRA NUTI



**SCUOLA SECONDARIA DI I GRADO "F.lli Schiocchet" Trichiana**

**a.s. 2025/2026**

**ADDETTI SQUADRA ANTICENDIO**

**Docenti:**

- Barbieri Stefano
- Camin Angela
- Dal Cin Lucia
- De Toffol Nicola
- Zabeo Alessia
- Gasperin Antonio
- Zanella Anna (in congedo di maternità)

**Collaboratori scolastici**

- D'Incà Albino
- Sommacal Mario
- Melucci Luisa

SCUOLA SECONDARIA DI PRIMO GRADO TRICHIANA	Piano di emergenza		Pagina 25 di 25
	Prima stesura 2008	Revisione <i>Dicembre 2025</i>	

**Firmato digitalmente da ALESSANDRA NUTI**