



**Ministero dell'Istruzione
DIREZIONE DIDATTICA di ZOLA PREDOSA**

Via Albergati 32 – 40069 Zola Predosa (BO)

Tel. 051 75.42.67 – Fax 051 75.12.58

e.mail: boee17200g@istruzione.it- boee17200g@pec.istruzione.it- www.ddzolapredosa.edu.it

C.F. 80088280377– C.M. BOEE17200G

Ai genitori degli alunni della Direzione Didattica
Al personale docente
Al personale ATA
All'Ufficio Scuola
Alla Melamangio
Agli Atti

Oggetto: Ingressi/uscite plessi della Direzione Didattica di Zola Predosa a.s. 2021/2022

In attuazione delle prescrizioni contenute nei Protocolli condivisi di regolamentazione delle misure per il contrasto e il contenimento della diffusione del COVID-19 negli ambienti di lavoro, con il presente documento si rendono note le misure di prevenzione e protezione che la scuola intende adottare per la ripartenza, con il coinvolgimento del RSPP, del Medico Competente e del RLS.

Restano validi i **principi** cardine che hanno caratterizzato le scelte e gli indirizzi tecnici quali:

1. Il distanziamento sociale (mantenendo una distanza interpersonale non inferiore al metro)
2. La rigorosa igiene delle mani, personale e degli ambienti
3. La capacità di controllo e risposta dei servizi sanitari della sanità pubblica territoriale e ospedaliera

Mappatura dei percorsi

L'istituzione scolastica ha predisposto, tramite il lavoro di mappatura, differenti percorsi e orari d'ingresso e di uscita negli edifici scolastici, al fine di valutare e ridurre tutte le possibili situazioni di assembramento, con una particolare attenzione alle situazioni di rischio affollamento e aggregazione non strutturata (fuori dal contesto dell'aula).

Le soluzioni, pur nell'unitarietà delle scelte, sono differenziate per ciascun ordine di scuola, nel rispetto delle specificità strutturali dei plessi e delle diverse età dei bambini e vengono di seguito indicate:

SCUOLA INFANZIA BERTOLINI: VARCHI E ORARI DI ENTRATA/USCITA DELLE SEZIONI		
SEZIONE	VARCO ENTRATA/USCITA	ORARIO
A	INGRESSO PRINCIPALE	8:35/16:15
B	SEZIONE (TRAMITE CANCELLINO ESTERNO CORTILE)	8:50/16:30
C	SEZIONE (TRAMITE CANCELLINO ESTERNO CORTILE)	8:40/16:20
D	SEZIONE (TRAMITE CANCELLINO ESTERNO CORTILE)	8:30/16:10



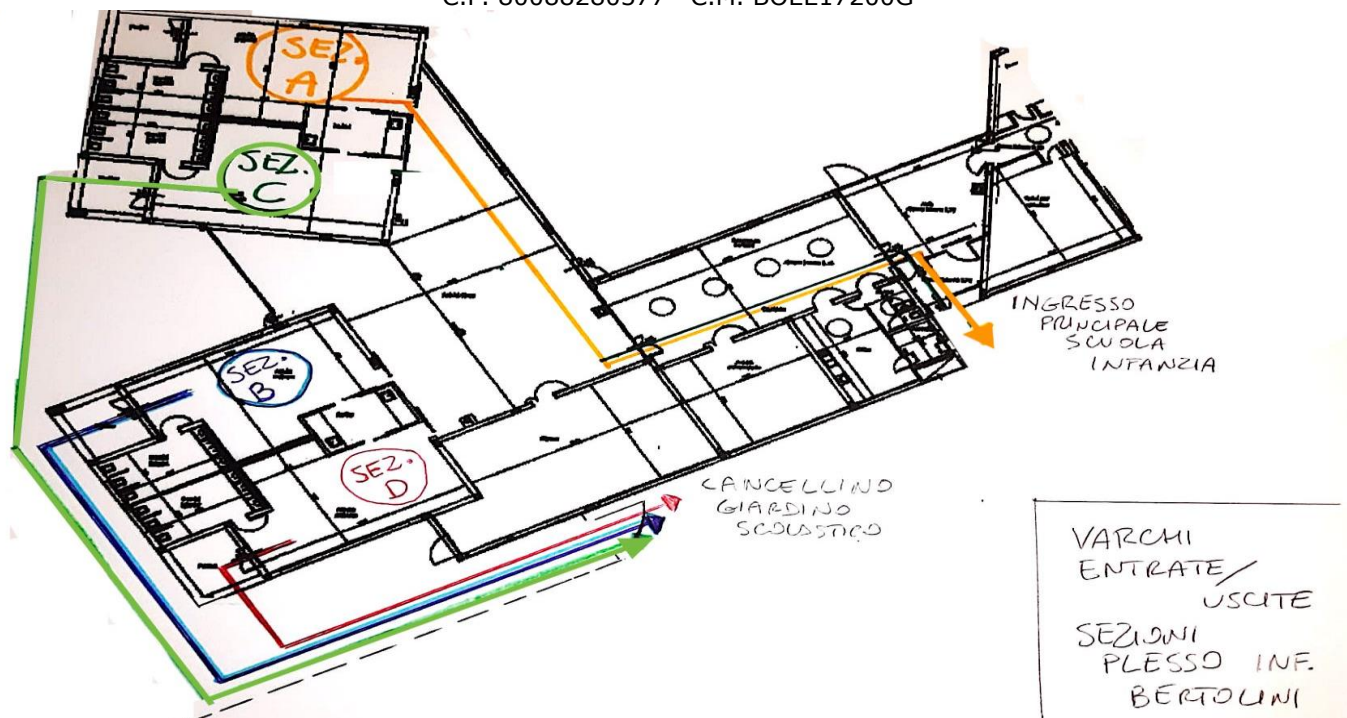
Ministero dell'Istruzione
DIREZIONE DIDATTICA di ZOLA PREDOSA

Via Albergati 32 – 40069 Zola Predosa (BO)

Tel. 051 75.42.67 – Fax 051 75.12.58

e.mail: boee17200g@istruzione.it- boee17200g@pec.istruzione.it- www.ddzolapredosa.edu.it

C.F. 80088280377- C.M. BOEE17200G



SCUOLA INFANZIA C4: VARCHI E ORARI DI ENTRATA/USCITA DELLE SEZIONI

SEZIONE	VARCO ENTRATA/USCITA	ORARIO
A	CANCELLINO DEL GIARDINO	8:30/16:10
B	INGRESSO PRINCIPALE	8:50/16:30
C	INGRESSO PRINCIPALE	8:40/16:20

Firmato digitalmente da CARMELA ZABATINO

e.mail: boee17200g@istruzione.it- boee17200g@pec.istruzione.it- www.ddzolapredosa.edu.it
C.F. 80088280377– C.M. BOEE17200G





Ministero dell'Istruzione
DIREZIONE DIDATTICA di ZOLA PREDOSA

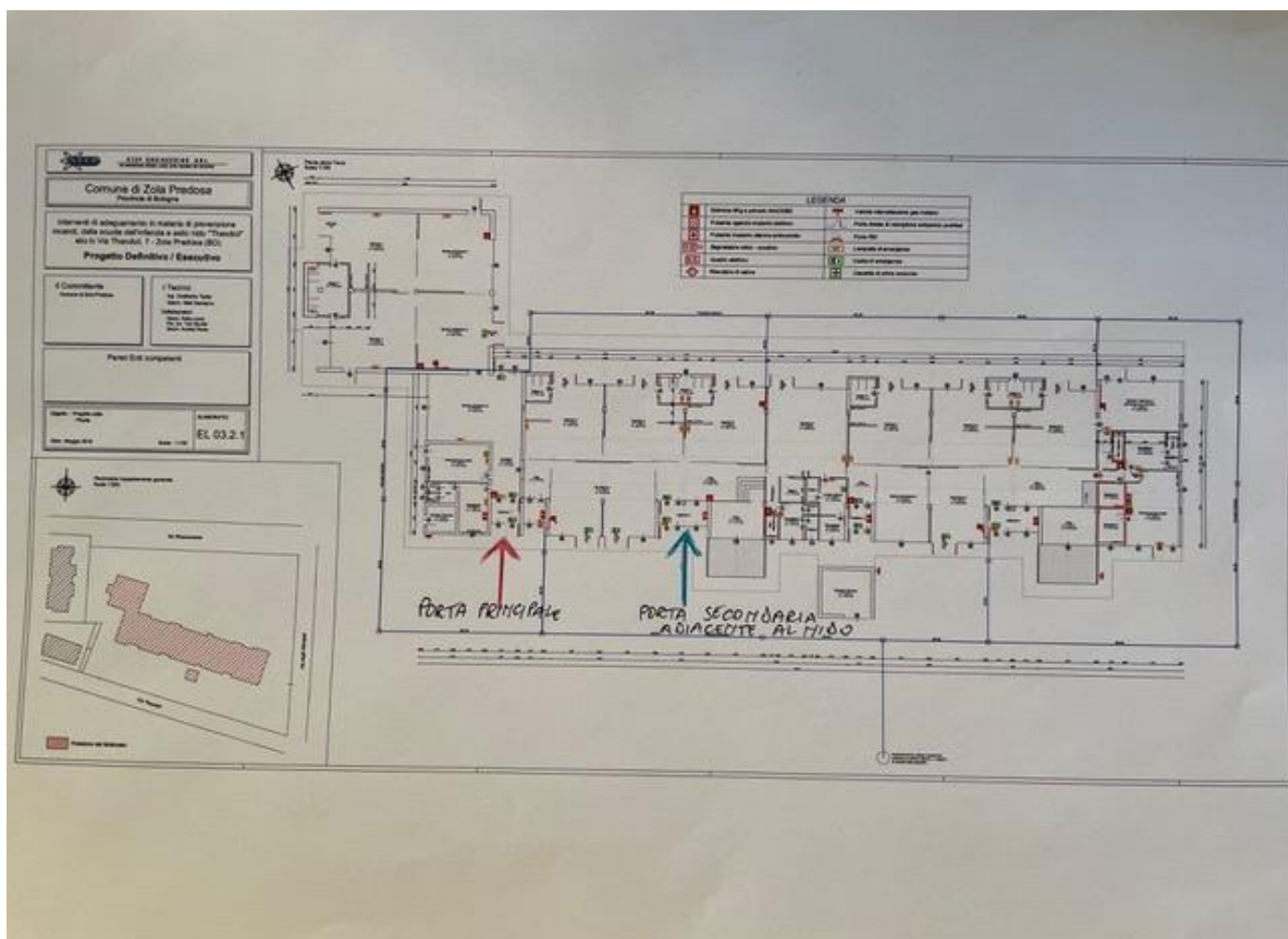
Via Albergati 32 – 40069 Zola Predosa (BO)

Tel. 051 75.42.67 – Fax 051 75.12.58

e.mail: boee17200g@istruzione.it- boee17200g@pec.istruzione.it- www.ddzolapredosa.edu.it

C.F. 80088280377– C.M. BOEE17200G

SCUOLA INFANZIA THEODOLI: VARCHI E ORARI DI ENTRATA/USCITA DELLE SEZIONI		
SEZIONE	VARCO ENTRATA/USCITA	ORARIO
D	PORTA SECONDARIA ADIACENTE AL NIDO	8:40/16:10
A	PORTA PRINCIPALE	8:50/16:20
B	PORTA PRINCIPALE	8:40/16:00
C	PORTA SECONDARIA ADIACENTE AL NIDO	8:50/16:00
E	PORTA PRINCIPALE	8:30/16:10
F	PORTA SECONDARIA ADIACENTE AL NIDO	8:30/16:20





Ministero dell'Istruzione
DIREZIONE DIDATTICA di ZOLA PREDOSA

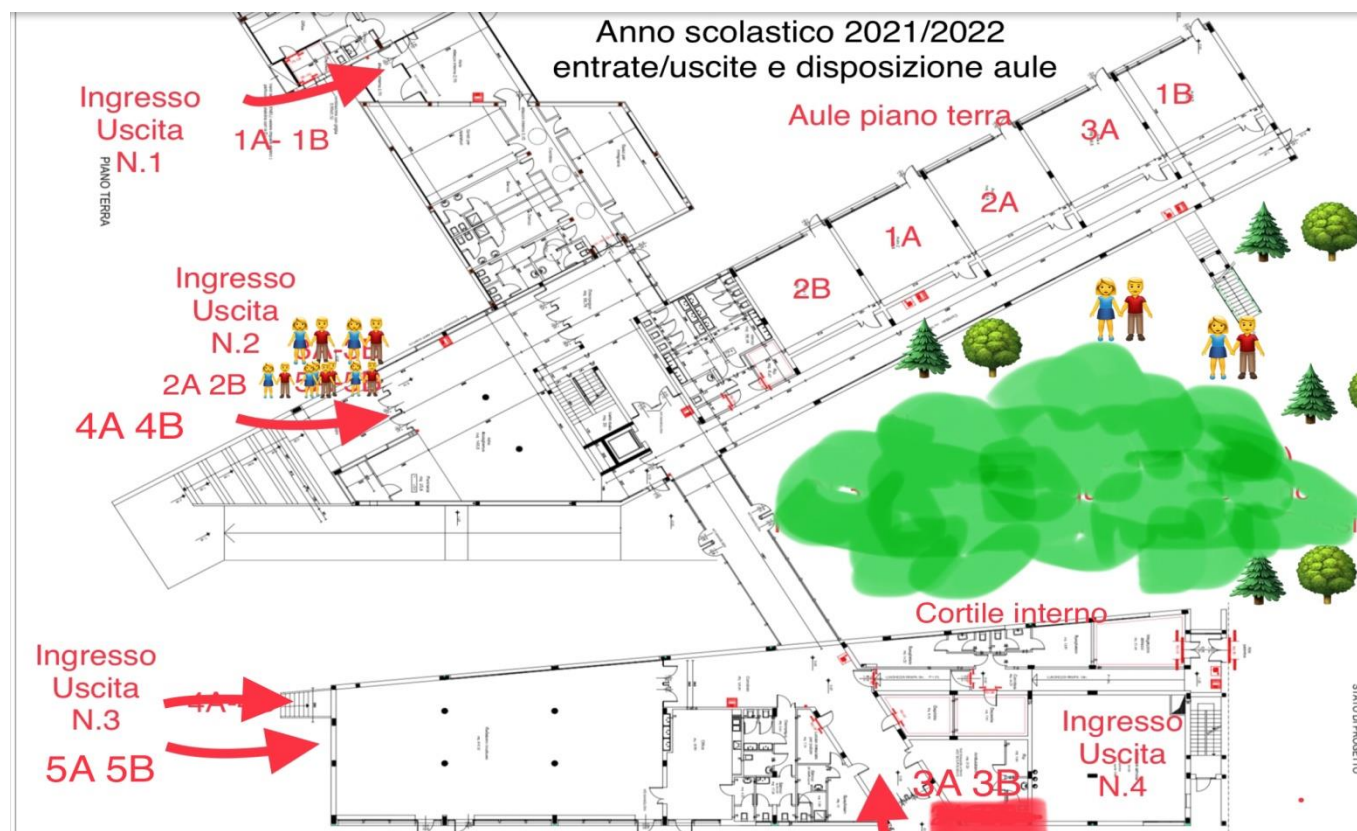
Via Albergati 32 – 40069 Zola Predosa (BO)

Tel. 051 75.42.67 – Fax 051 75.12.58

e.mail: boee17200g@istruzione.it- boee17200g@pec.istruzione.it- www.ddzolapredosa.edu.it

C.F. 80088280377– C.M. BOEE17200G

SCUOLA PRIMARIA BERTOLINI: VARCHI E ORARI DI ENTRATA/USCITA DELLE SEZIONI			
SEZIONE A	Sezione B	VARCO ENTRATA/USCITA	ORARIO (PER SEZIONI)
1A	1B	N1 Ingresso infanzia	Ingresso 8:25 Uscita: 16:25 tutte sez A
2A 4A	2B 4B	N2 Atrio principale	Ingresso 8:30 uscita: 16:30 tutte sez B
5A	5B	N3 Scale esterne via Gesso	
3A	3B	N. 4 entrata lato parcheggio Filippetti	



Firmato digitalmente da CARMELA ZABATINO



Ministero dell'Istruzione
DIREZIONE DIDATTICA di ZOLA PREDOSA

Via Albergati 32 – 40069 Zola Predosa (BO)

Tel. 051 75.42.67 – Fax 051 75.12.58

e.mail: boee17200g@istruzione.it- boee17200g@pec.istruzione.it- www.ddzolapredosa.edu.it

C.F. 80088280377 – C.M. BOEE17200G

SCUOLA PRIMARIA CALAMANDREI: VARCHI E ORARI DI ENTRATA/USCITA DELLE SEZIONI				
CLASSE	N° AULA	VARCO ENTRATA/USCITA ALA CORTA	ORARI ENTRATA-USCITA	
I A	7	PORTA ATRIO	8:30	16:30
I B	10	PORTA FINESTRA DELL'AULA	8:30	16:30
I C	8	PORTA ATRIO	8:30	16:30
II A	4	PORTA ATRIO	8:25	16:25
II B	5	PORTA FINESTRA DELL'AULA	8:25	16:25
II C	3	PORTA ATRIO	8:25	16:25

SCUOLA PRIMARIA CALAMANDREI: VARCHI E ORARI DI ENTRATA/USCITA DELLE SEZIONI				
CLASSE	N° AULA	VARCO ENTRATA/USCITA ALA LUNGA	ORARI ENTRATA-USCITA	
III A	14	USCITA DI SICUREZZA INTERCICLO C	8:30	16:30
III B	11	PORTA FINESTRA DELL'AULA	8:25	16:25
III C	15	PORTA FINESTRA DELL'AULA	8:25	16:25
IV A	17	USCITA DI SICUREZZA INTERCICLO D	8:30	16:30
IV B	18	USCITA DI SICUREZZA INTERCICLO D	8:30	16:30
IV C	20	PORTA FINESTRA DELL'AULA	8:25	16:25
IV D	16	PORTA FINESTRA DELL'AULA	8:30	16:30
V A	21	PORTA FINESTRA DELL'AULA	8:30	16:30
V B	24	USCITA SICUREZZA ALA LUNGA	8:30	16:30
V C	23	PORTA FINESTRA AULA MUSICA (25)	8:25	16:25
V D	22	USCITA DI SICUREZZA INTERCICLO E	8:30	16:30



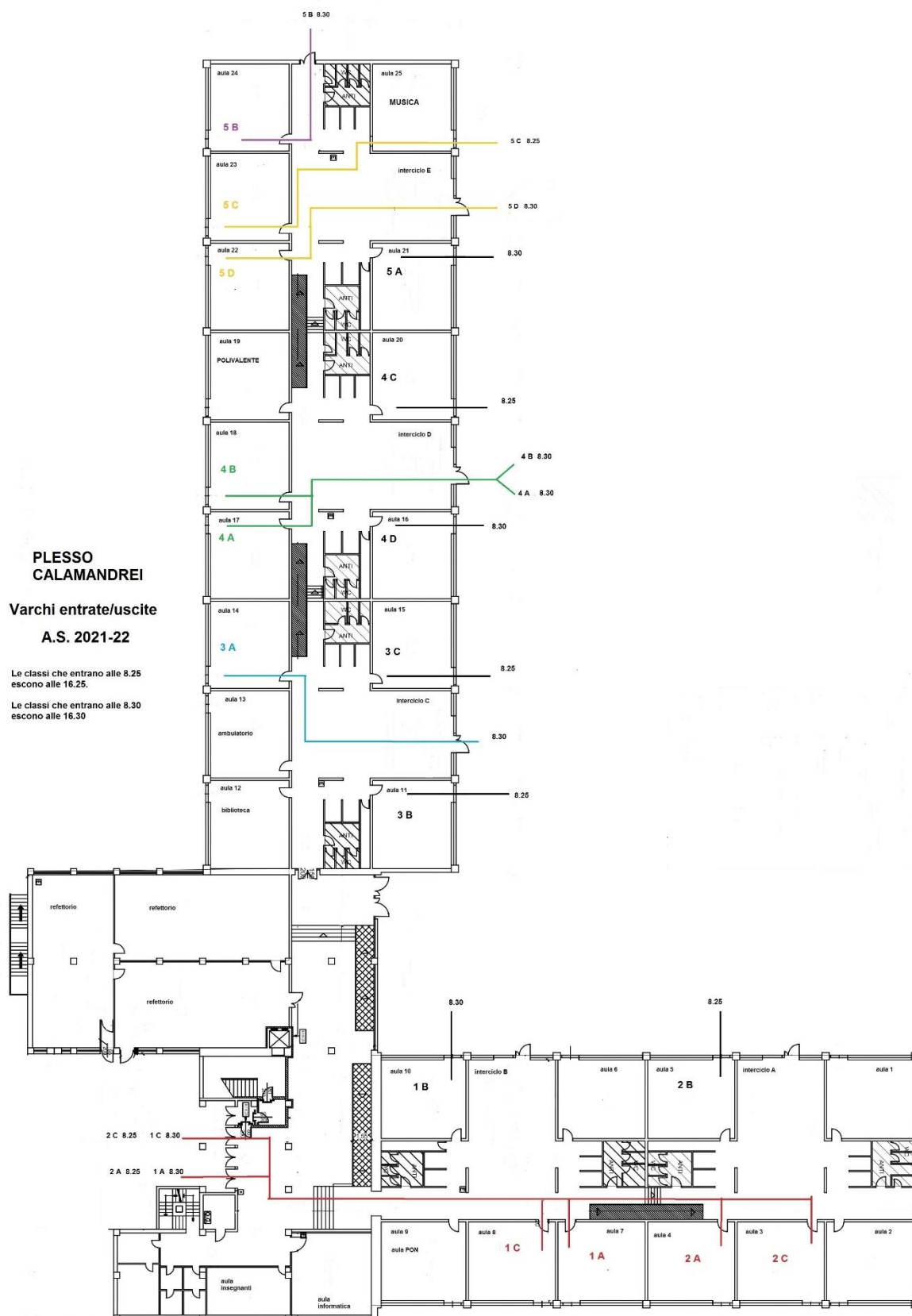
Ministero dell'Istruzione
DIREZIONE DIDATTICA di ZOLA PREDOSA

Via Albergati 32 – 40069 Zola Predosa (BO)

Tel. 051 75.42.67 – Fax 051 75.12.58

e.mail: boee17200g@istruzione.it- boee17200g@pec.istruzione.it- www.ddzolapredosa.edu.it

C.F. 80088280377 – C.M. BOEE17200G





**Ministero dell'Istruzione
DIREZIONE DIDATTICA di ZOLA PREDOSA**

Via Albergati 32 – 40069 Zola Predosa (BO)

Tel. 051 75.42.67 – Fax 051 75.12.58

e.mail: boee17200g@istruzione.it- boee17200g@pec.istruzione.it- www.ddzolapredosa.edu.it

C.F. 80088280377– C.M. BOEE17200G

Intervalli

Scuola dell'Infanzia: si prevedono momenti alternati di attività in sezione e/o in giardino, privilegiando sempre gli spazi all'aria aperta nel rispetto dei bisogni e delle necessità dei bambini di ogni gruppo/sezione. Ogni zona di attività/gioco sarà delimitata da nastri divisorii e verrà utilizzata sempre e solamente da una sezione per volta.

Scuola primaria: dalle ore 10:30 alle ore 11:00 e alle ore 12.30 alle ore 14:00 con un'organizzazione che contempla i differenti turni orari del pasto, privilegiando sempre gli spazi all'aria aperta nel rispetto dei bisogni e delle necessità degli alunni di ogni gruppo/classe.

Mensa Scolastica

Il consumo del pasto rappresenta un momento di fondamentale importanza sia da un punto di vista educativo sia da un punto di vista sanitario, per l'acquisizione di corrette abitudini alimentari. È pertanto fondamentale preservare il consumo del pasto a scuola garantendo tuttavia soluzioni organizzative che assicurino il distanziamento.

La mensa scolastica sarà così articolata:

Plesso Calamandrei

- Nella propria classe – Turno ore 12:00 Classi 1A- 1B - 1C - 3C
- Refettorio A – Turno ore 12:10 Classe 2A
- Refettorio B – Turno ore 12:10 Classe 2B
- Refettorio C – Turno ore 12:10 Classe 2C

- Refettorio A – Turno ore 12:20 Classe 3A
- Refettorio B – Turno ore 12:20 Classe 3B
- Refettorio C – Turno ore 12:20 Classe 4D

- Refettorio A – Turno ore 13:00 Classe 4A
- Refettorio B – Turno ore 13:00 Classe 4B
- Refettorio C – Turno ore 13:00 Classe 4C

- Nella propria classe – Turno ore 12:50 Classe 5C
- Refettorio A – Turno ore 13:10 Classe 5A
- Refettorio B – Turno ore 13:10 Classe 5B
- Refettorio C – Turno ore 13:10 Classe 5D



**Ministero dell'Istruzione
DIREZIONE DIDATTICA di ZOLA PREDOSA**

Via Albergati 32 – 40069 Zola Predosa (BO)

Tel. 051 75.42.67 – Fax 051 75.12.58

e.mail: boee17200g@istruzione.it- boee17200g@pec.istruzione.it- www.ddzolapredosa.edu.it

C.F. 80088280377– C.M. BOEE17200G

Plesso Bertolini Primaria

- Refettorio - Turno ore 12.00 Classi: 1A - 2A - 2B
- Nella propria classe P.T. - Turno ore 12:20 Classe: 1B
- Nella propria classe - Turno ore 12:25 Classe: 3A
- Atrio - Turno ore 12:30 Classe: 3B
- Refettorio - Turno ore 12:35 Classi: 4A - 4B
- Refettorio - Turno ore 13:05 Classi: 5A - 5B

Plesso Riale Infanzia

Il momento del pranzo è previsto per tutta la Scuola dell'Infanzia nei medesimi spazi adibiti a sezione, si svolgerà dalle ore 12.00 alle ore 13.00 circa.

Plesso Theodoli

Il momento del pranzo è previsto per tutta la Scuola dell'Infanzia nei medesimi spazi adibiti a sezione, si svolgerà dalle ore 12.00 alle ore 13.00 circa

Plesso Riale C4

Il momento del pranzo è previsto per tutta la Scuola dell'Infanzia nei medesimi spazi adibiti a sezione, si svolgerà dalle ore 12.00 alle ore 13.00 circa

Gestione degli spazi comuni

Per l'utilizzo di spazi comuni (ad es. la sala insegnanti, la biblioteca, ecc.), si raccomanda di rispettare sempre la distanza di 1 metro e l'utilizzo di mascherina protettiva.

MISURE IGIENICO – SANITARIE

Le operazioni di pulizia dovranno essere effettuate quotidianamente secondo le indicazioni dell'ISS previste nella Circolare del Ministero della Salute "Indicazioni per l'attuazione di misure contenitive del contagio da SARS-CoV-2 attraverso procedure di sanificazione di strutture non sanitarie (superfici, ambienti interni) e abbigliamento" in particolare nella sezione "Attività di sanificazione in ambiente chiuso".

All'interno dell'Istituto sono disponibili in più punti strategici, prodotti igienizzanti (dispenser di soluzione idroalcolica) per l'igiene delle mani per gli studenti e per il personale della scuola.

È importante sottolineare che le misure di prevenzione e protezione indicate contano sul senso di responsabilità di tutti nel rispetto delle misure igieniche e del distanziamento e sulla collaborazione attiva di studenti e famiglie nel continuare a mettere in pratica i comportamenti previsti per il contrasto alla diffusione dell'epidemia.

Firmato digitalmente da CARMELA ZABATINO



**Ministero dell'Istruzione
DIREZIONE DIDATTICA di ZOLA PREDOSA**

Via Albergati 32 – 40069 Zola Predosa (BO)

Tel. 051 75.42.67 – Fax 051 75.12.58

e.mail: boee17200g@istruzione.it- boee17200g@pec.istruzione.it- www.ddzolapredosa.edu.it

C.F. 80088280377– C.M. BOEE17200G

Cliccare sull'immagine per accedere alla sezione del sito web della direzione, dedicata all'argomento.



LA DIRIGENTE SCOLASTICA
Dott.ssa Carmela Zabatino
Documento firmato digitalmente ai sensi
del D.lgs. n. 82/2005 e s.m.i.

Firmato digitalmente da CARMELA ZABATINO