

# TEST SALIVARI A SCUOLA

Monitoraggio della circolazione di SARS-CoV-2 nelle scuole primarie e secondarie di primo grado

Come nel resto di Italia, anche a Bologna e Imola parte il progetto di monitoraggio del contagio con *5 scuole sentinella*, tra cui la vostra, attraverso test molecolari su campioni salivari eseguiti a scuola sotto la supervisione di personale sanitario dedicato o a casa in famiglia.

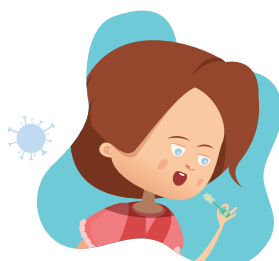
## COME SI SVOLGE IL MONITORAGGIO

### ADERISCI AL PROGETTO



Leggi attentamente i materiali forniti ed esprimi il consenso per la partecipazione di tuo figlio o tua figlia al monitoraggio attraverso l'esecuzione regolare dei test salivari.

### ESEGUI CORRETTAMENTE IL TEST



Ogni 15 giorni sarà richiesto di raccogliere il campione di saliva. Le prime raccolte saranno organizzate a scuola con il supporto di personale dell'Azienda USL. Successivamente i test potranno essere eseguiti a casa e consegnati a scuola. Bastano due minuti per il prelievo ma il tampone non deve essere danneggiato con i denti e la quantità di saliva raccolta deve essere abbondante.

### RICEVI GLI ESITI DAL LABORATORIO



Il campione sarà portato al laboratorio dove sarà effettuata l'analisi dei campioni. L'esito verrà trasmesso alle famiglie sul Fascicolo Sanitario Elettronico e al Dipartimento di Sanità Pubblica per le eventuali disposizioni necessarie.

Per maggiori informazioni:

# A SCUOLA IN SICUREZZA



[www.ambo.ausl.bologna.it/temi/covid-19/scuole](http://www.ambo.ausl.bologna.it/temi/covid-19/scuole)

