



## **ISTITUTO COMPRENSIVO N. 4 - VIA GUICCIARDINI, 8 - 40026 IMOLA**

☎ 0542/22264- FAX 0542/30871 - C.F. : 82003970371- C. M. BOIC846004

E-MAIL: [BOIC846004@ISTRUZIONE.IT](mailto:BOIC846004@ISTRUZIONE.IT); POSTA CERTIFICATA: [BOIC846004@PEC.ISTRUZIONE.IT](mailto:BOIC846004@PEC.ISTRUZIONE.IT)

Al Genitori degli alunni

ai Docenti

al Collaboratori scolastici

dell'I.C. di Imola

**Oggetto: indicazione dei varchi di ingresso/uscita delle classi negli edifici scolastici dal 15 settembre 2020**

Al fine di evitare assembramenti, si indicano, per ciascuna classe dell'istituto, i varchi di ingresso/uscita delle classi negli edifici scolastici.

i genitori degli alunni dei plessi Pulicari primaria, Campanella e Valsalva lasceranno i propri figli al cancello d'ingresso.

Si invitano i genitori ad attenersi scrupolosamente a quanto indicato, evitando anche gli affollamenti al di fuori delle pertinenze scolastiche.

### **SCUOLA DELL'INFANZIA PULICARI**

L'ingresso e l'uscita sono possibili in un lasso di tempo ampio. Pertanto non si prevedono assembramenti. Un solo genitore accompagnerà il proprio figlio all'ingresso della sezione che affaccia sul giardino e lo affiderà alla docente senza entrare nell'aula, bensì rimanendo all'esterno della porta-finestra. Più genitori presenti nel cortile, ciascuno con il suo bimbo, indossando la mascherina, rispetteranno la distanza di sicurezza.

### **SCUOLA PRIMARIA PULICARI**

#### **ENTRATA**

I bambini delle quattro classi dovranno prepararsi nei punti di raccolta esterni al giardino della scuola appositamente indicati. Alle ore 8.10 verranno presi in carico dai Docenti che entreranno nel cancello e nell'edificio secondo il seguente ordine: IIA – IVA – IIIA - IA

[web: www.ic4imola.edu.it/](http://www.ic4imola.edu.it/)

**Firmato digitalmente da LAURA SANTORIELLO**



## ISTITUTO COMPRENSIVO N. 4 - VIA GUICCIARDINI, 8 - 40026 IMOLA

☎ 0542/22264- FAX 0542/30871 - C.F. : 82003970371- C. M. BOIC846004

E-MAIL: [BOIC846004@ISTRUZIONE.IT](mailto:BOIC846004@ISTRUZIONE.IT); POSTA CERTIFICATA: [BOIC846004@PEC.ISTRUZIONE.IT](mailto:BOIC846004@PEC.ISTRUZIONE.IT)

### USCITA

Le classi verranno accompagnate dagli insegnanti ai punti di raccolta esterni secondo il seguente ordine: IIIA – IVA – IIA - IA

### SCUOLA PRIMARIA CAMPANELLA

#### ENTRATA

- dal cancello del Parco della Pace  
per gli alunni accompagnati dai genitori delle classi 4<sup>A</sup>B, 3<sup>A</sup>A, 2<sup>A</sup>A, 1<sup>A</sup>A e 1<sup>A</sup>B:
  - 4<sup>A</sup>B, 3<sup>A</sup>A, 2<sup>A</sup>A utilizzano la scala d'emergenza;
  - 1<sup>A</sup>A entra dalla porta centrale;
  - 1<sup>A</sup>B dalla porta laterale.
- dal cancello di via Gioberti per le classi 3<sup>A</sup>B, 4<sup>A</sup>A, 2<sup>A</sup>B e 2<sup>A</sup>C:
  - 
  - 4<sup>A</sup> A dal cancello grande e scala interna;
  - 3<sup>A</sup> B dal cancello piccolo e rampa esterna sulla destra;
  - 2<sup>A</sup>B e 2<sup>A</sup>C dal cancello grande e scala interna.
  - per gli alunni che usufruiscono del trasporto in pulmino;
  - per gli alunni che entrano in ritardo o escono in anticipo;
  - per gli alunni che escono e rientrano per il pranzo (dalle 12:45 alle 13:45).

### USCITA

Gli insegnanti accompagnano gli alunni in fila al cancello rispettando la segnaletica del distanziamento.

L'ordine di uscita delle classi dal cancello del Parco della Pace è il seguente:

- 4<sup>A</sup>B, 3<sup>A</sup>A, 2<sup>A</sup>A, 1<sup>A</sup>A e 1<sup>A</sup>B

dal cancello di via Gioberti:

- gli alunni che prendono lo scuolabus
- gli alunni delle classi 3<sup>A</sup>B, 4<sup>A</sup>A e 2<sup>A</sup>B e 2<sup>A</sup>C.

[web: www.ic4imola.edu.it/](http://www.ic4imola.edu.it/)

**Firmato digitalmente da LAURA SANTORIELLO**



# ISTITUTO COMPRENSIVO N. 4 - VIA GUICCIARDINI, 8 - 40026 IMOLA

☎ 0542/22264- FAX 0542/30871 - C.F. : 82003970371- C. M. BOIC846004

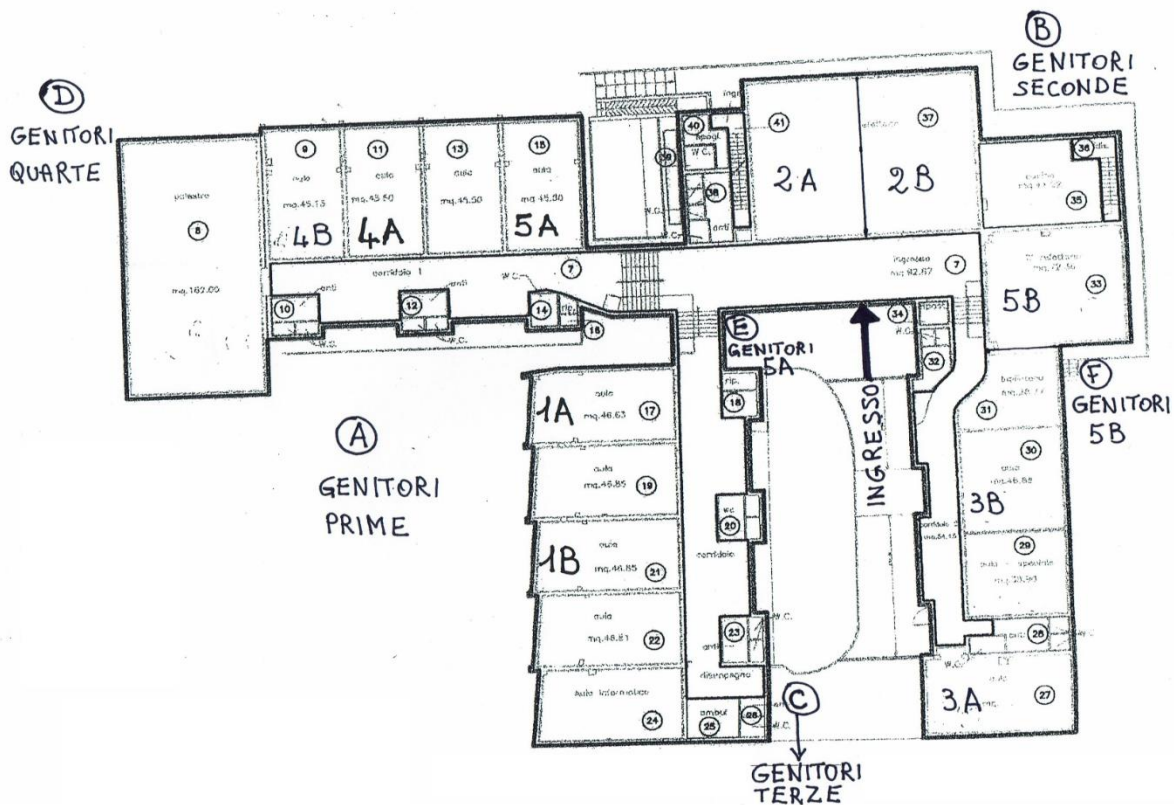
E-MAIL: [BOIC846004@ISTRUZIONE.IT](mailto:BOIC846004@ISTRUZIONE.IT); POSTA CERTIFICATA: [BOIC846004@PEC.ISTRUZIONE.IT](mailto:BOIC846004@PEC.ISTRUZIONE.IT)

## SCUOLA PRIMARIA PELLONI TABANELLI

DAL 15 SETTEMBRE 2020

### INGRESSO

I genitori che accompagnano a scuola i propri figli, dovranno recarsi nello spazio individuato per ogni classe (vedi piantina allegata), mantenendo l'opportuno distanziamento, sostando il tempo strettamente necessario per l'ingresso del proprio figlio.



Classi prime: spazio A.

Classi seconde: spazio B.

Classi terze: spazio C.

Classi quarte: spazio D.

Classe quinta A: spazio E.

[web: www.ic4imola.edu.it/](http://www.ic4imola.edu.it/)

Firmato digitalmente da LAURA SANTORIELLO



## ISTITUTO COMPRENSIVO N. 4 - VIA GUICCIARDINI, 8 - 40026 IMOLA

☎ 0542/22264- FAX 0542/30871 - C.F. : 82003970371- C. M. BOIC846004

E-MAIL: [BOIC846004@ISTRUZIONE.IT](mailto:BOIC846004@ISTRUZIONE.IT); POSTA CERTIFICATA: [BOIC846004@PEC.ISTRUZIONE.IT](mailto:BOIC846004@PEC.ISTRUZIONE.IT)

Classe quinta B: spazio F.

Si raccomanda la massima puntualità per non creare disagi e per assicurare il regolare svolgimento delle attività didattiche.

### USCITA

I genitori che ritireranno i propri figli, dovranno collocarsi nelle medesime postazioni indicate per l'ingresso (vedi piantina allegata sopra).

Gli alunni che usufruiscono del trasporto scolastico usciranno, secondo il seguente ordine:

- quinte- quarte- terze- seconde- prime.

Si raccomanda, soprattutto nel periodo di funzionamento ad orario ridotto, la massima puntualità per ridurre le difficoltà di parcheggio e non creare ingorghi di traffico.

### SCUOLA SECONDARIA VALSALVA

DAL 15 SETTEMBRE 2020

CLASSE	CANCELLO ESTERNO	ORARIO DI INGRESSO/USCITA DAL CANCELLO	INGRESSO ED USCITA DALL'EDIFICIO
1A	Cancello piccolo di via Tabanelli	8.00	Ingresso secondario <b>a destra</b> rispetto all'ingresso principale centrale
2A	Cancello piccolo di via Tabanelli	8.00	Ingresso secondario <b>a destra</b> rispetto all'ingresso principale centrale
3A	Cancello piccolo di via Tabanelli	7.55	Ingresso secondario <b>a destra</b> rispetto all'ingresso principale centrale
1B	Cancello grande via Guicciardini	8.00	Ingresso secondario <b>a sinistra</b> rispetto all'ingresso principale centrale

[web: www.ic4imola.edu.it/](http://www.ic4imola.edu.it/)

Firmato digitalmente da LAURA SANTORIELLO



## ISTITUTO COMPRENSIVO N. 4 - VIA GUICCIARDINI, 8 - 40026 IMOLA

☎ 0542/22264- FAX 0542/30871 - C.F. : 82003970371- C. M. BOIC846004

E-MAIL: [BOIC846004@ISTRUZIONE.IT](mailto:BOIC846004@ISTRUZIONE.IT); POSTA CERTIFICATA: [BOIC846004@PEC.ISTRUZIONE.IT](mailto:BOIC846004@PEC.ISTRUZIONE.IT)

2B	Cancello grande via Guicciardini	8.00	Ingresso secondario <b>a sinistra</b> rispetto all'ingresso principale centrale
3B	Cancello grande via Guicciardini	7.55	Ingresso secondario <b>a sinistra</b> rispetto all'ingresso principale centrale
1C	Cancello piccolo di via Tabanelli	7.55	Ingresso secondario <b>a destra</b> rispetto all'ingresso principale centrale
2C	Cancello grande via Guicciardini	7.55	Ingresso principale <b>centrale</b>
3C	Cancello grande via Guicciardini	7.55	Ingresso principale <b>centrale</b>
1D	Cancello grande via Guicciardini	7.55	Ingresso principale <b>centrale</b>
2D	Cancello piccolo di via Tabanelli	7.55	Ingresso secondario <b>a destra</b> rispetto all'ingresso principale centrale
3D	Cancello piccolo di via Tabanelli	8.00	Ingresso secondario <b>a destra</b> rispetto all'ingresso principale centrale
1E	Cancello grande via Guicciardini	8.00	Ingresso secondario <b>a sinistra</b> rispetto all'ingresso principale centrale
2E	Cancello grande via Guicciardini	8.00	Ingresso principale <b>centrale</b>
3E	Cancello grande via Guicciardini	8.00	Ingresso principale <b>centrale</b>
1F	Cancello grande via Guicciardini	7.55	Ingresso secondario <b>a sinistra</b> rispetto all'ingresso principale centrale
2F	Cancello grande via Guicciardini	8.00	Ingresso principale <b>centrale</b>
3F	Cancello grande via Guicciardini	7.55	Ingresso secondario <b>a sinistra</b> rispetto all'ingresso principale centrale
VA Campanella	Cancello grande via Guicciardini	8.30	Ingresso principale <b>centrale</b>
VB Campanella	Cancello grande via Guicciardini	8.30	Ingresso principale <b>centrale</b>

[web: www.ic4imola.edu.it/](http://www.ic4imola.edu.it/)

Firmato digitalmente da LAURA SANTORIELLO



## ISTITUTO COMPRENSIVO N. 4 - VIA GUICCIARDINI, 8 - 40026 IMOLA

☎ 0542/22264- FAX 0542/30871 - C.F. : 82003970371- C. M. BOIC846004

E-MAIL: [BOIC846004@ISTRUZIONE.IT](mailto:BOIC846004@ISTRUZIONE.IT); POSTA CERTIFICATA: [BOIC846004@PEC.ISTRUZIONE.IT](mailto:BOIC846004@PEC.ISTRUZIONE.IT)

VA Pulicari	Cancello grande via	8.25	Ingresso principale <b>centrale</b>
	Guicciardini		

GLI ALUNNI CON LA BICICLETTA ENTRANO PER ULTIMI ALL'ORARIO INDICATO ED UTILIZZANO LE RASTRELLIERE POSIZIONATE VICINO ALL'INGRESSO CHE DEVONO VARCARRE.

GLI ALUNNI DI SCUOLA PRIMARIA CHE ARRIVANO CON LO SCUOLABUS VERRANNO PRESI IN CONSEGNA ALLA FERMATA DELLO SCUOLABUS DAL COLLABORATORE IN SERVIZIO NELL'ATRIO PRINCIPALE.

Il Dirigente Scolastico

Prof.ssa Laura Santoriello

[web: www.ic4imola.edu.it/](http://www.ic4imola.edu.it/)

Firmato digitalmente da LAURA SANTORIELLO