



*Con Altri Occhi*



# Indice

## **Arte**

Angeli ed arcangeli		<b>Pag 4</b>
Santi di pietra		<b>Pag 4</b>
La chiesa di San Biagio a Poggio		<b>Pag 4</b>
Maria tra arte e fede		<b>Pag 4</b>
Giallo in chiesa		<b>Pag 5</b>
La Madonna di Poggio		<b>Pag 5</b>
Quaresima e Pasqua	nuovo	<b>Pag 5</b>
Orlando Furioso in Pinacoteca		<b>Pag 5</b>
Colori ed emozioni		<b>Pag 6</b>
Chi è?	nuovo	<b>Pag 6</b>
Puntinismo e impressionismo	nuovo	<b>Pag 6</b>
Dei e miti		<b>Pag 6</b>
La pittura rupestre		<b>Pag 6</b>
La figura dall'Egitto a Picasso		<b>Pag 7</b>
La pittura vascolare greca		<b>Pag 7</b>
Porpora	nuovo	<b>Pag 7</b>
Il colore della magia		<b>Pag 7</b>
Monastero e amanuensi		<b>Pag 9</b>
Archiginnasio e teatro anatomico		<b>Pag 10</b>
L'ape nel mito e nell'araldica		<b>Pag 13</b>
I fiori e i mieli		<b>Pag 13</b>

## **Religione**

Angeli ed arcangeli		<b>Pag 4</b>
Santi di pietra		<b>Pag 4</b>
La chiesa di San Biagio a Poggio		<b>Pag 4</b>
Maria tra arte e fede		<b>Pag 4</b>
Giallo in chiesa		<b>Pag 5</b>
La Madonna di Poggio		<b>Pag 5</b>
Quaresima e Pasqua	nuovo	<b>Pag 5</b>

## **Geografia**

Il luogo adatto		<b>Pag 8</b>
La geologia e la biologia del fiume		<b>Pag 10</b>
L'ape nel mito e nell'araldica		<b>Pag 13</b>

## **Geometria**

Spirali poligonali	nuovo	<b>Pag 12</b>
Mandala	nuovo	<b>Pag 12</b>
Solidi platonici	nuovo	<b>Pag 12</b>
Pentamini	nuovo	<b>Pag 12</b>

## **Storia**

Dei e miti		<b>Pag 6</b>
La pittura rupestre		<b>Pag 6</b>
La figura dall'Egitto a Picasso		<b>Pag 7</b>
La pittura vascolare greca		<b>Pag 7</b>
Porpora	nuovo	<b>Pag 7</b>
Il colore della magia		<b>Pag 7</b>
La tessitura e il telaio		<b>Pag 8</b>
Le indagini storiche di Topolino		<b>Pag 8</b>
Passa il tempo	nuovo	<b>Pag 8</b>
Bologna romana		<b>Pag 8</b>
Solidi platonici	nuovo	<b>Pag 11</b>
L'ape nel mito e nell'araldica		<b>Pag 13</b>

## **Scienze**

Colori ed emozioni		<b>Pag 6</b>
La pittura rupestre		<b>Pag 6</b>
Il colore della magia		<b>Pag 7</b>
Giganti verdi		<b>Pag 10</b>
Storia di un sasso	nuovo	<b>Pag 10</b>
La geologia e la biologia del fiume		<b>Pag 10</b>
Il regno dell'airone		<b>Pag 11</b>
Datemi una leva e solleverò il mondo		<b>Pag 11</b>
In molti sensi		<b>Pag 11</b>
Elettricità e magnetismo		<b>Pag 11</b>
Gli animali dei nostri antenati		<b>Pag 11</b>
La vita dell'ape		<b>Pag 13</b>
I fiori e i mieli		<b>Pag 13</b>
L'ape immaginaria		<b>Pag 13</b>

## **Storia locale**

Bologna romana		<b>Pag 8</b>
Il luogo adatto		<b>Pag 8</b>
Il castello così com'era		<b>Pag 9</b>
Il castello che rimane		<b>Pag 9</b>
Gente medievale		<b>Pag 9</b>
Monastero e amanuensi		<b>Pag 9</b>
Cavaliere e battaglia		<b>Pag 9</b>
Archiginnasio e teatro anatomico		<b>Pag 10</b>

## **Passeggiata**

Angeli ed arcangeli	<b>Pag 4</b>
Santi di pietra	<b>Pag 4</b>
La chiesa di San Biagio a Poggio	<b>Pag 4</b>
Maria tra arte e fede	<b>Pag 4</b>
Giallo in chiesa	<b>Pag 5</b>
La Madonna di Poggio	<b>Pag 5</b>
Orlando Furioso in Pinacoteca	<b>Pag 5</b>
Bologna romana	<b>Pag 8</b>
Il luogo adatto	<b>Pag 8</b>
Il castello che rimane	<b>Pag 8</b>
Archiginnasio e teatro anatomico	<b>Pag 10</b>
Giganti verdi	<b>Pag 10</b>
La geologia e la biologia del fiume	<b>Pag 10</b>
Il regno dell'airone	<b>Pag 11</b>
Gli animali dei nostri antenati	<b>Pag 11</b>



## **Gioco**

Quaresima e Pasqua	<b>Pag 5</b>
Chi è? nuovo	<b>Pag 6</b>
Le indagini storiche di Topolino	<b>Pag 8</b>
Gente medievale	<b>Pag 9</b>
Giganti verdi	<b>Pag 10</b>
La geologia e la biologia del fiume	<b>Pag 10</b>

## **Assaggio**

I fiori e i mieli	<b>Pag 13</b>
L'ape immaginaria	<b>Pag 13</b>

## **Dimostrazione**

Le indagini storiche di Topolino	<b>Pag 8</b>
Passa il tempo nuovo	<b>pag 8</b>
Storia di un sasso nuovo	<b>Pag 10</b>
Datemi una leva e solleverò il mondo	<b>Pag 11</b>
In molti sensi	<b>Pag 11</b>
Elettricità e magnetismo	<b>Pag 11</b>
Gli animali dei nostri antenati	<b>Pag 11</b>



## **Laboratorio**

Colori ed emozioni	<b>Pag 6</b>
Puntinismo e impressionismo nuovo	<b>Pag 6</b>
La pittura rupestre	<b>Pag 6</b>
La figura dall'Egitto a Picasso	<b>Pag 7</b>
La pittura vascolare greca	<b>Pag 7</b>
La tessitura e il telaio	<b>Pag 8</b>
Il castello così com'era	<b>Pag 9</b>
Monastero e amanuensi	<b>Pag 9</b>
Cavaliere e battaglie	<b>Pag 9</b>
Elettricità e magnetismo	<b>Pag 11</b>
Gli animali dei nostri antenati	<b>Pag 11</b>
Spirali poligonali nuovo	<b>Pag 12</b>
Mandala nuovo	<b>Pag 12</b>
Solidi platonici nuovo	<b>Pag 12</b>
Pentamini nuovo	<b>Pag 12</b>
La vita dell'ape	<b>Pag 13</b>



## Angeli ed Arcangeli

**Luogo:** Chiesa Parrocchiale

**Finalità:** il percorso ha lo scopo di insegnare ai bambini ad alzare lo sguardo per guardare e scoprire ciò che li circonda e di fornire gli elementi fondamentali di iconografia per permettere loro di riconoscere forme e soggetti artistici. Con 2° e 3° verranno presentati anche alcuni passi biblici, indispensabili per il riconoscimento dei soggetti e gli elementi iconografici caratteristici degli arcangeli.

**Modalità:** visita guidata in Parrocchia con visione delle opere.

**Costo a partecipante:** € 2 comprensivi di guida e fascicolo didattico.

**Durata:** due ore



## Santi di pietra

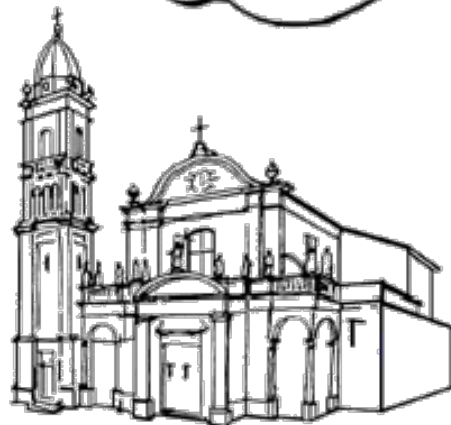
**Luogo:** Santuario del Crocifisso.

**Finalità:** attraverso l'approccio con la scultura sviluppare l'osservazione dei dettagli, anche lontani, indispensabile per il riconoscimento dei soggetti scolpiti

**Modalità:** visita guidata nel Santuario con visione delle opere.

**Costo a partecipante:** € 2 comprensivi di guida e fascicolo didattico.

**Durata:** due ore



## La chiesa di San Biagio

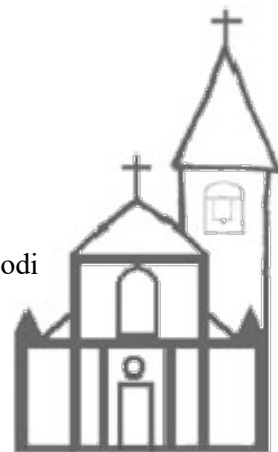
**Luogo:** Chiesa di San Biagio.

**Finalità:** attraverso l'osservazione diretta riconoscere le immagini sacre e gli episodi in esse narrati.

**Modalità:** visita guidata alla Chiesa di San Biagio con visione delle opere.

**Costo a partecipante:** € 2 comprensivi di guida e fascicolo didattico.

**Durata:** due ore



## Maria tra arte e fede

**Luogo:** Chiesa Parrocchiale

**Finalità:** conoscere la storia di Maria riconoscendo gli episodi nei dipinti presenti in Chiesa. Riconoscere i simboli e gli episodi.

**Modalità:** una visita guidata di due ore in Parrocchia con visione delle opere alla

scoperta degli episodi della vita di Maria fino alla Pasqua, in un secondo incontro, sempre in Parrocchia, si analizzeranno le opere concernenti gli episodi successivi alla Pasqua.

**Costo a partecipante:** € 3 comprensivi di guida e fascicolo didattici

**Durata:** quattro ore (sviluppate in due incontri distinti).





## Giallo in chiesa

**Luogo:** Chiesa Parrocchiale e Canonica

**Finalità:** il percorso ha lo scopo di insegnare ai ragazzi alcuni aspetti della vita di San Domenico, del periodo storico in cui è vissuto e della storia della nostra città. I ragazzi sono invitati a guardare e a ragionare su ciò che vedono ed a riconoscere e comprendere alcuni attributi iconografici.

**Modalità:** visita guidata in Parrocchia e in canonica con visione delle opere.

**Costo a partecipante:** € 2 comprensivi di guida e fascicolo didattico operativo a colori.

**Durata:** due ore.



## La Madonna di Poggio

**Luogo:** Chiesa Parrocchiale (durante la visita dell'immagine), Santuario di Poggio Piccolo.

**Finalità:** dopo una presentazione dell'apparizione e del contesto storico il percorso analizza le singole figure esaminandone gli aspetti iconografici che ne favoriscono il riconoscimento.

**Modalità:** visita guidata in Parrocchia o nel Santuario con visione dell'opera.

**Costo a partecipante:** € 2 comprensivi di guida e fascicolo didattico.

**Durata:** due ore.



## Quaresima e Pasqua

**Luogo:** aula

**Finalità:** riconoscere i momenti legati all'ultima cena e alla resurrezione rappresentati da artisti differenti e di epoche diverse e soffermarsi sui dettagli stilistici e compositivi per cogliere le differenze narrative influenzate dai diversi racconti evangelici.

**Modalità:** Proiezione multimediale in aula e gioco di riconoscimento usando i Vangeli.

**Costo a partecipante:** € 2 comprensivi di fascicolo didattico.

**Durata:** due ore.

**Note:** meglio se ci sono quattro Vangeli per favorire il gioco di indagine.



## Orlando Furioso in Pinacoteca:

**Luogo:** Pinacoteca Nazionale di Bologna.

**Finalità:** la conoscenza del poema epico di Ariosto "Orlando Furioso" e del ciclo di affreschi di Nicolò dell'Abate ispirato da quest'opera.

**Modalità:** visita guidata in Pinacoteca (o in aula con video proiezione).

**Costo a partecipante:** € 3 comprensivi di guida e fascicolo didattico

**Durata:** due ore.





## Colori ed emozioni

**Luogo:** in aula

**Finalità:** scoprire il messaggio che il colore ci comunica in modo inconscio osservando i personaggi dei cartoni animati.

**Modalità:** intervento in aula della durata di due ore con attività manuale di laboratorio.

**Costo a partecipante:** € 2 comprensivi di materiali.

**Durata:** due ore.



## Chi è?

**Luogo:** in aula

**Finalità:** imparare a guardare con occhi critici le figure per riconoscere le figure e gettare le basi per la lettura delle immagini.

**Modalità:** intervento con proiezione multimediale in aula e con gioco.

**Costo a partecipante:** € 2 comprensivi di materiali.

**Durata:** due ore.



## Puntinismo e impressionismo

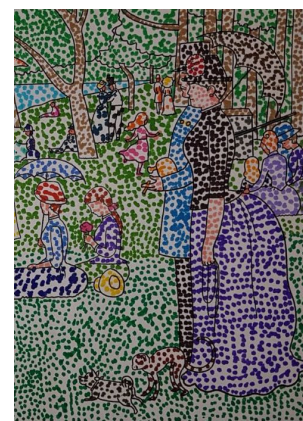
**Luogo:** in aula

**Finalità:** conoscere il movimento artistico e i principi ottici che ne sono all'origine, sviluppare la manualità fine.

**Modalità:** intervento con proiezione multimediale in aula e laboratorio di pittura con i pennarelli.

**Costo a partecipante:** € 2 comprensivi di materiali.

**Durata:** due ore.



## Dei e miti:

**Luogo:** in aula

**Finalità:** conoscere le divinità ed i racconti mitologici greco-romani e la scultura classica

**Modalità:** un intervento in aula di due ore con videoproiezione.

**Costo a partecipante:** € 2 comprensivi di fascicolo didattico.

**Durata:** due ore.



## La pittura rupestre

**Luogo:** in aula

**Finalità:** scoprire le più antiche tecniche di pittura utilizzate dagli uomini delle caverne.

**Modalità:** intervento in aula della durata di due ore con attività manuale di laboratorio.

**Costo a partecipante:** € 2 comprensivi di materiali.

**Durata:** due ore.

**Note:** si può legare a "Gli animali dei nostri antenati"





## La figura dall'Egitto a Picasso

**Luogo:** in aula

**Finalità:** Comprendere lo stile pittorico egiziano e le motivazioni della scomposizione.

**Modalità:** dopo la presentazione delle pitture egiziane saranno spiegati i simboli e le regole di composizione. Seguirà la parte laboratoriale con la realizzazione delle figure.

**Costo a partecipante:** € 2 comprensivi di materiali.

**Durata:** due ore.



## La pittura vascolare greca

**Luogo:** in aula

**Finalità:** imparare l'uso del pennello, della pittura a tempera e del graffito. Comprendere le differenti tecniche di pittura vascolare greca attraverso la pittura di cartoncino.

**Modalità:** Dopo la presentazione socioculturale del simposio e dei vasi relativi si passerà alla decorazione delle sagome di cartoncino).

Si realizzeranno decorazioni a figure rosse graffite e nere.

**Materiali:** ogni alunno realizzerà precedentemente in aula le sagome dei vasi usando i facsimili forniti da noi.

**Costo a partecipante:** € 2 comprensivi di materiali.

**Durata:** due ore.



## Porpora

**Luogo:** in aula

**Finalità:** il colore porpora nella storia, nella cultura, nel folklore. In un viaggio che parte dai fenici e termina a Ravenna!

**Modalità:** intervento in aula della durata di due ore con videoproiezione.

**Costo a partecipante:** € 2 comprensivi di fascicolo.

**Durata:** due ore.



## Il colore della magia

**Luogo:** in aula

**Finalità:** il colore blu nella storia, nella cultura, nel folklore e nella natura: la scoperta di un colore eccezionale.

**Modalità:** intervento in aula della durata di due ore con videoproiezione.

**Costo a partecipante:** € 2 comprensivi di fascicolo.

**Durata:** due ore.





## La tessitura e il telaio

**Luogo:** in aula

**Finalità:** Comprendere lo sviluppo del telaio e le tecniche di filatura nell'età preistorica.

**Modalità:** dopo la presentazione delle tecniche della filatura, ogni alunno realizzerà un proprio telaio con una scatola e tesserà una toppa.

**Materiali:** Ogni alunno porterà da casa una scatola di cartone e un gomitolo di lana grossa.

**Costo a partecipante:** € 2 comprensivi di materiali didattici.

**Durata:** due ore.



## Le indagini storiche di Topolino

**Luogo:** in aula

**Finalità:** Comprendere le dinamiche dell'indagine storica, conoscere le varie fonti storiche e riconoscerne pregi e difetti.

**Modalità:** dopo la presentazione, gli alunni si cimenteranno nella lettura delle fonti e dei reperti e attraverso giochi comprenderanno le dinamiche della trasmissione delle informazioni.

**Costo a partecipante:** € 2 comprensivi di materiali didattici.

**Durata:** due ore.



## Passa il tempo

**Luogo:** in aula

**Finalità:** Comprendere il passare del tempo e i concetti di "Prima, Dopo, Contemporaneamente".

**Modalità:** lezione multimediale e attività pratiche.

**Costo a partecipante:** € 2 comprensivi di materiali didattici.

**Durata:** due ore.



## Bologna romana

**Luogo:** Bologna

**Finalità:** Conoscere la storia del territorio e i suoi monumenti.

**Modalità:** Escursione per le vie di Bologna e visita a monumenti e palazzi.

**Costo a partecipante:** € 3 comprensivi di materiali didattici.

**Durata:** tre ore.



## Il luogo adatto

**Luogo:** Parco Lungosillaro di Castel San Pietro

**Finalità:** conoscere la storia geologica e paesaggistica della nostra città e del nostro territorio, con particolare attenzione alle risorse naturali

**Modalità:** escursione al parco "Lungosillaro" di tre ore incentrata sulla geologia e la storia paesaggistica

**Costo a partecipante:** € 3 comprensivi di guida e fascicolo didattico.

**Durata:** tre ore.





## Il castello così com'era

**Luogo:** Aula

**Finalità:** presentazione con particolare attenzione alle strutture architettoniche ancora presenti e visibili ed alla vita quotidiana

**Modalità:** un intervento in aula con video proiezione.

**Costo a partecipante:** € 2 comprensivi di guida e fascicolo didattico.

**Durata:** due ore.



## Il castello che rimane

**Luogo:** centro storico di Castel San Pietro

**Finalità:** conoscere la storia della nostra città con particolare attenzione alle strutture architettoniche ancora presenti e visibili.

**Modalità:** escursione in centro della durata di tre ore ricercando le testimonianze architettoniche.

**Costo a partecipante:** € 3 comprensivi di guida e fascicolo didattico.

**Durata:** tre ore.



## Gente medievale

**Luogo:** Aula

**Finalità:** conoscere i diversi livelli sociali dell'età medievale

**Modalità:** attività in aula con gioco d'ambientazione.

**Costo a partecipante:** € 2 comprensivi di fascicolo didattico.

**Durata:** due ore.



## Monasteri ed amanuensi

**Luogo:** Aula

**Finalità:** conoscere il ruolo del monastero e le sue attività, in particolare il prezioso lavoro degli amanuensi.

**Modalità:** dopo una breve videoproiezione introduttiva gli alunni realizzeranno una "miniatura" in caratteri gotici e con decorazioni e dorature.

**Costo a partecipante:** € 2 comprensivi di guida e fascicolo.

**Durata:** due ore.



## Cavalieri e battaglie

**Luogo:** Centro storico di Castel San Pietro

**Finalità:** conoscere la vita e le armi dei cavalieri medievali

**Modalità:** lezione in aula con videoproiezione e attività manuale.

**Costo a partecipante:** € 2 comprensivi di guida e fascicolo didattico.

**Durata:** due ore.





## Archiginnasio e Teatro Anatomico

**Luogo:** Bologna nell'Archiginnasio

**Finalità:** conoscere un importante luogo della cultura e della storia di Bologna e della sua antica università; comprendere il movimento degli studenti, conoscere due delle opere di Ercole Lelli.

**Modalità:** visita al palazzo dell'archiginnasio e alle sale del teatro anatomico e dello Stabat Mater.

**Costo a partecipante:** € 1 comprensivi di guida.

**Durata:** un'ora.

**Note:** mentre una classe segue la visita alla collezione egizia l'altra può visitare l'archiginnasio.



## Giganti verdi

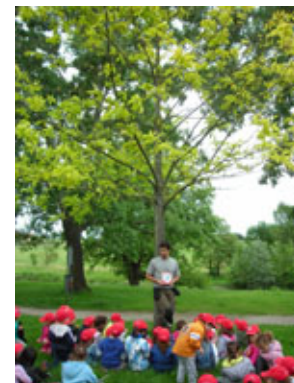
**Luogo:** Parco "Lungosillaro"

**Finalità:** apprezzare la biodiversità vegetale del nostro parco imparando a riconoscere alcuni alberi, sviluppando l'attenzione e la capacità di osservazione.

**Modalità:** escursione nel parco.

**Costo a partecipante:** € 2 comprensivi di guida e fascicolo didattico.

**Durata:** due ore.



## Storia di un sasso

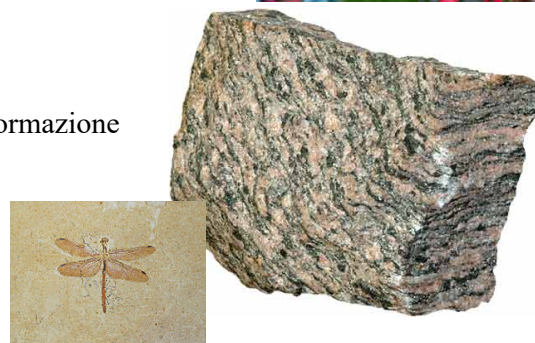
**Luogo:** aula

**Finalità:** conoscere i principi della geologia, della tettonica, la formazione delle rocce e dei fossili.

**Modalità:** lezione multimediale in aula.

**Costo a partecipante:** € 2 comprensivi di fascicolo didattico.

**Durata:** due ore.



oppure

## La geologia e la biologia del fiume:

**Luogo:** in aula e nel Parco "Lungosillaro"

**Finalità:** comprendere i fenomeni geologici che caratterizzano un bacino idrografico con particolare attenzione alla valle del Sillaro e apprezzare la biodiversità animale del nostro territorio, notando ciò che sfugge alla vista ed imparando a riconoscere le principali specie animali del nostro territorio, sviluppando l'attenzione e la capacità di osservazione.

**Modalità:** lezione in aula con video proiezione della durata di due ore ed escursione nel parco "Lungosillaro" di tre ore.

**Costo a partecipante:** € 2 comprensivi di guida e fascicolo didattico.

**Durata:** cinque ore in due incontri o due ore.

**Note:** è possibile svolgerlo anche in aula in un unico incontro con videoproiezione e con l'aiuto di un gioco a tema.





## Il regno dell'airone

**Luogo:** laghetto "ex Scardovi"

**Finalità:** sviluppare la capacità di osservazione ed approfondire la conoscenza delle specie animali residenti nel nostro territorio con particolare attenzione per gli uccelli.

**Modalità:** una escursione della durata di tre ore.

**Costo a partecipante:** € 3 comprensivi di guida e fascicolo didattico.

**Durata:** tre ore.



## Datemi una leva e solleverò il mondo

**Luogo:** Aula

**Finalità:** familiarizzare con le varie tipologie di leve e comprenderne il funzionamento.

**Modalità:** un intervento in aula di due ore con videoproiezione e laboratorio pratico di applicazione e dimostrazione del funzionamento delle leve.

**Costo a partecipante:** € 2 comprensivi di guida e fascicolo didattico.

**Durata:** due ore.



## In molti sensi

**Luogo:** in aula

**Finalità:** comparare i cinque sensi "umani" con il mondo animale, apprezzando l'importanza di ciascuno di essi e scoprendone di nuovi.

**Modalità:** un intervento in aula di due ore con videoproiezione.

**Costo a partecipante:** € 2 comprensivi di fascicolo didattico.

**Durata:** due ore.



## Elettricità e Magnetismo

**Luogo:** in aula

**Finalità:** apprezzare alcuni principi fisici legati all'elettricità ed al magnetismo.

**Modalità:** dimostrazione ragionata e piccolo laboratorio pratico.

**Materiali:** un ago e un tappo di plastica largo

**Costo a partecipante:** € 2 comprensivi di fascicolo didattico.

**Durata:** due ore.



## Gli animali dei nostri antenati

**Luogo:** in aula.

**Finalità:** scoprire la fauna preistorica europea dai dinosauri ai grandi mammiferi mediante i reperti fossili, e comprendere le dinamiche dell'evoluzione e della selezione naturale.

**Modalità:** intervento in aula della durata di due ore con videoproiezione e piccolo laboratorio pratico.

**Costo a partecipante:** € 2 comprensivi di fascicolo didattico.

**Durata:** due ore.

**Note:** a richiesta, dopo un primo incontro in aula, seguirà la visita al museo di paleontologia "Capellini" di Bologna con una maggiorazione di 1€ a partecipante.





## Spirali poligonali

**Luogo:** in aula.

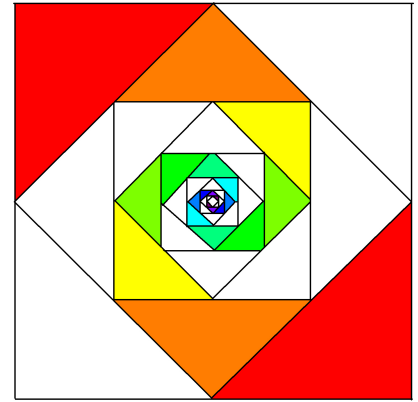
**Finalità:** sviluppare la precisione nell'utilizzo del righello nel realizzare figure geometriche, affinare la precisione e la manualità

**Modalità:** lezione in aula con esercizio pratico di disegno geometrico.

**Costo a partecipante:** € 2

**Durata:** due ore.

**Note:** sono necessari i fogli protocollo a quadretti da 0,5 cm e le righe.



## Mandala

**Luogo:** in aula.

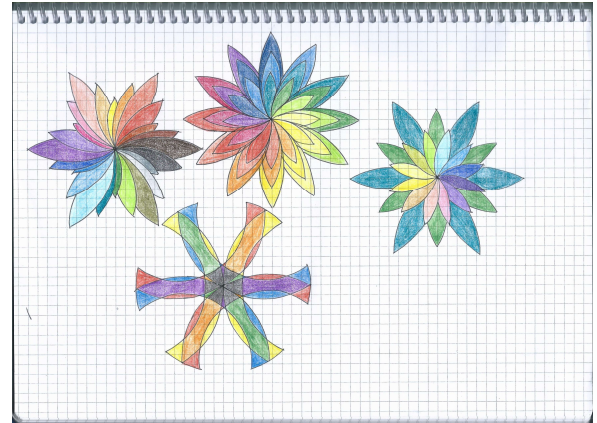
**Finalità:** sviluppare la precisione nell'utilizzo del compasso nel realizzare figure geometriche circolari.

**Modalità:** lezione in aula con esercizio pratico di disegno geometrico.

**Costo a partecipante:** € 2

**Durata:** due ore.

**Note:** sono necessari i fogli protocollo a quadretti da 0,5cm ed i compassi.



## Solidi platonici

**Luogo:** in aula.

**Finalità:** sviluppare la precisione nell'utilizzo del compasso, delle forbici e della colla nel realizzare figure geometriche e solide.

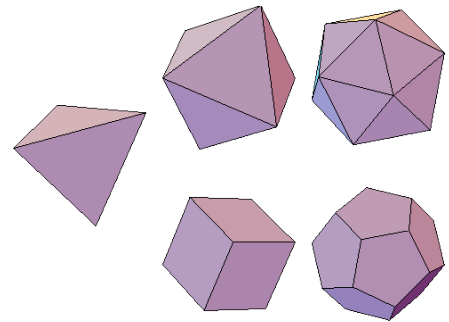
Sarà anche occasione per presentare brevemente la figura di Platone.

**Modalità:** lezione in aula con esercizio pratico di disegno geometrico.

**Costo a partecipante:** € 2

**Durata:** due ore.

**Note:** compassi, righe e squadre



## Pentamini

**Luogo:** in aula.

**Finalità:** comprendere il concetto dell'equi-estensione e sviluppare la manualità e la fantasia.

**Modalità:** lezione in aula con esercizio pratico di disegno geometrico.

**Costo a partecipante:** € 2

**Durata:** due ore.

**Note:** sono necessari i fogli a quadretti da 1 cm e cartoncini.





## L'ape nel mito e nell'araldica

**Luogo:** in aula.

**Finalità:** il percorso si snoda attraverso la mitologia partendo da testimonianze preistoriche fino alle agiografie. Si prendono quindi in esame diversi racconti mitologici supportati da testimonianze artistiche. I diversi significati allegorici che accompagnano l'ape la rendono un diffuso, eppure insolito, animale araldico negli stemmi comunali italiani.

**Modalità:** videoproiezione in aula.

**Costo a partecipante:** € 2

**Durata:** due ore.



## La vita dell'ape

**Luogo:** in aula.

**Finalità:** il percorso è finalizzato a far conoscere l'ape, nella sua anatomia ed etologia e approfondire le conoscenze di entomologia.

**Modalità:** videoproiezione in aula di fotografie realizzate al microscopio elettronico a scansione e ricolorate a computer e piccolo laboratorio manuale con la costruzione di un favo.

**Costo a partecipante:** € 2

**Durata:** due ore.

**Note:** Il discorso può essere approfondito con una riflessione sulla chimica dell'ape e dei principali pesticidi corresponsabili della riduzione della popolazione apistica; questa parte è più adatta a ragazzi della scuola secondaria.



## I fiori e i mieli.

**Luogo:** in aula.

**Finalità:** il percorso è formato da due parti, la prima finalizzata a far conoscere la percezione del colore e spigare i significati dei colori in arte e natura; la seconda a mostrare e presentare i vari mieli italiani.

**Modalità:** videoproiezione in aula e, a richiesta, assaggi di mieli differenti.

**Costo a partecipante:** € 2

**Durata:** due ore.



## L'ape Immaginaria

**Luogo:** in aula.

**Finalità:** partendo dalle immagini che ci vengono proposte dai cartoni animati e dagli spot pubblicitari, si articolerà una riflessione su ciò che è dato scientifico e ciò che è frutto di invenzione.

**Modalità:** videoproiezione in aula e, a richiesta, assaggi di mieli differenti.

**Costo a partecipante:** € 2

**Durata:** due ore.



# Con Altri Occhi



*Sono Michela Raspanti e sono nata il 20 agosto 1986 a Castel S. Pietro Terme. Dopo la maturità scientifica ho conseguito una Laurea in Conservazione dei Beni storico-artistici e musicali, una Laurea Magistrale in Storia e Conservazione delle opere d'arte e un'altra laurea magistrale in Ricerca Documentazione e Tutela dei Beni Archeologici e sono un guida turistica. Ho svolto due tirocini presso la Pinacoteca Nazionale di Bologna e lo scavo archeologico di Solarolo occupandomi della didattica.*

*Sono Stefano Raspanti e sono nato il 1 settembre 1988 a Castel S. Pietro Terme. Dopo la maturità scientifica ho conseguito una Laurea in Scienze Naturali e una laurea magistrale in Biodiversità ed Evoluzione. Ho svolto le mie attività di tirocinio prima presso il museo di zoologia di Bologna, poi presso la fattoria didattica Apicoltura Lombardi di Faenza.*



## **Cos'è?**

È un progetto molto variegato che si propone di stimolare gli alunni a guardarsi intorno con occhi curiosi e di far nascere domande ed interesse verso quello che li circonda, sia esso un elemento naturale o un'opera dell'uomo. Le proposte spaziano quindi tra percorsi storici, ambientali, artistici, religiosi che possono essere legati ai programmi scolastici o alla storia locale.

## **Dove si svolge?**

Le lezioni, gli incontri, i laboratori e le uscite didattiche saranno svolti a Castel San Pietro Terme, a Poggio, in aula o in alcuni musei di Bologna.

## **Quanto costa?**

A seconda del percorso scelto i costi variano da 2 a 5 euro a partecipante, comprensivi di guida e fascicolo didattico operativo per ogni alunno.

Se interviene un finanziamento esterno i costi possono essere abbassati o annullati.

Eventuali spese di spostamento restano a carico della classe.



**Michela Raspanti:** Cellulare: 328-9528897 - Mail: [michela.raspanti@gmail.com](mailto:michela.raspanti@gmail.com)