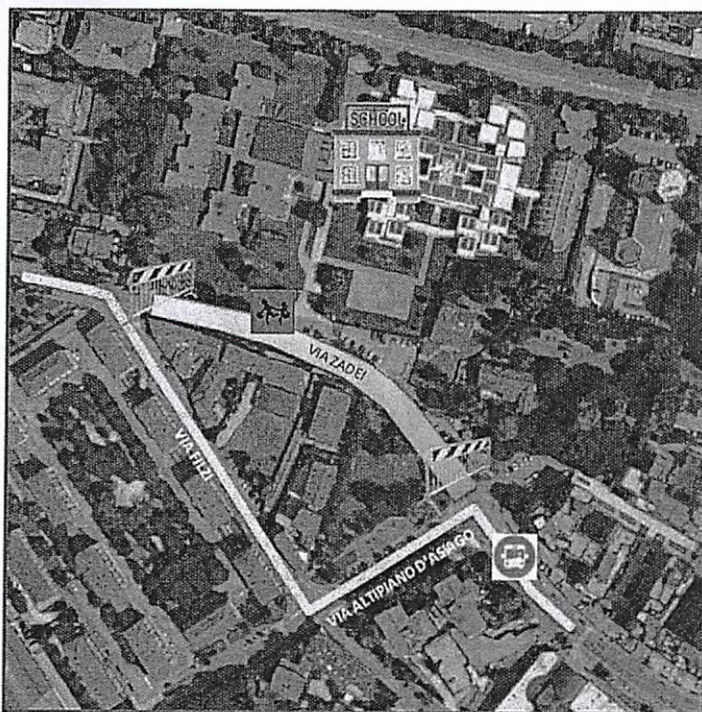





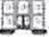


I. C. Nord 1 – Scuola Primaria 28 Maggio e Scuola Media Lana



LEGENDA

-  ELEMENTO FISICO DI CHIUSURA
-  FERMATA SCUOLABUS
-  FERMATA BUS
-  PERCORSO ALTERNATIVO
-  STRADA SCOLASTICA
-  I. C. NORD 1 – Scuola Primaria 28 Maggio e Scuola Media Lana

STRADA SCOLASTICA

VIA ZADEI

CHIUSURA DI VIA ZADEI NEL TRATTO COMPRESO TRA VIA FILZI E VIA ALTIPIANO D'ASIAGO

OBIETTIVI

UNA CITTÀ AMICA DEI BAMBINI • Creare un ambiente sicuro per i bambini, per rispettare il loro diritto di camminare sicuri per strada e vivere in un ambiente non inquinato, favorendone l'autonomia e l'autostima.

UNA CITTÀ PIÙ SALUBRE • Ridurre il traffico veicolare privato e creare aree pedonali che possano contribuire ad abbassare il livello di inquinanti che i bambini respirano all'entrata e all'uscita dalla scuola.

UNA CITTÀ PIÙ SICURA • Creare un ambiente protetto per i bambini che possa migliorare la sicurezza stradale riducendo il tasso d'incidentalità.

UNA CITTÀ PIÙ SOSTENIBILE • Contribuire ad orientare le scelte dei cittadini all'utilizzo di modalità di spostamento più sostenibili.

REGOLE

COME SI INTERVIENE ? Sarà interdetto il traffico veicolare:
dal lunedì al venerdì dalle ore 7.40 alle ore 8.40 e dalle ore 15.40 alle ore 16.20

CHI PUÒ ACCEDERE ? Possono accedere:

- i pedoni
- le biciclette
- le persone disabili
- i veicoli di soccorso
- il trasporto pubblico
- i veicoli diretti alle proprietà

COME SI ATTUA IL CONTROLLO DEGLI ACCESSI ? Gli accessi saranno presidiati, nell'orario di validità del divieto, dalla Polizia Locale e da volontari.