

LISTINO 2025

SOGGIORNO DI FORMAZIONE DOCENTI MALTA

A) CORSO AGGIORNAMENTO CLIL

- **Corso CLIL** da 20 lezioni (45 min a lezione), presso una delle **migliori scuole di inglese a Malta situata SLIEMA** e membro fondatore **FELTOM**;
- Il corso **incentrato sull'apprendimento delle tecniche** e metodologie che permettano di insegnare la loro materia utilizzando l'inglese come mezzo di comunicazione, permettendo ai propri studenti di migliorare le loro competenze linguistiche e contenutistiche della materia di riferimento;
- **Aule moderne** ed utilizzo della LIM (Lavagna elettronica);
- **Test** di valutazione;
- **Tasse di registrazione**, Welcome pack & Student Card;
- Area relax, computer area e caffetteria ecc;
- **Materiale didattico** per lezioni;
- **Certificato di livello** conseguito al termine del corso;
- **Nessun costo di agenzia e Assistenza 24/7 direttamente a Malta**;
- **RENDICONTAZIONE MIM**, pratica per la riscossione del bonus docenti.



PREZZO (A): 390 €



B) ALLOGGIO E TRATTAMENTO* OPZIONALE

APPARTAMENTO

A MENO DI 10 MINUTI DALLA SCUOLA



BASSA STAGIONE

(NOV - FEB)

Camera **DOPPIA**: 235 €
Camera **SINGOLA**: 470 €



MEDIA STAGIONE

(OTT, MARZ - GIUG & SETT)

Camera **DOPPIA**: 300 €
Camera **SINGOLA**: 600 €



ALTA STAGIONE

(LUGLIO - AGOSTO)

Camera **DOPPIA**: 380 €
Camera **SINGOLA**: 760 €

FAMIGLIA B&B

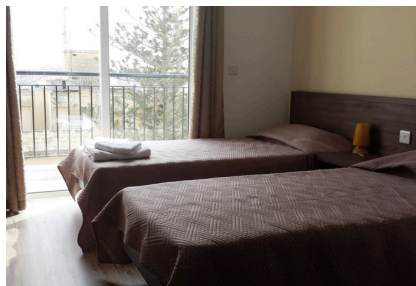
A MENO DI 25 MINUTI DALLA SCUOLA



BASSA STAGIONE

(NOV - FEB)

Camera **DOPPIA**: 250 €
Camera **SINGOLA**: 290 €



MEDIA STAGIONE

(OTT, MARZ - GIUG & SETT)

Camera **DOPPIA**: 270 €
Camera **SINGOLA**: 310 €



ALTA STAGIONE

(LUGLIO - AGOSTO)

Camera **DOPPIA**: 290 €
Camera **SINGOLA**: 420 €

HOTEL **/APARTHOTEL B&B

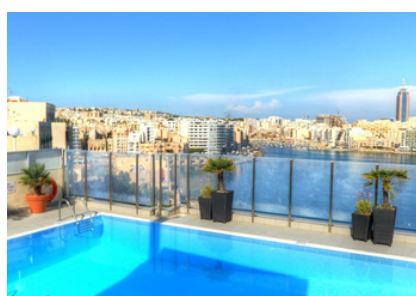
A MENO DI 15 MINUTI DALLA SCUOLA



BASSA STAGIONE

(NOV - MARZO)

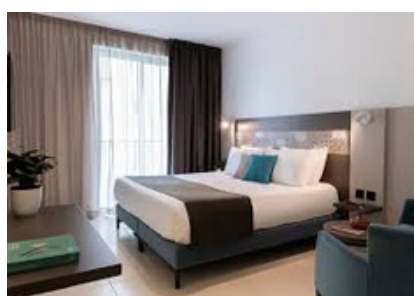
Su richiesta



MEDIA STAGIONE

(OTT, MARZ - GIUG & SETT)

Su richiesta



ALTA STAGIONE

(LUGLIO - AGOSTO)

Su richiesta

SUPPLEMENTI FACOLTATIVI

| | |
|---|-------|
| VOLO AEREO A/R PER MALTA (INCL. BAG 10 KG) | € ? |
| TRASPORTO A/R IN TAXI AEROPORTO MALTA - ALLOGGIO SCELTO | € 55 |
| CORSO INTENSIVO (10 LEZIONI A SETTIMANA) | € 120 |
| MEZZA PENSIONE FAMIGLIA | € 60 |
| MEZZA PENSIONE HOTEL | € 160 |
| ASSICURAZIONE SANITARIA GUARD.ME | € 25 |
| MENU' E DIETE PARTICOLARI (ALLERGIE, CELIACHIA ECC) | € 55 |
| LIBRO DI TESTO - ANZICHÉ COPIE INCLUSE | € 50 |





PROGRAMMA CORSO CLIL

Il corso si rivolge agli insegnanti che desiderano apprendere tecniche e metodologie che permettano loro di insegnare la loro materia utilizzando l'inglese come mezzo di comunicazione, permettendo agli studenti di migliorare le loro competenze linguistiche e contenutistiche della materia di riferimento.

*Per ogni corso acquistato riceverete un ebook di PNL (Programmazione Neuro Linguistica) utile alla conoscenza più approfondita della comunicazione, indispensabile per l'apprendimento e l'insegnamento.

DATE 2025: 03 – 7 March, 14 – 18 April, 23 – 27 June, 30 June – 4 July, 21 – 25 July, d 28– July – 1 August, 18 – 22 and 25 – 29 August, 15 – 19 September.

COIC85600G - AAAB955 - REGISTRO PROTOCOLLO - 0000937 - 30/01/2025 - VII.5 - E

| GIORNO | 9.00 – 10.30 AM | 11.00 – 12.30 AM | 13.00 – 14.30 AM |
|------------------|--|---|--|
| MONDAY | An introduction to CLIL What is CLIL? | Features & Benefits of CLIL Progress of CLIL | OPTIONAL: THE 5 C'S CONTENT |
| TUESDAY | The 5 C's continued Communication Competences | The 5 Cs continued Community Cognition | OPTIONAL: BLOOM'S WHEEL AND CHOOSING THE RIGHT TASK WORDS |
| WEDNESDAY | The CLIL Approach Background ZPD & Scaffolding | Learner Autonomy & Interaction | OPTIONAL: VIDEO ANALYSIS A& REFLECTION |
| THURSDAY | Case studies | Assessing students | OPTIONAL: PRACTICAL ASSIGNMENT PREPARATION |
| FRIDAY | Practical assignment preparation | Presentations | OPTIONAL: PRESENTATIONS AND WRAP UP |
| | | | Certificate |

Programma a titolo di esempio, perciò potrebbe subire modifiche anche in relazione al livello di ingresso di ogni studente.