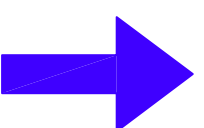
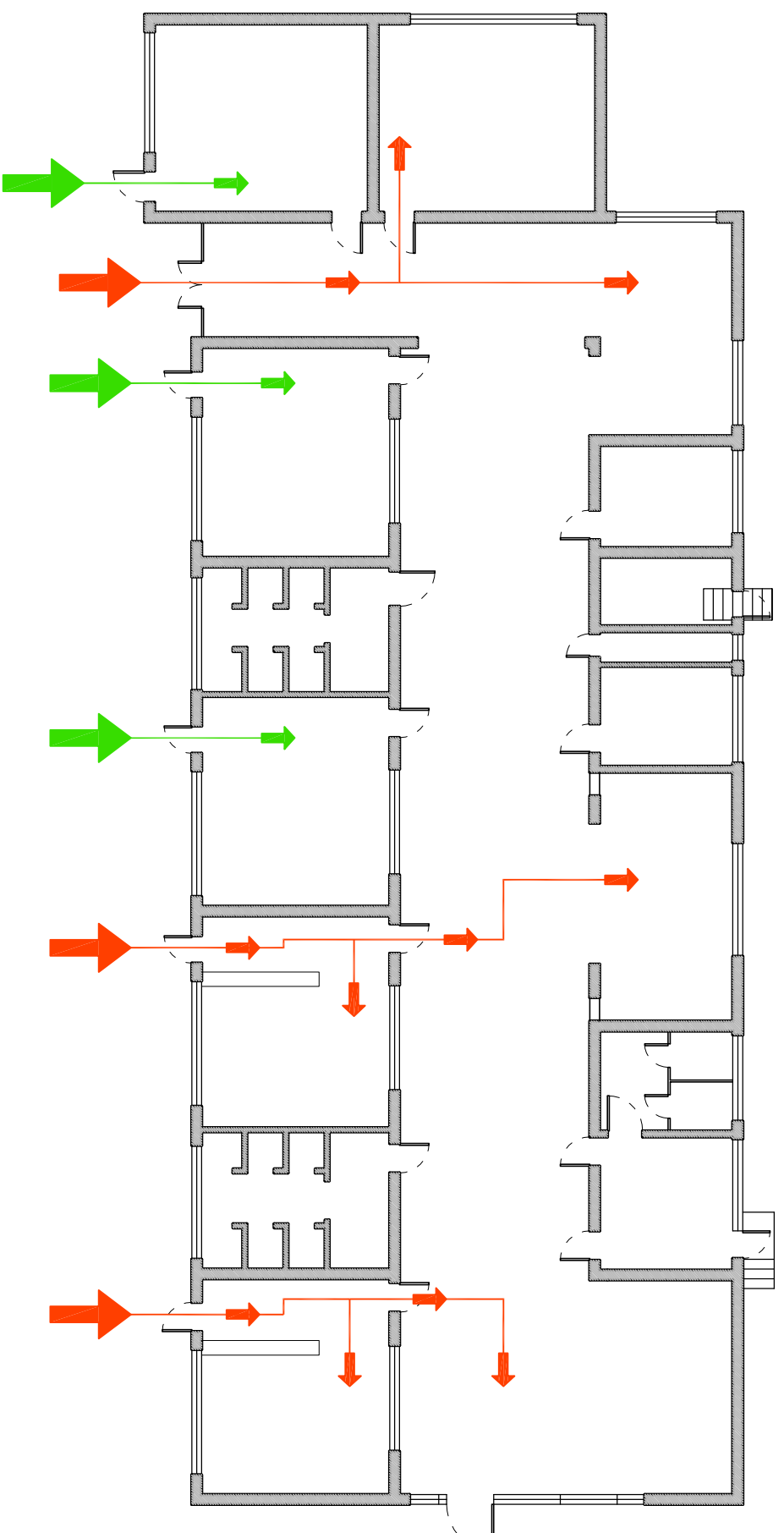


ISTITUTO COMPRENSIVO "NELSON MANDELA"
Sezione scuola Materna di via Curtatone e Montara - 26013 Crema

PLANIMETRIA GENERALE
IDENTIFICAZIONE INGRESSI/USCITE BAMBINI
DURANTE L'EMERGENZA DA COVID-19



INGRESSO / USCITA GENERALE:
- dal cancello carraiò "Infanzia" su via esterna