

SIMBOLOGIA	
Simbolo	Significato
Segno di emergenza	
Direzione verso uscita emergenza	
Percorso di uscita	
Percorso di uscita in caso	
Estintore Portatile a polvere	
Uscita Sicurezza - Pl. Emergenza	
Stazione di fumo	
Porta con maniglie a spinta	
Quadro Elettrico - GE	
Punto di Raccolta	
VERBETE GUA	

NORME PER L'EVACUAZIONE

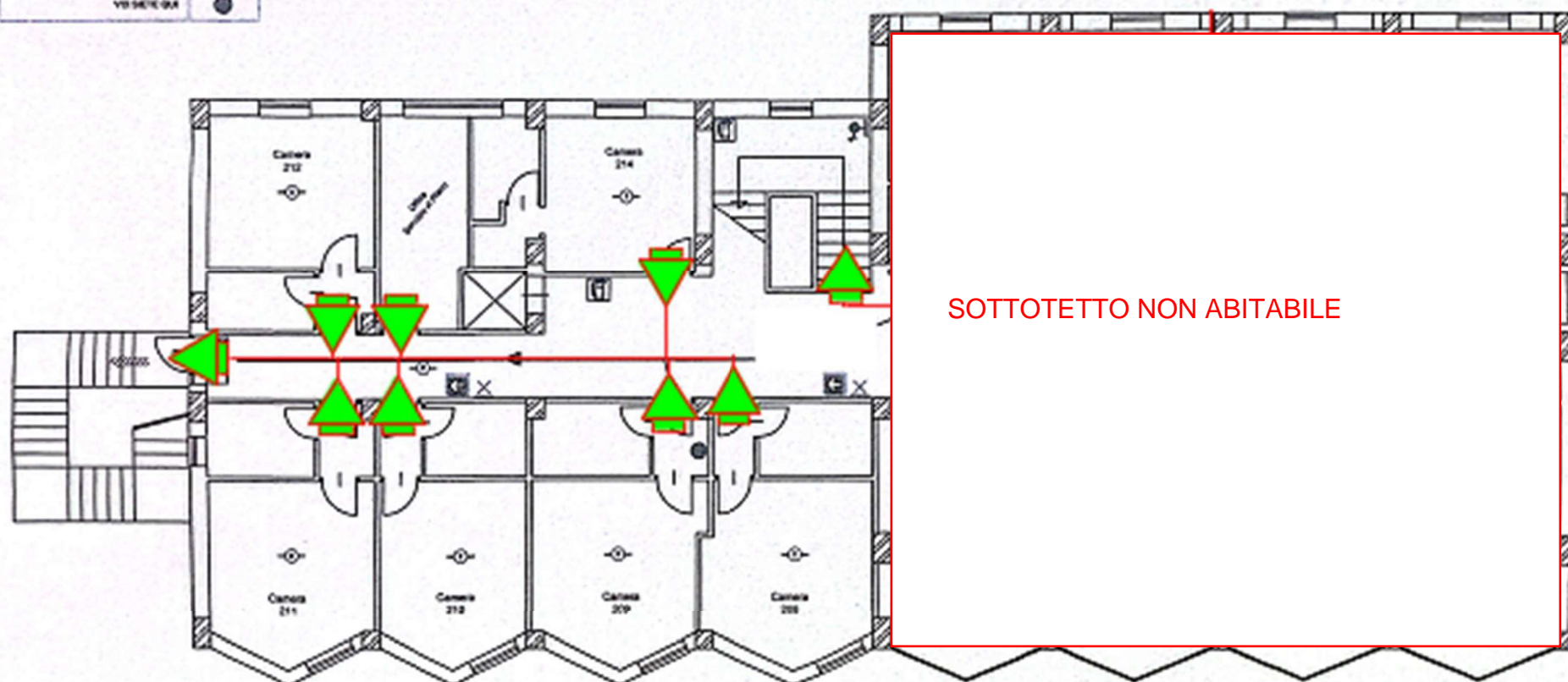
Interrompere tutte le attività;
Lasciare gli oggetti personali dove si trovano;
Portarsi all'esterno rapidamente e con calma, non creare allarmismo o confusione, non spingere, gridare o correre;
Seguire la via di fuga indicata;
Raggiungere l'area di raccolta.

IN CASO DI INCENDIO RACCOMANDATO DI:

Assumere la sicurezza delle persone e quella delle cose;
In presenza di fumo e fiamme coprirsi la bocca ed il naso con fazzoletti possibilmente umidi;
In presenza di molto fumo cenerinare i capelli;
In presenza di forte calore proteggere il capo con bracciali di lana o cotone, possibilmente bagnati, evitando i tessuti sintetici;
Se si rimane intrappolati, segnalare in qualche modo la posizione;
Se il corridoio o la via di fuga non sono percorribili a causa degli incendi, chiudere la porta e sigillare le fessure con panni bagnati;
Utilizzare i mezzi antincendio a disposizione solo per spegnere incendi di piccole dimensioni estinguendoli sempre una via di fuga;
Non usare mai l'acqua per spegnere un incendio in presenza di impianti elettrici.

PIANO DI EVACUAZIONE

Centro Firenze
Piano Secondo



piano campagna