

**ISTITUTO COMPRESIVO
"E. Borrello - F. Fiorentino"**

Via Matarazzo - LAMEZIA TERME (CZ)

Plesso Gizzeria Lido
sito in via Cristoforo Colombo

PIANO TERRA

- La classe 1^a C esce dall' Uscita: "Ingresso lato Sud"

- Le classi 2^aC - 3^aC - 4^aC e 5^aC escono

dall' Uscita: "Ingresso lato Sud"

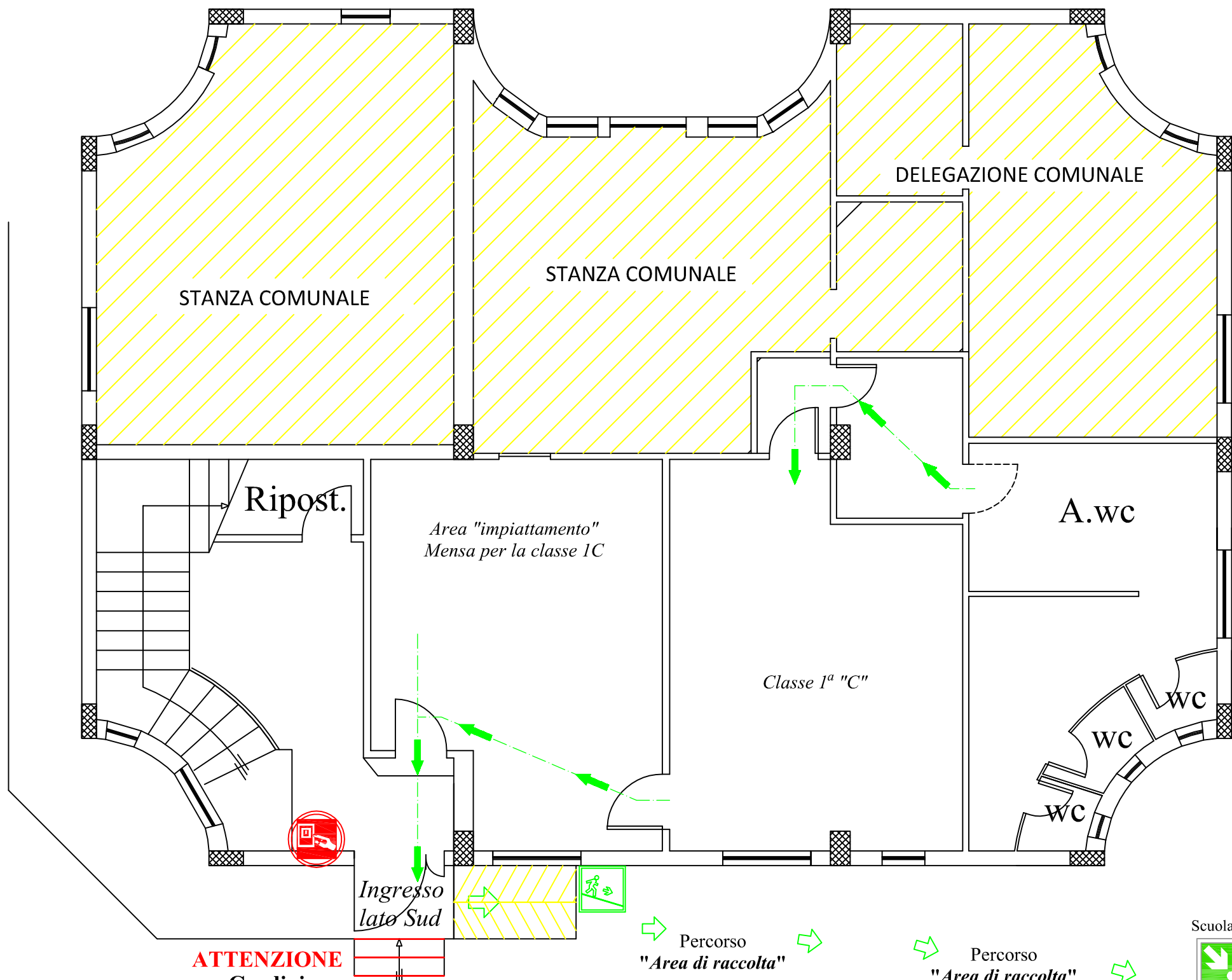
Aggiornato:
Dicembre 2024

Nota:

- Le vie di uscita devono essere libere da ostacoli

Planimetria di emergenza ed evacuazione

Via Caracciolo



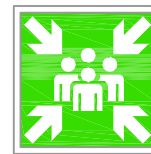
ATTENZIONE
Gradini
con "alzata"
variabile

Percorso
"Area di raccolta"

Percorso
"Area di raccolta"

Via Cristoforo Colombo

Scuola Primaria



"Piazzetta"
Incrocio
via Cristoforo Colombo
e
via Porto

LEGENDA

	Percorso di uscita in alto		Percorso di uscita in basso		Percorso di uscita in orizzontale		Verso di salita dei gradini
	Idrante		Estintore a CO ₂		Estintore a polvere		Cassetta di primo soccorso
	Percorso esterno in orizzontale		Interruttore energia elettrica		Interruttore energia elettrica caldaia		Saracinesca erogazione metano
	Scala in discesa nel verso di fuga		Scala in salita nel verso di fuga		Rampa in discesa nel verso di fuga		Area di raccolta
	VOI SIETE QUI		Interruttore "di piano" energ. elettr.				

MODALITA' DI EVACUAZIONE IN CASO DI ALLARME

All'inizio dell'emergenza il suono della campanella sarà ripetuto ad intermittenza (ad intervalli di due secondi circa); successivamente il suono continuo darà l'avvio alle operazioni di evacuazione; di conseguenza:

- Interrompere tutte le attività
- Non aprire le finestre
- Lasciare gli oggetti personali dove si trovano
- Seguire le indicazioni del/la docente
- Mantenere la calma, non spingere, non correre, non urlare
- Uscire ordinatamente incolonnandosi dietro gli "Aprifila"
- Procedere in fila indiana
- Seguire le vie di fuga indicate
- Raggiungere l'area di raccolta.

R.S.P.P.

Arch./prof. Francesco Antonio FALVO

CZIC868008 - AEEE3BD - I.C. BORRELLO FIORENTINO - REGISTRO PROTOCOLLO - 0000554 - 14/01/2025 - VI.9 - U