



Nord

ISTITUTO COMPRENSIVO "E. Borrello - F. Fiorentino"

Via Matarazzo - LAMEZIA TERME (CZ)

Plesso Sant'Eufemia - Edificio "B"
sito in via delle Nazioni"

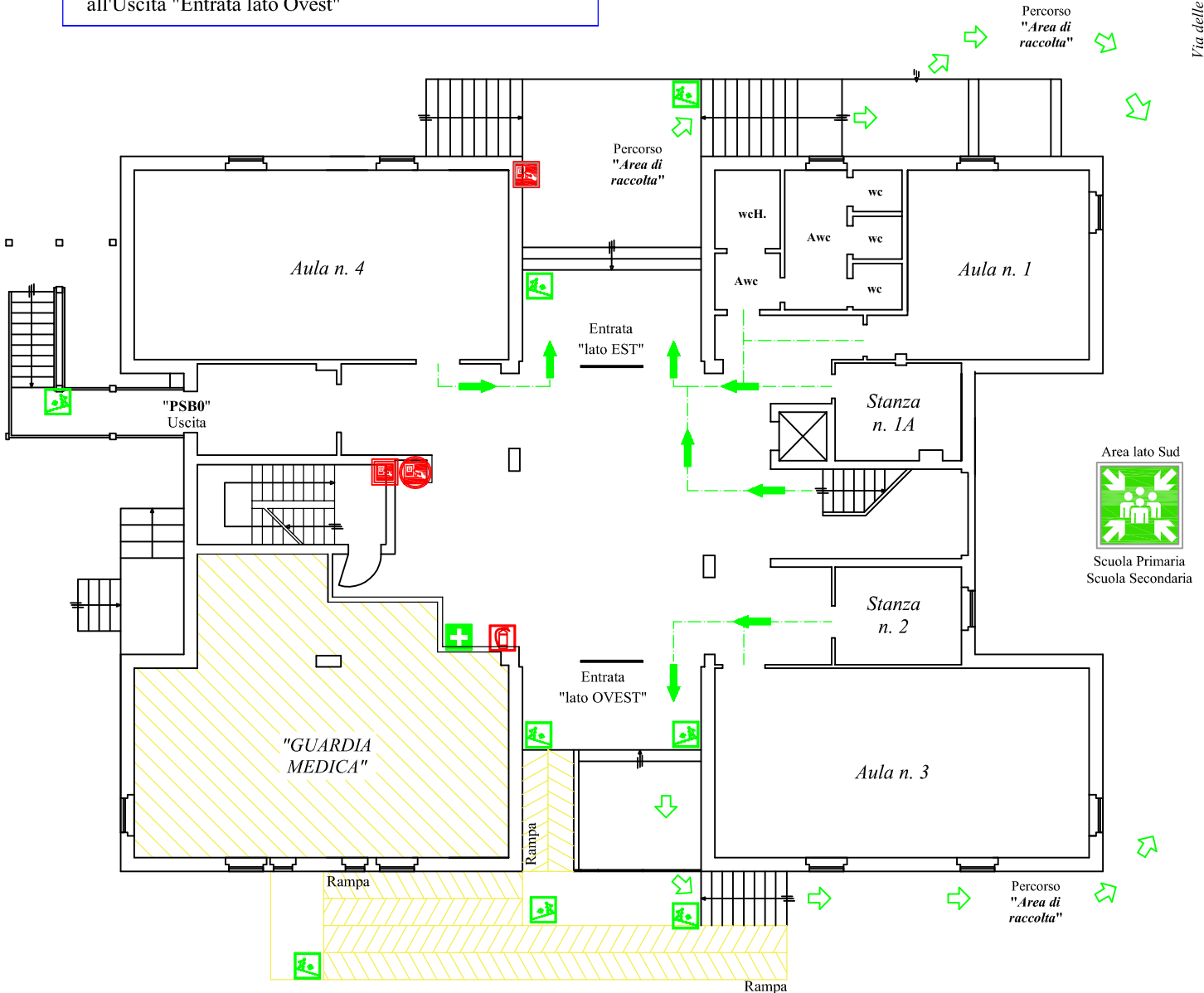
PIANO TERRA rialzato

Aggiornato:
Dicembre 2024

Planimetria di emergenza ed evacuazione

- Le classi nelle aule n. 1 e 4 escono dall'Uscita "Entrata lato Est"
- Le persone che scendono dalla scala interna escono dall'Uscita "Entrata lato Est"
- Le persone della stanza n. 1A escono dall'Uscita "Entrata lato Est"
- La classe nell'aula n. 3 esce dall'Uscita "Entrata lato Ovest"
- Le persone nella stanza 2 escono dall'Uscita "Entrata lato Ovest"

- Le persone con difficoltà fisiche utilizzano la rampa posta all'Uscita "Entrata lato Ovest"



Via delle Nazioni



CZIC868008 - AEEE3BD - I.C. BORRELLO FIORENTINO - REGISTRO PROTOCOLLO - 0000551 - 14/01/2025 - VI.9 - U

LEGENDA	
	Percorso di uscita in alto
	Percorso di uscita in basso
	Percorso di uscita in orizzontale
	Idrante
	Estintore a CO ₂
	Estintore a polvere
	Cassetta di primo soccorso
	Percorso esterno in orizzontale
	Interruttore energia elettrica
	Interruttore energia elettrica caldaia
	Saracinesca erogazione metano
	Scala in discesa nel verso di fuga
	Scala in salita nel verso di fuga
	Rampa in discesa nel verso di fuga
	Area di raccolta
	Interruttore "di piano" energ. elettr.
	VOI SIETE QUI

MODALITA' DI EVACUAZIONE IN CASO DI ALLARME

All'inizio dell'emergenza il suono della campanella sarà ripetuto ad intermittenza (ad intervalli di due secondi circa); successivamente il suono continuo darà l'avvio alle operazioni di evacuazione; di conseguenza:

- Interrompere tutte le attività
- Non aprire le finestre
- Lasciare gli oggetti personali dove si trovano
- Seguire le indicazioni del/la docente
- Mantenere la calma, non spingere, non correre, non urlare
- Uscire ordinatamente incolonnandosi dietro gli "Aprifila"
- Procedere in fila indiana
- Seguire le vie di fuga indicate
- Raggiungere l'area di raccolta.