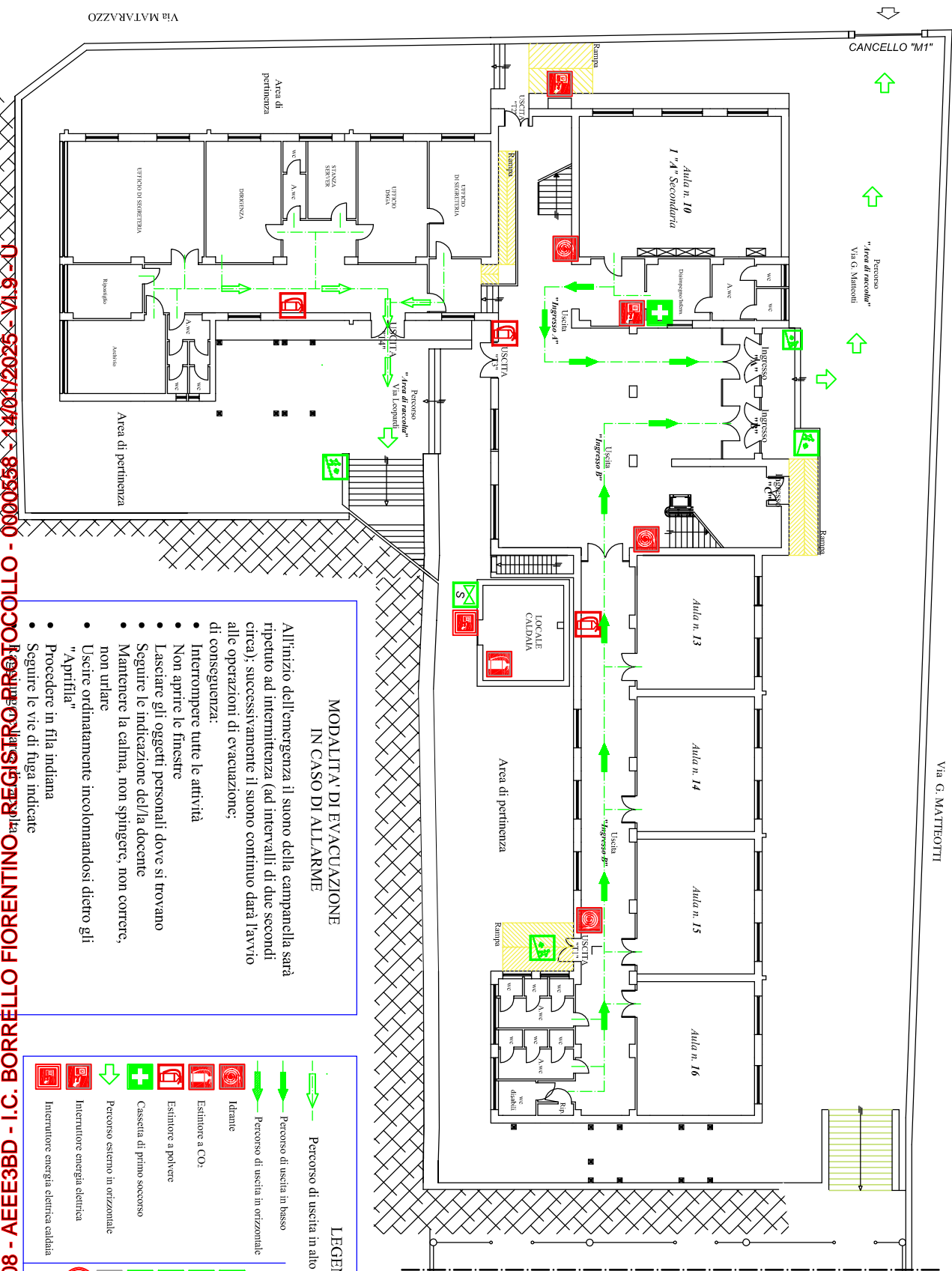


Via G. Matteotti
Scuola Primaria
Scuola Secondaria

Via G. MATTEOTTI



Le vie di uscita devono essere libere da ostacoli

- Le classi nelle aule n. 13 - 14 - 15 - 16 escono dall' Uscita: "Ingresso B"
- La classe nell' aula n. 10 esce dall'Uscita: "Ingresso A"
- Gli Uff. Amministrativi esce dall'Uscita: "7a"

Nota:
- Le persone con disabilità fisiche utilizzano la rampa posta agli Ingressi "B" e "C"

MODALITA' DI EVACUAZIONE
IN CASO DI ALLARME

All'inizio dell'emergenza il suono della campanella sarà ripetuto ad intermittenza (ad intervalli di due secondi circa); successivamente il suono continuo darà l'avvio alle operazioni di evacuazione:

- Interrompere tutte le attività
- Non aprire le finestre
- Lasciare gli oggetti personali dove si trovano
- Seguire le indicazioni dell/la docente
- Mantenere la calma, non spingere, non correre, non urtare
- Uscire ordinatamente incolonnandosi dietro gli "Apritifa"
- Procedere in fila indiana
- Seguire le vie di fuga indicate

LEGENDA

	Percorso di uscita in alto		Verso di salita dei gradini
	Percorso di uscita in basso		Verso di discesa nel "verso di fuga"
	Percorso di uscita in orizzontale		Saracinesca erogazione melano
	Idrante		Scala in salita nel "verso di fuga"
	Estintore a CO ₂		Scala in discesa nel "verso di fuga"
	Estintore a polvere		Rampa in discesa nel "verso di fuga"
	Cassetta di primo soccorso		Area di raccolta
	Percorso esterno in orizzontale		Interruttore "di piano" energ. elettr.
	Percorso esterno in orizzontale		VOI SIETE QUI
	Interruttore energia elettrica		
	Interruttore energia caldaia		

06-674-5202410741-89590000 - OTTOCOLORE - CORTISIA REGINA - ANTONINO FIORENTINO - I.C. BORRELLO FIORENTINO - CEE3BD - I.C. BORRELLO FIORENTINO - CEE3BD - 800898CICIZZC