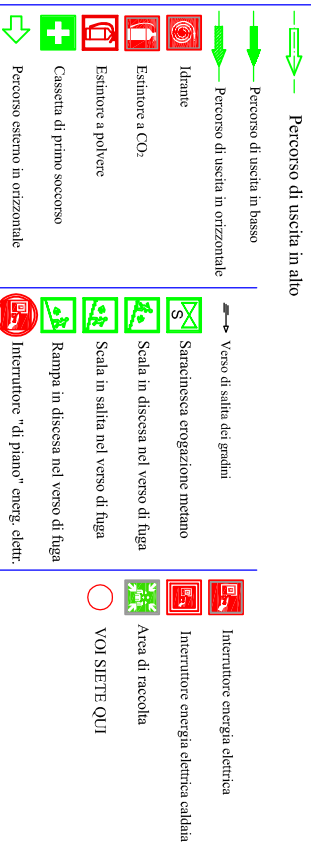


Planimetria di emergenza ed evacuazione

LEGENDA

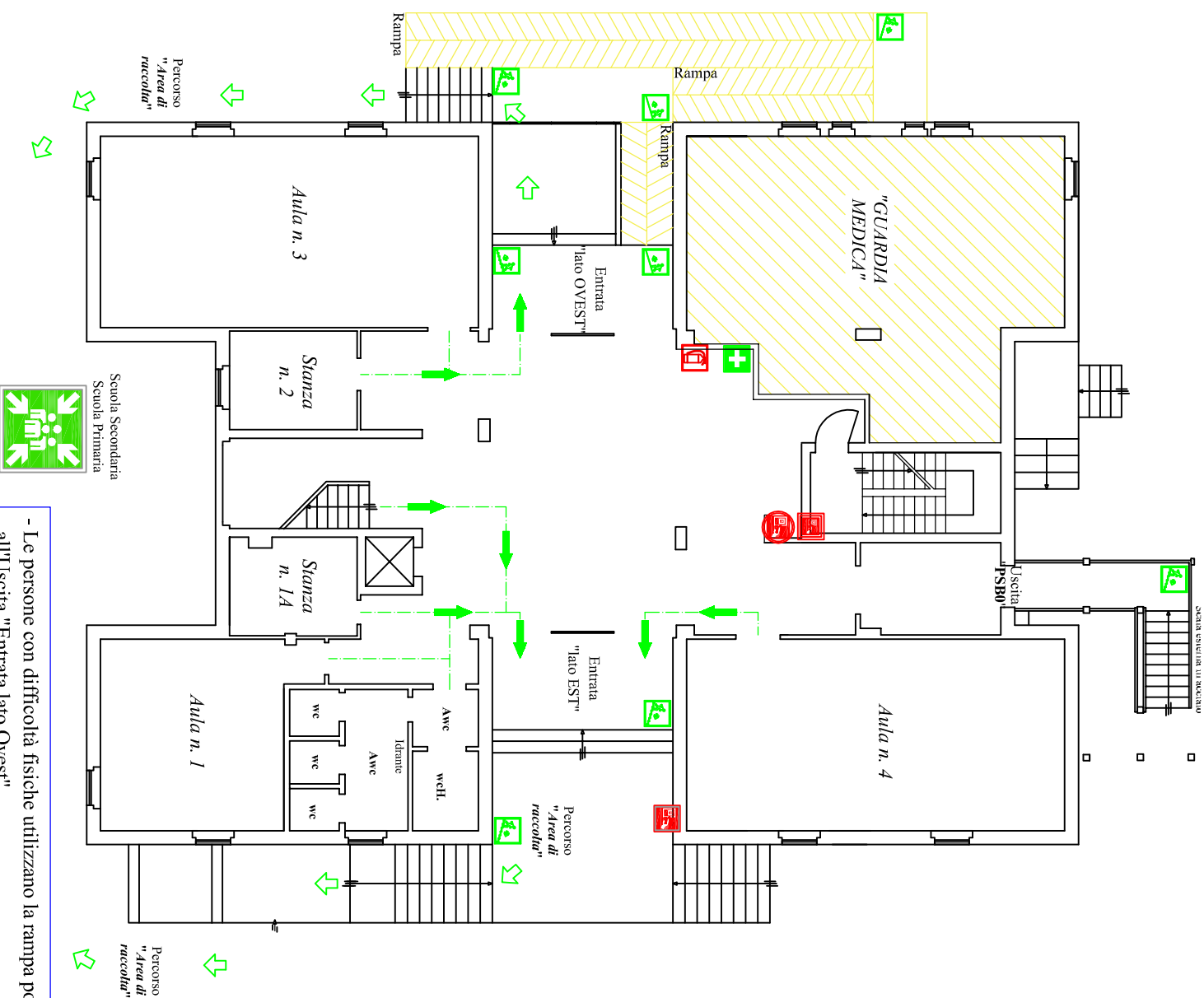


MODALITA' DI EVACUAZIONE IN CASO DI ALLARME

All'inizio dell'emergenza il suono della campanella sarà ripetuto ad intermittenza (ad intervalli di due secondi circa); successivamente il suono continuo darà l'avvio alle operazioni di evacuazione; di conseguenza:

- Interrompere tutte le attività
- Non aprire le finestre
- Lasciare gli oggetti personali dove si trovano
- Seguire le indicazioni dell/a docente
- Mantenere la calma, non spingere, non correre, non urlare
- Uscire ordinatamente incolomandosi dietro gli "Aprifila"
- Procedere in fila indiana
- Seguire le vie di fuga indicate
- Raggiungere l'area di raccolta.

- Le classi nelle aule n. 1 e 4 **escono dall'Uscita "Entrata lato Est"**
- Le persone che scendono dalla scala interna escono dall'Uscita "Entrata lato Est"
- Le persone della stanza n. 1A escono dall'Uscita "Entrata lato Est"
- La classe nell'aula n. 3 esce dall'Uscita "Entrata lato Ovest"
- Le persone nella stanza **A escono dall'Uscita "Entrata lato Est"**



- Le persone con difficoltà fisiche utilizzano la rampa posta all'uscita "Entrata lato Ovest"