

ISTITUTO COMPRENSIVO
"E. Borrello - F. Fiorentino"
Via Matarazzo - LAMEZIA TERME (CZ)

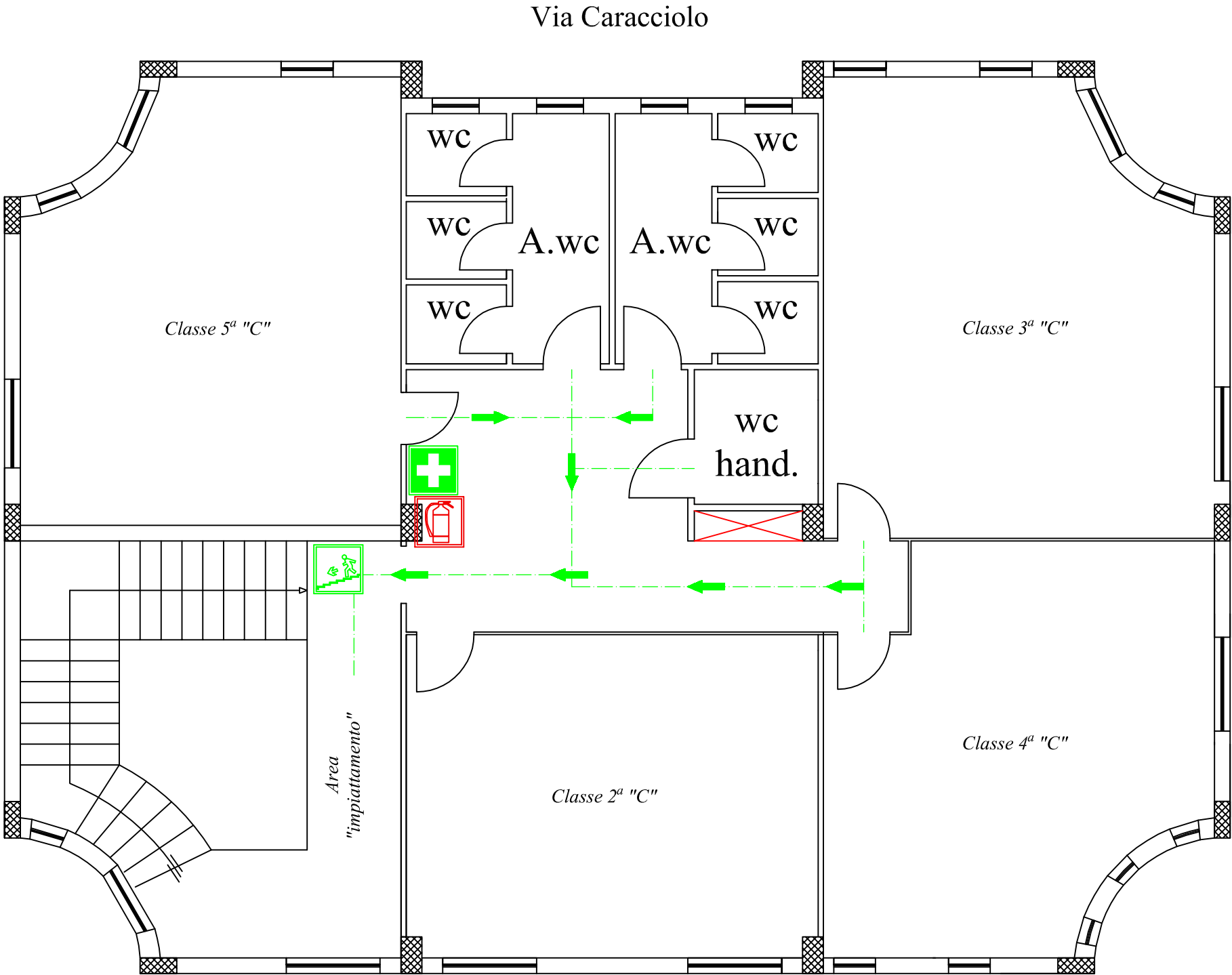
Plesso Gizzeria Lido
sito in via Cristoforo Colombo

PIANO PRIMO

- La classe 1ª C esce dall' Uscita: "Ingresso lato Sud"
- Le classi 2ªC - 3ªC - 4ªC e 5ªC escono dall' Uscita: "Ingresso lato Sud"

Nota:
- Le vie di uscita devono essere libere da ostacoli

Planimetria di emergenza ed evacuazione



LEGENDA

- | | | | |
|--|--|--|--|
| | Percorso di uscita in alto | | Verso di salita dei gradini |
| | Percorso di uscita in basso | | Saracinesca erogazione metano |
| | Percorso di uscita in orizzontale | | Scala in discesa nel verso di fuga |
| | Idrante | | Scala in salita nel verso di fuga |
| | Estintore a CO2 | | Rampa in discesa nel verso di fuga |
| | Estintore a polvere | | Area di raccolta |
| | Cassetta di primo soccorso | | Interruttore "di piano" energ. elettr. |
| | Percorso esterno in orizzontale | | VOI SIETE QUI |
| | Interruttore energia elettrica | | |
| | Interruttore energia elettrica caldaia | | |

MODALITA' DI EVACUAZIONE IN CASO DI ALLARME

All'inizio dell'emergenza il suono della campanella sarà ripetuto ad intermittenza (ad intervalli di due secondi circa); successivamente il suono continuo darà l'avvio alle operazioni di evacuazione; di conseguenza:

- Interrompere tutte le attività
- Non aprire le finestre
- Lasciare gli oggetti personali dove si trovano
- Seguire le indicazione del/la docente
- Mantenere la calma, non spingere, non correre, non urlare
- Uscire ordinatamente incolonnandosi dietro gli "Aprifila"
- Procedere in fila indiana
- Seguire le vie di fuga indicate
- Raggiungere l'area di raccolta.