

ISTITUTO COMPRENSIVO
"E. Borrello - F. Fiorentino"
Via Matarazzo - LAMEZIA TERME (CZ)

Plesso Sant'Eufemia - Edificio "B"
sito in via delle Nazioni"

PIANO TERRA rialzato

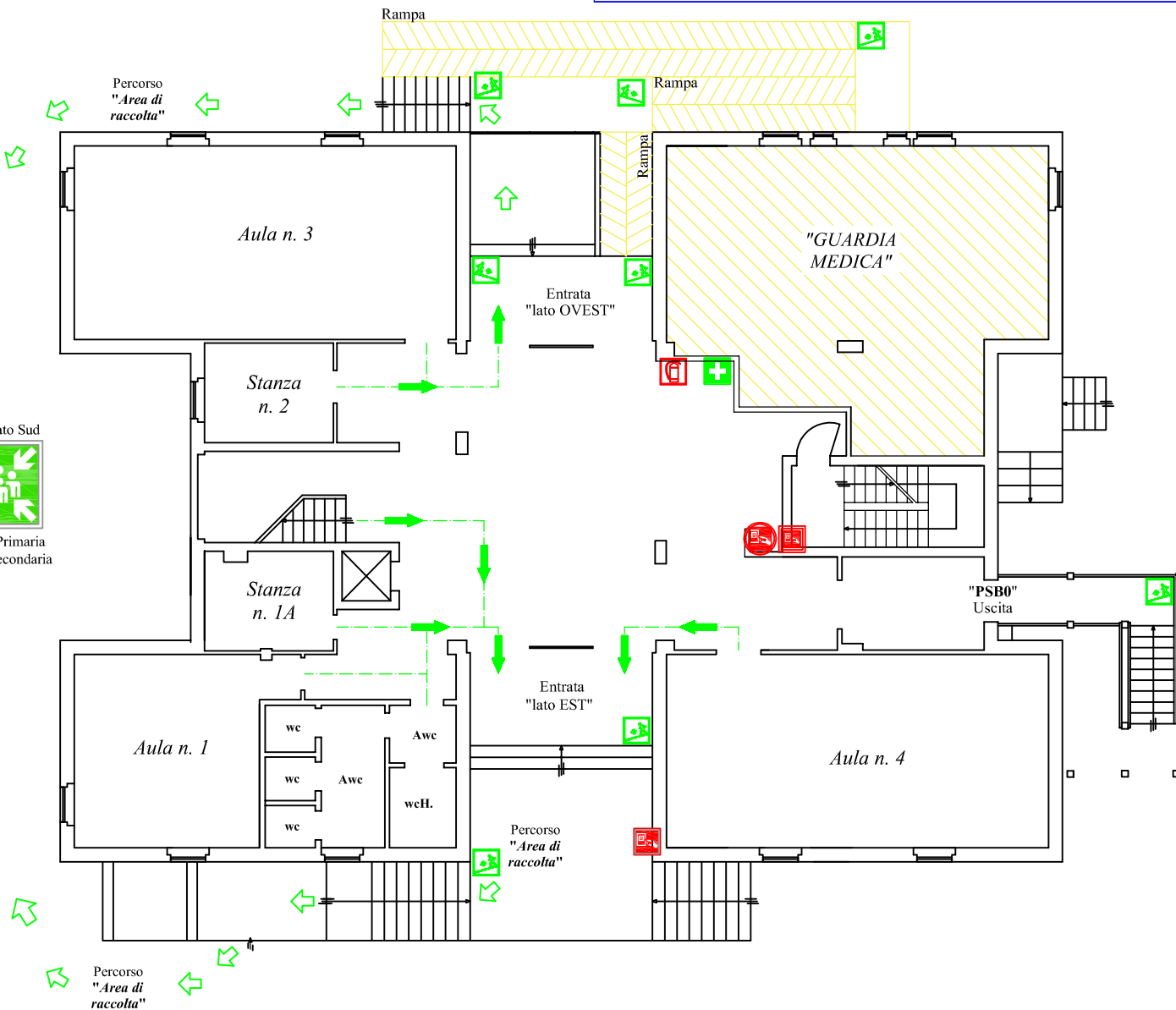
Planimetria di emergenza ed evacuazione

- Le classi nelle aule n. 1 e 4 escono dall'Uscita "Entrata lato Est"
- Le persone che scendono dalla scala interna escono dall'Uscita "Entrata lato Est"
- Le persone della stanza n. 1A escono dall'Uscita "Entrata lato Est"
- La classe nell'aula n. 3 esce dall'Uscita "Entrata lato Ovest"
- Le persone nella stanza 2 escono dall'Uscita "Entrata lato Ovest"

- Le persone con difficoltà fisiche utilizzano la rampa posta all'Uscita "Entrata lato Ovest"

CZIC868008 - AEEE3BD - I.C. BORRELLO FIORENTINO - 19/01/2026 - VI.9 - U

Area lato Sud
Scuola Primaria
Scuola Secondaria



LEGENDA

- | | |
|--|--|
| Percorso di uscita in alto | Percorso di uscita in basso |
| Percorso di uscita in orizzontale | Verso di salita dei gradini |
| Idrante | Saracinesca erogazione metano |
| Estintore a CO ₂ | Scala in discesa nel verso di fuga |
| Estintore a polvere | Scala in salita nel verso di fuga |
| Cassetta di primo soccorso | Rampa in discesa nel verso di fuga |
| Percorso esterno in orizzontale | Area di raccolta |
| Interruttore energia elettrica | Interruttore "di piano" energ. elettr. |
| Interruttore energia elettrica caldaia | VOI SIETE QUI |

MODALITA' DI EVACUAZIONE IN CASO DI ALLARME

All'inizio dell'emergenza il suono della campanella sarà ripetuto ad intermittenza (ad intervalli di due secondi circa); successivamente il suono continuo darà l'avvio alle operazioni di evacuazione; di conseguenza:

- Interrompere tutte le attività
- Non aprire le finestre
- Lasciare gli oggetti personali dove si trovano
- Seguire le indicazioni del/la docente
- Mantenere la calma, non spingere, non correre, non urlare
- Uscire ordinatamente incolonnandosi dietro gli "Aprifila"
- Procedere in fila indiana
- Seguire le vie di fuga indicate
- Raggiungere l'area di raccolta.