

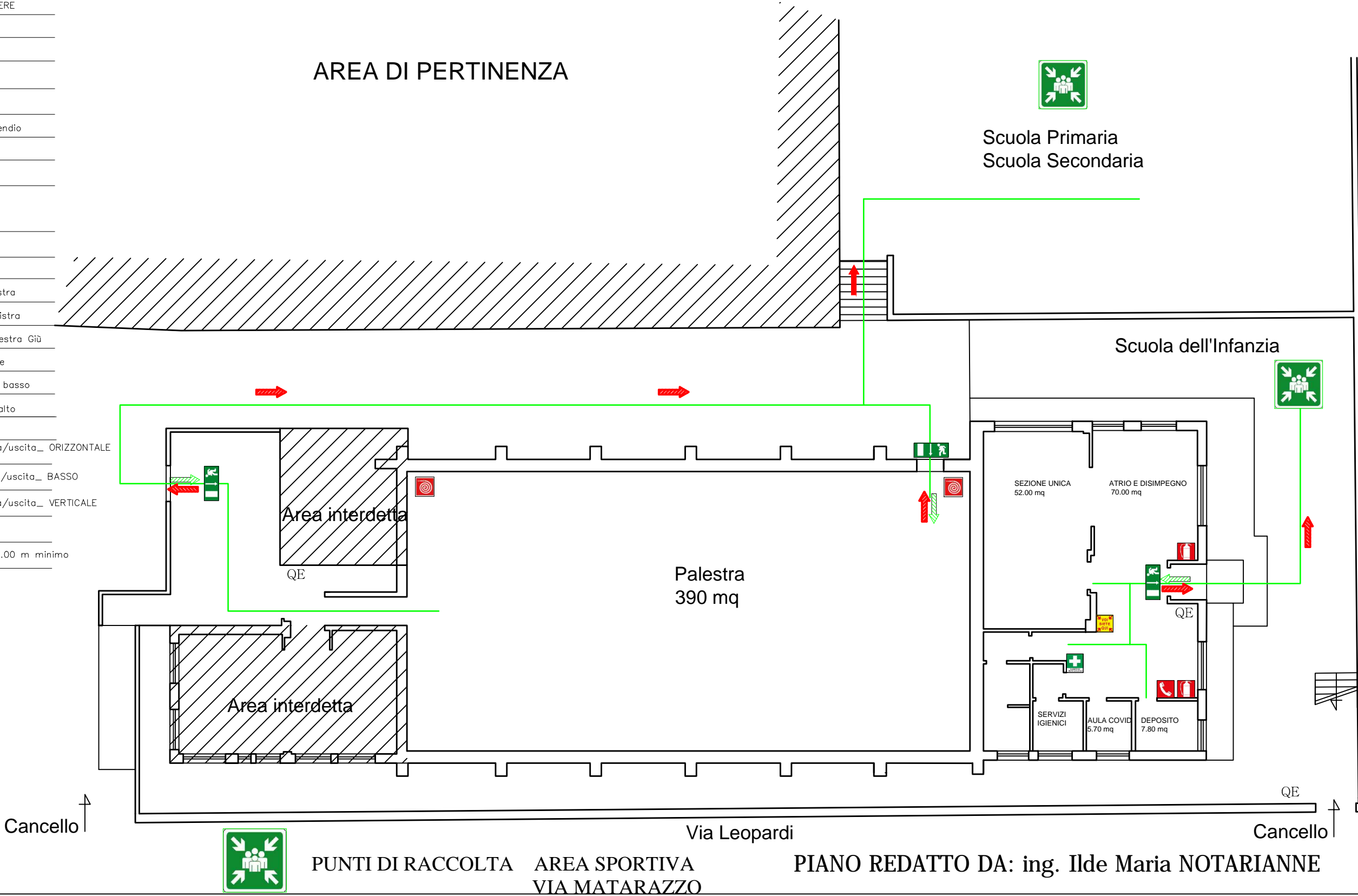
CZIC868008 - AEEE3BD - I.C. BORRELLO FIORENTINO - REGISTRO PROTOCOLLO 0005548 - 2024 - VI.9 - U

ISTITUTO COMPRENSIVO "BORRELLO- FIORENTINO"- via Maratazzo
LAMEZIA TERME (CZ)
SEDE VIA LEOPARDI_ SCUOLA DELL'INFANZIA
PIANTA PIANO TERRA SCALA 1:100

- Legenda
- Posizione Utente
- Telefono Emergenze
- Estintore Portatile A POLVERE
- Estintore Portatile CO2
- Estintore CARRELLABILE
- Idrante
- Allarme antincendio
- Pulsante di allarme antincendio
- Intercettazione acqua
- Intercettazione gas
- Punto di raccolta
- Cassetta Primo Soccorso
- Uscita di Emergenza
- Uscita di Emergenza a Destra
- Uscita di Emergenza a Sinistra
- Scala Sinistra Giù_Scala Destra Giù
- Percorso interno orizzontale
- Percorso di Esodo verso il basso
- Percorso di Esodo verso l'alto
- Quadro Elettrico
- Smistamento flusso entrata/uscita_ ORIZZONTALE
- Smistamento flusso entrata/uscita_ BASSO
- Smistamento flusso entrata/uscita_ VERTICALE
- Maniglioni antipánico
- Distanza interpersonale di 1.00 m minimo

Numeri utili

Evento	Chi chiamare	Numero
Incendio, crollo, fuga di gas	VVF	115
Ordine Pubblico	Carabinieri	112
	Servizio di Pubblica Emergenza	113
Infortunio	Pronto Soccorso Sanitario	118
Avvelenamento	Centro Antiveleni di Milano02 66101029	



AREA DI PERTINENZA



Scuola Primaria
Scuola Secondaria

Scuola dell'Infanzia



Area interdetta

QE

Palestra
390 mq

Area interdetta

SEZIONE UNICA
52.00 mq

ATRIO E DISIMPEGNO
70.00 mq

SERVIZI
IGIENICI

AULA COVID
5.70 mq

DEPOSITO
7.80 mq

QE

QE

Cancello

Via Leopardi

Cancello



PUNTI DI RACCOLTA AREA SPORTIVA
VIA MATARAZZO

PIANO REDATTO DA: ing. Ilde Maria NOTARIANNE