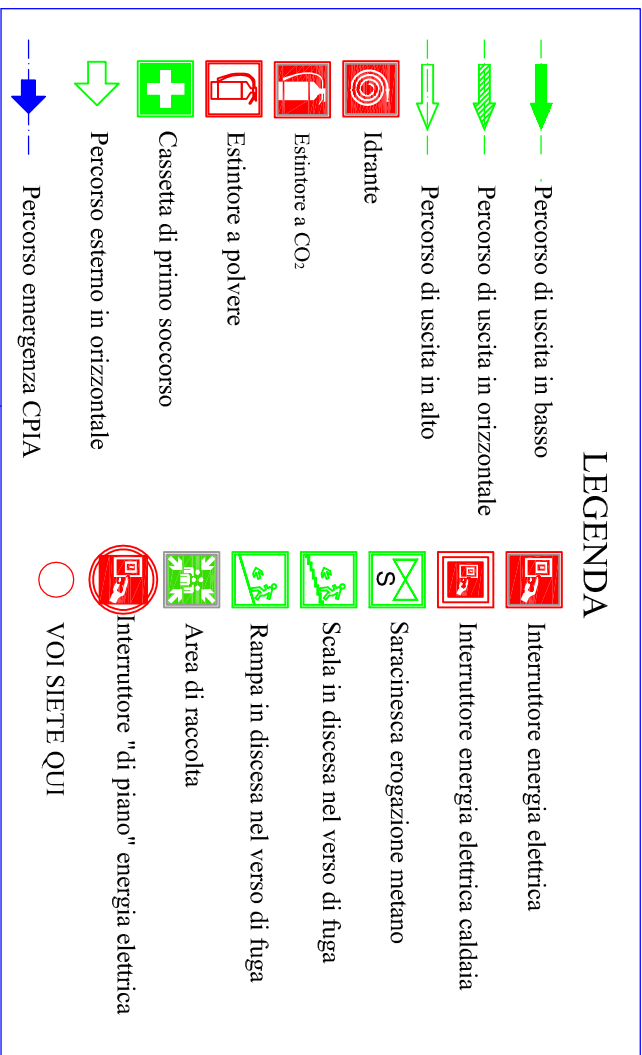




Nord

PIANO PRIMO

Planimetria di emergenza ed evacuazione



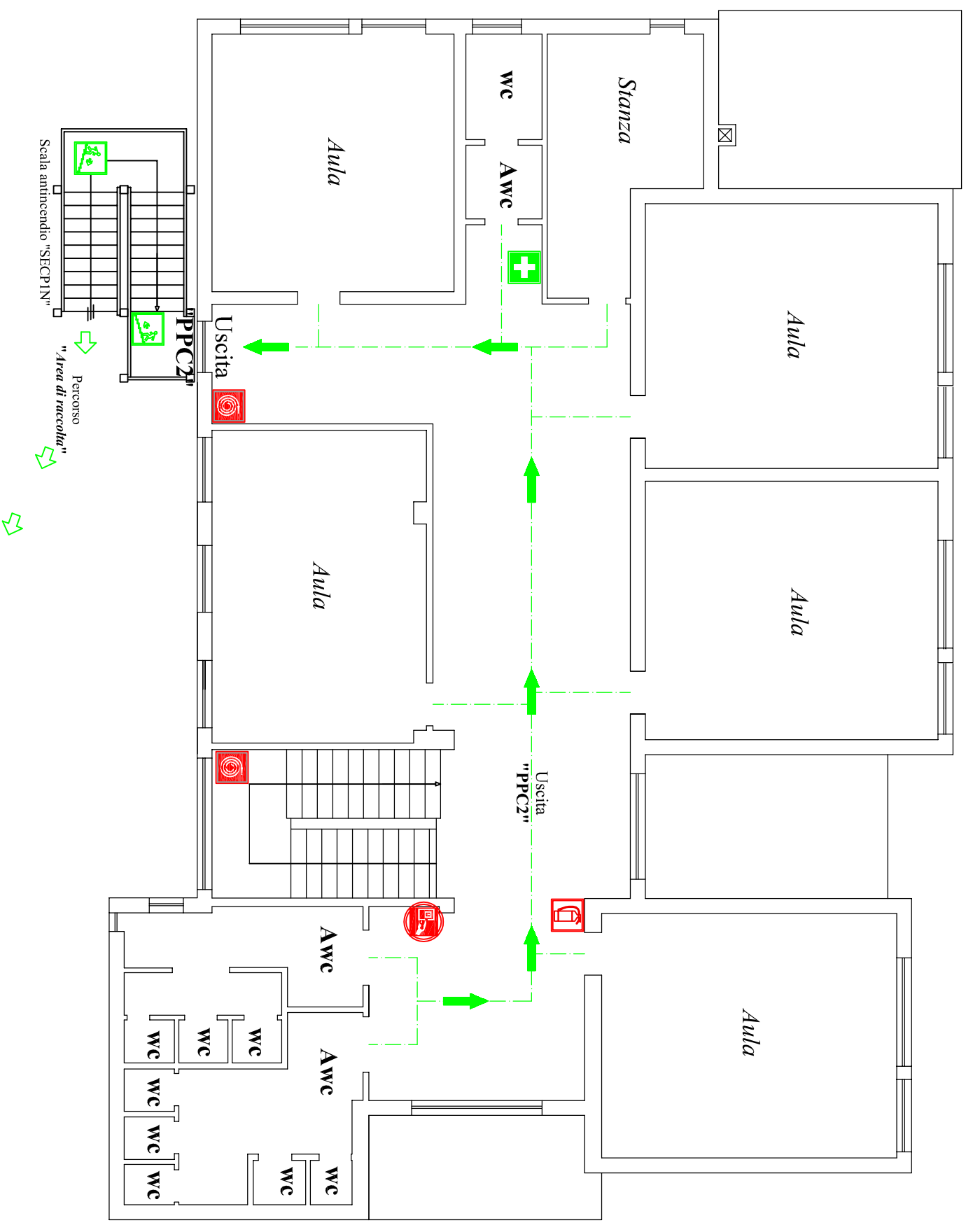
MODALITA' DI EVACUAZIONE IN CASO DI ALLARME

All'inizio dell'emergenza il suono della campanella sarà ripetuto ad intermittenza (ad intervalli di due secondi circa); successivamente il suono continuo darà l'avvio alle operazioni di evacuazione; di conseguenza:

- Interrompere tutte le attività
- Non aprire le finestre
- Lasciare gli oggetti personali dove si trovano
- Seguire le indicazioni del/la docente
- Mantenere la calma, non spingere, non correre, non urlare
- Uscire ordinatamente incolonnandosi dietro gli "Aprifila"
- Procedere in fila indiana
- Seguire le vie di fuga indicate
- Raggiungere l'area di raccolta.
-

Note:

- Tutto il piano Primo (Scuola Primaria) esce dall' Uscita "PTC2"
- Le vie di uscita devono essere libere da ostacoli



Area Lato Nord



biunit, P. J. Jones
CZIC868008 - AEEE3BD - I.C. BORRELLIO FIORENTINO - REGISTRO PROTOCOLLO - 0000753 - 16/01/2026 - VI.9 - U