

ISTITUTO COMPRENSIVO
"E. Borrello - F. Fiorentino"
Via Matarazzo - LAMEZIA TERME (CZ)

Plesso via "Matarazzo"

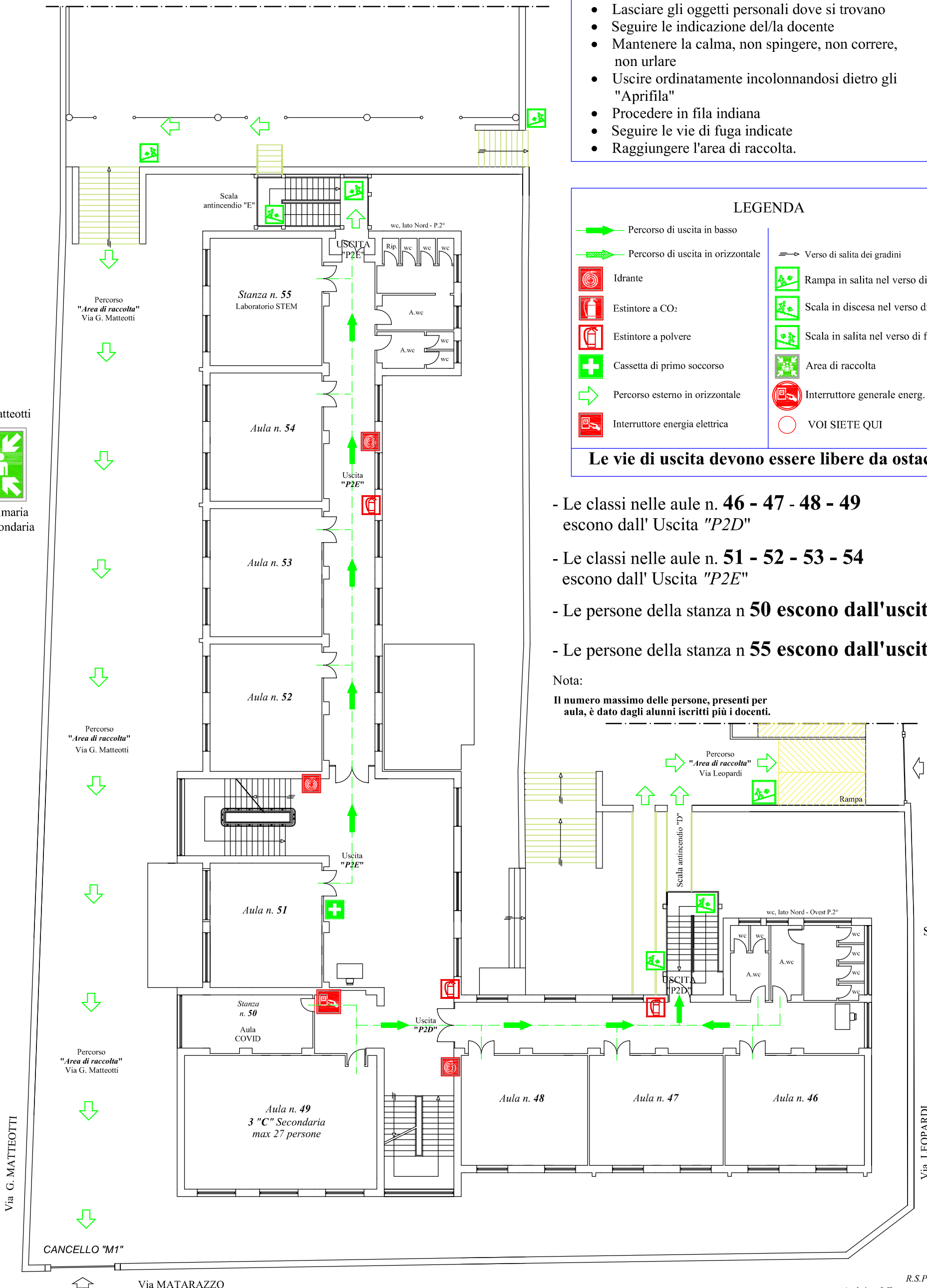
PIANO SECONDO

Planimetria di emergenza ed evacuazione

Aggiornato:
Dicembre 2024

CZIC868008 - AEEE3BD - I.C. BORRELLO FIORENTINO - REGISTRO PROTOCOLLO - 0000751 - 16/01/2026 - VI.9 - U

Via G. Matteotti
Scuola Primaria
Scuola Secondaria



**MODALITA' DI EVACUAZIONE
IN CASO DI ALLARME**

All'inizio dell'emergenza il suono della campanella sarà ripetuto ad intermittenza (ad intervalli di due secondi circa); successivamente il suono continuo darà l'avvio alle operazioni di evacuazione;

di conseguenza:

- Interrompere tutte le attività
- Non aprire le finestre
- Lasciare gli oggetti personali dove si trovano
- Seguire le indicazione del/la docente
- Mantenere la calma, non spingere, non correre, non urlare
- Uscire ordinatamente incolonnandosi dietro gli "Aprifila"
- Procedere in fila indiana
- Seguire le vie di fuga indicate
- Raggiungere l'area di raccolta.

LEGENDA

	Percorso di uscita in basso		Verso di salita dei gradini
	Percorso di uscita in orizzontale		Rampa in salita nel verso di fuga
	Idrante		Scala in discesa nel verso di fuga
	Estintore a CO2		Scala in salita nel verso di fuga
	Estintore a polvere		Cassetta di primo soccorso
	Cassetta di primo soccorso		Area di raccolta
	Percorso esterno in orizzontale		Interruttore generale energ. elettr.
	Interruttore energia elettrica		VOI SIETE QUI

Le vie di uscita devono essere libere da ostacoli

- Le classi nelle aule n. **46 - 47 - 48 - 49** escono dall' USCITA "P2D"
- Le classi nelle aule n. **51 - 52 - 53 - 54** escono dall' USCITA "P2E"
- Le persone della stanza n **50 escono dall'uscita "P2D"**
- Le persone della stanza n **55 escono dall'uscita "P2E"**

Nota:

Il numero massimo delle persone, presenti per aula, è dato dagli alunni iscritti più i docenti.

Via Leopardi

Uff. Ammin.
Scuola Primaria
Scuola Secondaria