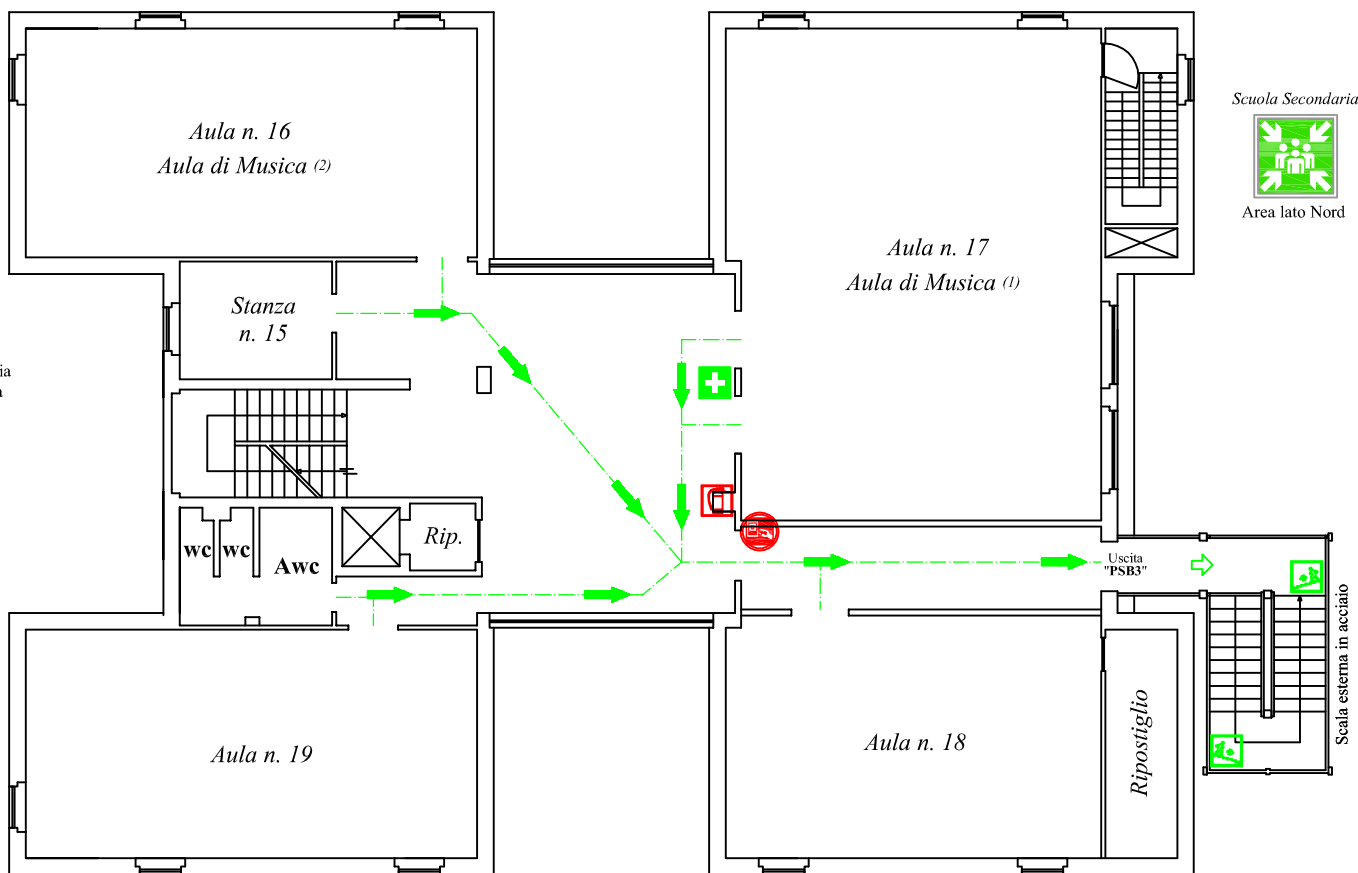


### Planimetria di emergenza ed evacuazione

- Le persone di tutto il piano **escono dall'Uscita "PTB3"**

- (1) L'aula n.17 ha una superficie di mq 103,60 quindi in base al "rapporto alunni superficie di 1.80 mq/alunno" può contenere fino ad un massimo di 57 alunni.
- (2) L'aula n.16 ha una superficie di mq 60,00 quindi in base al "rapporto alunni superficie di 1.80 mq/alunno" può contenere fino ad un massimo di 33 alunni.



- Le persone con difficoltà fisiche utilizzano la rampa posta all'Uscita "Entrata lato Ovest"

#### LEGENDA

	Percorso di uscita in alto		Percorso di uscita in basso		Verso di salita dei gradini
	Percorso di uscita in orizzontale		Percorso esterno in orizzontale		Saracinesca erogazione metano
	Idrante		Interruttore energia elettrica		Scala in discesa nel verso di fuga
	Estintore a CO <sub>2</sub>		Interruttore energia elettrica caldaia		Scala in salita nel verso di fuga
	Estintore a polvere				Rampa in discesa nel verso di fuga
	Cassetta di primo soccorso				Area di raccolta
					Interruttore "di piano" energ. elettr.
					VOI SIETE QUI

#### MODALITA' DI EVACUAZIONE IN CASO DI ALLARME

All'inizio dell'emergenza il suono della campanella sarà ripetuto ad intermittenza (ad intervalli di due secondi circa); successivamente il suono continuo darà l'avvio alle operazioni di evacuazione; di conseguenza:

- Interrompere tutte le attività
- Non aprire le finestre
- Lasciare gli oggetti personali dove si trovano
- Seguire le indicazioni del/la docente
- Mantenere la calma, non spingere, non correre, non urlare
- Uscire ordinatamente incolonnandosi dietro gli "Aprifila"
- Procedere in fila indiana
- Seguire le vie di fuga indicate
- Raggiungere l'area di raccolta.