



Ministero dell'Istruzione



UNIONE EUROPEA
Fondo europeo di sviluppo regionale



ISTITUTO COMPRENSIVO STATALE DI SQUILLACE



Scuola dell'Infanzia - Scuola Primaria e Secondaria di Primo Grado con Indirizzo Musicale

Via Damiano Assanti, n. 15 – 88069 Squillace (CZ) - Tel. E fax: 0961 912049/912034

email: czic87200x@istruzione.it - pec: czic87200x@pec.istruzione.it –

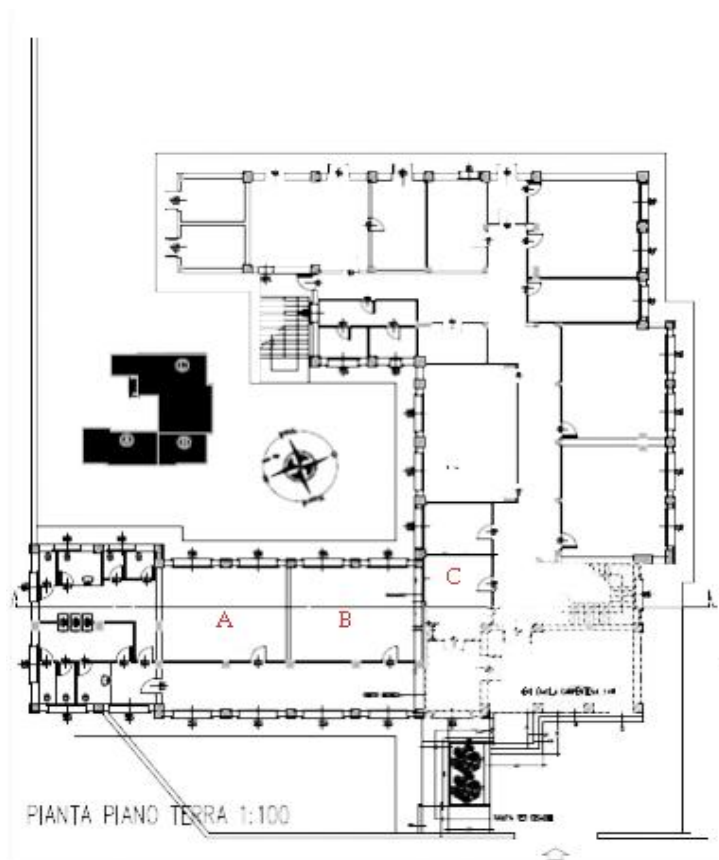
C.M. CZIC87200X - c.f. 97069210793 - Sito Web www.scuolesquillace.edu.it

<i>Sottoazione</i>	<i>Codice Progetto</i>	<i>Titolo Progetto</i>	<i>Importo Autorizzato</i>
13.1.5A	13.1.5A-FESRPON-CL-2022-108	Ambienti didattici innovativi per le scuole dell'infanzia	€ 75.000,00

PREMESSA

Il progetto *Ambienti Innovativi per l'Infanzia* prende le mosse da un'esigenza profondamente avvertita e condivisa nella scuola, quella di equiparare le quindici classi dell'Infanzia dell'Istituto e di ampliare le possibilità delle aule speciali previste dalla normativa vigente per lo sviluppo psicofisico dei bambini. La scelta di individuare il progettista nella figura del Dirigente scolastico nasce proprio dalla difficoltà di gestire un target elevato di ambienti, complessivamente venti, da rendere accoglienti e omogenei in dotazione e dalla necessità di avviare un dialogo costante con il personale docente in una continua rivisitazione anche di ruoli che consentisse una scelta mirata per ottimizzare le risorse senza rinunciare a una necessaria rivalutazione della struttura stessa della didattica. Particolare complessità ha richiesto l'analisi delle potenzialità SWOT dei numerosi ambienti didattici, nonché una vision destinata non soltanto a recuperare quanto già in dotazione della scuola, ma anzi a prevedere gli sviluppi futuri, non soltanto degli spazi scolastici ma della stessa possibilità di arricchimento dei ruoli del personale.

STALETTI



Il plesso unico di Staletti che attualmente accoglie la scuola dell'Infanzia, già proveniente da una struttura altra in fase di ristrutturazione, tiene conto di una disponibilità limitata di spazi che potessero diventare gli ambienti speciali per la didattica dell'Infanzia. Si è pertanto ricavato un ambiente terzo (C) rispetto alle due sezioni fisse (A e B), che consentisse una rotazione quotidiana delle attività

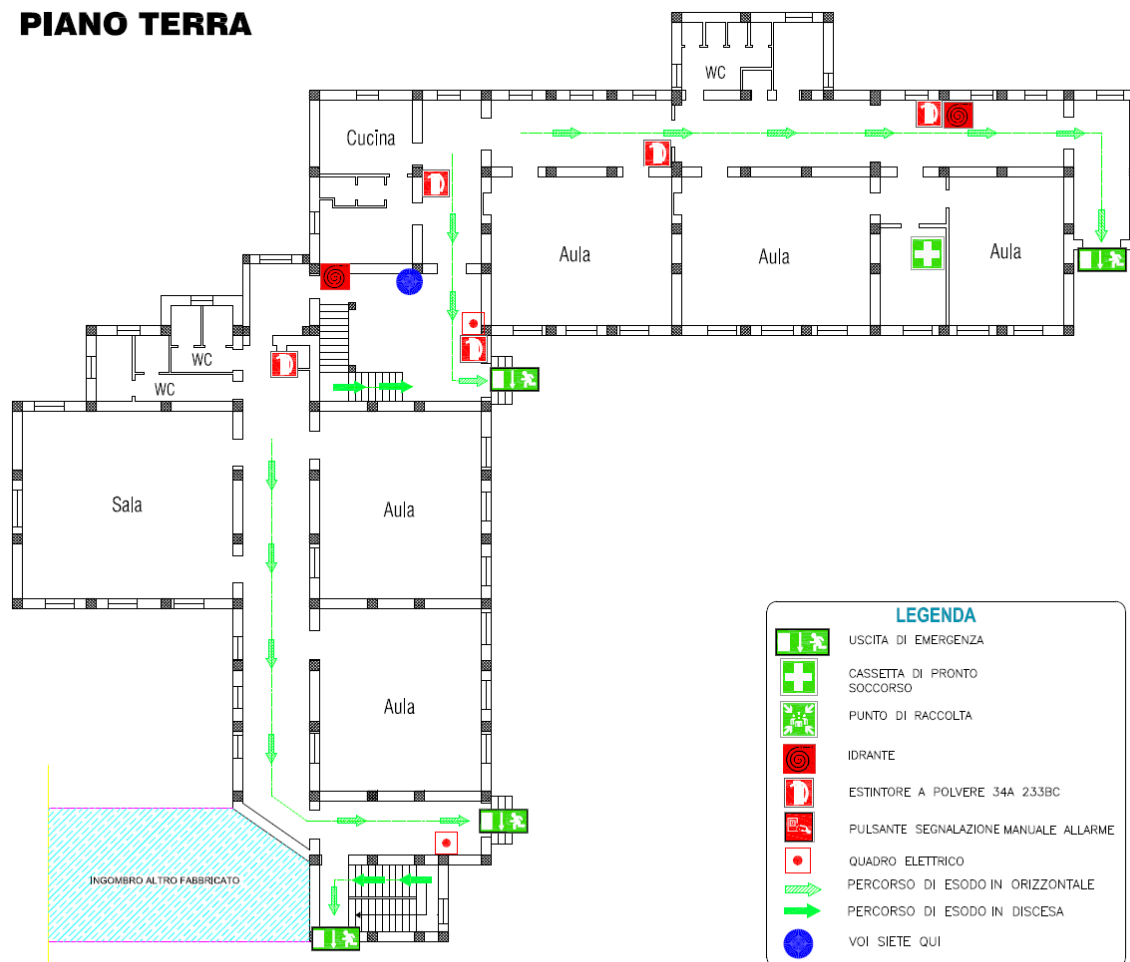
E' stata curata la progettazione degli spazi interni degli ambienti e il posizionamento delle dotazioni tecnologiche in funzione del cablaggio esistente e degli arredi per il raggiungimento di un livello performante, rendendo di fatto omogenee le due classi fisse e dedicata al pavimento interattivo la classe speciale.

A – B Area Classi Sezioni I e II

C– Ambiente speciale - laboratorio





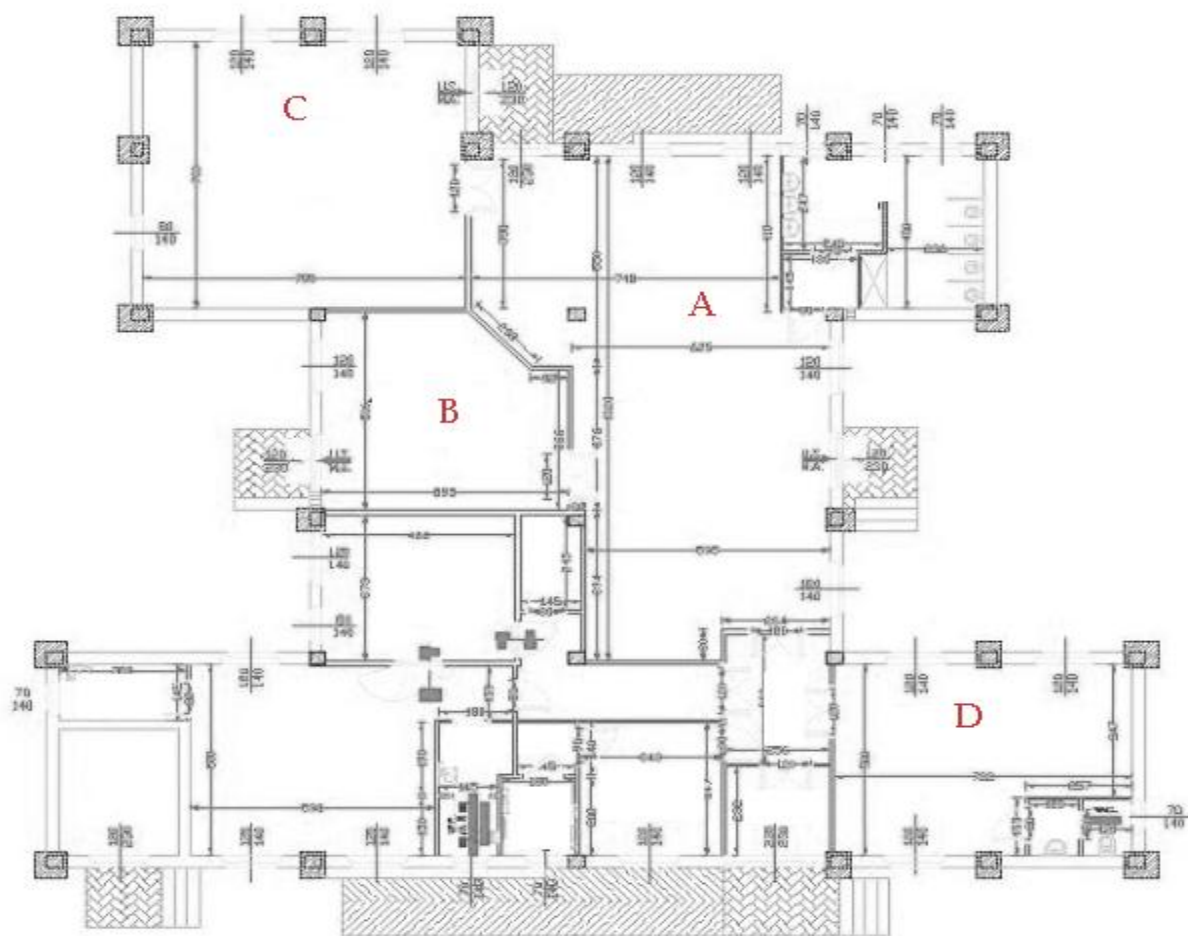
PIANO TERRA

La scuola dell'Infanzia di Squillace centro, attualmente nel plesso presidenza al piano terra, è composta da un'ampia sezione fissa ed un ambiente speciale oltre al refettorio. Anche in questo caso l'ambiente speciale è stato progettato in funzione di una permanenza giocosa con sedute morbide e pavimento interattivo.

La classe sezione è stata dotata di monitor digitale e di tavoli per il disegno e il colore.



VALLEFIORITA



Il plesso accoglie due classi sezioni fisse (C e D) e ambienti speciali modulabili. Particolarmente utile è apparso il vasto androne centrale (A) per la sua caratteristica di medietà rispetto alle classi e agli ambienti adesso destinati a ulteriore spazio didattico finalizzato alla creatività.



Settore dell'androne A destinato al gioco interattivo (A)





Aula fissa





Ambiente speciale B

AMARONI



Il plesso di Amaroni offre la disponibilità di un ampio ambiente speciale oltre a un vasto ingresso. Oltre a dotare le sezioni di monitor interattivo e arredi tecnici, si è garantito uno spazio gioco con pavimento interattivo nell'ambiente a rotazione e sedute di vario tipo.





SQUILLACE LIDO

La gestione del plesso è particolarmente complessa a causa dell'elevato numero di iscrizioni che riduce la disponibilità degli spazi speciali attualmente ricavabili nella struttura che negli anni del COVID è servita ad accogliere anche le classi di scuola Primaria. Attualmente funziona con tre sezioni (A-B-C) accolte in aule fisse e in un laboratorio disponibile a rotazione (D).



Aule fisse



Aula speciale con pavimento interattivo





Aula fissa