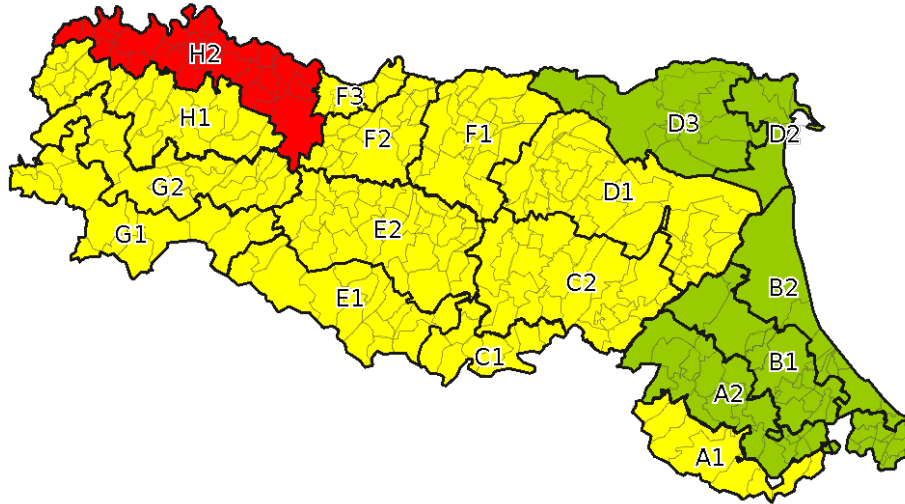


DOCUMENTO N.	DATA EMISSIONE	INIZIO VALIDITA'	FINE VALIDITA'
045/2025	17/04/2025 12:16	18/04/2025 00:00	19/04/2025 00:00



ZONE DI ALLERTA:

- A1: Montagna romagnola (FC, RN)
- A2: Alta collina romagnola (RA, FC, RN)
- B1: Bassa collina e pianura romagnola (RA, FC, RN)
- B2: Costa romagnola (RA, FC, RN)
- C1: Montagna bolognese (BO)
- C2: Collina bolognese (BO, RA)
- D1: Pianura bolognese (BO, FE, RA)
- D2: Costa ferrarese (FE)
- D3: Pianura ferrarese (FE)
- E1: Montagna emiliana centrale (PR, RE, MO)
- E2: Collina emiliana centrale (PR, RE, MO)
- F1: Pianura modenese (RE, MO)
- F2: Pianura reggiana (RE)
- F3: Pianura reggiana di Po (PR, RE)
- G1: Montagna piacentino-parmense (PC, PR)
- G2: Alta collina piacentino-parmense (PC, PR)
- H1: Bassa collina piacentino-parmense (PC, PR)
- H2: Pianura piacentino-parmense (PC, PR)

	CRITICITA' IDRAULICA	CRITICITA' IDROGEOLOGICA	CRITICITA' PER TEMPORALI	VENTO	TEMPERATURE ESTREME	NEVE	PIOGGIA CHE GELA	STATO DEL MARE	CRITICITA' COSTIERA
A1	VERDE	GIALLO	VERDE	VERDE	VERDE	VERDE	VERDE		
A2	VERDE	VERDE	VERDE	VERDE	VERDE	VERDE	VERDE		
B1	VERDE	VERDE	VERDE	VERDE	VERDE	VERDE	VERDE		
B2	VERDE	VERDE	VERDE	VERDE	VERDE	VERDE	VERDE	VERDE	VERDE
C1	GIALLO	GIALLO	VERDE	VERDE	VERDE	VERDE	VERDE		
C2	GIALLO	VERDE	VERDE	VERDE	VERDE	VERDE	VERDE		
D1	GIALLO	VERDE	VERDE	VERDE	VERDE	VERDE	VERDE		
D2	VERDE	VERDE	VERDE	VERDE	VERDE	VERDE	VERDE	VERDE	VERDE
D3	VERDE	VERDE	VERDE	VERDE	VERDE	VERDE	VERDE		
E1	GIALLO	GIALLO	VERDE	VERDE	VERDE	VERDE	VERDE		
E2	GIALLO	GIALLO	VERDE	VERDE	VERDE	VERDE	VERDE		
F1	GIALLO	VERDE	VERDE	VERDE	VERDE	VERDE	VERDE		
F2	GIALLO	VERDE	VERDE	VERDE	VERDE	VERDE	VERDE		
F3	GIALLO	VERDE	VERDE	VERDE	VERDE	VERDE	VERDE		
G1	VERDE	GIALLO	VERDE	VERDE	VERDE	VERDE	VERDE		
G2	VERDE	GIALLO	VERDE	VERDE	VERDE	VERDE	VERDE		
H1	VERDE	GIALLO	VERDE	VERDE	VERDE	VERDE	VERDE		
H2	ROSSO	VERDE	VERDE	VERDE	VERDE	VERDE	VERDE		

Prefettura Ferrara - Area V - Prot. Uscita N. 0026440 del 17/04/2025

DESCRIZIONE DEI FENOMENI

Nella giornata di venerdì 18 aprile saranno possibili precipitazioni, localmente intense, anche a carattere di rovescio temporalesco, più probabili sui rilievi ed in particolare sul crinale appenninico centrale, tra la notte ed il mattino. Si potranno pertanto generare nuovi innalzamenti dei livelli idrometrici nei corsi d'acqua maggiori del settore centrale, già caratterizzati dalle piene dei giorni precedenti, con livelli superiori alle soglie 1 o localmente prossimi alle soglie 2. Nelle aree di crinale di tutta la Regione e nelle zone montane e collinari occidentali saranno possibili residui e localizzati fenomeni di ruscellamento e frane su versanti caratterizzati da condizioni idrogeologiche fragili, anche a seguito delle piogge dei giorni precedenti.

La criticità idraulica sulle pianure centro-occidentali rivierasche di Po è riferita al transito della piena, con livelli prossimi o superiori alle soglie 3 nella pianura occidentale e prossimi alle soglie 1 nelle pianure centrali.

Sono previsti, tra la notte ed il primo mattino venti forti (50-61 Km/h) da sud-ovest con possibili temporanei rinforzi o raffiche di intensità superiore sui rilievi centro-orientali, in attenuazione nel corso della giornata.

Tendenza nelle successive 48 ore: intensificazione stazionarietà attenuazione in esaurimento

NOTE**RIFERIMENTI E CONTATTI**

Per approfondimenti sul contenuto del presente documento e la consultazione dei dati in tempo reale:
<https://allertameteo.regione.emilia-romagna.it>

Per ulteriori informazioni di carattere meteorologico:
Centro Funzionale Regione Emilia Romagna – Arpae Servizio Idro-Meteo-Clima
<https://www.arpae.it/sim/>
email: centrofunzionaler@arpae.it
pec: centrofunzionale.emilia-romagna@cert.arpa.emr.it

Per ulteriori informazioni di protezione civile:
Agenzia per la sicurezza territoriale e la protezione civile – Emilia Romagna
<http://protezionecivile.regione.emilia-romagna.it/>
Centro Operativo Regionale lun. - sab. 08:00-20:00 - 051 527 4200
Centralino Agenzia regionale attivo H24 - 051 527 4404
email: procivcor@regione.emilia-romagna.it

PER IL DIRETTORE

IL DIRIGENTE REFERENTE CENTRO FUNZIONALE

AGENZIA REGIONALE PER LA SICUREZZA
TERRITORIALE E LA PROTEZIONE CIVILE

Elisa Comune

Enrico Mazzini

Firma autografa omessa ai sensi dell'art.3, c.2, D.Lgs.
12/02/1993, n.39Firma autografa omessa ai sensi dell'art.3, c.2, D.Lgs.
12/02/1993, n.39