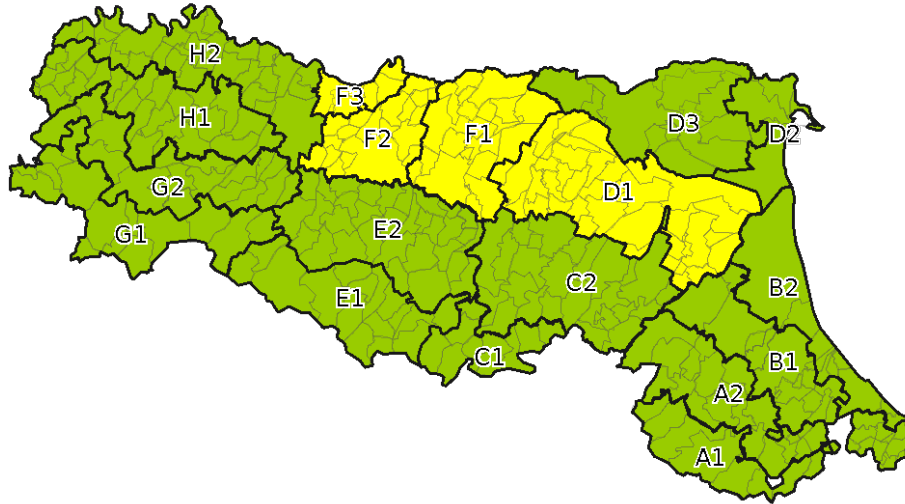


DOCUMENTO N.	DATA EMISSIONE	INIZIO VALIDITA'	FINE VALIDITA'
011/2026	28/01/2026 11:46	29/01/2026 00:00	30/01/2026 00:00



ZONE DI ALLERTA:

- A1: Montagna romagnola (FC, RN)
- A2: Alta collina romagnola (RA, FC, RN)
- B1: Bassa collina e pianura romagnola (RA, FC, RN)
- B2: Costa romagnola (RA, FC, RN)
- C1: Montagna bolognese (BO)
- C2: Collina bolognese (BO, RA)
- D1: Pianura bolognese (BO, FE, RA)
- D2: Costa ferrarese (FE)
- D3: Pianura ferrarese (FE)
- E1: Montagna emiliana centrale (PR, RE, MO)
- E2: Collina emiliana centrale (PR, RE, MO)
- F1: Pianura modenese (RE, MO)
- F2: Pianura reggiana (RE)
- F3: Pianura reggiana di Po (PR, RE)
- G1: Montagna piacentino-parmense (PC, PR)
- G2: Alta collina piacentino-parmense (PC, PR)
- H1: Bassa collina piacentino-parmense (PC, PR)
- H2: Pianura piacentino-parmense (PC, PR)

	CRITICITA' IDRAULICA	CRITICITA' IDROGEOLOGICA	CRITICITA' PER TEMPORALI	VENTO	TEMPERATURE ESTREME	NEVE	PIOGGIA CHE GELA	STATO DEL MARE	CRITICITA' COSTIERA
A1	VERDE	VERDE	VERDE	VERDE	VERDE	VERDE	VERDE		
A2	VERDE	VERDE	VERDE	VERDE	VERDE	VERDE	VERDE		
B1	VERDE	VERDE	VERDE	VERDE	VERDE	VERDE	VERDE		
B2	VERDE	VERDE	VERDE	VERDE	VERDE	VERDE	VERDE	VERDE	VERDE
C1	VERDE	VERDE	VERDE	VERDE	VERDE	VERDE	VERDE		
C2	VERDE	VERDE	VERDE	VERDE	VERDE	VERDE	VERDE		
D1	GIALLO	VERDE	VERDE	VERDE	VERDE	VERDE	VERDE		
D2	VERDE	VERDE	VERDE	VERDE	VERDE	VERDE	VERDE	VERDE	VERDE
D3	VERDE	VERDE	VERDE	VERDE	VERDE	VERDE	VERDE		
E1	VERDE	VERDE	VERDE	VERDE	VERDE	VERDE	VERDE		
E2	VERDE	VERDE	VERDE	VERDE	VERDE	VERDE	VERDE		
F1	GIALLO	VERDE	VERDE	VERDE	VERDE	VERDE	VERDE		
F2	GIALLO	VERDE	VERDE	VERDE	VERDE	VERDE	VERDE		
F3	GIALLO	VERDE	VERDE	VERDE	VERDE	VERDE	VERDE		
G1	VERDE	VERDE	VERDE	VERDE	VERDE	VERDE	VERDE		
G2	VERDE	VERDE	VERDE	VERDE	VERDE	VERDE	VERDE		
H1	VERDE	VERDE	VERDE	VERDE	VERDE	VERDE	VERDE		
H2	VERDE	VERDE	VERDE	VERDE	VERDE	VERDE	VERDE		

DESCRIZIONE DEI FENOMENI

Per giovedì 29 gennaio non sono previsti fenomeni meteorologici significativi ai fini dell'allertamento. La criticità idraulica è riferita alla propagazione delle piene nei tratti vallivi dei corsi d'acqua maggiori. Nelle zone montane e collinari non si escludono occasionali fenomeni franosi sui versanti caratterizzati da condizioni idrogeologiche particolarmente fragili, a seguito delle precipitazioni dei giorni precedenti.

Tendenza nelle successive 48 ore: intensificazione stazionarietà attenuazione in esaurimento

NOTE**RIFERIMENTI E CONTATTI**

Per approfondimenti sul contenuto del presente documento e la consultazione dei dati in tempo reale:
<https://allertameteo.regione.emilia-romagna.it>

Per ulteriori informazioni di carattere meteorologico:
Centro Funzionale Regione Emilia Romagna – Arpae Servizio Idro-Meteo-Clima
<https://www.arpae.it/sim/>
email: centrofunzionalerer@arpae.it
pec: centrofunzionale.emilia-romagna@cert.arpa.emr.it

Per ulteriori informazioni di protezione civile:
Agenzia per la sicurezza territoriale e la protezione civile – Emilia Romagna
<http://protezionecivile.regione.emilia-romagna.it/>
Centro Operativo Regionale lun. - sab. 08:00-20:00 - 051 527 4200
Centralino Agenzia regionale attivo H24 - 051 527 4404
email: procivcor@regione.emilia-romagna.it

PER IL DIRETTORE

IL DIRIGENTE REFERENTE CENTRO FUNZIONALE

AGENZIA REGIONALE PER LA SICUREZZA
TERRITORIALE E LA PROTEZIONE CIVILE

Cinzia Alessandrini

Nicola Berni

Firma autografa omessa ai sensi dell'art.3, c.2, D.Lgs.
12/02/1993, n.39Firma autografa omessa ai sensi dell'art.3, c.2, D.Lgs.
12/02/1993, n.39