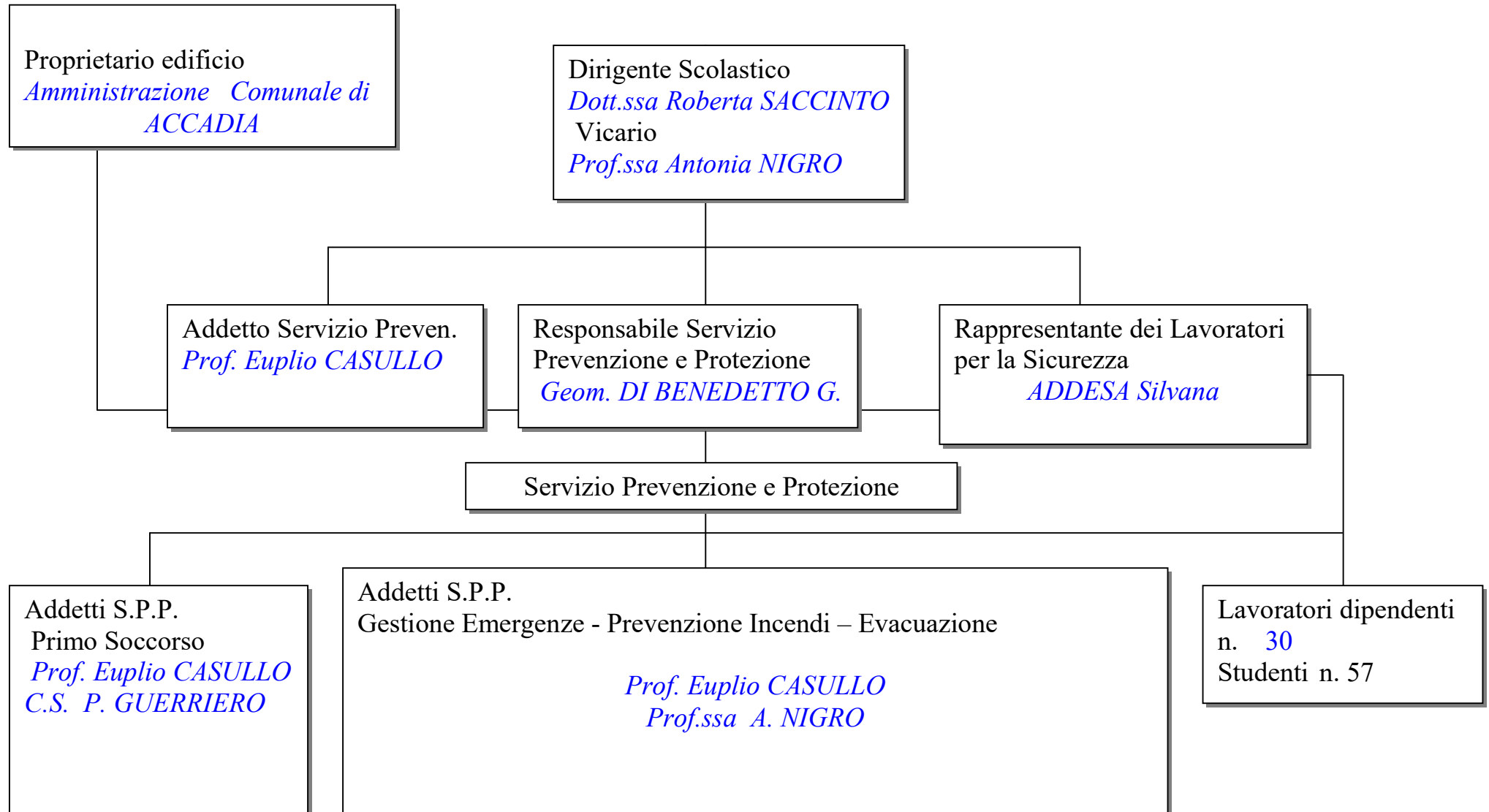


ASSETTO ORGANIZZATIVO DEL SISTEMA PREVENZIONISTICO
ISTITUTO OMNICOMPRENSIVO “M.L. KING” ACCADIA
SCUOLA INFANZIA / PRIMARIA / SECONDARIA I GRADO
“VIA ROMA” ACCADIA
a.s. 2024/2025



RUOLI E FUNZIONI DEI SOGGETTI DEL SISTEMA PREVENZIONISTICO a.s. 2024/ 2025

QUALIFICA	RUOLO	FUNZIONI
DIRIGENTE SCOLASTICO	DATORE DI LAVORO	Definisce gli interventi, le priorità, le necessità finanziarie, riguardo ai problemi della didattica della gestione e della sicurezza nella scuola. Prerogative del Dir. Scolastico sono:
VICARIO	-----	<ul style="list-style-type: none"> ➤ Designare il Responsabile e gli addetti del Servizio di Prevenzione e Protezione. ➤ Designare gli addetti alla gestione delle emergenze (prevenzione incendi e pronto soccorso). ➤ Incaricare il Medico Competente. ➤ Individuare i rischi presenti nelle attività scolastiche. ➤ Elaborare un Documento di Valutazione dei Rischi. ➤ Elaborare il Piano di Emergenza. ➤ Assicurare al personale una idonea formazione in ragione dell'attività svolta. ➤ Fornire a lavoratori, ed agli studenti equiparati (art.2 c.a), ove necessario, i D.P.I. ➤ Consultare il Rappresentante dei Lavoratori per la Sicurezza. <p>Assume tutte le funzioni del Dirigente Scolastico in sua assenza.</p>
TECNICO ESTERNO	RESPONSABILE SERVIZIO PREVENZIONE PROTEZIONE	Collabora con il Dirigente Scolastico in relazione ai problemi di sicurezza nella scuola. Individua e valuta i rischi Elabora misure di prevenzione e protezione e procedure di sicurezza Progetta e fornisce informazione ai lavoratori
DOCENTI A.T.A	ADDETTI SERVIZIO PREVENZIONE E PROTEZIONE	Collaborano con l'RSPP per la individuazione e gestione delle misure di prevenzione collettive ed individuali, la manutenzione, il controllo, la riparazione, d'attrezzature, strutture e parti specifiche in accordo con i docenti preposti.

RUOLI E FUNZIONI DEI SOGGETTI DEL SISTEMA PREVENZIONISTICO a.s. 2024/2025
--

QUALIFICA	RUOLO	FUNZIONI
RESPONSABILI LABORATORI	ADDETTI SERVIZIO PREVENZIONE E PROTEZIONE	<p>Collaborano con l'R.S.P.P. per i problemi di sicurezza relativi ai laboratori al fine di:</p> <ul style="list-style-type: none"> ➤ Conoscere le norme di sicurezza e le segnaletiche presenti in laboratorio, ➤ Fornire agli studenti i necessari Dispositivi di Protezione Individuali (DPI). ➤ Istruire gli studenti all'uso di strumenti di sicurezza e D.P.I. ➤ Informare gli studenti sulle metodologie operative. ➤ Vigilare sulla idoneità, efficienza delle misure di sicurezza. ➤ Attuare le misure di sicurezza e di igiene del lavoro. ➤ Disporre ed esigere che gli studenti osservino le norme di sicurezza e d'igiene ed usino i D.P.I. ➤ Custodire le sostanze nocive o pericolose in armadi con chiusura a chiave. ➤ Mantenere sempre libero l'accesso ai mezzi d'emergenza del locale. <p>Controlla che nel laboratorio siano garantite le condizioni di sicurezza, e non avvengano manomissioni ad apparecchi e attrezzature. <i>Durante le emergenze interrompe l'erogazione della corrente tramite l'interruttore generale e del gas tramite la valvola d'intercettazione generale.</i></p> <p>Conoscere le misure di prevenzione e protezione.</p>
DOCENTE A.T.A	RAPPRESENTANTE DEI LAVORATORI PER LA SICUREZZA	<p>Interpreta le esigenze dei lavoratori in relazione alla sicurezza:</p> <ul style="list-style-type: none"> ➤ Si confronta con RSPP e con il Dirigente Scolastico per proporre lavori e verificarne l'esito. ➤ Ha il diritto di ricevere informazioni e la documentazione relativa alla valutazione dei rischi, misure di prevenzione, sostanze pericolose, le macchine, gli impianti, l'organizzazione del lavoro e la certificazione relativa all'agibilità degli edifici ➤ Ha la facoltà, nell'ambito della consultazione, di formulare proposte sulle tematiche in oggetto da verbalizzare con apposizione della firma. ➤ Partecipa alle Riunioni Periodiche
DOCENTI A.T.A. STUDENTI	LAVORATORI	<p>Tutti coloro che a vario titolo operano nella scuola devono:</p> <ul style="list-style-type: none"> ➤ Prendersi cura della propria salute e di quella delle altre persone presenti sul luogo di lavoro ➤ Osservare le disposizioni impartite dal RSPP e dai preposti. ➤ Utilizzare correttamente macchine, apparecchi, dispositivi di sicurezza e protezione ➤ Segnalare al RSPP, preposti, i guasti o i difetti di funzionamento di macchine e impianti. ➤ Non manomettere dispositivi di sicurezza, segnalazioni ecc. ➤ Non compiere di propria iniziativa operazioni non di loro competenza..