

## ALLEGATO C

### DETTAGLIO REQUISITI TECNICI

CAPITOLATO TECNICO RDO - PROGETTO "AMBIENTI APPRENDIMENTO INNOVATIVI"

**CODICE IDENTIFICATIVO PROGETTO: "Piano Nazionale Scuola Digitale" #7 "**

**CUP: J73D19000140001**

**CIG: ZC72D6279B**

<b>Tipologia</b>	<b>CARATTERISTICHE RICHIESTE</b>	<b>OFFERTA DA RIEMPIRE A CURA DELLA ditta</b>
Monitor Interattivo Full HD 65"	Monitor interattivo Full HD con soluzione all inclusive, che abbia i requisiti di un monitor e tablet con sistema operativo android integrato. Multitouch con scrittura con penna o dito. Tecnologia infrarossi; display: retroilluminazione a led antiriflesso Dimensioni area attiva: 65"  Ingressi: HDMI 2.0, ingressi USB 2.0 e 3.0	<u>Vedi scheda tecnica allegata di seguito</u>
Chromebook 11 o 13 pollici	Display 11.6" o 13" Processore AMD A4-9120C (2C / 2T, 1.6 / 2.4GHz, 1MB L2) Scheda video integrata AMD Radeon R4 Chipset AMD SoC Platform Memoria RAM 4GB DDR4-1866 (saldata) Storage 32GB eMMC 5.1 Touchscreen Wireless WLAN + Bluetooth 11ac, 2x2 + BT4.2	<u>Vedi scheda tecnica allegata di seguito</u>

	<p>Camera 720p  Microfono Mono Tastiera Italiana  Chip di sicurezza TPM  Google Security Chip H1  Batteria integrata 47Wh  Alimentatore/caricabatteri a 45W USB-C  Sistema operativo Chrome OS  Garanzia: 1 anno.  Incluso Licenza Google Chrome OS Management Console License - Education - Perpetual (Education)</p>	
LEGO Education	<p>LEGO Education WeDo 2.0 - <b>Set base</b>(280 mattoncini, 1 blocchetto intelligente, 1 sensore di inclinazione, 1 sensore di movimento, 1 motore, valigetta in plastica con vassoio, software didattico gratuito) + Smarthub 2 I/O + batteria ricaricabile</p>	<u>Vedi scheda tecnica allegata di seguito</u>
LEGO Education	<p><b>Pezzi di ricambio</b> misti del set base LEGO® Education WeDo</p>	<u>Vedi scheda tecnica allegata di seguito</u>
Lego Boost	<p>Toolbox creativa. Include oltre 840 pezzi LEGO®, più il LEGO Move Hub, un motore interattivo e un sensore di distanza e colori.</p>	<u>Vedi scheda tecnica allegata di seguito</u>
Carrello vasche Lego	<p>Carrello mobile con ante per contenere vasche Lego modello 6 vassoi</p>	<u>Vedi scheda tecnica allegata di seguito</u>

Stazione di ricarica	Armadio di custodia e per ricarica Chromebook o notebook fino a 14" da 15/20 dispositivi . Alimentazione tramite presa elettrica - Dotato di 2 ventole interne per evitare il surriscaldamento dei device - Incluso timer per programmare la ricarica per gruppi di device per multiprese	<u>Vedi scheda tecnica allegata di seguito</u>
Sedie Ergonomiche	Sedie ergonomiche in polipropilene, struttura in acciaio e seduta h. 43/47 cm (arancio, verde chiaro, azzurro, rosso)	<u>Vedi scheda tecnica allegata di seguito</u>
Tavoli trapezoidale	Tavoli modulari trapezio per alunno (arancio, verde chiaro, azzurro, rosso) con angoli arrotondati , antigraffio, antiriflesso.	<u>Vedi scheda tecnica allegata di seguito</u>
caffalatura	Scaffalatura colore bianco 200x200 cm	<u>Vedi scheda tecnica allegata di seguito</u>

Data 15/12/2020

FIRMA

The image shows a handwritten signature in black ink over a white background. Above the signature is the logo for 'ABINTRAX', which consists of a stylized 'A' followed by the word 'ABINTRAX' in a bold, sans-serif font. Below the logo, there is some very small, illegible text, likely a company address or contact information.



WeTouchE8-65-40T-4K  
**Dabliu Touch**

**40** touch 65"



Sempre più semplice da usare, per tutti  
Molto più elegante da montare, ovunque



**DABLIU TOUCH**



### Frame ultra sottile

Design esclusivo made in Italy, dalle forme curvilinee, facilmente smontabile per una facile e veloce manutenzione, angoli arrotondati

### Alta definizione

Pannelli con retroilluminazione LED, supporto (55"-65"-75"-86"), ampio angolo di visualizzazione per permettere la visione da maggiori angolazioni



### Multitouch

Maggiore sensibilità al tocco, supporto fino a 40 tocchi con l'utilizzo di sensori IR sempre più affidabili e performanti



## Specifiche Tecniche

Modello	WeTouchE8-65-40T-4K		
Risoluzione	4K UHD (3840 x 2160px @ 60 Hz)	Specifiche Sistema Operativo	Android 8.0
Caratteristiche Display	IPS TFT LCD (Retroilluminazione LED)	Android Integrato	CPU 2 x ARM Cortex-A53@1.5GHz
Rapporto di visualizzazione	16:9		GPU 2 x ARM Cortex-A73@1.5GHz
Area attiva	65" UHD 4K 1428.5 x 803.5 mm		RAM 4GB
Luminosità	450 cd/m2 (tipica)		ROM 32GB
Contrasto	4.000:1 (tip.)		Wireless built-in 802.11 a/b/g/n/ac
Colori	1.07 Bilioni		WIFI(5G)*1 (with two antenna)
Angolo di Visualizzazione	178° (H) / 178° (V)		Bluetooth
Ingressi pannello anteriore	HDMI x1	Applicazioni incluse	Canvas Pen
	USB 2.0 x2		EDU App Store (DrawView, WPS Office, Microsoft Office)
	USB 3.0 x1		MirrorServer mirroring app
	USB touch B type x1		(Splitscreen 4 devices contemporanei, monitor touch control, opzionale connessione fino a 50 devices)
Ingressi pannello posteriore	USB 2.0 x1		Web Browser app (Firefox)
	USB 3.0 x1	Software	Oktopus Powered by Wacebo
	RS232 x1	Optional	Modulo Mic, Modulo Webcam
	SD card x1	Slot OPS	Max support 3840*2160/60Hz
	HDMI 2.0 x3 (1x OPS slot)	Peso netto (kg±2)	46
	Audio-input x1	Peso lordo (kg±2)	60
	VGA-IN x1	Dimensioni netto (L*H*P)	1517x938x100mm
	YPBPR x1	Dimensioni lordo (L*H*P)	1650x1060x230mm
	AV-in x1		
	RJ45-in x1		
	Display Port x1		
	USB touch B type x1		
Uscite pannello posteriore	SPDIF x1	<b>Pannello Touch</b>	
	HDMI x1	Tocchi supportati	Windows fino a 40 - Android fino a 10
	Earphone (Cuffie) x1	Operating System	Windows/Linux/Mac/Android
	AV-Out x1	Vetro	Temperato caldo, 4mm spessore, Anti-glare (antiriflesso)
Speakers	Integrati frontalmente, potenza RMS 2x20W	Durezza del vetro	7 Mohs
Alimentazione	100-240V AC	Modalità di scrittura	Dita, penna o qualsiasi altro strumento non trasparente
Consumi	Consumo in standby <0.5W	Tecnologia	Infrarossi
	Consumo massimo <250W	Precisione puntamento	< 1 mm
Dotazione	Pannello 65" x1, Penna x2, Telecomando x1, Cavo di alimentazione 1,5m x1, Cavo HDMI 1,5m x1, Cavo USB 3m x1, Staffe per montaggio fisso a parete x1	Tempo di risposta	3 ms
		Touch resolution	32.768 x 32.768
		Sistemi Operativi Supportati	Windows® da 7 a 10 - Mac OS® - Linux®
		Sensore luce ambientale	Integrato (disattivabile)

\* Conforme CE/RoHS/WEEE/ErP/Energy Star

\* Conforme alla Direttiva Europea 2009/125/CE, nota come ErP "Energy related Products" equivalente Energy Star Americana

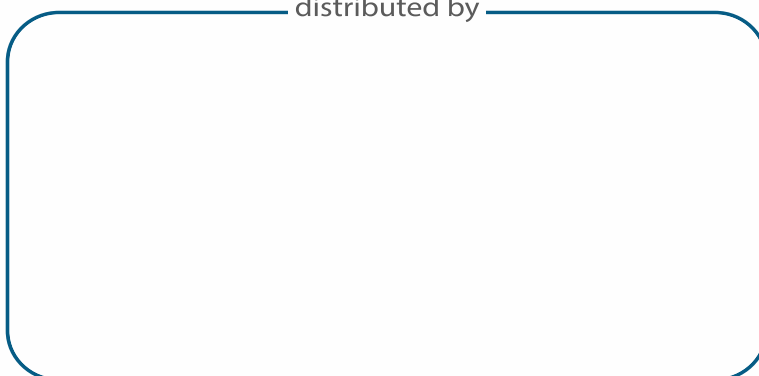
\* Conforme ai Criteri Ambientali Minimi per le forniture di attrezzature elettriche ed elettroniche d'ufficio, di cui al D.M. 13.12.2013, nel pieno rispetto del piano d'azione per la sostenibilità ambientale dei consumi nel settore della Pubblica amministrazione

\* Conforme ai requisiti tecnici per l'ottenimento della certificazione AICA CERT-LIM Interactive Teacher



Via Gianluigi Bonelli, 40 - 00127 Roma | ITALY  
Tel. (+39) 06.98383431 Fax (+39) 06.98383432  
commerciale@waceboeurope.com | www.waceboeurope.com

distributed by





**WACEBO**

[www.waceboeurope.com](http://www.waceboeurope.com)

**PRESENTA  
COLLABORA  
VOTA**



Qwizdom  
**OKTOPUS**



# PRESENTA

**OKTOPUS è una raccolta di strumenti interattivi progettato per arricchire l'insegnamento e migliorare i risultati di apprendimento.**

Spaziate attraverso aree multidisciplinari, con oltre 70 strumenti di argomento specifico tra i quali gli insegnanti possono scegliere. Oktopus è progettato per lavorare dal vivo con contenuti digitali o web su PC, MAC o lavagna interattiva.

Utilizzare Oktopus rende ogni lezione decisamente interattiva, permettendo agli utenti di connettersi velocemente a contenuti online e offline, collaborare durante la lezione, animare risorse esistenti e coinvolgere chiunque all'interno della classe.

**L'unica soluzione al mondo installata in locale con oltre 70 strumenti di argomento specifico per l'insegnamento, 8 differenti tipologie di sistema di voto e collaborazione con tablet in rete locale.**

## CALCULATE ANGLE A & B



A	?
B	?
C	90

SUM = ?



# CREA E CONDIVIDI

Smartboard interface for "CALCOLA ANGOLO A & B". The screen displays a right-angled triangle with angles A and B, and a right angle symbol at C. A table to the right shows the values for angles A, B, and C. A red circle highlights the value 90 in the table, and a red arrow points to it from the text "SOMMA = ?".

A	?
B	?
C	90

SOMMA = ?



Screenshots of the application on different devices: a smartphone, a tablet, and a desktop monitor. All devices display the same content as the smartboard, demonstrating cross-device compatibility.





# COLLABORA

Arricchite le vostre lezioni sulla LIM con Oktopus!

Create con semplicità una lezione, avviate una presentazione, visualizzate le vostre schermate sui tablet presenti in classe.

Utilizzando Qwizdom Notes+ App i vostri studenti potranno interagire rispondendo, prendendo appunti e condividendo annotazioni.

*(8 tipologie differenti di sistema di voto disponibili)*



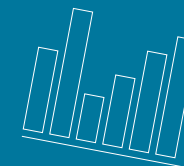
ANNOTA, COLLABORA & CONDIVIDI



# SISTEMA DI VOTO E RISCONTRO IMMEDIATO



Ottieni dati ricchi e tangibili in un istante con le opzioni del sistema di voto facile da usare offerte da Oktopus.



## SISTEMA DI VOTO

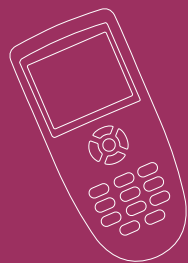
La votazione immediata ed i report stampabili permettono agli insegnanti di verificare efficientemente i progressi degli studenti.

**OKTOPUS** può raccogliere preziosi feedback dai dispositivi mobili e dai risponditori della serie hardware di Qwizdom.

Generate istantaneamente report individuali o di gruppo per i riepiloghi sul rendimento che permettono di monitorare e seguire i progressi degli studenti ed il livello di apprendimento attraverso temi, moduli o intere materie.

Fatta una valutazione del livello di apprendimento degli studenti al volo o nel post lezione, gli insegnanti sono in grado di orientare l'insegnamento ove più necessita, **raggiungendo più soggetti e potenziando al massimo l'apprendimento.**

**I report generati possono essere esportati in Flash, CSV, Excel o PDF.**



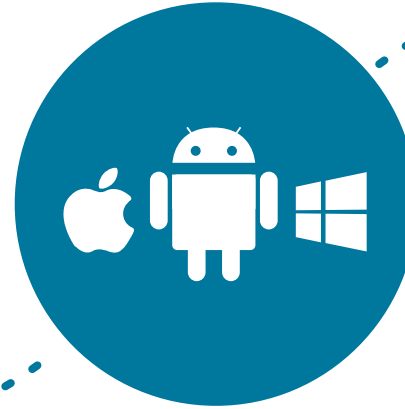


## MULTIUSO



1. Annota su **QUALSIASI** applicazione o browser.
2. Condivide documenti e collabora.
3. Presenta a qualsiasi audience, sia nel corporate che in ambienti di apprendimento.
4. Risponde e registra istantaneamente feedback attendibili.

## MULTI-PIATTAFORMA

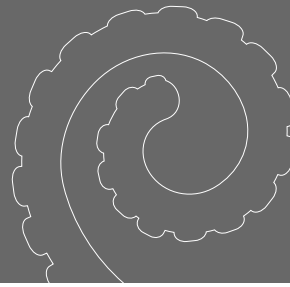


Disponibile per Windows, Mac OS X, Android.

## DISPONIBILE IN 42 LINGUE



Inglese, Spagnolo, Francese, Tedesco, Portoghese, Italiano, Giapponese, Arabo, Cinese, Ebraico, Danese, Coreano...



## MULTI-TOUCH & MULTI-PEN



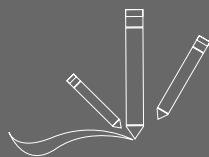
## COLLABORATIVO



## FACILE DA USARE

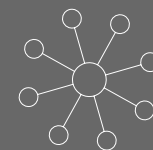


Le sviluppate capacità Multi-Pen & Multi-Touch permettono agli utenti di utilizzare e manipolare strumenti simultaneamente.



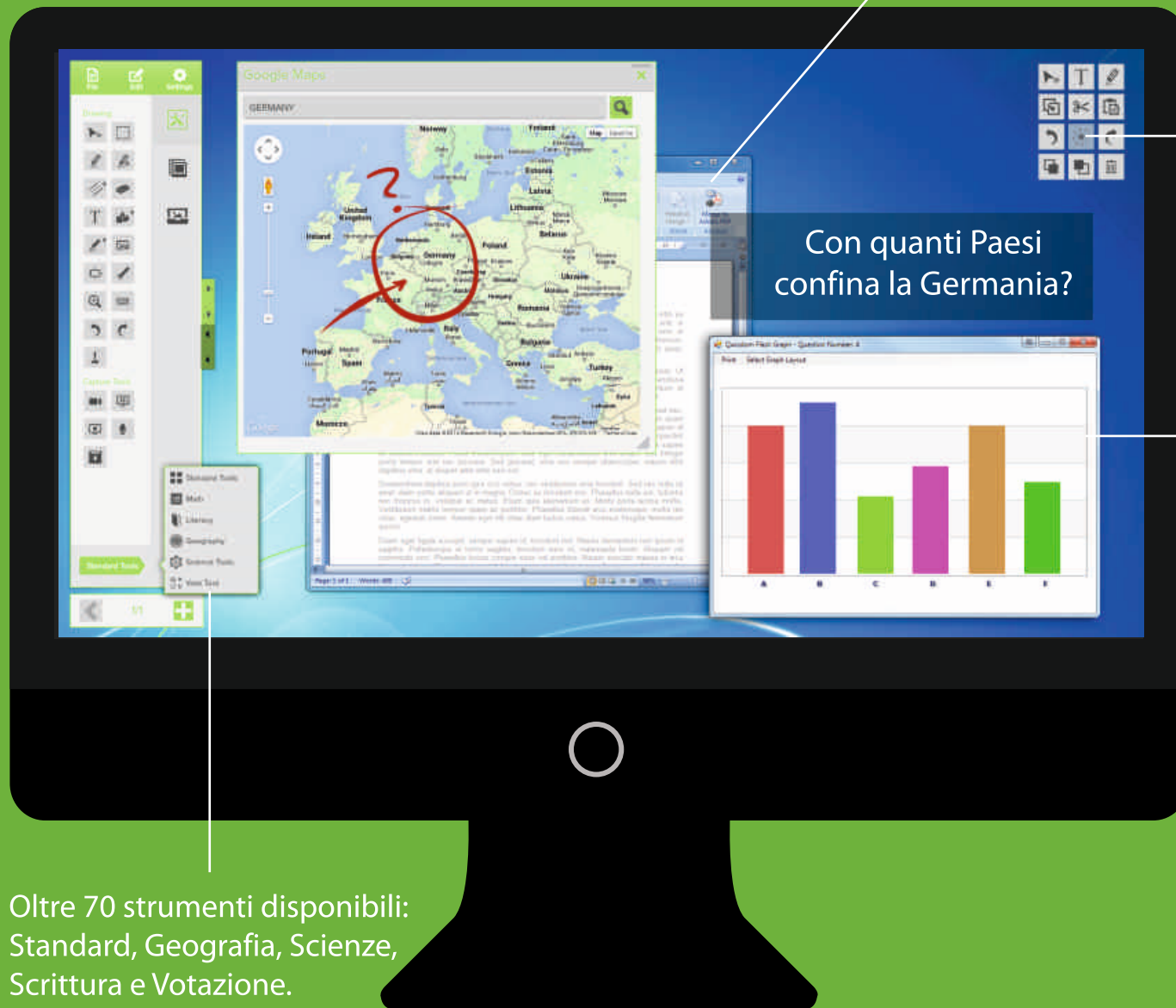
I partecipanti possono visualizzare lezioni dal vivo, rispondere, condividere, prendere appunti, e salvare le presentazioni per rivederle, utilizzando qualsiasi tablet o laptop.

L'architettura semplice lo rende accessibile agli utenti di tutte le età e livelli di competenza informatica. Interfaccia multidisciplinare con oltre 70 strumenti interattivi per creare presentazioni uniche e di impatto. La nostra esclusiva Quick Tool Palette (Barra degli Strumenti) consente la costruzione di presentazioni rapide.





L'esclusivo "Glass-Mode" permette di lavorare su qualsiasi desktop, applicazione o contenuto dinamico.



“Barra degli Strumenti” personalizzabile per un accesso veloce ed una costruzione rapida delle lezioni.

Con quanti Paesi confina la Germania?

Create una lezione ed inviatela a tutti i dispositivi student.

Ordinate dinamicamente & visualizzate i risultati.

Oltre 70 strumenti disponibili: Standard, Geografia, Scienze, Scrittura e Votazione.



70+

# Learning Tools



- **STANDARD:** 14 Strumenti di disegno (matita, evidenziatore, forme, torcia, linea). Accedete alla galleria multimediale e scegliete tra le oltre 3000 immagini ed animazioni. Strumenti per catturare audio, video ed immagini statiche oltre alla tastiera su monitor.



- **MATEMATICA:** Comprende strumenti numerici, per misurare, Geometria, Grafici e giochi numerici e di calcolo. Dalle linee numeriche alle tavole, generatore di frazioni, due tipi di calcolatrici, righe, goniometri e compassi, prismi, piramidi, reti, dadi, grafici a barre, funzioni.



- **SCRITTURA:** Giochi come Word & Sentence Builder, Testo, Radice di una parola, Parole Crociate, Combinazioni di parole, Anagrammi.



- **GEOGRAFIA:** Dati meteo, Mappe, Google Map, Weather Bug, Simboli Meteo e Termometro.



- **SCIENZE:** Studiate gli elementi con una Tavola Periodica interattiva. Costruite strutture molecolari, create diagrammi elettrici e visualizzate i dati utilizzando lo strumento Piramide.



- **VOTAZIONE:** Fate domande alla classe ed ottenete riscontro immediato da tutti i presenti in aula. Gli strumenti di voto permettono agli utenti di misurare il livello di apprendimento, dà voce a tutti e rende eccitante ogni lezione.



# REQUISITI DEL SISTEMA

WINDOWS



MAC



MINIMO

**Windows: Vista**

32 / 64 Bit OS  
Single Core 1 GHz  
2GB  
128MB integrata

**MAC: OS X 10.7**

32 / 64 Bit OS  
Single Core 1 GHz  
2GB  
128MB integrata

RACCOMANDATO

**Windows: 7 o più recente**

32 / 64 Bit OS  
Dual Core 2 GHz o superiore  
3GB  
256MB dedicata

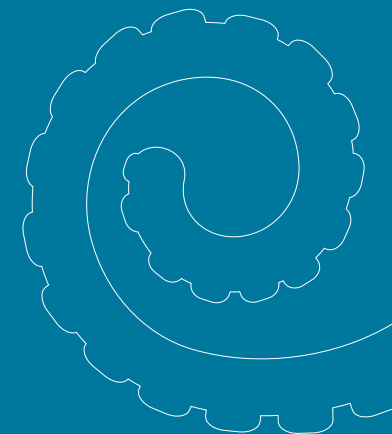
**MAC: OS X 10.7 o più recente**

32 / 64 Bit OS  
Dual Core 2 GHz o superiore  
3GB  
256MB dedicata



# CONTATTI

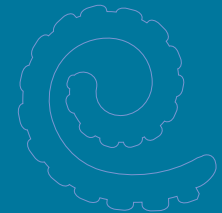
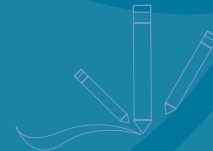
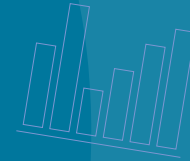
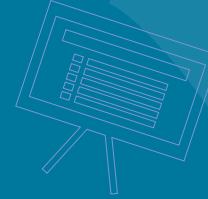
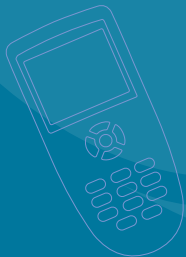
Via Gianluigi Bonelli, 40 - 00127 Roma | ITALY  
Tel. (+39) 06.98383431 Fax (+39) 06.98383432  
[commerciale@waceboeurope.com](mailto:commerciale@waceboeurope.com) | [www.waceboeurope.com](http://www.waceboeurope.com)





**WACEBO**

[www.waceboeurope.com](http://www.waceboeurope.com)



Qwizdom

**OKTOPUS**



## TS 300E A4-9120C 4GB 32GB 11.6 HD TOUCH CHROME

Codice:82CE0001IX

Lenovo 300e, 7th Generation AMD A4-Series APUs, 1,6 GHz, 29,5 cm (11.6"), 1366 x 768 Pixel, 4 GB, 32 GB

Lenovo 300e. Tipo di prodotto: Ibrido (2 in 1). Famiglia processore: 7th Generation AMD A4-Series APUs. Fattore di forma: Convertibile (a cartella). Modello del processore: A4-9120C, Frequenza del processore: 1,6 GHz. Dimensioni schermo: 29,5 cm (11.6"), Risoluzione del display: 1366 x 768 Pixel, Touch screen. RAM installata: 4 GB, Tipo di RAM: DDR4-SDRAM. Capacità totale di archiviazione: 32 GB, Supporto di memoria: eMMC. Scheda grafica integrata. Sistema operativo incluso: Chrome OS. Colore del prodotto: Nero

### Design

Colore del prodotto	Nero
Tipo di prodotto	Ibrido (2 in 1)

### Display

Dimensioni schermo	29,5 cm (11.6")
Risoluzione del display	1366 x 768 Pixel
Touch screen	Sì

### Processore

Famiglia processore	7th Generation AMD A4-Series APUs
---------------------	-----------------------------------

### Memoria

RAM installata	4 GB
Tipo di RAM	DDR4-SDRAM

### Archiviazione

Capacità totale di archiviazione	32 GB
Supporto di memoria	eMMC

### Grafica

Scheda grafica integrata	Sì
Adattatore di scheda grafica separato	No

### Collegamento in rete

Bluetooth	Sì
Mobile network connection	No

### Software

Sistema operativo incluso	Chrome OS
---------------------------	-----------

### Dimensioni e peso

Peso	1,31 kg
------	---------

### Design

Fattore di forma	Convertibile (a cartella)
Posizionamento di mercato	Educativo

### Display

Tipologia touch screen	Capacitivo
Tipo di pannello	IPS
Tipologia HD	HD
Formato	16:9
Retroilluminazione a LED	Sì

Luminosità schermo	250 cd/m <sup>2</sup>
--------------------	-----------------------

### Processore

Modello del processore	A4-9120C
------------------------	----------

Frequenza del processore	1,6 GHz
--------------------------	---------

Frequenza del processore turbo massima	2,4 GHz
--	---------

Numero di core del processore	2
-------------------------------	---

Cache processore	1 MB
------------------	------

### Memoria

Velocità memoria	1866 MHz
------------------	----------

Fattore di forma memoria	On-board
--------------------------	----------

RAM massima supportata	4 GB
------------------------	------

### Archiviazione

Tipo drive ottico	No
-------------------	----

Lettore di schede integrato	Si
-----------------------------	----

Tipi schede di memoria	MicroSD (TransFlash)
------------------------	----------------------

### Grafica

Famiglia dell'adattatore della scheda grafica integrata	AMD Radeon R4
---	---------------

Modello scheda grafica integrata	AMD Radeon R4
----------------------------------	---------------

Scheda grafica dedicata	Non disponibile
-------------------------	-----------------

### Audio

Chip audio	Maxim MAX98357A
------------	-----------------

Numero di altoparlanti incorporati	2
------------------------------------	---

Potenza altoparlante	2 W
----------------------	-----

Microfono incorporato	Si
-----------------------	----

### Macchina fotografica

Fotocamera frontale	Si
---------------------	----

Risoluzione fotocamera frontale (numerico)	5 MP
--	------

### Collegamento in rete

Wi-Fi standard	Wi-Fi 5 (802.11ac)
----------------	--------------------

Standard Wi-Fi	802.11a,802.11b,802.11g,Wi-Fi 4 (802.11n),Wi-Fi 5 (802.11ac)
----------------	--

Tipo di antenna	2x2
-----------------	-----

Collegamento ethernet LAN	No
---------------------------	----

### Connettività

Quantità di porte USB 3.2 Gen 1 (3.1 Gen 1) di tipo A	2
---	---

Quantità di porte USB 3.2 Gen 1 (3.1 Gen 1) di tipo C	2
---	---

Jack combinato per microfono/auricolare	Si
---	----

Modalità alternativa DisplayPort USB di Tipo C	Si
--	----

Alimentazione USB	Si
-------------------	----

### Tastiera

Dispositivo di puntatura	Touchpad
--------------------------	----------

<b>Tastiera numerica</b>	No
--------------------------	----

#### **Batteria**

<b>Tecnologia batteria</b>	Ioni di Litio
----------------------------	---------------

<b>Capacità della batteria</b>	47 Wh
--------------------------------	-------

<b>Durata batteria</b>	10 h
------------------------	------

#### **Gestione energetica**

<b>Adattatore dissipazione di potenza AC</b>	45 W
--	------

#### **Sicurezza**

<b>Blocco cavo</b>	Si
--------------------	----

#### **Certificati di sicurezza**

<b>Conformità RoHS</b>	Si
------------------------	----

<b>Certificazione Energy Star</b>	Si
-----------------------------------	----

<b>Certificazione</b>	ErP lot3
-----------------------	----------

#### **Dimensioni e peso**

<b>Larghezza</b>	290 mm
------------------	--------

<b>Profondità</b>	204 mm
-------------------	--------

<b>Altezza</b>	20,4 mm
----------------	---------

N.B.: Questa scheda è da ritenersi puramente informativa e non contiene alcun tipo di garanzia n implicita n esplicita.



## Opzioni Consigliate

Codice	Descrizione
5WSOQ81866	2Y ONSITE UPGRADE FROM 1Y DEPOT/CCI DELIVERY
5WSOQ81865	3Y ONSITE UPGRADE FROM 1Y DEPOT/CCI DELIVERY
5WSOR11498	4Y ONSITE UPGRADE FROM 1Y DEPOT/CCI
END-200-250-1YR	CARBONITE ENDPOINT ADVANCED 1 ANNO 5/249 DEVICE
40AS0090EU	THINKPAD USB-C DOCK GEN2 - EU
40AU0065IT	LENOVO USB-C MINI DOCK IT
4X30M56887	THINKPAD ESSENTIAL WIRELESS MOUSE
4X40E77328	THINKPAD ESSENTIAL TOPLOAD CASE
4X40K09936	THINKPAD 15.6 BASIC BACKPACK
4X40N18007	THINKPAD 12 SLEEVE
NSLS075BLACK	NEWSTAR NOTEBOOK DESK STAND
NSLS085GREY	NewStar Notebook Desk Stand (ergonomic)
NSLS085SILVER	NewStar Notebook Desk Stand (ergonomic)
NSLS085BLACK	NewStar Notebook Desk Stand (ergonomic)
NSLS100	NEWSTAR NOTEBOOK DESK STAND
NSLS010	NewStar Foldable Notebook Desk Stand (ergonomic)
NSLS025	NEWSTAR NOTEBOOK DESK STAND

## LEGO Education WeDo 2.0 - Set base per 2 studenti

Il set LEGO Education WeDo 2.0 è tutto ciò che vi serve per iniziare a programmare anche da zero. Questo kit è composto da 280 mattoncini, 1 blocchetto intelligente, 1 motore e 2 sensori.

### Descrizione

Il set LEGO® Education WeDo 2.0 nasce per progettare, costruire e quindi programmare modelli motorizzati basati su mattoncini LEGO® Education, sviluppato per l'insegnamento della robotica educativa, del coding e delle materie STEM nella scuola di base (primaria e secondaria di primo grado).



### Tutto ciò che ti serve per iniziare a programmare anche da zero.

Il set base è una soluzione pratica, "hands-on" che stimola la curiosità degli studenti e li porta ad approfondire con entusiasmo concetti teorici relativi a robotica, coding, scienze, tecnologia, informatica e matematica. Questa li porta a interrogarsi sistematicamente sulla realtà, osservandone i fenomeni, facendo ipotesi e creando delle soluzioni concrete a problemi ispirati alla vita reale. Si presenta in un contenitore con un pratico vassoio per l'ordinamento dei pezzi, con etichette per la catalogazione dei diversi componenti, motore, sensori (di movimento e di inclinazione), smart hub e abbastanza mattoncini per lavorare comodamente con 2 studenti per ogni set.

### Il software di LEGO® Education WeDo 2.0

Il software - scaricabile gratuitamente - include un progetto d'avvio funzionale alla comprensione del funzionamento delle varie parti "fisiche" che compongono il set e della programmazione ad icone attraverso la quale è possibile "animare" i modelli motorizzati costruiti con i mattoncini LEGO. Comprende anche uno strumento di editing per documentare e condividere le proprie esperienze all'interno della classe. Disponibile per tablet e computer (compatibilità Android, iOS e Win 7 e 8) fornisce un ambiente di programmazione chiaro, semplice da utilizzare e che permette di dar vita ai propri progetti in pochi semplici passi.

E' disponibile anche un Curriculum Pack per l'insegnante, scaricabile gratuitamente da questo link, con oltre 40 ore di lezione già pronte.

Progetti già pronti per iniziare

LEGO Education WeDo 2.0 comprende 3 tipologie di progetti già pronti all'uso:

Un progetto iniziale d'avvio, diviso in 4 parti strutturate per apprendere il funzionamento e le funzioni di base di WeDo 2.0

8 progetti guidati con istruzioni passo-dopo-passo (Curriculum Pack)

8 progetti aperti, ciascuno caratterizzato da una sfida iniziale che gli studenti dovranno risolvere grazie a soluzioni personali e indipendenti (Curriculum Pack)

Prima dell'acquisto verificare la compatibilità con il proprio sistema operativo sulla pagina dedicata del sito LEGO Education che potete trovare facilmente a questo link

Cosa lo rende speciale

Tecnologia Bluetooth 4.0: i modelli LEGO Education WeDo 2.0 non devono essere collegati al computer ma si possono muovere liberamente nello spazio

Più di 40 ore di attività pratiche, con lezioni e strumenti di valutazione già pronti all'uso (con il Curriculum Pack)

Rende l'apprendimento della robotica, del coding e delle scienze interessante e divertente, grazie a progetti pratici di cui i ragazzi colgono immediatamente il valore

Sostiene l'insegnamento di scienze, tecnologia, informatica, matematica

Supporta l'insegnamento di coding, pensiero computazionale e competenze digitali

Facilita l'acquisizione di diverse capacità specifiche dell'ambito tecnico-scientifico: raccolta e interpretazione dei dati, creazione di dimostrazioni scientifiche, acquisizione, valutazione e condivisione di informazioni di carattere scientifico all'interno della classe

Potenzia problem solving, pensiero critico, capacità di comunicazione e di collaborazione

Contiene più mattoncini rispetto a LEGO Education WeDo, un motore, due sensori (movimento e inclinazione) e smarthub

### **Programmabile con Scratch**

Attraverso la costruzione pratica di modelli motorizzati assemblati coi mattoncini LEGO gli studenti vengono motivati allo studio della robotica educativa, del coding e delle scienze e all'acquisizione di una mentalità scientifica.

### **Cosa include il set:**

- 280x pezzi LEGO
- 1x Sensore di Inclinazione
- 1x Sensore di Movimento
- 1x Motore
- 1x Valigetta in plastica con vassoio per l'ordinamento dei pezzi

Il set è completo di:

- LEGO Education Smarthub WeDo 2 I/O
- LEGO Education Set batteria ricaricabile e trasformatore per WeDo 2.0
- Chiavetta Dongle Bluetooth Smart 4.0 BLE112 per WeDo 2.0

## LEGO Education WeDo 2.0 - Pezzi di ricambio

### Descrizione

Non lasciare che qualche pezzo mancante rovini la tua voglia di programmare e sperimentare! Questo pacchettino comprende un po' di pezzi di ricambio misti per rimpiazzare i componenti che possono essere persi dal Set Base LEGO Education WeDo 2.0 (307791).



## LEGO BOOST Toolbox Creativa

Include oltre 840 pezzi LEGO®, più il LEGO Move Hub, un motore interattivo e un sensore di distanza e colori.

Il Move Hub è dotato di connettività Bluetooth Low Energy (BLE), due motori codificati, pulsante di attivazione, sensore di inclinazione interno e una luce.

Il motore interattivo è un motore codificato.

Il sensore dei colori e della distanza rileva la distanza, il movimento e i colori e può anche funzionare come una luce.

Costruisci e codifica robot e modelli, e completa fantastiche attività con il tappetino e l'intuitiva app LEGO® BOOST, disponibile per i tablet iOS 10.3 e Android 5.0 (verifica la compatibilità su [LEGO.com/DeviceCheck](http://LEGO.com/DeviceCheck) )

Software intuitivo, facile da usare, con interfaccia di codifica drag-and-drop basata su icone.



### Descrizione

Combina il versatile sistema di costruzione LEGO® con tecnologia avanzata per potenziare la tua creatività con l'incredibile toolbox creativa LEGO BOOST.

Scarica l'app gratuita sul tuo tablet o dispositivo e segui le istruzioni passo passo per costruire e codificare uno dei 5 modelli multifunzionali.

Costruisci Vernie, un robot in grado di camminare e di parlare; l'M.T.R.4 (Multi-Tooled Rover 4), un robusto e versatile rover con 4 punti di attacco per gli utensili, incluso uno shooter a molla; la Guitar4000, uno strumento musicale con "pitch bend" ed effetti sonori; Frankie il gatto, un animale domestico interattivo che gioca, fa le fusa ed esprime il suo stato d'animo; o l'AutoBuilder, una linea di produzione automatizzata che costruisce modelli LEGO in miniatura!

Porta in vita le tue creazioni con l'interfaccia intuitiva, basata su icone dell'app, e completa una serie di fantastiche attività progettate per ogni modello. Questo set comprende anche un tappetino per l'utilizzo con attività specifiche, e un poster LEGO BOOST! Visita [LEGO.com/devicecheck](http://LEGO.com/devicecheck) per un elenco dei dispositivi compatibili.

## ZIOXI - Carrello mobile con ante - 6 vassoi

Soluzione mobile e versatile, questo carrello mobile con ante è l'arredo ideale per classi e laboratori mobili.

Versione con 6 vassoi. NB: Foto relativa alla versione senza ante.

Dimensioni: 35x47x70h cm

### Descrizione

Mantenere ordine e pulizia nella classe o organizzare il materiale in modo sistematico nei laboratori tematici all'interno della scuola: è questo lo scopo e la vocazione primaria del carrello mobile con ante. I materiali che si vogliono inserire nel carrello vengono alloggiati in appositi vassoi in plastica resistente.

Essendo montato su ruote resistenti permette una certa mobilità, consentendo ad esempio diverse configurazioni d'arredo possibili all'interno dello stesso ambiente.

Una soluzione versatile con ante, ideale per classi e laboratori mobili. Le porte chiudibili consentono di mantenere ordine ed evitano la fuoriuscita accidentale dei vassoi dal mobile.

Dimensioni:

- Modello 6 vassoi: 35x47x70h cm



## Carrello Elettrificato

# TeachBus Six



Il nuovo **TeachBus Six** è dotato di una porta anteriore e posteriore con sistema di chiusura in sicurezza a chiave univoca per l'accesso al vano dei dispositivi e al vano di ricarica. L'anta anteriore apribile a 270°. È dotato di ruote con freno e un'impugnatura ergonomica che rende agevole lo spostamento dell'intera unità.

La parte superiore del trolley ricarica è completamente piana e può essere utilizzata come supporto per proiettore, stampante o scanner.

L'unità di ricarica è realizzata su 3 livelli da 12 dispositivi per ripiano per un totale di n. 36 dispositivi.

È dotata di una porta RJ45 che permette la connessione in rete del nuovo Smart Power Management System configurabile tramite Mobile Application oltre che da display (non incluso).

Item	TeachBus Six
Materiale costruttivo	Metallo con manico in ABS/metallo
Tensione in ingresso	AC 100-240V
Tensione in uscita	AC 100-240V
Carico Massimo	2500W - 10A
Alloggiamenti	3 x 12 (36 totali)
Barre di alimentazione	n. 4 incluse
Gruppo di ventilazione forzata dell'aria	n. 1 incluso
Power Management System	n. 1 incluso per la gestione temporizzata di 3 cicli diversi di ricarica
Divisori in ABS	Plastica rigida con passacavi





## Arredo 3.0

# Serie DBL



Seduta impilabile con struttura in tubo di acciaio Fe P01 UNI 5921/66 a sezione circolare diametro 22mm (colore grigio RAL7035), curvature eseguite a freddo su macchine automatiche a controllo numerico, saldature a filo continuo.

Verniciatura realizzata con polveri epossipoliestere polimerizzate in galleria termica a 200°C, previo trattamento di fosfosgrassaggio a caldo in tunnel.

Scocche di forma anatomica monoblocco in polipropilene colorato (colori disponibili verde, rosso, blu, giallo).



Giallo E7  
Yellow E7



Rosso E8  
Red E8



Verde E6  
Green E6



Blu E9  
Blue E9

### Gradazione

3  
4  
5  
6  
7

### Dimensioni cm

35x35x34/62h  
35x35x38/70h  
35x35x42/75h  
40x40x46/81h  
40x40x50/86h

### Cod. Articolo

400XB6C6 XX  
401XB6C6 XX  
402XB6C6 XX  
403XB6C6 XX  
413XB6C6 XX

Sostituire al codice articolo con desinenza **XX** il relativo codice colore

**E6** (scocca verde) **E8** (scocca rossa) **E9** (scocca blu) **E7** (scocca gialla)

Es. Composizione codice **403XB6C6E7** Sedia 40x40x46/81h cm colore scocca gialla.





**Arredo 3.0**

# Banco Trapezoidale



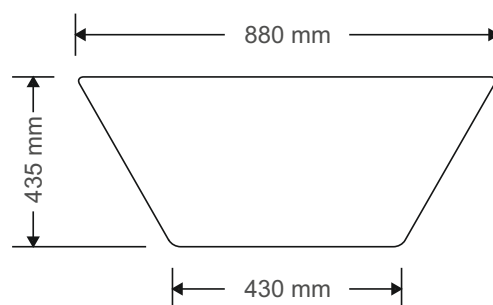
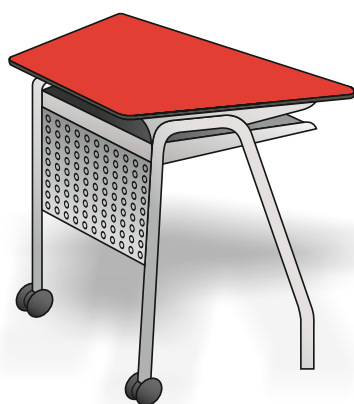
**ARREDO 3.0 | BANCO TRAPEZOIDALE** dim cm 88x43,5x62/68/74H

Banco modulare a forma trapezoidale con piano di lavoro in legno multistrato spess. 18mm controplaccato in laminato plastico. Bordi e spigoli stondati. Struttura in tubo acciaio diam. 28mm fornito di quattro gambe (due ruote piroettanti). Pannello frontale e sottopiano in lamiera forata. Gancio ergonomico per appensione zainetto. Sulla superficie del piano di lavoro (in corrispondenza del lato corto, frontalmente), il banco può essere dotato di una guida per alloggiare tablet & smartphone.

Il dispositivo potrà essere posizionato sia orizzontalmente che verticalmente, rendendo di facile consultazione e visualizzazione i contenuti dello stesso, usufruendo contestualmente dello spazio sulla superficie di lavoro per eventuali altre attrezzature o materiale di aula. Verniciatura con polveri epossipoliestere date in elettrostatica e polimerizzate in galleria termica a 200°C, previo trattamento di fosfosgrassaggio a caldo.

Varie altezze disponibili 62cm/68cm/74cm.

Colori disponibili del ripiano Giallo/Rosso/Verde/Azzurro



<b>Altezza banco</b>	<b>Cod. Articolo</b>
cm. 62	TCBEDUTABLESTR64
cm. 68	TCBEDUTABLESTR70
cm. 74	TCBEDUTABLESTR76

V (piano verde) R (piano rosso) B (piano blu) G (piano giallo)

Es. Composizione **cod.TCBEDUTABLE64G** Banco cm 88x43,5x62h struttura grigia con il piano giallo.



## Scaffale in metallo in kit Pokerino L 240 x P 50 x H 200 cm bianco

Con 5 livelli, portata per livello 300 kg, portata totale 1500 kg.

- Materiale della struttura: Metallo
- Materiale del ripiano: Legno agglomerato
- Colore: Bianco
- Finitura della struttura: Verniciato
- Finitura del prodotto: Grezzo
- Tipo di ripiano: Standard

### Dimensioni e capacità:

Larghezza (cm) 240

Altezza (cm) 200

Profondità (cm) 50

Peso (kg) 32.5

Numero di ripiani 5

Portata massima per ripiano (kg) 300

Portata massima supportata (kg) 1500



