



UNIONE EUROPEA

FONDI
STRUTTURALI
EUROPEI

pon
2014-2020



MIUR

Ministero dell'Istruzione, dell'Università e della Ricerca
Dipartimento per la Programmazione
Direzione Generale per interventi in materia di edilizia
scolastica, per la gestione dei fondi strutturali per
l'istruzione e per l'innovazione digitale
Ufficio IV

PER LA SCUOLA - COMPETENZE E AMBIENTI PER L'APPRENDIMENTO (FSE-FESR)

Azienda: **KEYWORD di Lucattini & Maffei S.n.C.**

Oggetto: **Dettaglio Tecnico relativo all'offerta RDO nr. 2943811**

Stazione appaltante **iss Superiore VITTORIO FOSSOMBRONI**

CUP: **C59J21023850006**

CIG: **9105867F26**

Dettaglio Tecnico

Qtà	Descrizione Voce	MARCA e Modello / Descrizione tecnica	GARANZIA
4	GRUPPO DI CONTINUITA'	APC Back-UPS BX - BX950U-GR	24 MESI
20	NOTEBOOK	NOTEBOOK HP 250 G8 Edu K12	24 MESI
1	STAMPANTE LASER	HP LaserJet M442dn	24 MESI
6	LETTORE SMART CARD	Lettore smart card Nilox 480kps	24 MESI
4	CARRELLO SU RUOTE	TECHLY Supporto a Pavimento con Mensola per TV LCD/LED/Plasma 55-100"	36 MESI
2	SUPPORTO MOBILE	TILT STAND Supporto mobile per monitor interattivo tilt stand 2 posizioni (presentazione/tavolo interattivo) regolazione elettrica col. Silver	36 MESI
17	MONITOR	MOITOR TOUCH PROMETHEAN 75" SERIE COBALT	36 MESI / SOSTITUZIONE



Back-UPS 950VA AVR, Schuko



La famiglia Back-UPS garantisce la protezione dell'alimentazione di reti wireless, computer, console per videogiochi e altri apparati elettronici a casa o in azienda. I dispositivi forniscono alimentazione di emergenza a batteria nel corso di interruzioni dell'alimentazione e di pericolose oscillazioni della tensione e protezione contro dannose sovratensioni e picchi di tensione. Sono disponibili in configurazioni tower o a pavimento e, unitamente a una serie di funzionalità standard, sono la scelta ideale per proteggere i dati e per essere sempre connessi

Garanzia :
 24 mesi

CARATTERISTICHE GENERALI

Tecnologia	Line Interactive (VI)	Destinazione d'uso	Protezione Pc	AVR	Sì	Formato	Tower
Colore	Nero	Protezione circuito	Interruttore automatico	Pannello di controllo	Display dello stato a LED con indicazione alimentazione di rete - alimentazione da batteria		
Allarme	Allarme con funzionamento a batteria, allarme batteria scarica distinto, allarme tono continuo in caso di sovraccarico						

USCITA

Tipologie spine	Tedesca Schuko (CEE 7/4 - 16A/250V)	Tipo di forma d'onda	Approssimazione a gradini ad una sinusoidale	Spine elettriche connettabili	4	Tensione in uscita 220V	Sì
Tensione in uscita 230V	Sì	Bypass	No	Tensione in uscita 240V	Sì	Tempo d'intervento	5 ms
Potenza erogata Watt	480 WATT	Potenza Erogata Va	950 Va	Efficienza a pieno carico	97 %	Numero spine telefoniche agganciabili	0
Frequenza d'uscita Minima	50 Hz	Frequenza d'uscita Massima	60 Hz	Distorsione tensione di uscita (meno del)	0 %	Valutazione efficienza energetica	273 Joules

REQUISITI E CONSUMO ENERGETICO

Potenza assorbita in esercizio	660 W	Tensione di alimentazione	230 V	Tipo pannello di controllo LCD	Display dello stato a LED con indicazione alimentazione di rete - alimentazione da batteria		
Dimensione	0 "						

INGRESSO

Tensione in entrata 240V	No	Campo tensione in ingresso minima	150 V	Campo tensione in ingresso massima	280 V	Numero Connettori in ingresso	1
Tipologia connettori in ingresso	Tipo di spina IEC-320 C14			Tensione in entrata 220V	No	Tensione in entrata 230V	Sì

DIMENSIONI E PESO

Profondità	33,6 cm	Altezza	21,5 cm	Larghezza	13 cm	Peso	12 kg
Altezza rack	0 U						

INFORMAZIONI AMBIENTALI

Rumorosità	45 dB	Intervallo di temperatura di funzionamento	0 - 40 °C				
Intervallo umidità di funzionamento	0 - 95%						

CERTIFICAZIONI

Certificazione CE	Sì	Certificazione C-tick	No	Certificazione GOST	Sì	Certificazione VDE	No
-------------------	----	-----------------------	----	---------------------	----	--------------------	----

BATTERIE E TEMPI DI FUNZIONAMENTO

Numero batterie incluse	1	Durata batterie a metà carico in caso di blackout	11 Min	Tecnologia	Ermetiche al piombo	Durata batterie a pieno carico in caso di blackout	5 Min
Tensione nominale	230 V	Capacità	0 Ah	Tempo di ricarica tipico	8 Ore		

INCLUSO NELLA CONFEZIONE

Cavo rete	No	Cavo Alimentazione	No	Software incluso	No
-----------	----	--------------------	----	------------------	----

SOLUZIONI

Scuola Digitale	Generico
-----------------	----------

CONNETTIVITÀ

Scheda di rete inclusa	No	Seriale Rs-232 C	No	Usb	Si
------------------------	----	------------------	----	-----	----

Non viene rilasciata alcuna garanzia né dichiarazione in relazione all'accuratezza di tali informazioni e si declina qualsiasi responsabilità per errori tipografici o d'altro tipo o per omissioni nel contenuto. Fornendo tali informazioni, inoltre, non viene concessa alcuna licenza su copyright, brevetti o qualsiasi altro diritto di proprietà intellettuale. Non è consentito modificare in alcun modo i materiali presenti nel Sito, né riprodurli o trasmetterli pubblicamente, né distribuirli o in altro modo utilizzarli a scopi pubblici o commerciali. In caso di violazione delle presenti condizioni, cessa ogni autorizzazione all'uso del Sito ed è obbligatorio distruggere con effetto immediato eventuali materiali scaricati o stampati.



Stampante multifunzione HP LaserJet M442dn



Panoramica

Superate le vostre aspettative di stampa con la velocità, la qualità e l'efficienza delle stampanti per ufficio HP LaserJet.

Stampante con funzionalità di sicurezza dinamica. Da utilizzare solamente con cartucce dotate di chip HP originale. Le cartucce con un chip non HP potrebbero non funzionare e quelle che attualmente funzionano potrebbero non funzionare in futuro.

Una stampante che soddisfa tutte le vostre esigenze legate ai volumi di stampa

Semplificate i flussi di lavoro con soluzioni che offrono gestione automatica della carta, scansione efficiente e funzionalità di copia.

Risparmio di risorse con la funzionalità di stampa fronte/retro automatica: fino al 50% di carta in meno.

Affidabile e produttiva

Monitoraggio da remoto e risorse condivise in un'unica soluzione che consentono di ottimizzare il vostro ambiente di stampa.

Identificate nuovi dispositivi e ottenete informazioni sulla stampa con HP Web Jetadmin mediante il rilevamento e il monitoraggio da remoto.

Semplicità di configurazione, stampa e condivisione delle risorse di stampa grazie alla rete Ethernet integrata.

Grande valore dalla vostra stampante per ufficio

Il prezzo contenuto e i ridotti costi di gestione contribuiscono ad aumentare il valore e a ridurre l'impatto sul budget.

Risparmiate e affidatevi alle pratiche prestazioni di una multifunzione che supporta il vostro business.

Contribuite a proteggere gli investimenti e ottenere costi operativi contenuti, utilizzando le cartucce toner originali HP.

Garanzia :
 12 mesi

TIPOLOGIA

Tipologia di stampa	Laser	Stampante/Multifunzione	Multifunzione	Colore	No	Tecnologia di stampa	Laser generica
---------------------	-------	-------------------------	---------------	--------	----	----------------------	----------------

CONNETTIVITÀ

Wi-Fi	no	Scheda di rete	sì	Tipo scheda di rete	Ethernet 10/100 Base Tx	Porta usb in entrata	1
Bluetooth	no						

GESTIONE MEDIA

Fronte/retro automatico in stampa	sì	Numero vassoi carta di serie	2	Capacità carta vassoio 1	100 sheets	Capacità carta vassoio 2	250 sheets
Capacità carta vassoio 3	0 sheets	Capacità carta vassoio 4	0 sheets	Capacità carta vassoio 5	0 sheets	Capacità carta vassoio 6	0 sheets
Alimentatore automatico fogli - ADF	no	Min grammatura carta	60 gr/mq	Max grammatura carta	110 gr/mq	Numero vassoi carta supportati (inclusi opzionali)	2

Capacità carta uscita standard	250 sheets	
--------------------------------	------------	--

QUALITÀ DI STAMPA

Durata MAX toner B/N	4.000 pages at 5%	Duty cycle mensile	50.000 pages	
----------------------	-------------------	--------------------	--------------	--

SCANSIONE

Modalità di scansione	Sensore immagine a contatto (CIS)	Formato massimo scansione	297 x 432 mm	Scansione di rete	no	Scansione a email	sì
Scansione a PC	sì	Velocità scansione b/n	33 ppm	Velocità scansione colore	33 ppm		

LINGUAGGIO STAMPANTE

Pcl 6	Sì	PCL 5	No	PostScript livello 3	No	
-------	----	-------	----	----------------------	----	--

SOFTWARE

Compatibile Mac	No	Compatibile Windows Xp	No	Compatibile Windows 8	Sì	Compatibile Windows 7	Sì
Compatibile Windows Vista	No	Compatibile Linux	Sì				

FUNZIONI

FAX	no	
-----	----	--

PANNELLO DI CONTROLLO

Touch Screen	No	
--------------	----	--

DIMENSIONI E PESO (MINIMO INGOMBRO)

Larghezza	56 cm	Profondità	54 cm	Altezza	41,7 cm	Peso	25,4 kg
-----------	-------	------------	-------	---------	---------	------	---------

INFORMAZIONI AMBIENTALI

Rumorosità in funzione	51 DB	Certificazione Energy Star	No	
------------------------	-------	----------------------------	----	--

COPIA

Tempo uscita prima copia b/n	21,6 sec	
------------------------------	----------	--

INCLUSO NELLA CONFEZIONE

Durata toner b/n in dotazione	4.000	Cavo di rete	No	Cavo di alimentazione	Sì	Cavo Usb	Sì
Cd software	No						

FORMATI SUPPORTATI

Formato massimo	A3	
-----------------	----	--

FORMATI SCANSIONE

Jpeg	Sì	PNG	Sì	Tiff	Sì	GIF	No
BMP	Sì	RTF	No				

RISOLUZIONE DI STAMPA

Risoluzione stampa MAX	1200x1200	
------------------------	-----------	--

Non viene rilasciata alcuna garanzia né dichiarazione in relazione all'accuratezza di tali informazioni e si declina qualsiasi responsabilità per errori tipografici o d'altro tipo o per omissioni nel contenuto. Fornendo tali informazioni, inoltre, non viene concessa alcuna licenza su copyright, brevetti o qualsiasi altro diritto di proprietà intellettuale. Non è consentito modificare in alcun modo i materiali presenti nel Sito, né riprodurli o trasmetterli pubblicamente, né distribuirli o in altro modo utilizzarli a scopi pubblici o commerciali. In caso di violazione delle presenti condizioni, cessa ogni autorizzazione all'uso del Sito ed è obbligatorio distruggere con effetto immediato eventuali materiali scaricati o stampati.

nilox

NXLD001



Il lettore di schede NILOX è il lettore di smart card progettato per soddisfare i requisiti tecnici e funzionali più esigenti per la firma elettronica.

Può essere utilizzato con tutti i tipi di smart card a chip. Progettato per offrire le massime prestazioni nelle operazioni di firma elettronica e nell'autenticazione sicura dei certificati digitali.

Caratteristiche principali:

Slot SmartCard (DNle)

La connessione è USB 2.0

Compatibile con la specifica USB CCID Transport Rev1.1

Basato sull'implementazione ISO-7816. Conforme alla ISO 7816 (1, 2 e 3).

Supporta schede asincrone basate su protocolli T-0 (e T-1).

Supporta velocità di comunicazione minime di 9.600 bps.

Supporta gli standard:

- API PC/SC (Personal Computer/Smart Card)

- CSP (provider di servizi di crittografia, Microsoft)

- API PKCS 11

Dimensioni: 6,4 x 8,4 x 1,5 cm

Peso: 54 grammi

A seconda del sistema operativo del PC, può essere

È necessario installare software aggiuntivo

Garanzia :

24 mesi

CARATTERISTICHE TECNICHE

Capacità	0 GB	Velocità trasferimento dati	0,48 Kbps	Interfaccia	USB 2.0	Lettura SIM Card	No
Velocità lettura dati memoria flash	0 MB/s	Velocità scrittura dati memoria flash	0 MB/s				

GENERALE

Colore	Nero	
--------	------	--

PESO E DIMENSIONI

Altezza	8,4	Larghezza	6,4	Profondità	1,5	Peso senza imballo	54
---------	-----	-----------	-----	------------	-----	--------------------	----

Non viene rilasciata alcuna garanzia né dichiarazione in relazione all'accuratezza di tali informazioni e si declina qualsiasi responsabilità per errori tipografici o d'altro tipo o per omissioni nel contenuto. Fornendo tali informazioni, inoltre, non viene concessa alcuna licenza su copyright, brevetti o qualsiasi altro diritto di proprietà intellettuale. Non è consentito modificare in alcun modo i materiali presenti nel Sito, né riprodurli o trasmetterli pubblicamente, né distribuirli o in altro modo utilizzarli a scopi pubblici o commerciali. In caso di violazione delle presenti condizioni, cessa ogni autorizzazione all'uso del Sito ed è obbligatorio distruggere con effetto immediato eventuali materiali scaricati o stampati.

Supporto a Pavimento con Mensola per MONITOR 55-100"



- Supporto a pavimento per montaggio schermi LCD/Plasma da 55-100"
- Supporta VESA: 800x600 max; Massimo peso supportato: 150 kg
- Stand TV a base rettangolare con ruote (1045x545 mm), di cui due dotate di freno per una maggiore stabilità
- Staffa di supporto per la televisione regolabile in 2 posizioni; altezza totale del trolley 1750 mm
- Mensola integrata porta attrezzature (637x263 mm); Colore carrello porta TV: nero
- Lo schermo si può inclinare di 40 gradi e si può sollevare da 79 a 113 cm.



Supporti e accessori per Monitor

Tilt Stand

CARRELLO ELETTRICO PER
TOUCHSCREEN



Viale Gianluigi Bonelli, 40, 00127 Roma RM
T. +39 06 98383431 - info@waceboeurope.com
P. IVA 12404241007



Supporti e accessori per monitor

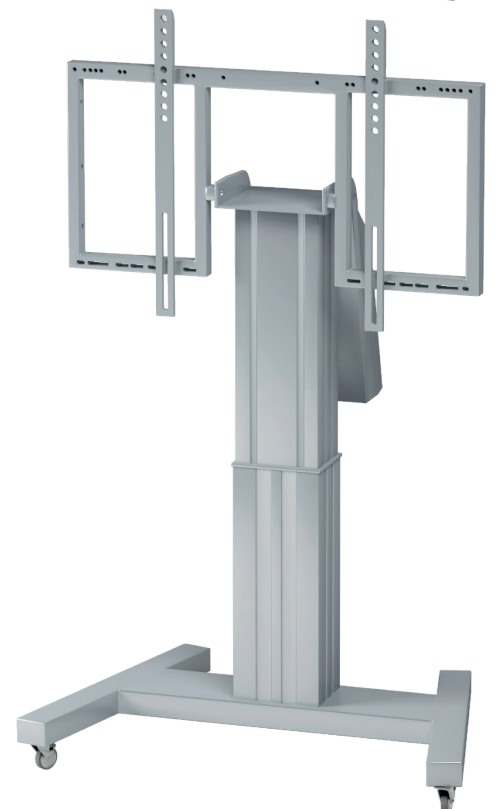
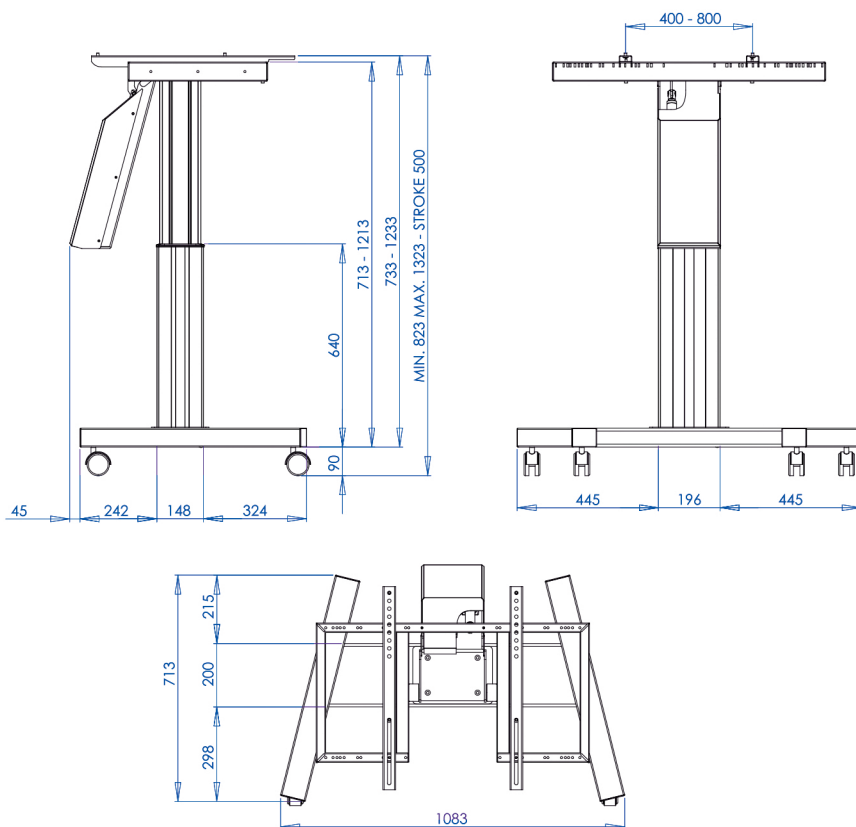
Tilt stand cod. DBL07184S

ACCESSORI E SUPPORTI CHE FACILITANO LA ROTAZIONE E LO SPOSTAMENTO DEI DISPOSITIVI DI APPRENDIMENTO COME LIM & MONITOR



- Carrello elettrico per monitor interattivo regolabile in 2 posizioni: verticale per presentazioni ed orizzontale per tavolo interattivo
- Il carrello supporta monitor con dimensione massima di 90"
- Il movimento elettrico ha un'escursione di 50 cm fino al raggiungimento di un'altezza massima dal centro dello schermo di 129 cm
- Rotelle proiettanti con freno
- Base antiribaltamento dim. 110x71 cm
- Il sistema è dotato di un sistema di sicurezza il cui movimento di ascesa si blocca quando incontra un ostacolo.

Gli stand mobili e i carrelli elettrici sono gli accessori indispensabili per un utilizzo efficiente dei dispositivi tecnologici per l'apprendimento, con regolazione elettrica di altezza/inclinazione e molteplici applicazioni di utilizzo



Promethean

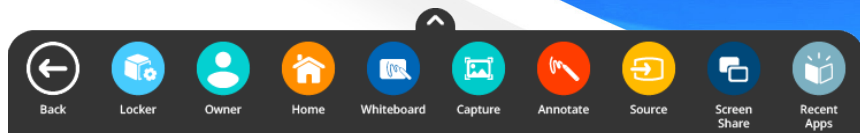


ActivPanel® Cobalt™

65" 4K, 75" 4K, 86" 4K

La filosofia su cui si fondano i prodotti ActivPanel Elements Series di Promethean, si focalizza su tutto ciò che ci sta a cuore, per portare nelle scuole le soluzioni che possono fare la differenza nell'utilizzo della tecnologia.

**Vi presentiamo
l'ActivPanel Cobalt -
il nostro monitor
interattivo per la classe
moderna.**



Intuitivo ed ergonomico

Progettato con una particolare attenzione all'ergonomia, il nuovo menu unificato di ActivPanel Cobalt è sempre accessibile da qualunque punto del display, e consente agli insegnanti di muoversi agevolmente tra contenuti e risorse, senza interrompere il flusso delle lezioni. Attraverso l'app Whiteboard di Promethean, senza la necessità di connettere un computer esterno, è possibile realizzare con semplicità lezioni interattive e accattivanti attraverso la funzionalità "foglio infinito".

Un'esperienza di scrittura naturale

L'esclusiva tecnologia di scrittura Vellum™ utilizzata da Promethean consente una scrittura accurata, precisa e naturale, con la sensazione di usare la penna su un foglio. Il rilevamento automatico della penna e del dito rende l'esperienza di scrittura sull'ActivPanel Cobalt uniforme e fluida.

Applicazioni a portata di mano

La funzione Armadietto (o Locker) consente di archiviare le app, gli strumenti e i file preferiti dell'insegnante, rendendo l'insegnamento più semplice che mai attraverso app interattive pre-caricate a cui si possono aggiungere app più specifiche da poter scaricare dal Promethean Store.

Progettato per il supporto e la sicurezza IT

L'ActivPanel Cobalt è stato progettato per integrare qualsiasi ambiente tecnologico in modo sicuro, affidabile e con un design incentrato sull'insegnante, che lo rende semplice da usare. Il sistema operativo integrato Android 8 garantisce velocità, sicurezza e affidabilità, mentre gli aggiornamenti on line riducono i tempi di aggiornamento di software e firmware. I diversi profili individuali inoltre consentono di salvare in modo sicuro i dati, i file e le password di ciascun insegnante.

ActivPanel Cobalt

Interattività affidabile

Insegnanti e studenti possono collaborare utilizzando fino a 20 tocchi simultanei. Ridimensiona e trascina più finestre che facilitano il multitasking e ti consentono di visualizzare contemporaneamente diversi contenuti e applicazioni.

Mirroring del dispositivo

Con l'ActivPanel Cobalt si dispone della funzionalità, gestita e controllata dall'insegnante, del mirroring multidispositivo, che consente di collaborare con gli studenti semplicemente connettendo al Panel - senza utilizzare cavi - i relativi dispositivi presenti nella classe.

Audio potente

Gli studenti che sentono meglio, apprendono meglio. I doppi altoparlanti anteriori di ActivPanel Cobalt offrono un audio nitido e potente.



Connessione Wi-Fi

Il modulo per il Wi-Fi fornisce la flessibilità richiesta per le differenti necessità di rete.

All-in-one e connesso

ActivPanel Cobalt offre la velocità, la sicurezza e l'affidabilità del sistema operativo incorporato Android 8, con facile accesso allo spazio di archiviazione su Google Drive e Microsoft OneDrive.



Console pensata per gli insegnanti

Progettato per gli insegnanti, l'ActivPanel Cobalt possiede una console ergonomica. Gli insegnanti hanno accesso al menu unificato, al controllo del volume, alla selezione della sorgente e molto altro in maniera semplice e veloce.

Connettività dei dispositivi

Gli insegnanti possono accedere facilmente alle porte anteriori per la connettività HDMI e USB.



Promethean Chromebox

Promethean Chromebox è la soluzione perfetta per connettere un ecosistema Chrome OS all'ActivPanel Cobalt, consentendo un accesso certificato alle app del Google Play Store. Senza cambiare sorgente, sarà possibile visualizzare ed utilizzare, direttamente dal menu unificato di ActivPanel, le app scaricate.

Moduli di elaborazione

Promethean offre i moduli di elaborazione per Chrome OS e Windows® in modo che le scuole possano scegliere il sistema operativo che funzioni meglio per le loro esigenze IT.



Flessibile

Crea una soluzione versatile per la classe con i supporti per ActivPanel, incluso un supporto per parete fisso ed un supporto mobile ad altezza fissa.



Software didattico incluso



Tieni lezioni interattive utilizzando le soluzioni software didattiche di Promethean. ActivPanel Cobalt include la scelta di due software pluripremiati.

ActivInspire - Tieni lezioni interattive coinvolgenti utilizzando il software didattico pluripremiato - incluso nell'acquisto di ActivPanel Cobalt.

ClassFlow - La piattaforma cloud che fornisce strumenti avanzati per la collaborazione e risorse interattive accessibili in ogni momento e da qualsiasi luogo in cui ci si trovi.

Per saperne di più, visita: <https://www.prometheanworld.com/it/prodotti/software-didattici/>



DISPLAY

Dimensioni diagonale	65" 4K, 75" 4K, 86" 4K
Tipo di schermo	LCD TFT (retroilluminazione LED diretta)
Formato immagine	16:9
Area visualizzazione	65" 4K: 1.429 x 804 mm 75" 4K: 1.652 x 930 mm 86" 4K: 1.895 x 1.066 mm
Colori del display	1,07 miliardi
Risoluzione	4K UHD (3.840 x 2.160 a 60 Hz)
Tempo di risposta	8 ms
Frequenza di aggiornamento del pannello	60 Hz
Durata LED	50.000 ore
Angolo di visione LCD	178°
Luminosità	65" 4K: 350 cd/m2 75" 4K: 350 cd/m2 86" 4K: 400 cd/m2
Rapporto di contrasto	4000:1
Sensore luce ambientale	Si
Durezza vetro	9H (matita), 7 (Mohs)
Tipo di vetro	Temperato a caldo, antiriflesso

INTERATTIVITÀ

Console centrale arrotondata	Si, con pulsanti di alimentazione, controllo del volume, menu, fermo immagine, disabilitazione modalità touch, selezione sorgente
Tecnologia touch	Tecnologia di scrittura Vellum™
Punti touch contemporanei	20
Risoluzione touch	32.768 x 32.768 px
Tempo di risposta	10 ms
Precisione del tocco	1 mm
Velocità di tracciamento	4 m/s
Velocità di scansione	100 Hz
Gesti e scorrimento dai bordi	Supporto di Windows®
Penne incluse	2
Tipo di penna	Penna senza batteria
Portapenne	Supporto per penna a lunghezza intera integrato
Diametro punta penna	3 mm
Differenziazione tra penna e tocco	Si
Identità penna	1
Rilevamento palmo	Si
Annotazione su qualsiasi sorgente	Si
App essenziali per la classe	Incluse Whiteboard, Annota, Timer, Spinner, Acquisizione schermata, Screen Share, browser, lettore PDF, lettori multimediali
Compatibilità	Windows® da 8 a 10; OS X™ da 10.8 a 10.11; macOS® Sierra 10.12.1 o versioni successive; Linux® Ubuntu® 18.04 LTS; Chrome OS™

CONNETTIVITÀ

Ingresso HDMI® 2.0 (retro)	1
Ingresso HDMI 2.0 (fronte)	1
Uscita HDMI 2.0	1
Ingresso display porta 1.2	1
Ingresso VGA	1
Ingresso audio VGA	1
USB-A 2.0 (retro)	2
USB-A 2.0 (fronte)	1
USB-A 3.0 (trasferimento dati più veloce, fronte)	1 (OPS)
USB-B Touch (retro)	1
USB-B Touch (fronte)	1
USB-C PD2.0, USB 2.0, DP1.2 (retro)	1
Ingresso LAN (RJ45)	1x 10/100 Mbps
Uscita LAN (RJ45)	1x 10/100 Mbps
Wake-on-LAN	Si
Wi-Fi® Modulo IEEE® 802.11a/b/g/n/ac Wireless, 2x2	Incluso
RS-232	Si
CVBS	1
Ingresso Mic (3,5 mm)	1
Cuffie	1
Slot OPS	1

ELABORAZIONE

Sistema operativo	Android™ Oreo 8
RAM	3 GB
Memoria interna	32 GB
CPU	Quad Core: (2) ARM Cortex A73, (2) ARM Cortex A53
GPU	ARM Mali-G51 MP2
Aggiornamenti "over-the-air" remoti	Si
Gestione pannelli di Promethean	Si

AUDIO

Doppi altoparlanti anteriori	2 da 15 watt
------------------------------	--------------

ALIMENTAZIONE

Requisiti di alimentazione	100 V - 240 V CA
Consumo energetico (tipico)	65" 4K: 113 W 75" 4K: 138 W 86" 4K: 166 W
Consumo energetico (standby)	<= 0,5 W
Design super silenzioso senza ventole	Si

AMBIENTE

Temperatura di esercizio	Da 0 °C a 40 °C
Temperatura di stoccaggio	Da -15 °C a 55 °C
Umidità di esercizio	Dal 20% all'80% senza condensa
Umidità di stoccaggio	Dal 20% al 90% senza condensa

SPECIFICHE FISICHE

Dimensioni del pannello	65" 4K: 1.536 x 960 x 90 mm
	75" 4K: 1.767 x 1.093 x 106 mm
	86" 4K: 2.018 x 1.236 x 113 mm
Dimensioni della confezione	65" 4K: 1.720 x 1.095 x 272 mm
	75" 4K: 1.880 x 1.160 x 320 mm
	86" 4K: 2.140 x 1.340 x 280 mm
Peso netto	65" 4K: 46 kg
	75" 4K: 62 kg
	86" 4K: 82 kg
Peso della confezione	65" 4K: 66 kg
	75" 4K: 85 kg
	86" 4K: 106 kg
Dimensioni del supporto per parete	1010 x 720 x 52 mm
Punto di montaggio VESA	65" 4K: 600 x 400 mm
	75" 4K: 600 x 400 mm
	86" 4K: 700 x 400 mm

CONFORMITÀ E CERTIFICAZIONE

Certificazioni normative	CE, FCC, IC, UL, CUL, CB, RCM
Certificazione Energy Star	65" 4K: sì
	75" 4K: sì
	86" 4K: sì

LICENZA SOFTWARE DIDATTICO

ActivInspire® Professional Utente singolo	Incluso
---	---------

CONTENUTO DELLA CONFEZIONE

Contenuto della scatola	(1) ActivPanel Cobalt
	(1) Cavo HDMI di 3 m
	(1) Cavo USB (A-B) di 3 m
	(1) Cavo di alimentazione regionale di 3 m
	(1) Cavo USB-C di 2 m
	(1) Telecomando
	(2) Batterie per telecomando
	(2) Penne ActivPanel Cobalt
	(1) Busta antistatica sigillata
	(4) Viti di montaggio VESA (M6)
	(1) Mini supporto per PC con viti
	(1) Guida di installazione rapida
	(1) Modulo Promethean Wi-Fi (Ni/Co)
	(2) Antenna
	(1) Guida dell'utente per il modulo Promethean Wi-Fi (Ni/Co)
	(1) Supporto per parete

INSTALLAZIONE

L'installazione del prodotto deve essere effettuata da un installatore qualificato. L'utilizzo di componenti non forniti da Promethean o non in grado di soddisfare le specifiche minime può avere un impatto negativo sulle prestazioni e sulla sicurezza e può inficiare la garanzia. Per ulteriori informazioni, visitare il sito Web <http://Support.PrometheanWorld.com>.

GARANZIA

I termini della garanzia e le opzioni di aggiornamento variano in base all'area geografica. Per informazioni, contattare il distributore o il rivenditore locale e visitare il sito Web <https://PrometheanWorld.com/Warranty>.

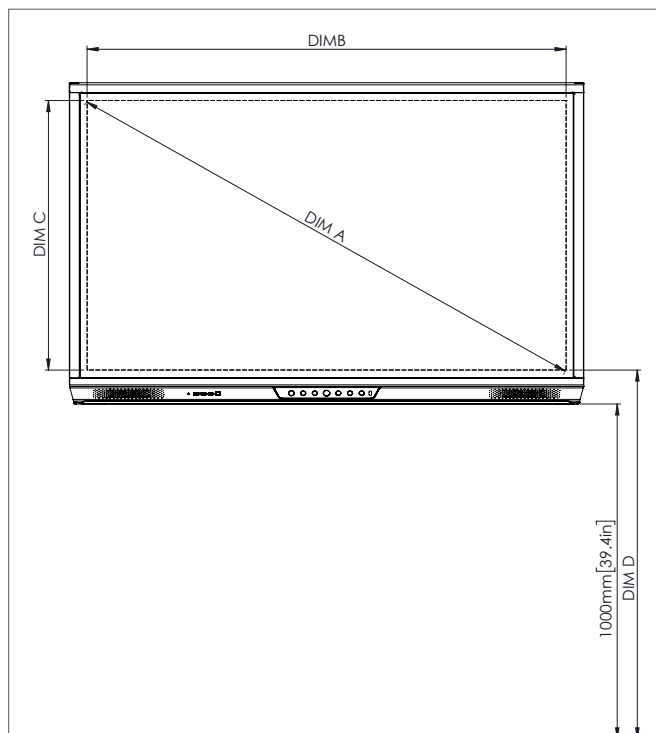
SUPPORTO

Per tutti i prodotti Promethean, visitare il sito Web Support.PrometheanWorld.com.

DISEGNI TECNICI

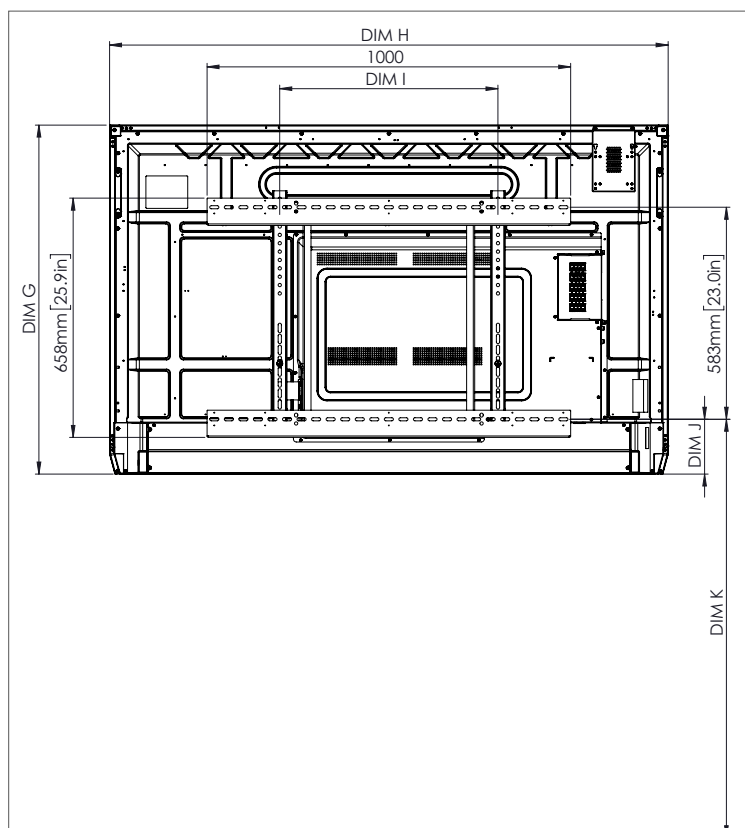
65"

Fronte

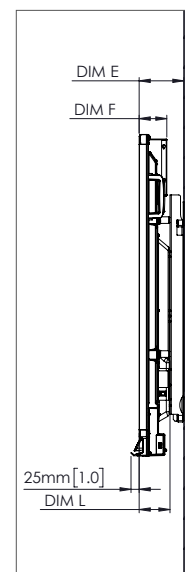


DIM	DIMENSIONE (MM)	DIMENSIONE (POLLICI)
A	1.641	64,6
B	1.430	56,3
C	805	31,7
D	1.101	43,3
E	133	5,2
F	83	3,3
G	960	37,8
H	1.536	60,5
I	600	23,6
J min	151	5,9
J max	289	11,4
K min	1.151	45,3
K max	1.289	50,7
L	90	3,5

Retro



Lato

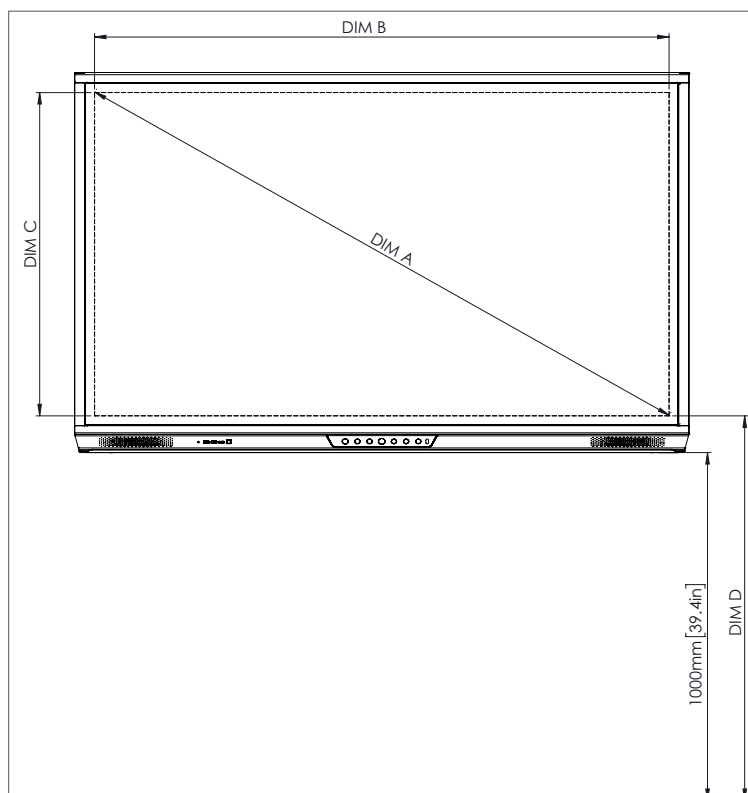


ActivPanel 2019-E Cobalt SS 05/21 v1.4a IT-IT

Pagina 3

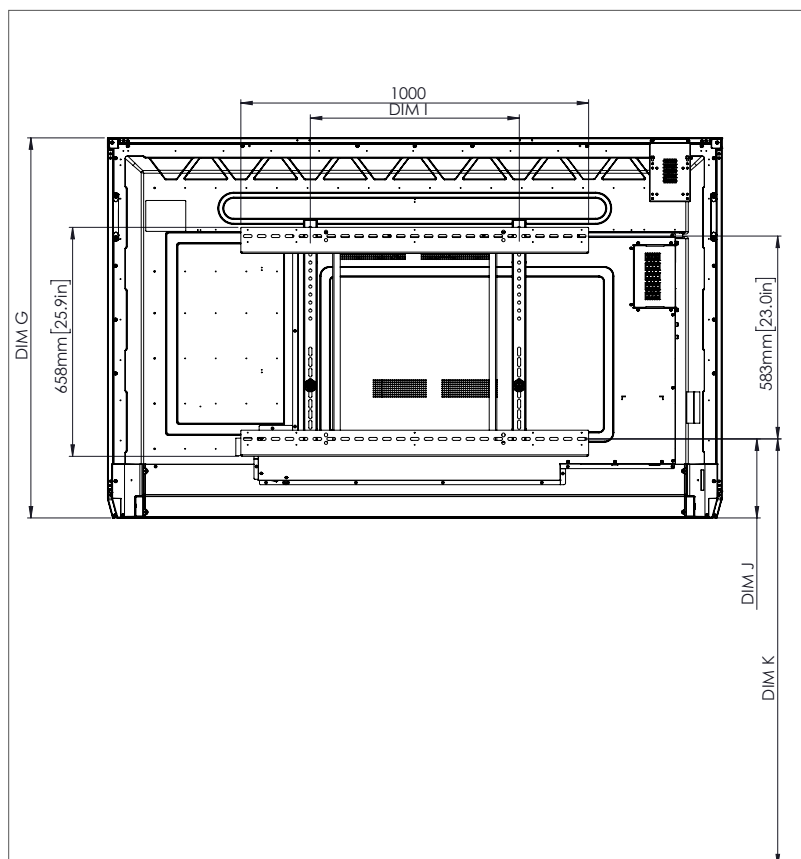
DISEGNI TECNICI

75"



Fronte

DIM	DIMENSIONE (MM)	DIMENSIONE (POLLICI)
A	1.895	74,6
B	1.652	65
C	929	36,6
D	1.105	43,5
E	144	5,7
F	76	3
G	1.093	43
H	1.767	69,6
I	600	23,6
J min	228	9
J max	365	14,4
K min	1.228	48,3
K max	1.365	53,7
L	106	4,2



Retro



Lato

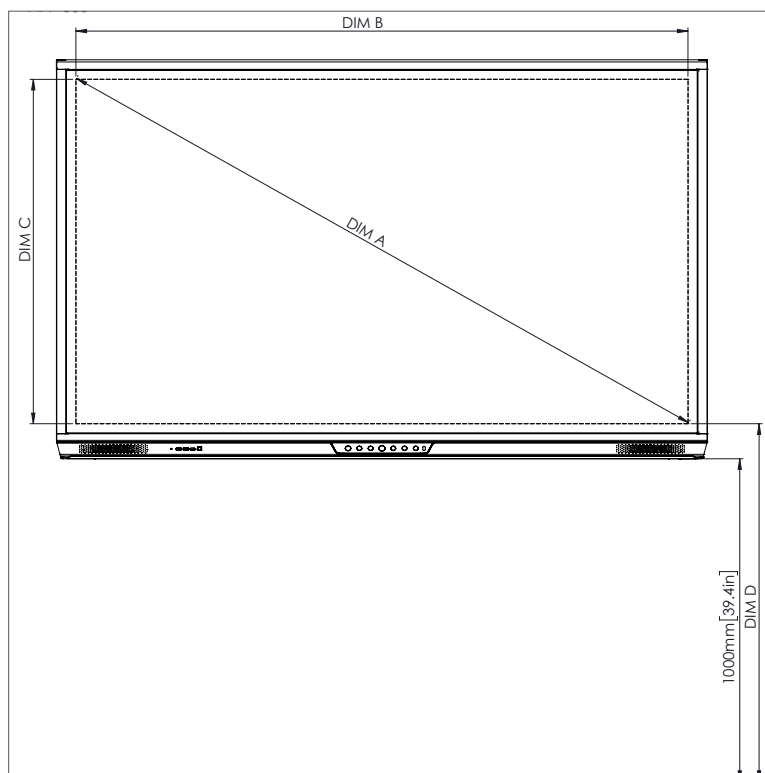
ActivPanel 2019-E Cobalt SS 05/21 v1.4a IT-IT

Pagina 4

DISEGNI TECNICI

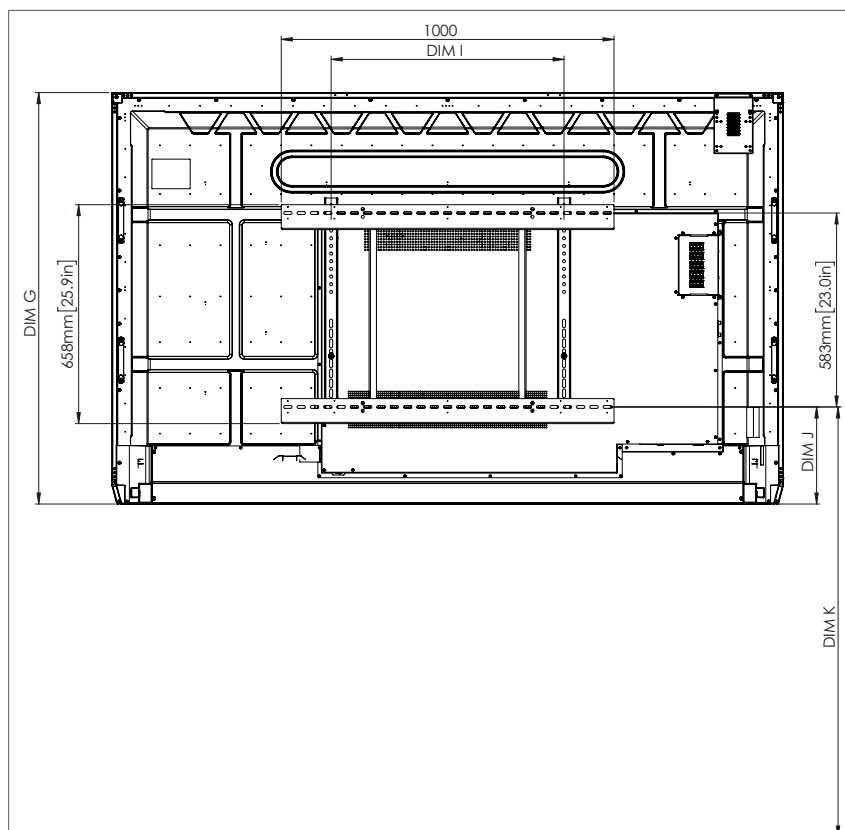
86"

Fronte



DIM	DIMENSIONE (MM)	DIMENSIONE (POLLICI)
A	2.177	85,7
B	1.897	74,7
C	1.067	42
D	1.107	43,6
E	155	6,1
F	78	3,1
G	1.236	48,7
H	2.018	79,4
I	700	27,6
J min	292	11,5
J max	430	16,9
K min	1.292	50,9
K max	1.430	56,3
L	113	4,4

Retro



Lato





250 G8 Edu K12



Budget Friendly. Business Ready.

Assicuratevi una connettività costante con HP 250, dotato di tecnologie avanzate e uno chassis compatto e leggero, perfetto per portare il laptop sempre con voi. Portate a termine ogni lavoro con un processore Intel® e una serie di strumenti di collaborazione essenziali.

Sottile e leggero

HP 250 Laptop è la soluzione ideale per chi lavora in movimento grazie al suo design sottile e leggero. L'elegante display dalla cornice stretta e il generoso rapporto screen-to-body offrono un'ampia superficie di visualizzazione per lavorare o guardare contenuti in streaming.

Connettività perfetta

Questo dispositivo è predisposto per il collegamento di tutte le periferiche ed è progettato per adattarsi alle vostre esigenze di business con una porta dati USB Type-C®, una porta RJ-45 e una porta HDMI.

ATTENZIONE - Gli slot RAM presenti non sono accessibili/upgradabili dall'utente mantenendo la garanzia. Ogni lavorazione fatta su questo modello, compresa la sostituzione/montaggio di nuovi supporti di memoria SSD o HDD è a carico del cliente e ne invalida la garanzia.

Garanzia :
 24 mesi



Disponibile subito: Chiedi al tuo commerciale

MEMORIA DI MASSA

Dimensione Dischi	256 GB	Tipo Supporto 1	SSD (Solid State Drive)	Interfaccia Supporto 1	SSD M.2 NVMe PCIe	Dimensione Supporto 1	256 gb
Numero Dischi	1						

GRAFICA

Grafica Integrata	Sì	Produttore della scheda grafica	Intel	Modello della scheda grafica	UHD Graphics	Memoria Dedicata	0 mb
-------------------	----	---------------------------------	-------	------------------------------	--------------	------------------	------

PROCESSORE

Tecnologia del processore	Core i5	Modello del processore	i5-1135G7	Produttore del processore	Intel	Velocità standard del processore	2,4 GHz
---------------------------	---------	------------------------	-----------	---------------------------	-------	----------------------------------	---------

MONITOR

Display	15,6 "	Touch screen	No	Tecnologia del monitor	Super Vertical Alignment (SVA)	Risoluzione (Sigla)	Full HD (1920x1080)
Tipologia del monitor	Opaco						

DIMENSIONI E PESO

Peso senza imballaggio	1,74 kg	Altezza	1,99 cm	Larghezza	35,8 cm	Profondità	24,2 cm
------------------------	---------	---------	---------	-----------	---------	------------	---------

GENERALE

Colore Primario	Nero	Trusted Platform Module (TPM)	Sì				
-----------------	------	-------------------------------	----	--	--	--	--

CONNESSIONI

Modulo SIM	Non Presente	Ethernet	Ethernet 10/100/1000	Porte VGA	No	Bluetooth	Sì
------------	--------------	----------	----------------------	-----------	----	-----------	----

Porta Thunderbolt	No	Porte HDMI	Sì	
-------------------	----	------------	----	--

RAM

RAM	8 GB	RAM Massima	16 GB	Banchi RAM Totali	2	Banchi RAM Liberi	1
Frequenza	2.666 MHz	Tecnologia della RAM	DDR4				

UNITÀ OTTICHE

Tipologia unità installata	Nessuna Unità Ottica	
----------------------------	----------------------	--

TASTIERA E SISTEMA DI PUNTAMENTO

Tasti speciali	0	
----------------	---	--

AUDIO

Microfono Integrato	Sì	
---------------------	----	--

BATTERIA

Numero celle	3	
--------------	---	--

WEBCAM

Webcam integrata	Sì	
------------------	----	--

SOLUZIONI

Scuola Digitale	Più richiesti EDU	PC Gaming	No	
-----------------	----------------------	-----------	----	--

SISTEMA OPERATIVO & SOFTWARE

Versione S.O.	Pro Educational	S.O.	Windows 10	
---------------	--------------------	------	------------	--

Non viene rilasciata alcuna garanzia né dichiarazione in relazione all'accuratezza di tali informazioni e si declina qualsiasi responsabilità per errori tipografici o d'altro tipo o per omissioni nel contenuto. Fornendo tali informazioni, inoltre, non viene concessa alcuna licenza su copyright, brevetti o qualsiasi altro diritto di proprietà intellettuale. Non è consentito modificare in alcun modo i materiali presenti nel Sito, né riprodurli o trasmetterli pubblicamente, né distribuirli o in altro modo utilizzarli a scopi pubblici o commerciali. In caso di violazione delle presenti condizioni, cessa ogni autorizzazione all'uso del Sito ed è obbligatorio distruggere con effetto immediato eventuali materiali scaricati o stampati.