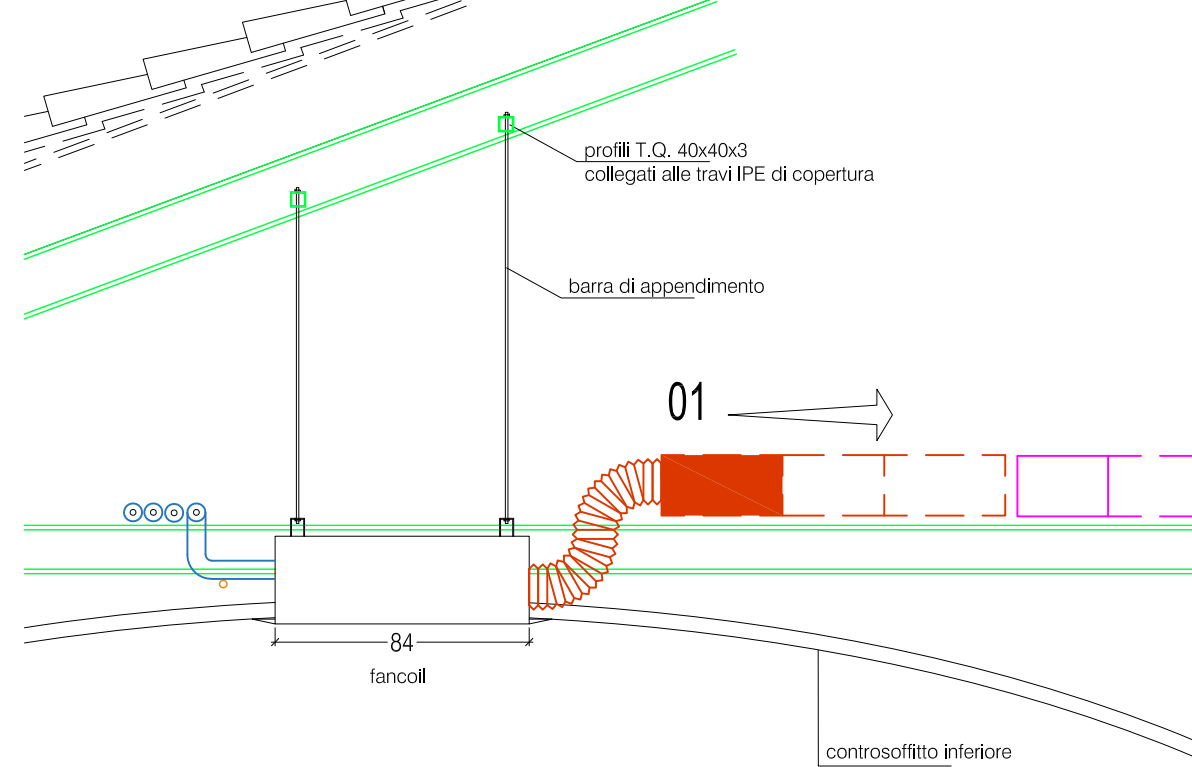
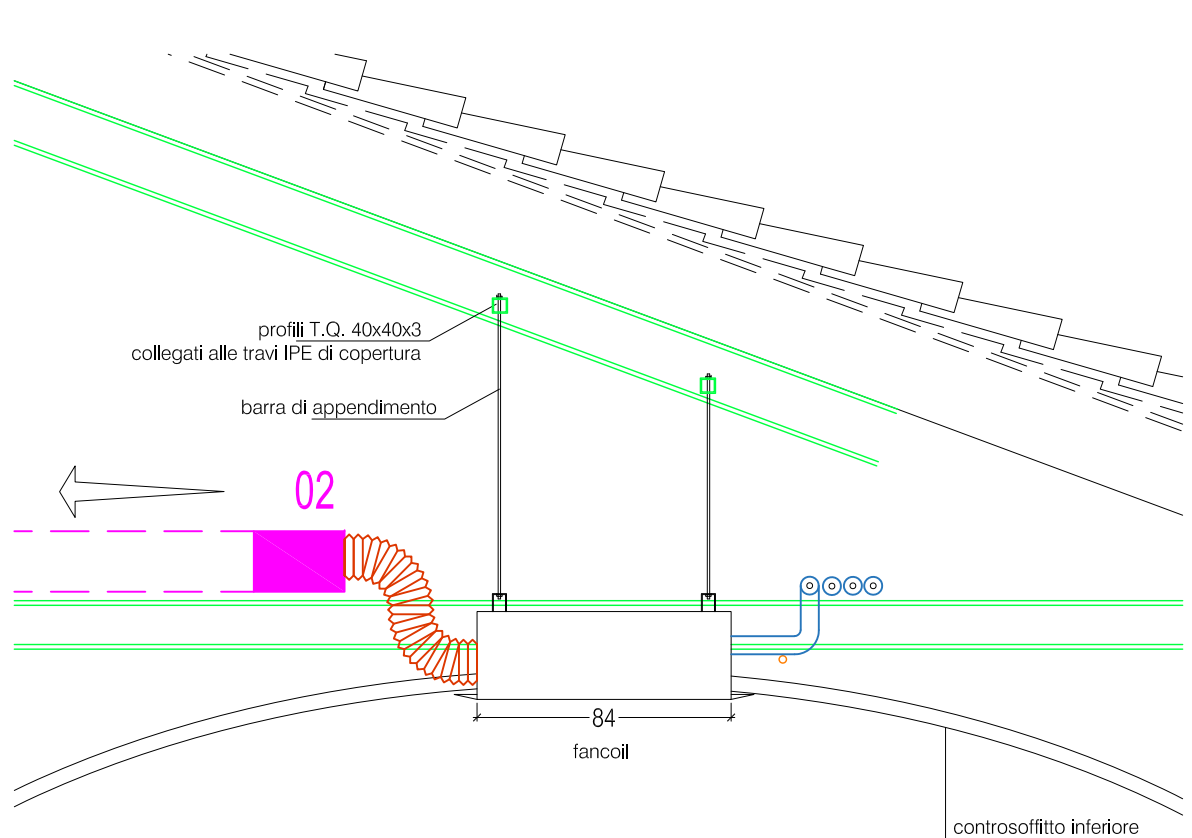


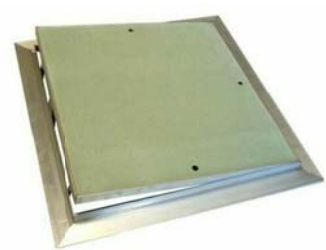
PIANTA PIANO SECONDO - Distribuzione canali dell'aria - 1:100



DETTAGLIO - macchine e cartongesso auditorium



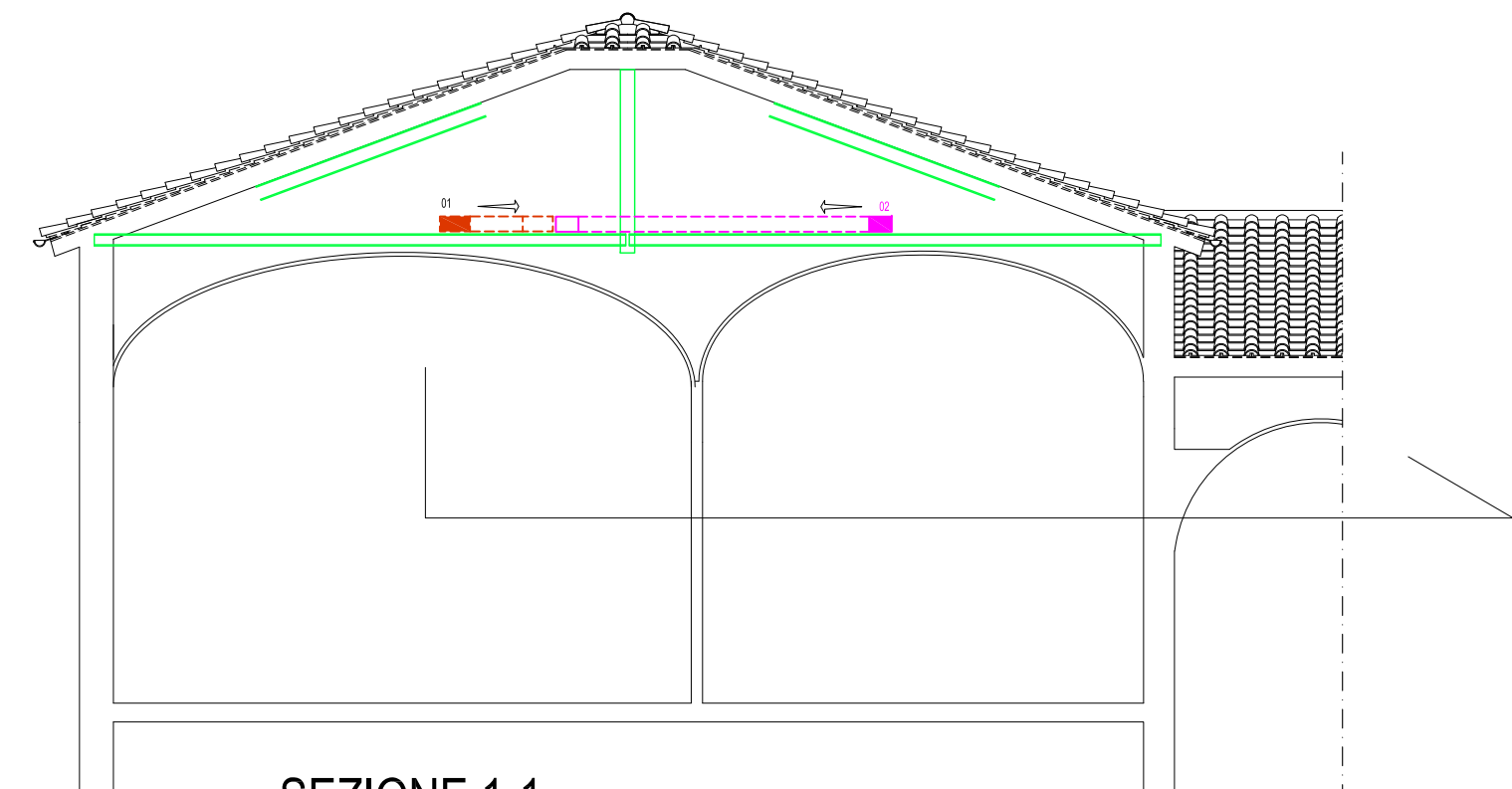
DETTAGLIO - macchine e cartongesso multimediale



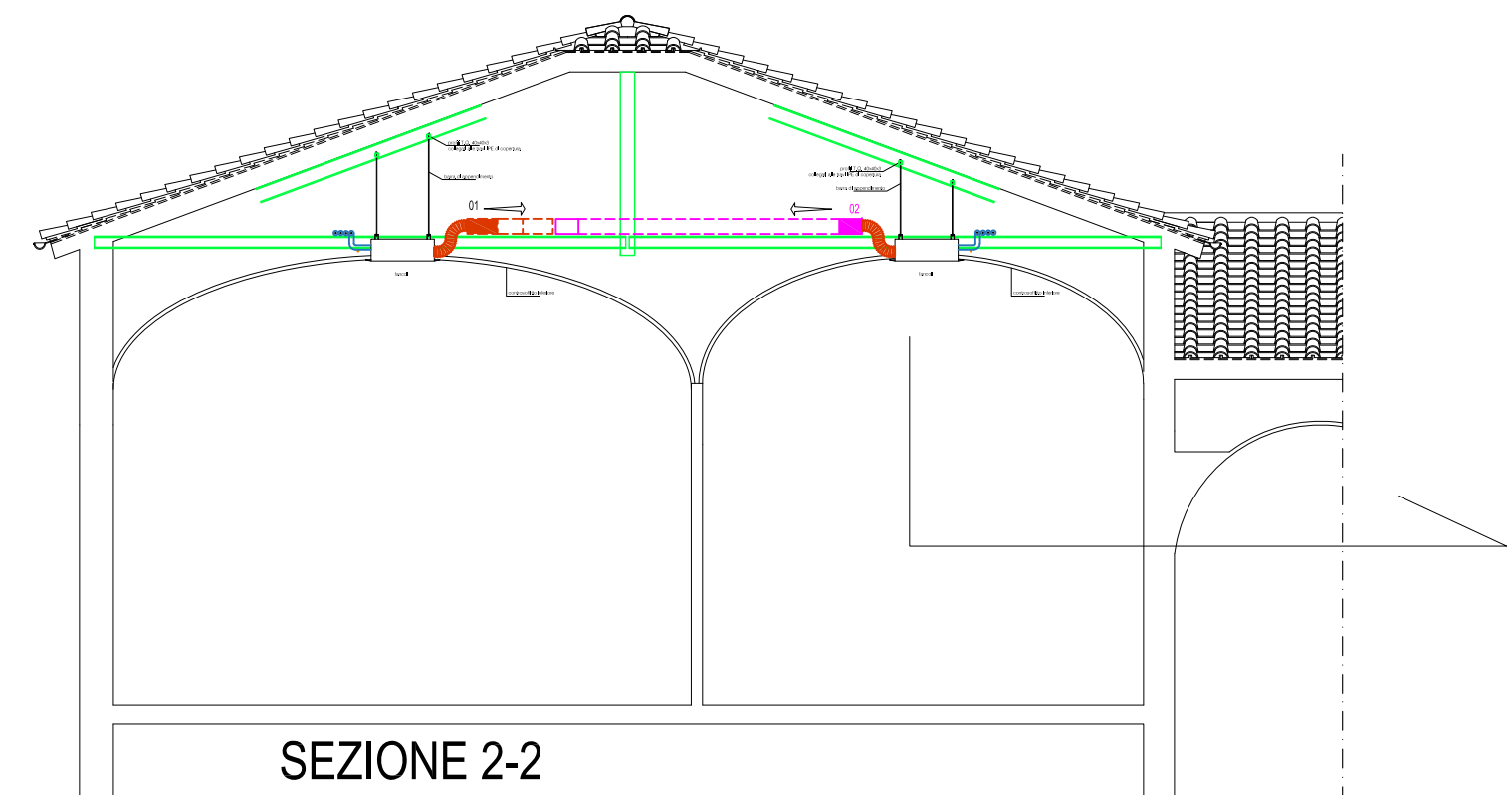
botola di ispezione 50x50cm



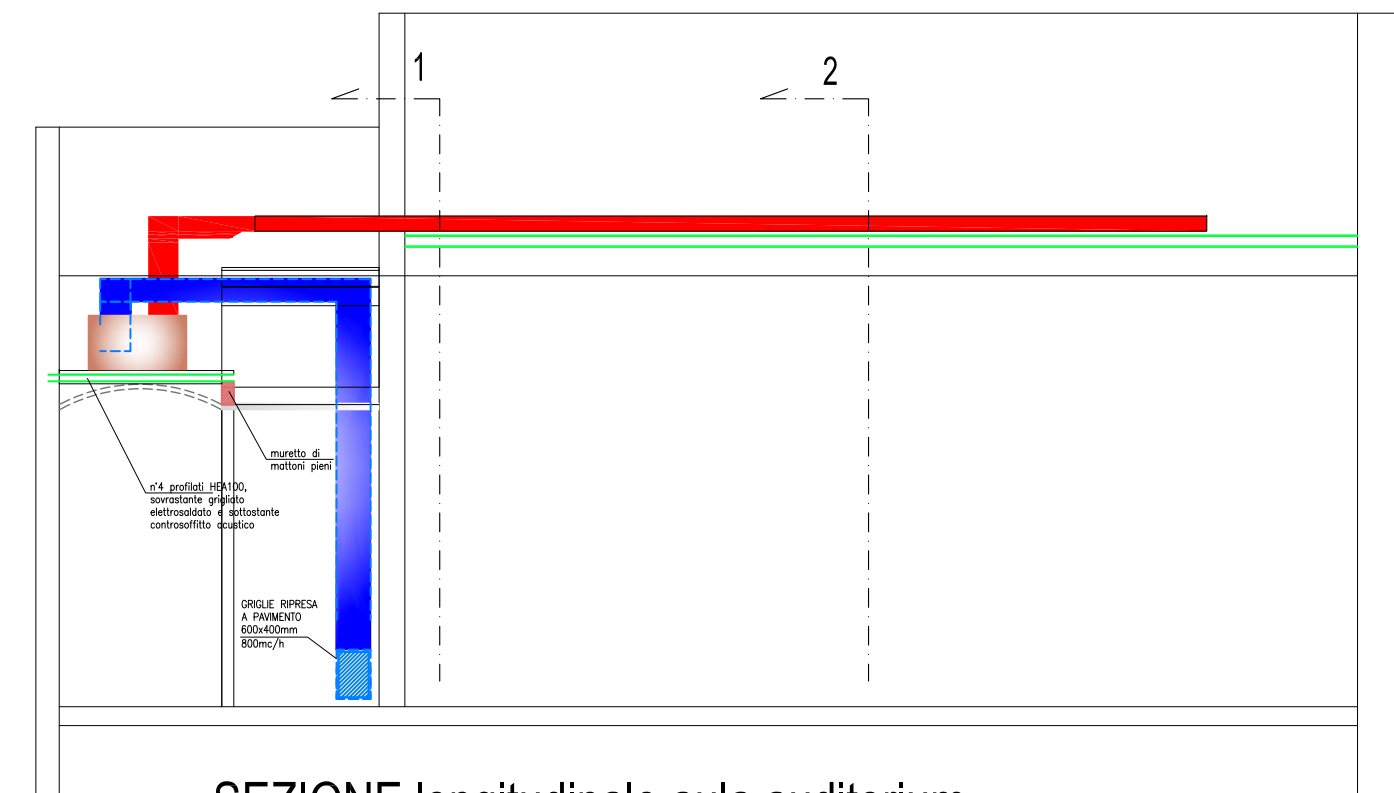
dettaglio del cartongesso a finitura delle botole di ispezione



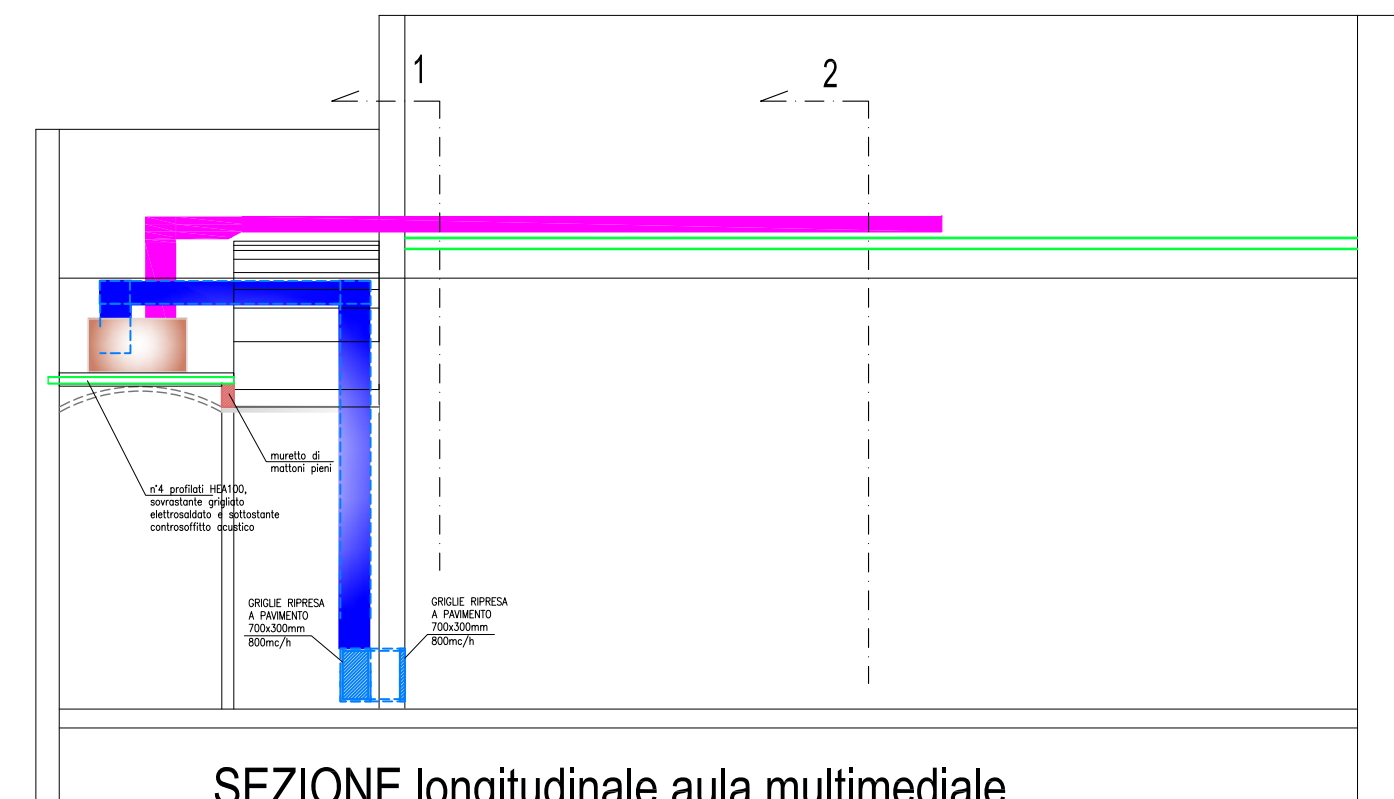
SEZIONE 1-1



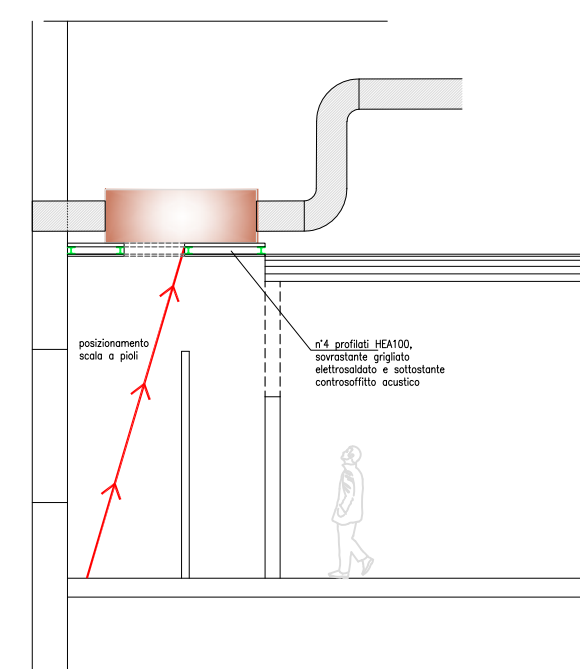
SEZIONE 2-2



SEZIONE longitudinale aula auditorium



SEZIONE longitudinale aula multimediale



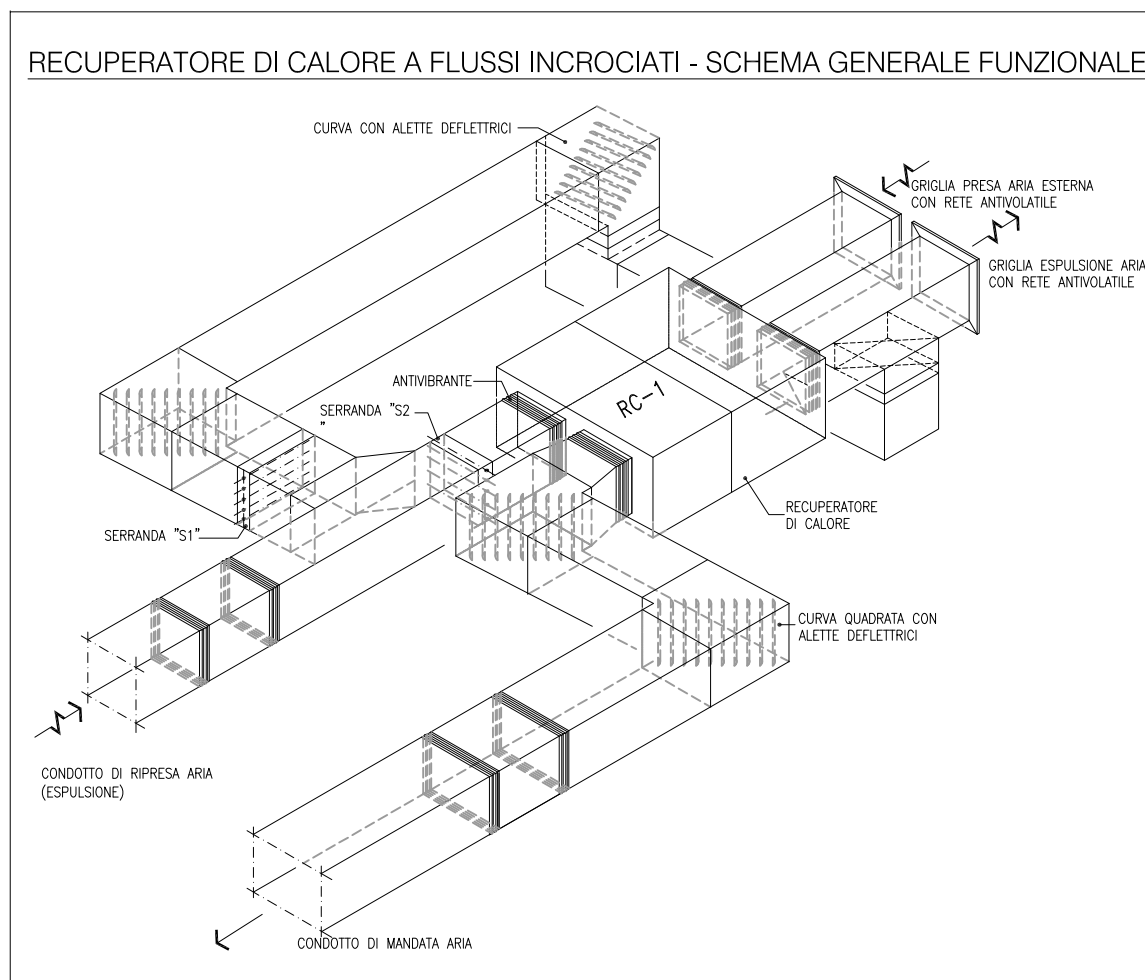
SEZIONE trasversale bagno e corridoio



FOROMETRIA lato auditorim passaggio tubazioni



FOROMETRIA lato corridoio passaggio tubazioni



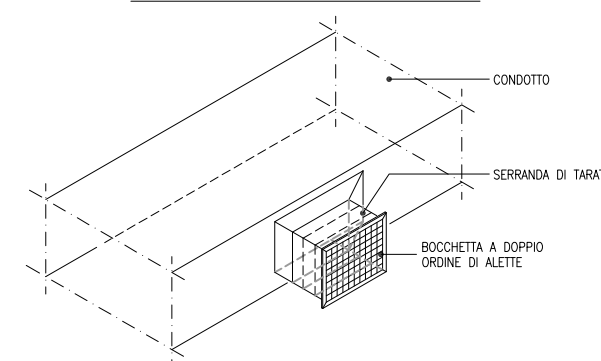
SUPPORTO TIPICO CONDOTTI ORIZZONTALI

SPAZIATURE TRA I SUPPORTI	INTERASSI STAFFAGGI
CONDOTTI CON SEZIONE DI AREA SINO A 500 mq	m
700 x 700	
800 x 800	
900 x 900	
1000 x 1000	
1200 x 1200	
1500 x 1500	
2000 x 2000	
CONDOTTI CON SEZIONE DI AREA OLTRE 500 mq	
SINO A 1.000 mq	
1000 x 1000	
1200 x 1200	
1500 x 1500	
2000 x 2000	

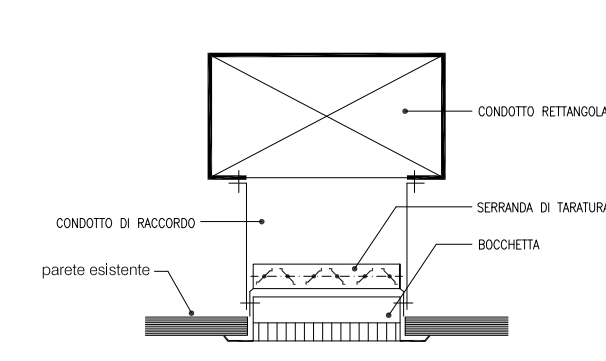
SUPPORTO UNITA'

SPESORE DELLE LAMIERE ZINCATE PER CONDOTTI RETTANGOLARI	TIPO DI GIUNZIONE TRASVERSALE E DISTANZA MASSIMA
DA 0 A 300	0,6
DA 350 A 750	0,8
DA 800 A 1200	1,0
DA 1250 A 2000	1,2
OLTRE 2000	1,5

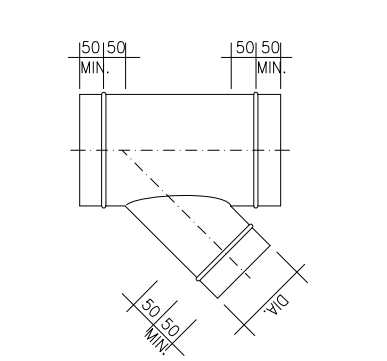
PARTICOLARE COLLEGAMENTO BOCCHETTA SUL LATO DEL CONDOTTO



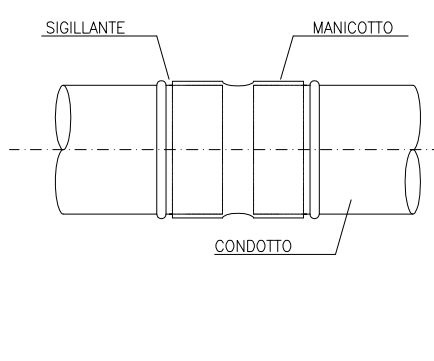
PARTICOLARE COLLEGAMENTO BOCCHETTA



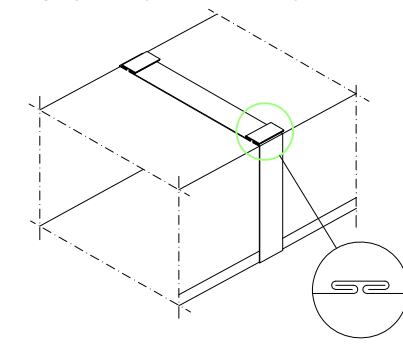
DIRAMAZIONE A T A 45°



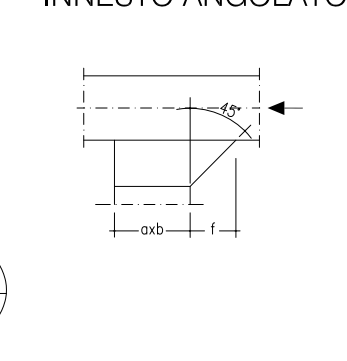
GIUNZIONE COND. CIRCOLARE



GIUNZIONE A BAIONETTA



INNESTO ANGOLATO



PROGETTO:  
Installazione dell'impianto di condizionamento (uffici amministrativi e sale polifunzionali del Conservatorio) all'interno dell'Istituto Superiore di Studi Musicali "Rinaldo Franci" Prato di Sant'Agostino, 2 - Siena

COMMITTENTE:  
Istituto Superiore di Studi Musicali "Rinaldo Franci"

OGGETTO:  
VARIANTE IN CORSO D'OPERA

Progetto impiantistico - proposta di modifica

TAVOLA:  
Pianta, sezioni e dettagli:  
impianto condizionamento

Lavoro numero: 19-14

data emissione: 04 DICEMBRE 2020

revisione numero: 2

nome del file: 04 - ELABORATI app. 04 dicembre 2020.dwg

Il tecnico:  
Ing. Francesco Vannini

Collaboratori:  
Ing. Daniele Pratelli  
Ing. Monica Lotti

**SIT INGEGNERIA**

Strada di Busseto, 18 tel. (+39) 0577 47463  
53100 SIENA (Italy) fax (+39) 0577 47463  
info@sitingegneria.it

scala: come indicato

Disegno numero: IM-01