



Prot.

Castelraimondo li

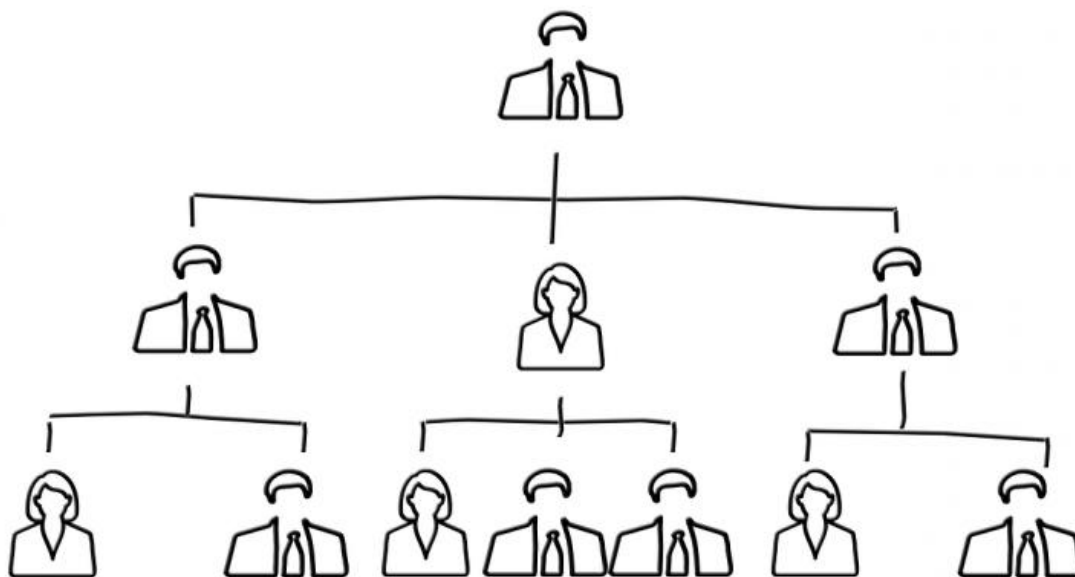
Al Personale Scolastico

Al DSGA

Agli atti

Approvato dal Collegio docenti del 15/10/2025 con delibera n. 22/2025

ORGANIGRAMMA DI ISTITUTO a. s. 2025/2026



L' Organigramma e il Funzionigramma consentono di descrivere l'organizzazione complessa del nostro Istituto e di rappresentare una mappa delle competenze e delle specifiche funzioni di ciascun organo.

L'organigramma è definito annualmente ed in esso, sono indicate le risorse professionali assegnate all'Istituto Scolastico con i relativi incarichi.

Firmato digitalmente da NICOLETTA PATERNI



ORGANIGRAMMA 2025-2026

COLLABORATORI DEL DS:

1. PROF.SSA KATIUSCIA CICCIOLI
2. INS. BICE BISBOCCI

COORDINATORI DI PLESSO

PLESSO

PRIMARIA
CASTELRAIMONDO

SECONDARIA I GRADO
CASTELRAIMONDO

INFANZIA
PRIMARIA
FIUMINATA

INFANZIA
PRIMARIA
GAGLIOLE

SECONDARIA I GRADO
PIORACO

INFANZIA
SEFRO

FIDUCIARIO

Ins. EMANUELA PAVONI

Prof.re ANDREA MASI

Ins. ANIMOBONO COLOMBA
Ins. MARIA TERESA BIORDI

Ins. FALSETTI ADRIANA
Ins. GIULIA PALLOTTI

Prof.ssa GIULIANA MANCINI

Ins. CARLA CECOLI

PREPOSTI

primaria Castelraimondo

Ins. EMANUELA PAVONI

secondaria I grado Castelraimondo

Prof. ANDREA MASI

Fiuminata

Ins. MARIA TERESA BIORDI

Pioraco

Prof.ssa GIULIANA MANCINI

Gagliole

Ins. GIULIA PALLOTTI

Sefro

Ins. CARLA CECOLI



ISTITUTO COMPRENSIVO "N. STRAMPELLI"

Viale Europa 1 - 62022 CASTELRAIMONDO (MC) -tel.0737/641180 –fax 0737/641940

sito web www.icstrampelli.edu.it e-mail mcic80200e@istruzione.it -pec mcic80200e@pec.istruzione.it

Cod.Meccan. MCIC80200E - Cod.Fisc.- 81001060433

COORDINATORI DI CLASSE

**SCUOLA SECONDARIA I grado
"N. STRAMPELLI" CASTELRAIMONDO**

CLASSE	COORDINATORI
I A	Prof.ssa Laura Orsomando
II A	Prof.ssa Valeria Carloni
III A	Prof.ssa Katuscia Ciccioli
I B	Prof.ssa Michela Rocchi
II B	Prof.ssa Manuela Rutili

**SCUOLA SECONDARIA I grado
"G. LEOPARDI" PIORACO**

CLASSE	COORDINATORI
I D	Prof.ssa Giuliana Mancini
II D	Prof.ssa Irene Boccaccini
III D	Prof. Andrea Masi

**DIPARTIMENTI DISCIPLINARI E COORDINATORI DI DIPARTIMENTO
SCUOLA SECONDARIA DI I GRADO-**

DIPARTIMENTI	COORDINATORI
LETTERE	Prof.ssa Giuliana Mancini
MATEMATICA-SCIENZE E TECNOLOGIA	Prof.ssa Silvia Marinsalti
LINGUE STRANIERE	Prof.ssa Michela Rocchi
LINGUAGGI ESPRESSIVI (ARTE- MUSICA)	Prof.ssa Silvia Amici
SOSTEGNO	Ins. Simona Baleani
ED. CIVICA	Prof.ssa Irene Boccaccini
COMMISSIONE VALUTAZIONE	Prof.ssa Irene Boccaccini Prof.re Andrea Masi Prof.ssa Michela Rocchi Prof.ssa Silvia Amici



FUNZIONI STRUMENTALI E COMMISSIONI DELLE FUNZIONI STRUMENTALI	
AREE FUNZIONI STRUMENTALI	COMMISSIONI
AREA 1. GESTIONE ED INTEGRAZIONE DEL PTOF Funzione strumentale: Prof.ssa IRENE BOCCACCINI	Ins. Bice Bisbocci – Prof.ssa Simona Baleani – Prof.ssa Valeria Carloni- Prof. Laura Orsomando - Prof.ssa Michela Rocchi
AREA 2. INFORMATICA E INTELLIGENZA ARTIFICIALE Funzione strumentale: Ins. BICE BISBOCCI	Ins. Lara Balbini Prof.re Andrea Masi Prof.ssa Silvia Marinsalti
AREA 3. INCLUSIONE ED INTEGRAZIONE Funzione strumentale: Ins. BALEANI SIMONA Ins. BARTOLACCI ANNALISA Responsabile DSA	Ins. Tiziana Crispiciani Ins. Ilaria Marcelloni Prof.ssa Laura Orsomando Ins. Morena Rapaccioni Ins. Mariavittoria Capaldi Prof.ssa Silvia Vagni
AREA 4. ORIENTAMENTO E CONTINUITA' Funzione strumentale: Prof.ssa CARLONI VALERIA Ins. OMBRETTA MOSCONI	Prof.ssa Silvia Amici Prof.ssa Boccaccini Irene Ins. Crocenzi Valentina, Sgammato Mariolina, Riccitelli Rosaria, Conti Donatella Prencipe Anna Maria, Zolfanelli Sonia, Latini Lucia, Caporicci Annalisa, Carla Cecoli, Barboni Carla
AREA 5. INTERNAZIONALIZZAZIONE PROGETTI EUROPEI Funzione strumentale: Prof.ssa ROCCHI MICHELA	Prof.ssa Wendy Farinelli Ins. Bice Bisbocci, Egidi Emanuele, Erika Turchetto



ALTRE COMMISSIONI E GRUPPI DI LAVORO

COMMISSIONI/GRUPPI DI LAVORO	REFERENTI	COMPONENTI
COMMISSIONE ORARIO	Prof. ssa Michela Rocchi Prof. ssa Katiuscia Ciccioi	Pioraco: Giuliana Mancini Gagliole: Ins. Giulia Pallotti Castelraimondo: Ins. Emanuela Pavoni, Adele Manuelli Fiuminata: Ins. Stefania Penna Sefro: Carla Cecoli Fiuminata: Colomba Animobono Gagliole: Adriana Falsetti
NUCLEO INTERNO DI VALUTAZIONE (NIV): RAV PDM	Dirigente Scolastico	Membri: Ins. Bice Bisbocci, Bernardini Cristina Prof.ssa Valeria Carloni Prof. Irene Boccaccini
CONSIGLIO COMUNALE DEI RAGAZZI	Prof.ssa Giuliana Mancini	Barboni Carla, Amici Silvia, Rutili Manuela
TEAM DIGITALE	Animatore digitale: Ins. Bice Bisbocci	Fiuminata: Ins. Carla Barboni Gagliole: Ins. Lara Balbini Pioraco: Prof.ssa Silvia Marinsalti Sefro: Ins. Bernardini Cristina Castelraimondo: Andrea Masi
TEAM EMERGENZA BULLISMO E CYBERBULLISMO	Prof.ssa Orsomando Laura	Ins. Maria Pasqualina Sgammato Prof. Fiorella Brugnola, Valentina Crocenzi
GRUPPO DI LAVORO PER L'INCLUSIONE	Ins. Simona Baleani	Vagni Silvia, Bartolacci Annalisa Tiziana Crispiciani Bernardini Cristina Valeria Carloni, Irene Boccaccini, Bice Bisbocci AST: Dott. Angela Cesaretti Dott.ssa Sara Guazzaroni Genitori: Castellucci Marta
COMMISSIONE 0-6	Ins. Cristina Bernardini	Cecoli Carla, Compagnucci Stefania



ISTITUTO COMPRENSIVO "N. STRAMPELLI"

Viale Europa 1 - 62022 CASTELRAIMONDO (MC) -tel.0737/641180 –fax 0737/641940

sito web www.icstrampelli.edu.it e-mail mcic80200e@istruzione.it -pec mcic80200e@pec.istruzione.it

Cod.Meccan. MCIC80200E - Cod.Fisc.- 81001060433

COMMISSIONE COSTITUZIONE CLASSI		Pavoni Emanuela, Conti Donatella, Mosconi Ombretta, Sgammato Maria Pasqualina, Prencipe Anna Maria, Masi Andrea, Carloni Valeria
COMMISSIONE BIBLIOTECA		Barboni Carla, Panico Francesca, Procaccini Sara, Mancini Giuliana, Orsomando Laura- Midei Simona

RESPONSABILI REGISTRO ELETTRONICO	Infanzia/primaria Secondaria	Ins. Bice Bisbocci
SITO WEB D'ISTITUTO		Ins. Bice Bisbocci Rinaldi Morena
RESPONSABILI PAGINA FACEBOOK	infanzia primaria secondaria	Ins. Rinaldi Morena Ins. Bice Bisbocci Prof. Mancini Emanuela

AREA DELLA SICUREZZA	
RESPONSABILE DEL SERVIZIO DI PREVENZIONE E PROTEZIONE (RSPP)	Ing. Matteo Calafiore
RAPPRESENTANTE DEI LAVORATORI PER LA SICUREZZA (RLS)	Ins. Bice Bisbocci
SICUREZZA	Referente: Prof. Daniele Paciaroni

REFERENTI USCITE DIDATTICHE E VIAGGI DI ISTRUZIONE	
Scuola primaria Fiuminata Castelraimondo/Gagliole	Ins. Stefania Penna Ins. Rapaccioni Morena
Scuola secondaria	Prof.ssa Orsomando Laura Prof.ssa Farinelli Wendy



ISTITUTO COMPRENSIVO "N. STRAMPELLI"

Viale Europa 1 - 62022 CASTELRAIMONDO (MC) -tel.0737/641180 –fax 0737/641940

sito web www.icstrampelli.edu.it e-mail mcic80200e@istruzione.it -pec mcic80200e@pec.istruzione.it

Cod.Meccan. MCIC80200E - Cod.Fisc.- 81001060433

REFERENTI EDUCAZIONE MOTORIA

Scuola primaria	Ins. Carriero Donatella
Scuola secondaria	Prof.ssa Palmili Alessandra

REFERENTI FORMAZIONE

Prof.ssa Michela Rocchi

REFERENTI VALUTAZIONE primaria

Ins. Crocenzi Valentina	Ins. Emanuela Pavoni Ins. Bice Bisbocci
-------------------------	--

REFERENTI INVALSI

PRIMARIA	Ins. Emanuela Pavoni
SECONDARIA	Prof.re Masi Andrea

TIROCINANTI E TUTOR

SCUOLA	TUTOR NEOASSUNTI
PRIMARIA	Ins. Dell'Anna: Pagliari Katia Ins. Rinaldi: Penna Stefania
	TUTOR TIROCINANTI UNIVERSITÀ
PRIMARIA SECONDARIA	Ins. Bice Bisbocci Prof.ssa Vagni Silvia

COMITATO DI VALUTAZIONE DOCENTI NEOASSUNTI

PRIMARIA	Manuelli Adele
SECONDARIA	Mancini Giuliana
INFANZIA	Midei Seriana

Il Dirigente Scolastico
Dott.ssa Nicoletta Paterni