



Ministero dell'Istruzione

ISTITUTO COMPRENSIVO DI ALBIATE E TRIUGGIO

Via J.F. Kennedy, 9 – 20844 TRIUGGIO (MB)- tel/fax 0362/970161

C.F. 83011480155 - Cod. mecc. MBIC82900X

□ MBIC82900X@istruzione.it P.E.C. MBIC82900X@pec.istruzione.it www.icalbiatetriuggio.edu.it

ORGANIZZAZIONE ATTIVITÀ DIDATTICHE ANNO SCOLASTICO 2020-2021

Premessa

In ottemperanza alle ordinanze ministeriali ed alle indicazioni inerenti alla prevenzione per la limitazione del contagio da Covid-19, l'Istituto Comprensivo, in collaborazione con i Comuni di Albiate e Triuggio, ha ritenuto di riconfigurare l'organizzazione delle attività didattiche e degli ingressi delle alunne e degli alunni tenendo in particolare considerazione:

- la necessità di limitare i possibili contatti tra gruppi di alunni di classi differenti;
- la necessità di garantire il sufficiente distanziamento tra alunni e tra alunni e docenti/esperti esterni all'istituzione scolastica;
- le indicazioni delle capienze di ciascuno spazio utilizzabile per le attività didattiche.

Sono stati quindi:

- predisposti per ciascun Plesso dell'Istituto aree di attesa, punti di accesso e percorsi per il raggiungimento delle aule dedicate alle attività didattiche;
- scaglionati gli orari di ingresso, tenuto conto anche dell'organizzazione dei servizi comunali (pre-post scuola, trasporto);
- contingentati gli ingressi nelle zone di servizio (bagni, spogliatoi);
- definite le modalità di utilizzo degli spazi dedicati alle attività didattiche di piccolo gruppo.

ORGANIZZAZIONE INGRESSI/USCITE ALUNNI

Tenuto in considerazione quanto sopra descritto, gli ingressi e le uscite delle alunne e degli alunni dovranno avvenire secondo le seguenti indicazioni:

- gli alunni dovranno recarsi negli orari stabiliti per la propria classe nella specifica area di attesa;
- gli alunni dovranno attendere, distanziati e con le mascherine indossate, di essere accompagnati in classe;
- gli orari di ingresso saranno differenziati in due turni orari;
- ogni gruppo classe seguirà un preciso percorso;
- l'uscita degli alunni avverrà attraverso il percorso e verso l'area di attesa utilizzati per l'ingresso in due turni orari come previsto per gli ingressi.

Tutte le indicazioni degli orari, delle aree di attesa e dei percorsi per ciascuna classe sono illustrate nelle pagine seguenti.

ORGANIZZAZIONE PRIMI GIORNI DI SCUOLA

Per quanto riguarda il periodo dal 14 settembre al 25 settembre, tenuto conto soprattutto della carenza di personale ad oggi assegnato al nostro Istituto, è stato deliberato di ridurre l'orario delle lezioni come da tabelle seguenti.

L'orario definitivo comprensivo dei rientri pomeridiani e del servizio mensa, verrà comunicato appena possibile.



Ministero dell'Istruzione

ISTITUTO COMPRENSIVO DI ALBIATE E TRIUGGIO

Via J.F. Kennedy, 9 – 20844 TRIUGGIO (MB)- tel/fax 0362/970161

C.F. 83011480155 - Cod. mecc. MBIC82900X

□ MBIC82900X@istruzione.it P.E.C. MBIC82900X@pec.istruzione.it www.icalbiatetriuggio.edu.it

ORARIO INGRESSO USCITA ALUNNI

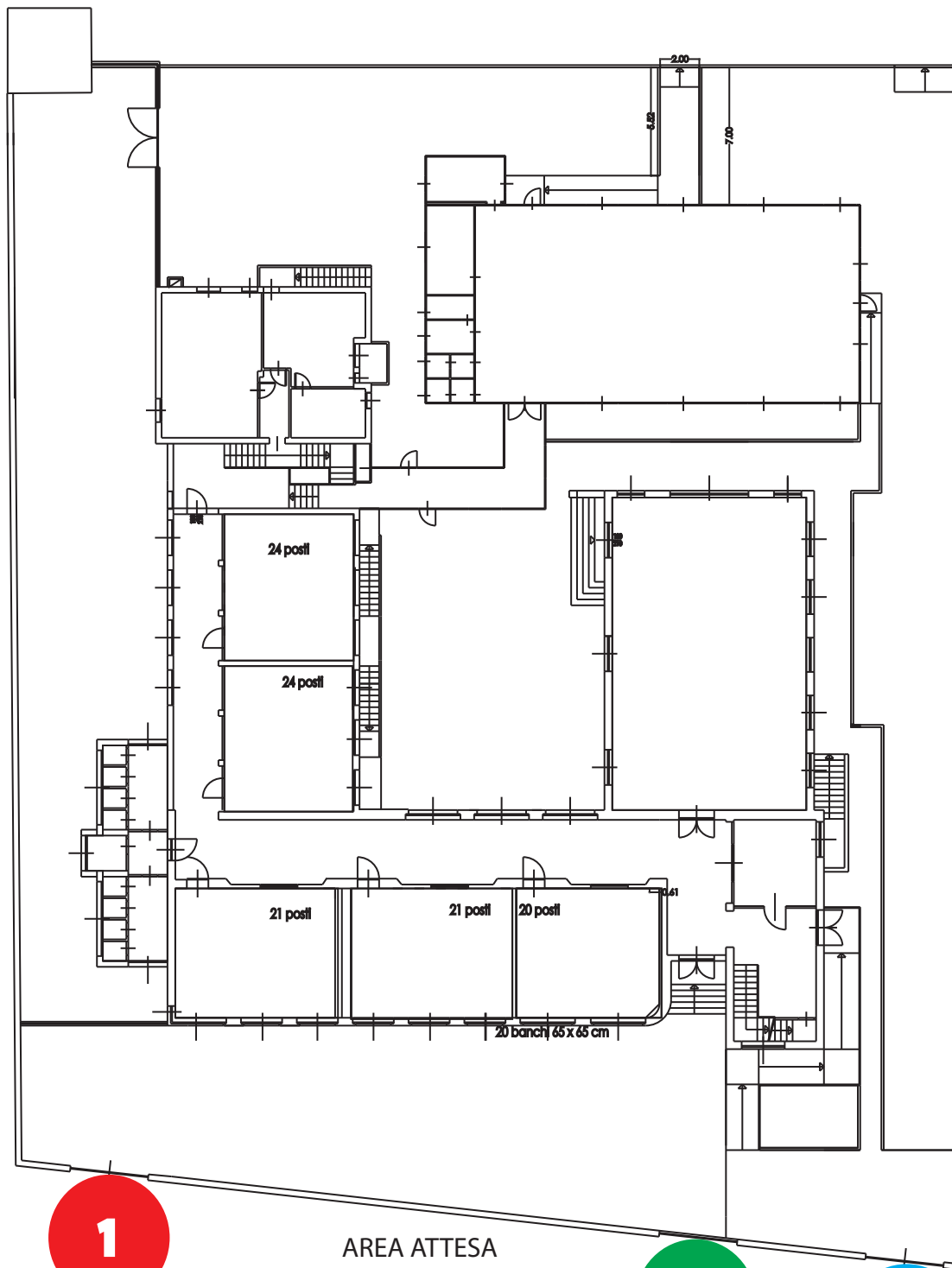
DAL GIORNO 14 SETTEMBRE AL GIORNO 25 SETTEMBRE 2020

	SCUOLA PRIMARIA "G. FALCONE", TREGASIO	SCUOLA PRIMARIA "P.BORSELLINO", TRIUGGIO	SCUOLA PRIMARIA "G. UNGARETTI", ALBIATE	SCUOLA SECONDARIA "G. CASATI", TRIUGGIO	SCUOLA SECONDARIA "E.FERMI", ALBIATE
ORARIO INGRESSO PRIMO TURNO	ORE 8.15	ORE 8.25	ORE 8.20	ORE 7.55	ORE 7.55
ORARIO INGRESSO SECONDO TURNO	ORE 8.25	ORE 8.35	ORE 8.30	ORE 8.05	ORE 8.05
ORARIO USCITA PRIMO TURNO	ORE 12.05	ORE 12.15	ORE 12.10	ORE 12.50	ORE 12.50
ORARIO USCITA SECONDO TURNO	ORE 12.15	ORE 12.25	ORE 12.20	ORE 13.00	ORE 13.00

SOLAMENTE il primo giorno di scuola, **LUNEDÌ 14 SETTEMBRE**,
gli **ALUNNI DELLE CLASSI PRIME** della scuola Primaria e Secondaria,
seguiranno l'orario di seguito indicato:
I punti di accesso e i percorsi rimarranno invariati.

	SCUOLA PRIMARIA "G. FALCONE", TREGASIO	SCUOLA PRIMARIA "P.BORSELLINO", TRIUGGIO	SCUOLA PRIMARIA "G. UNGARETTI", ALBIATE	SCUOLA SECONDARIA "G. CASATI", TRIUGGIO	SCUOLA SECONDARIA "E.FERMI", ALBIATE
ORARIO INGRESSO ALUNNI CLASSI PRIME GIORNO 14/9/2020	ORE 9.15	ORE 9.25	ORE 9.20	ORE 9.00	ORE 9.00
ORARIO USCITA ALUNNI CLASSI PRIME GIORNO 14/9/2020 PRIMO TURNO	ORE 12.05	ORE 12.15	ORE 12.10	ORE 12.50	ORE 12.50
ORARIO USCITA ALUNNI CLASSI PRIME GIORNO 14/9/2020 SECONDO TURNO	ORE 12.15	ORE 12.25	ORE 12.20	ORE 13.00	ORE 13.00

INGRESSO ALUNNI
PLESSO G. FALCONE
AREE ATTESA



1

AREA ATTESA
CANCELLI 1-2-3

2

3

CLASSE 4A
21 alunni
CLASSE 4B
21 alunni
CLASSE 2A
21 alunni
CLASSE 3B
22 alunni

PRIMO TURNO

PRIMO TURNO

SECONDO TURNO

SECONDO TURNO

CLASSE 5A
19 alunni
CLASSE 5B
21 alunni
CLASSE 1A
20 alunni
CLASSE 2B
21 alunni

PRIMO TURNO

PRIMO TURNO

SECONDO TURNO

SECONDO TURNO

CLASSE 5C
22 alunni
CLASSE 1B
21 alunni
CLASSE 3A
21 alunni

PRIMO TURNO

SECONDO TURNO

SECONDO TURNO

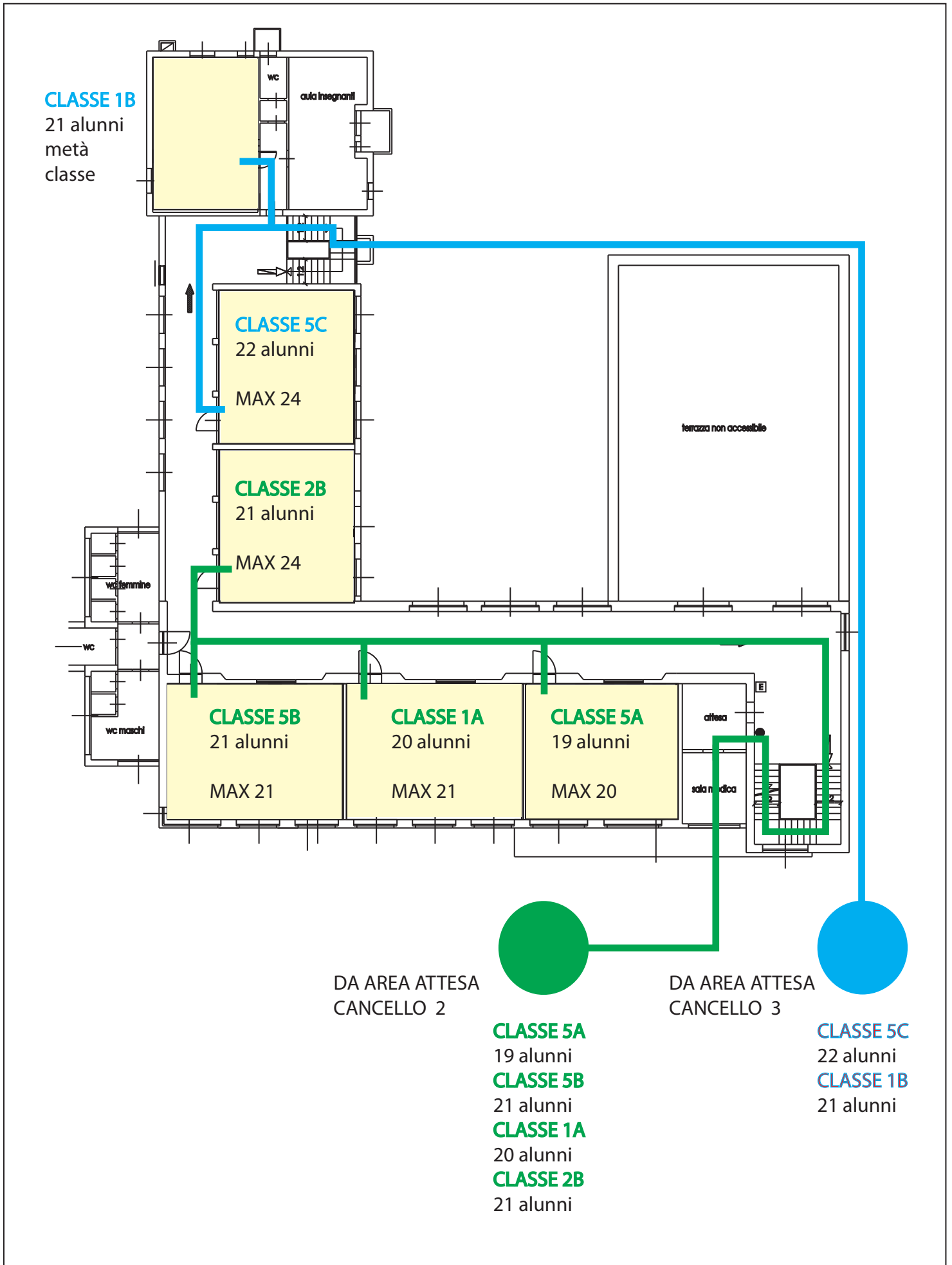
ACCESSI PLESSO G.FALCONE



INGRESSO CANCELLO PRINCIPALE
INGRESSO CORRIDOIO MENSA



INGRESSO ALUNNI
PLESSO G. FALCONE
PIANO PRIMO
PERCORSI



**INGRESSO ALUNNI
PLESSO P. BORSELLINO
AREE ATTESA**

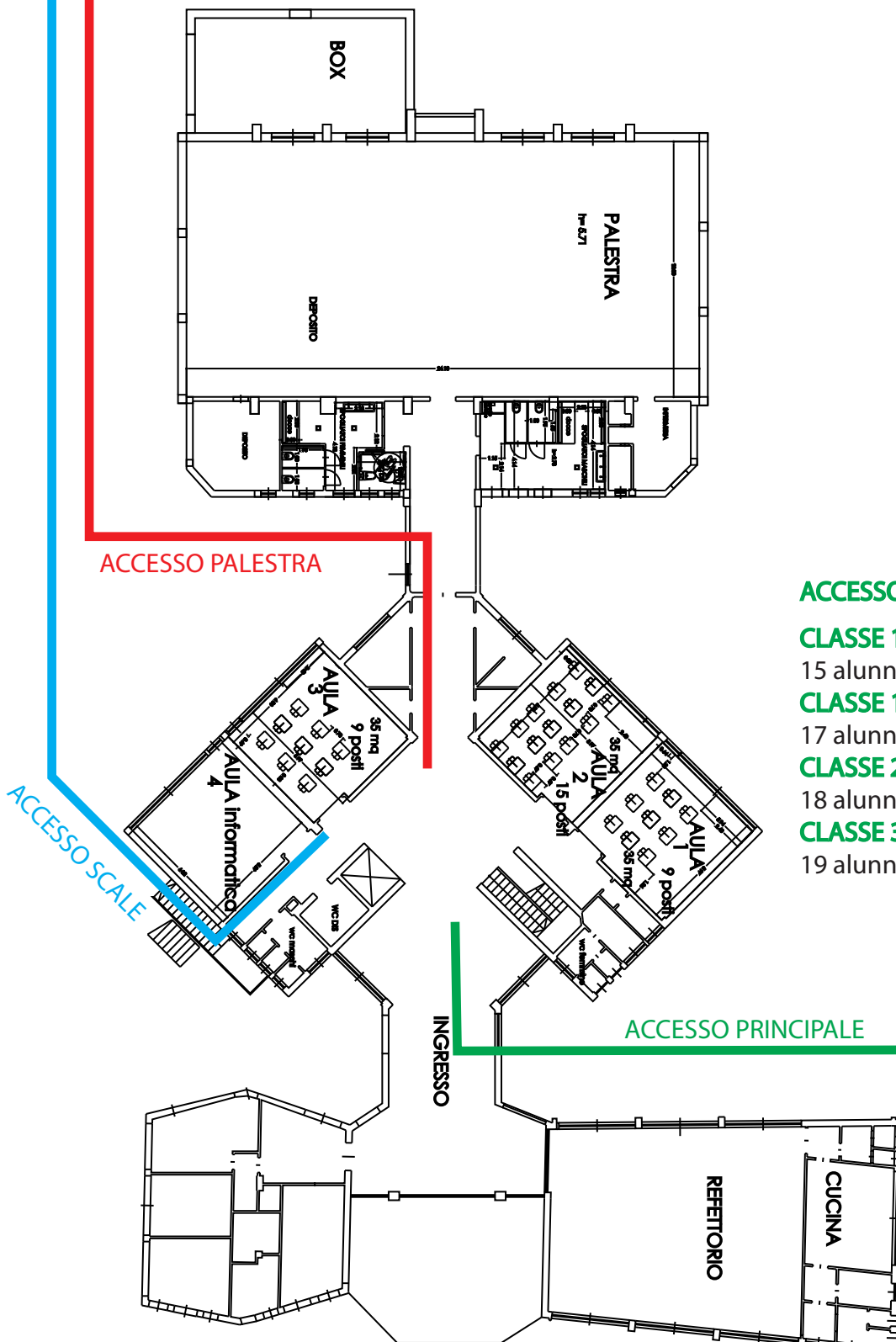
ACCESSO PALESTRA

AREA ATTESA
FERMATA BUS

- CLASSE 2A** SECONDO TURNO
17 alunni
- CLASSE 3B** SECONDO TURNO
18 alunni

ACCESSO SCALE

- CLASSE 5A** PRIMO TURNO
23 alunni
- CLASSE 4A** PRIMO TURNO
16 alunni
- CLASSE 4B** PRIMO TURNO
16 alunni



ACCESSO PRINCIPALE

- CLASSE 1A** PRIMO TURNO
15 alunni
- CLASSE 1B** PRIMO TURNO
17 alunni
- CLASSE 2B** SECONDO TURNO
18 alunni
- CLASSE 3A** SECONDO TURNO
19 alunni

AREA ATTESA
CANCELLO PRINCIPALE

ACCESSI PLESSO P.BORSELLINO

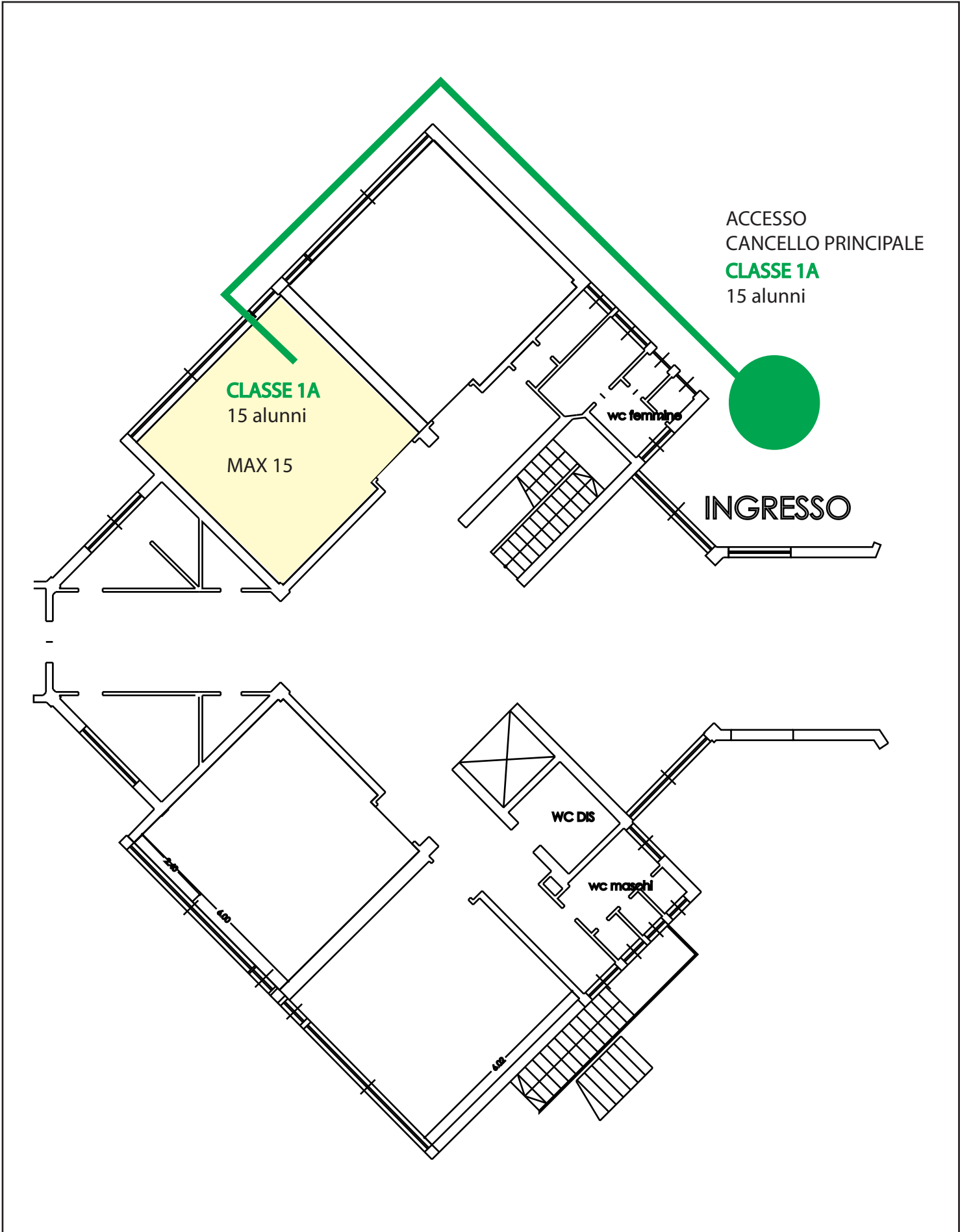


INGRESSO CANCELLO PRINCIPALE

INGRESSO DA CANCELLO VIA PEDONALE



INGRESSO ALUNNI
PLESSO P.BORSELLINO
PIANO TERRA
PERCORSI



INGRESSO ALUNNI
PLESSO P. BORSELLINO
PIANO PRIMO
PERCORSI

ACCESSO
CANCELLO PALESTRA

CLASSE 2A

17 alunni

CLASSE 3B

18 alunni

ACCESSO
CANCELLO PRINCIPALE

CLASSE 1B

17 alunni

CLASSE 3A

19 alunni

CLASSE 3A

19 alunni

MAX 21

wc femmine

CLASSE 2A

17 alunni

MAX 17

CLASSE 1B

17 alunni

MAX 17

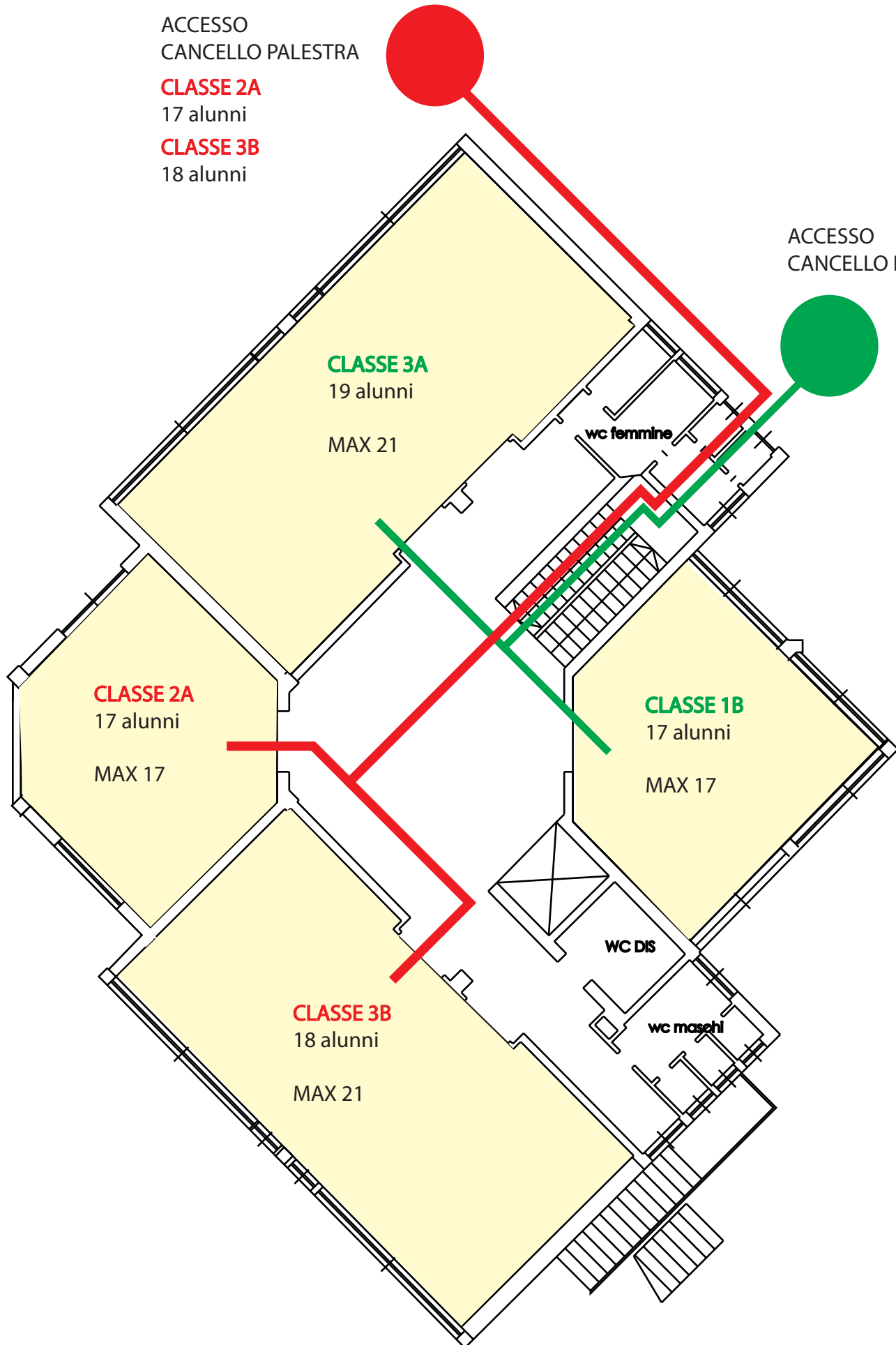
WC DIS

CLASSE 3B

18 alunni

MAX 21

wc maschi



INGRESSO ALUNNI
PLESSO P. BORSELLINO
PIANO SECONDO
PERCORSI

ACCESSO
CANCELLO PRINCIPALE



CLASSE 2B
18 alunni

CLASSE 2B
18 alunni
MAX 21

wc femmine

CLASSE 4A
16 alunni
MAX 17

CLASSE 4B
16 alunni
MAX 16

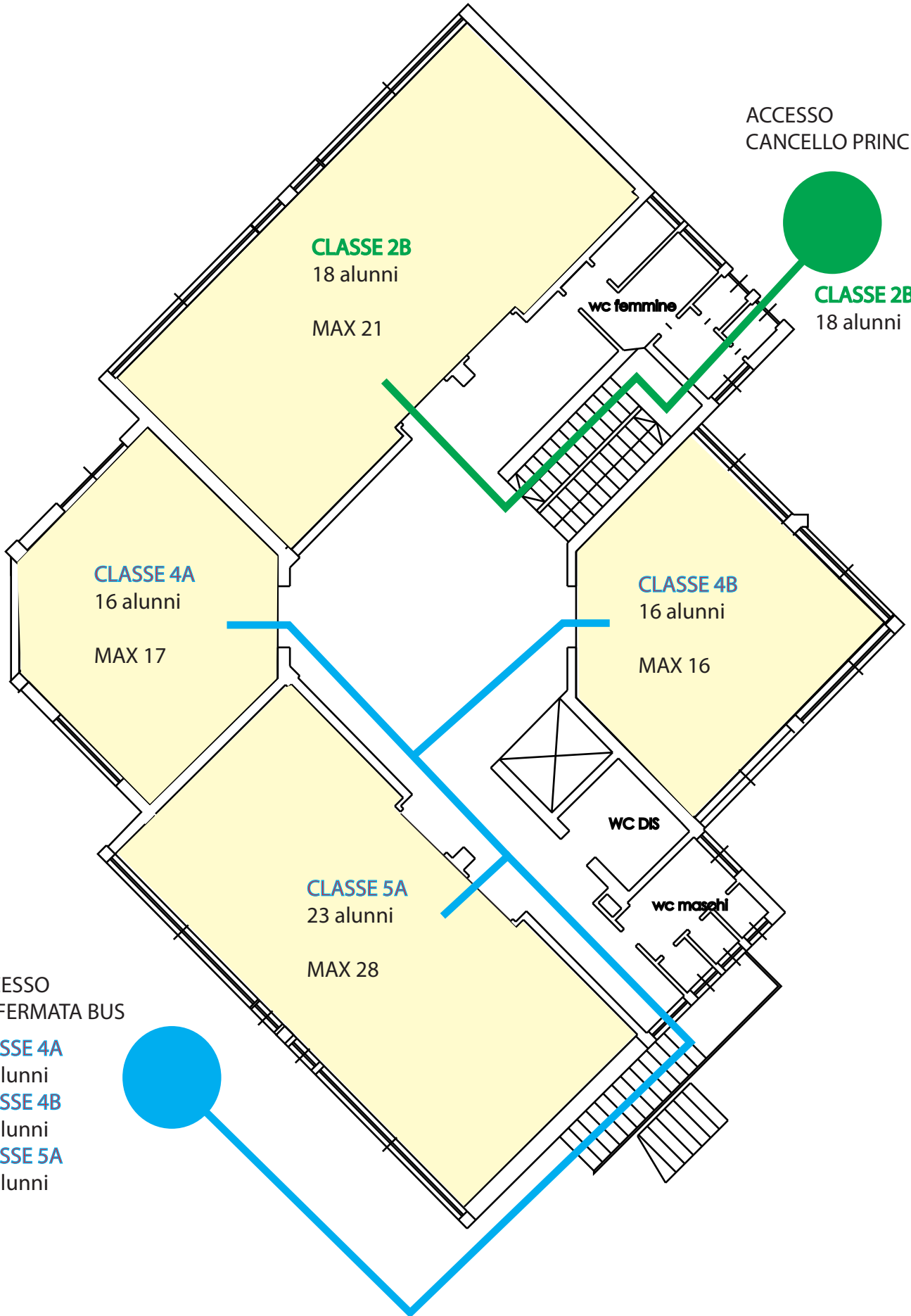
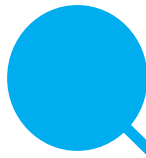
WC DIS

CLASSE 5A
23 alunni
MAX 28

wc maschi

ACCESSO
DA FERMATA BUS

CLASSE 4A
16 alunni
CLASSE 4B
16 alunni
CLASSE 5A
23 alunni



INGRESSO ALUNNI
PLESSO G.UNGARETTI
ORARIO ACCESSI

ACCESSO
CANCELLLO
AUTOBUS

ACCESSO
CANCELLLO
PRINCIPALE

CLASSE 4B PRIMO TURNO
18 alunni
CLASSE 4C PRIMO TURNO
18 alunni
CLASSE 5A SECONDO TURNO
22 alunni
CLASSE 5C SECONDO TURNO
21 alunni

PRIMO TURNO
PRIMO TURNO
SECONDO TURNO
SECONDO TURNO

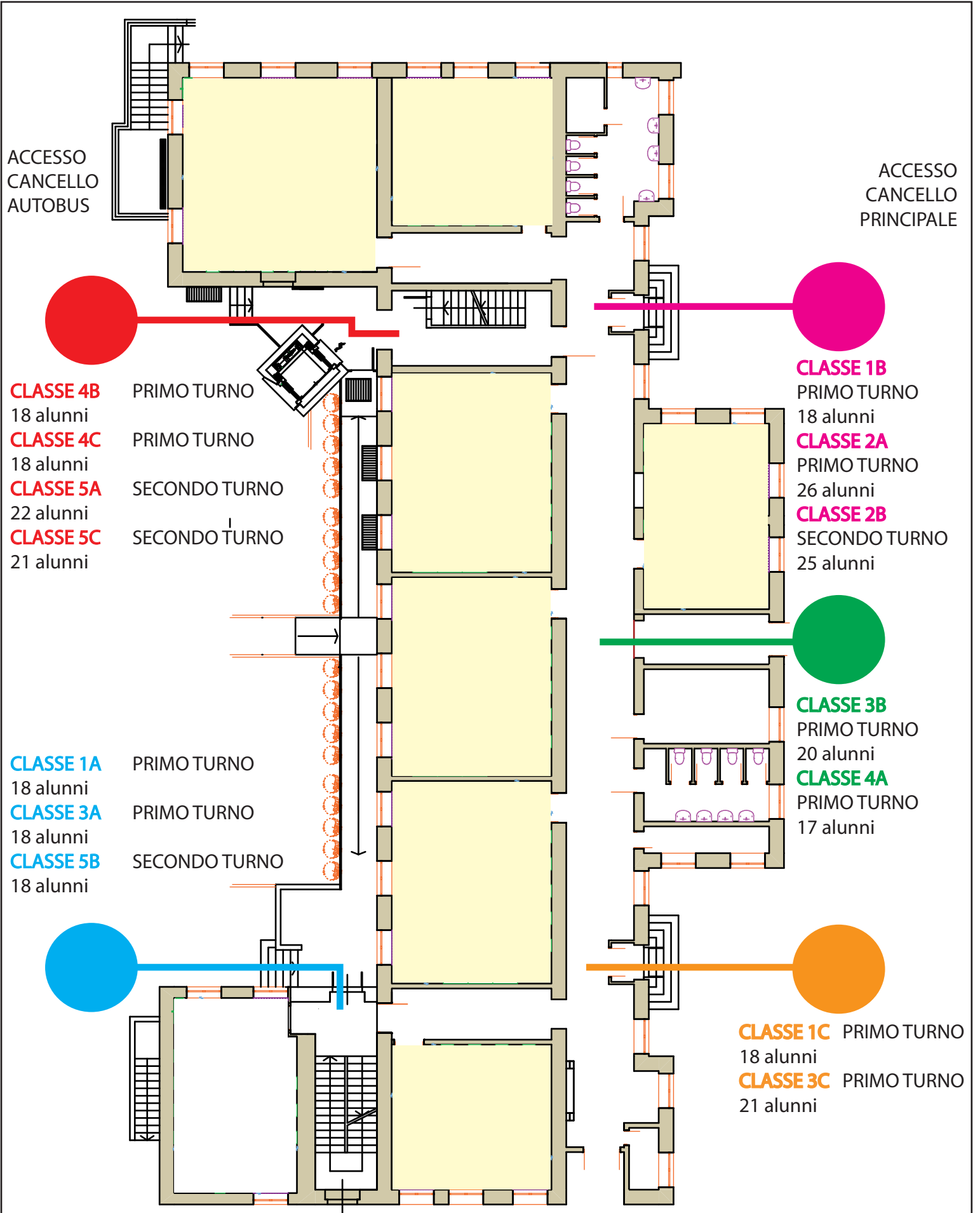
CLASSE 1A PRIMO TURNO
18 alunni
CLASSE 3A PRIMO TURNO
18 alunni
CLASSE 5B SECONDO TURNO
18 alunni

PRIMO TURNO
PRIMO TURNO
SECONDO TURNO

CLASSE 1B PRIMO TURNO
18 alunni
CLASSE 2A PRIMO TURNO
26 alunni
CLASSE 2B SECONDO TURNO
25 alunni

CLASSE 3B PRIMO TURNO
20 alunni
CLASSE 4A PRIMO TURNO
17 alunni

CLASSE 1C PRIMO TURNO
18 alunni
CLASSE 3C PRIMO TURNO
21 alunni



ACCESSI PLESSO G.UNGARETTI



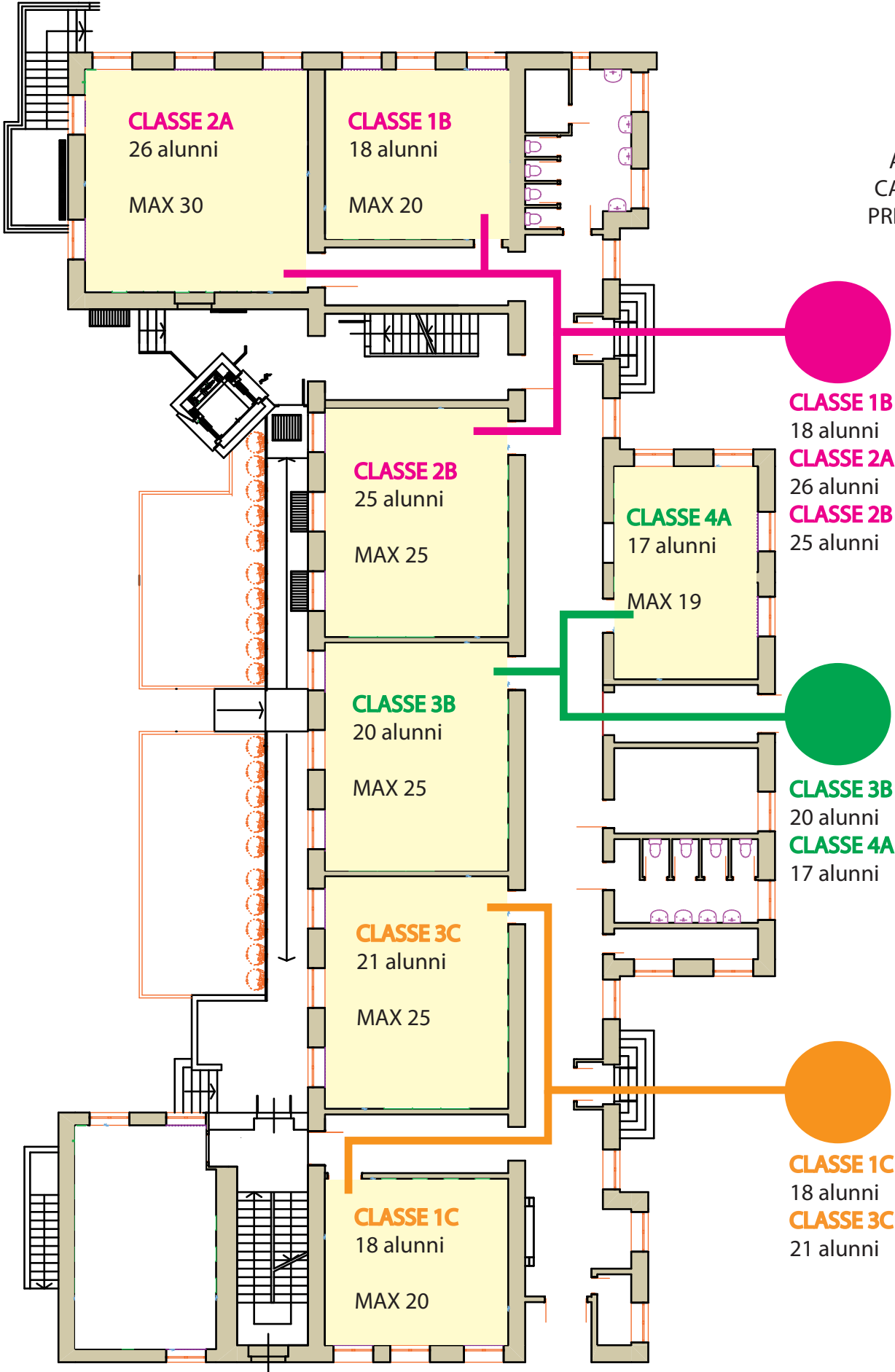
**INGRESSO DA CANCELLO PRINCIPALE
INGRESSO CANCELLO FERMATA BUS**



INGRESSO ALUNNI
PLESSO G.UNGARETTI
PIANO TERRA
PERCORSI

ACCESSO
CANCELLO
AUTOBUS

ACCESSO
CANCELLO
PRINCIPALE

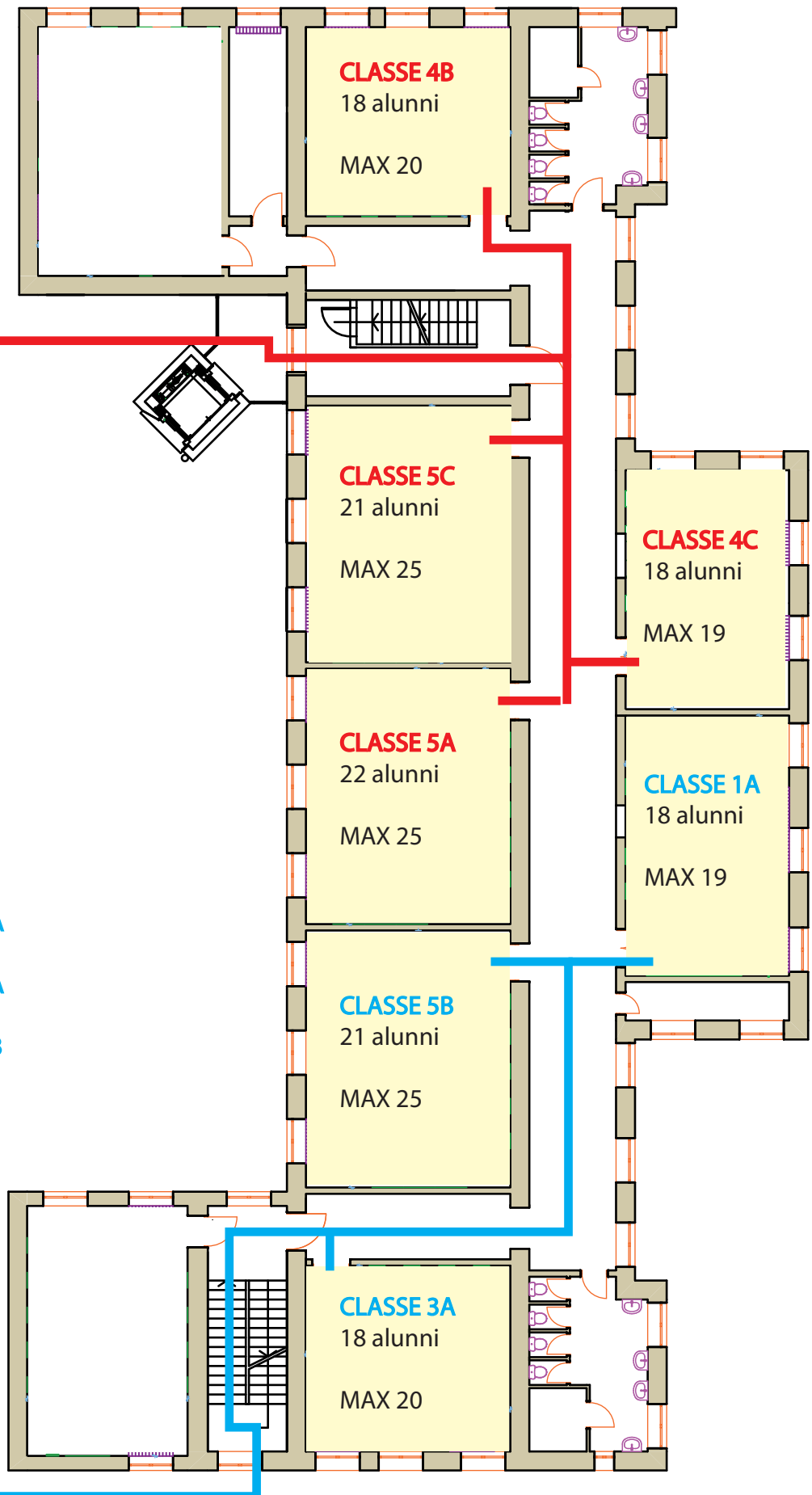


INGRESSO ALUNNI
PLESSO G.UNGARETTI
PIANO PRIMO
PERCORSI

ACCESSO
CANCELLO
AUTOBUS

CLASSE 4C
18 alunni
CLASSE 4B
18 alunni
CLASSE 5A
22 alunni
CLASSE 5C
21 alunni

CLASSE 1A
18 alunni
CLASSE 3A
19 alunni
CLASSE 5B
21 alunni



**INGRESSO ALUNNI
PLESSO G. CASATI
ORARIO**

AREA ATTESA
ACCESSO CANCELLO PALESTRA
CLASSE CAMBRIDGE PRIMO TURNO
17 alunni

CLASSE 3A PRIMO TURNO

19 alunni

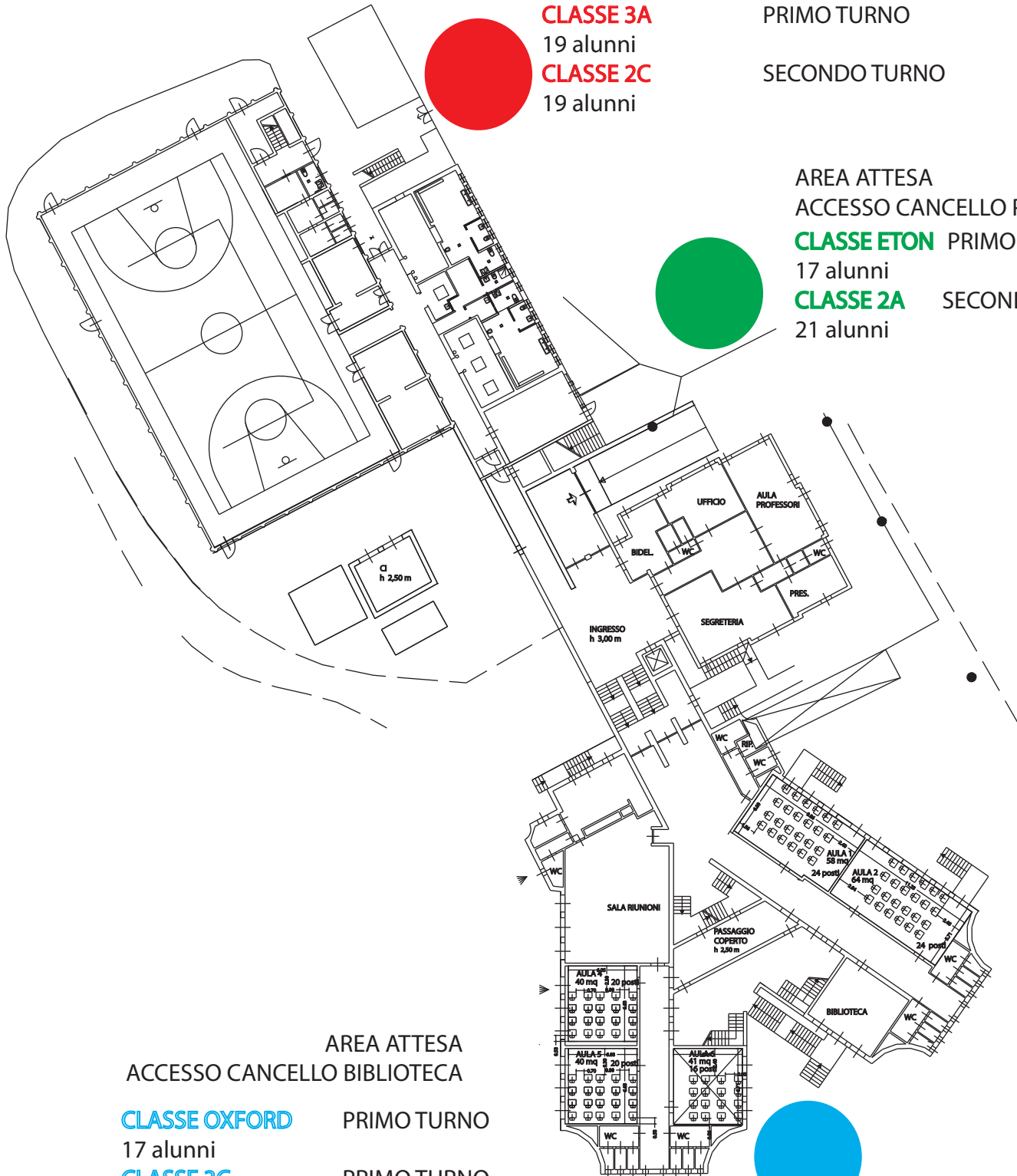
CLASSE 2C SECONDO TURNO
19 alunni

AREA ATTESA
ACCESSO CANCELLO PRINCIPALE

CLASSE ETON PRIMO TURNO

17 alunni

CLASSE 2A SECONDO TURNO
21 alunni



AREA ATTESA
ACCESSO CANCELLO BIBLIOTECA

CLASSE OXFORD PRIMO TURNO

17 alunni

CLASSE 3C PRIMO TURNO

19 alunni

CLASSE 3B PRIMO TURNO

20 alunni

CLASSE 2B SECONDO TURNO

21 alunni

ACCESSI PLESSO G.CASATI



INGRESSO CANCELLO PRINCIPALE

INGRESSO DA CANCELLO BIBLIOTECA



INGRESSI ALUNNI
PLESSO G. CASATI
PIANO TERRA

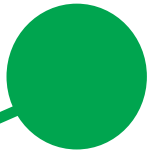
ACCESSO
CANCELLO PALESTRA

CLASSE 3A
19 alunni



ACCESSO
CANCELLO PRINCIPALE

CLASSE 2A
21 alunni



CLASSE 2A
21 alunni
MAX 25

CLASSE 2B
21 alunni
MAX 25

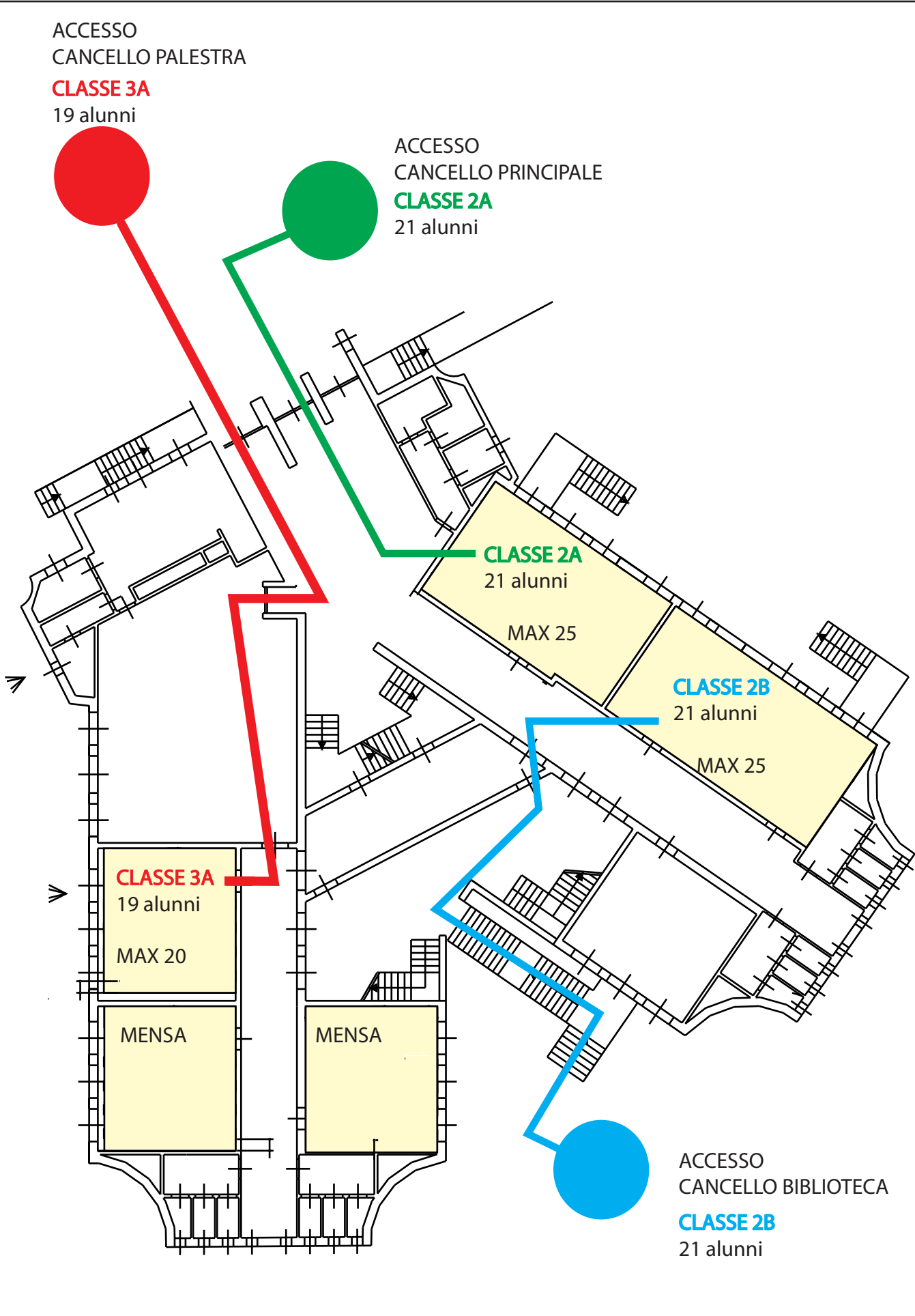
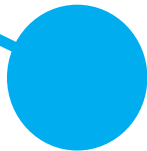
CLASSE 3A
19 alunni
MAX 20

MENSA

MENSA

ACCESSO
CANCELLO BIBLIOTECA

CLASSE 2B
21 alunni



**INGRESSO ALUNNI
PLESSO G. CASATI
PRIMO PIANO**

ACCESSO
CANCELLO PALESTRA

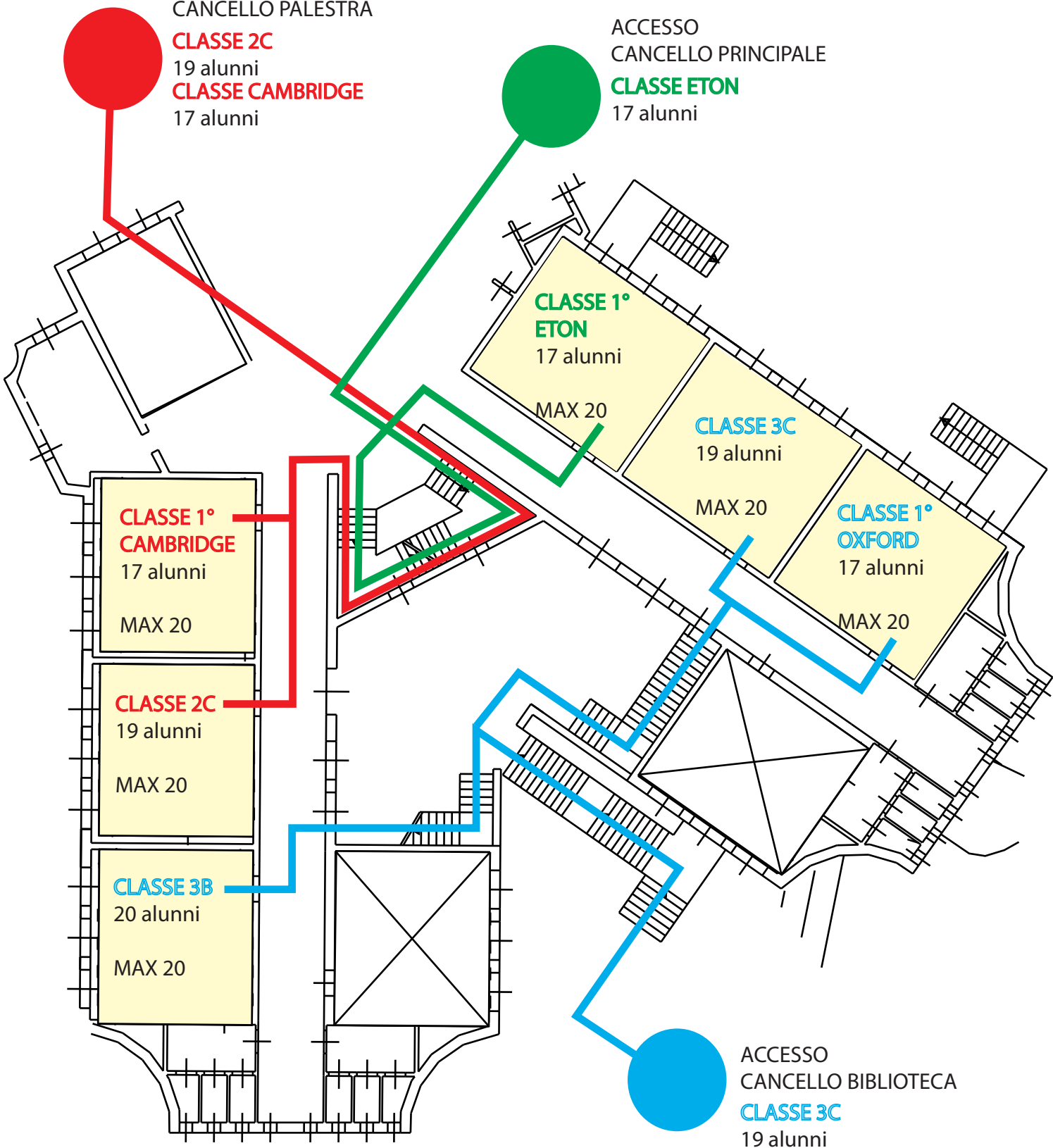
CLASSE 2C
19 alunni
CLASSE CAMBRIDGE
17 alunni

ACCESSO
CANCELLO PRINCIPALE

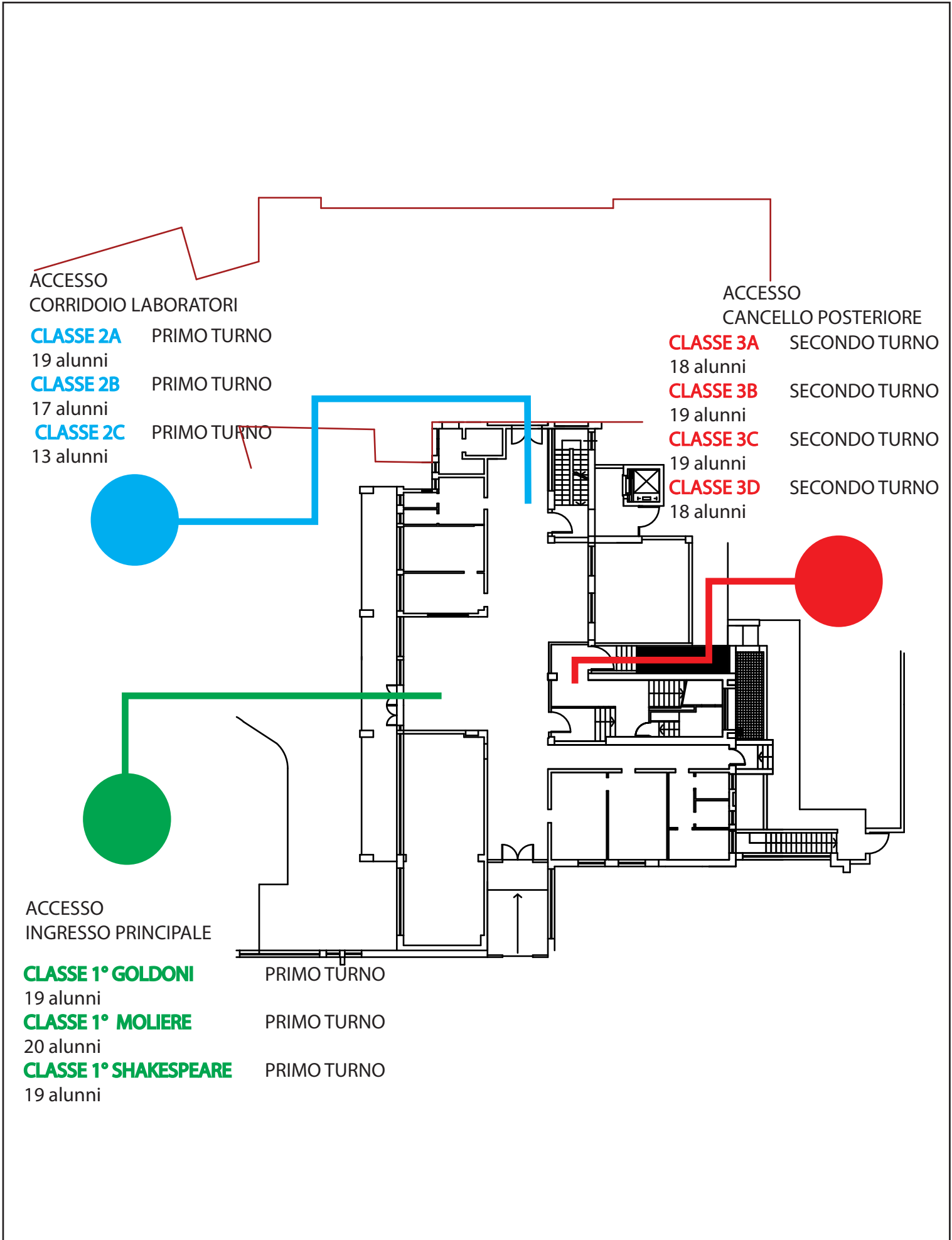
CLASSE ETON
17 alunni

ACCESSO
CANCELLO BIBLIOTECA

CLASSE 3C
19 alunni
CLASSE 3B
20 alunni
CLASSE OXFORD
17 alunni

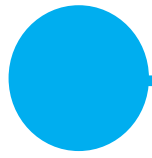


INGRESSO ALUNNI
PLESSO E. FERMI
AREE ATTESA



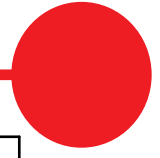
ACCESSO
CORRIDOIO LABORATORI

- CLASSE 2A** PRIMO TURNO
19 alunni
- CLASSE 2B** PRIMO TURNO
17 alunni
- CLASSE 2C** PRIMO TURNO
13 alunni



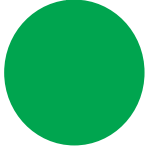
ACCESSO
CANCELLO POSTERIORE

- CLASSE 3A** SECONDO TURNO
18 alunni
- CLASSE 3B** SECONDO TURNO
19 alunni
- CLASSE 3C** SECONDO TURNO
19 alunni
- CLASSE 3D** SECONDO TURNO
18 alunni



ACCESSO
INGRESSO PRINCIPALE

- CLASSE 1° GOLDONI** PRIMO TURNO
19 alunni
- CLASSE 1° MOLIERE** PRIMO TURNO
20 alunni
- CLASSE 1° SHAKESPEARE** PRIMO TURNO
19 alunni

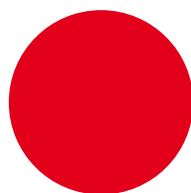


ACCESSI PLESSO E. FERMI

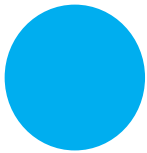


INGRESSO CANCELLO PRINCIPALE

INGRESSO DA CANCELLO POSTERIORE VIA CARDUCCI



INGRESSO ALUNNI
PLESSO E. FERMI
PIANO PRIMO
PERCORSI



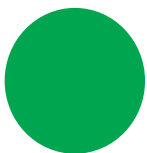
ACCESSO
CORRIDOIO LABORATORI

CLASSE 2A

19 alunni

CLASSE 2B

17 alunni



ACCESSO
INGRESSO PRINCIPALE

CLASSE 1° GOLDONI

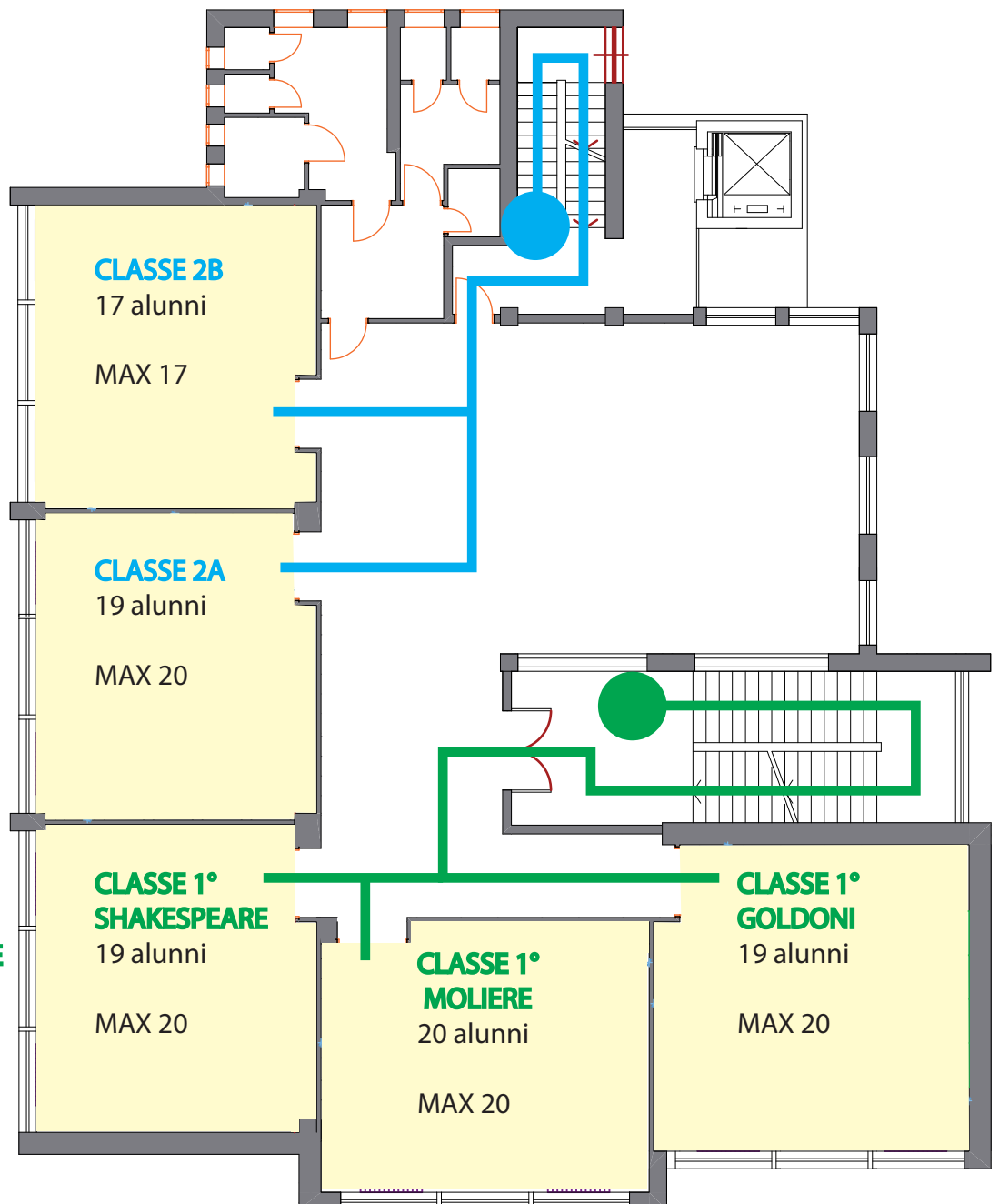
19 alunni

CLASSE 1° MOLIERE

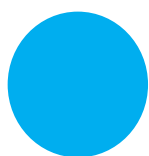
20 alunni

CLASSE 1° SHAKESPEARE

19 alunni

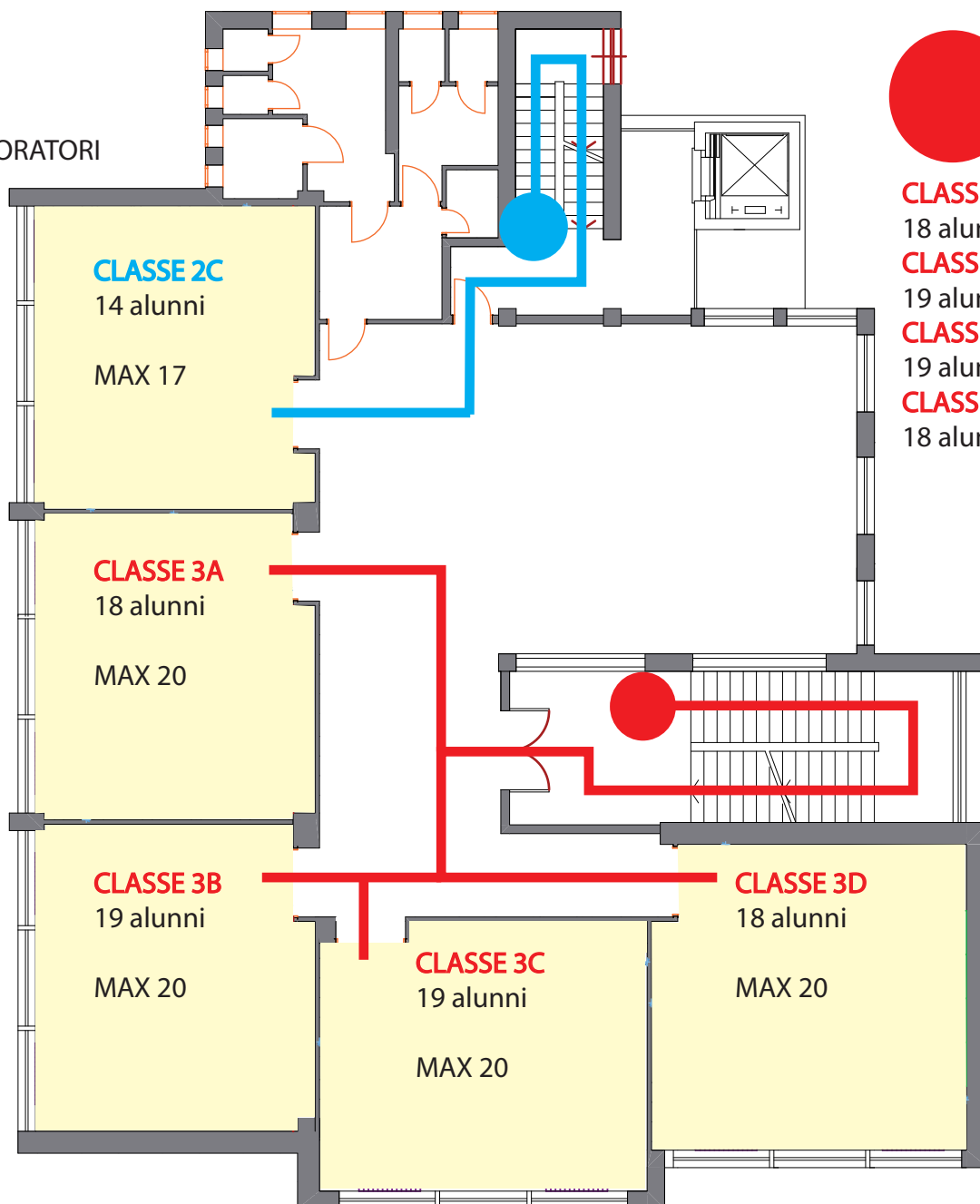


INGRESSO ALUNNI
PLESSO E. FERMI
PIANO SECONDO
PERCORSI



ACCESSO
CORRIDOIO LABORATORI

CLASSE 2C
14 alunni



ACCESSO
CANCELLO POSTERIORE



CLASSE 3A
18 alunni
CLASSE 3B
19 alunni
CLASSE 3C
19 alunni
CLASSE 3D
18 alunni