

SECONDARIA "LUINI"

ISTITUTO COMPRENSIVO "LINA MANDELLI"

	DOCENTI	COLLABORATORI	ALUNNI
ENTRATA ED ACCOGLIENZA DEGLI ALLIEVI (h. 7:50-7:55)	<p>Il personale docente deve trovarsi sul luogo di lavoro almeno 5 minuti prima dell'orario d'inizio del proprio turno di lavoro.</p> <p>I docenti devono attendere gli alunni nelle rispettive aule, vigilando il percorso degli alunni dal corridoio fino all'accesso in classe.</p> <p>L'insegnante di classe deve annotare tempestivamente ogni assenza sul registro di classe.</p> <p>I docenti sono tenuti a segnalare in segreteria ed ai responsabili di plesso eventuali propri ritardi, in modo da predisporre tempestivamente la temporanea vigilanza della classe.</p>	<p>Il personale in servizio all'ingresso deve assicurare la costante presenza nei pressi dei cancelli durante tutto il periodo necessario all'ingresso degli alunni.</p> <p>Il personale collaboratore scolastico ai piani deve vigilare il passaggio dei ragazzi sulle scale.</p>	<p>I ragazzi devono entrare seguendo le indicazioni fornite e rispettando l'ingresso assegnato alla propria classe.</p> <p>Gli alunni devono entrare in modo ordinato, senza correre e spingere, dirigendosi verso la propria aula senza deviazioni.</p> <p>I genitori non possono accompagnare i figli all'interno dell'edificio o fino alle aule, se non espressamente autorizzati.</p> <p>Gli alunni in ritardo, devono passare dal cancello principale (via Luini) e quindi dal collaboratore scolastico all'ingresso per le procedure relative alla gestione degli ingressi fuori orario.</p>

SECONDARIA "LUINI"

ISTITUTO COMPRENSIVO "LINA MANDELLI"

	DOCENTI	COLLABORATORI	ALUNNI
ASSENZE DEGLI ALLIEVI	Gli insegnanti devono provvedere alla quotidiana registrazione delle presenze e delle assenze degli alunni sul registro, informando il DS dei casi di prolungata assenza o di assenza con dubbia motivazione.		
ENTRATE POSTICIPATE / IN RITARDO Ogni entrata posticipata che abbia carattere di continuità nel tempo deve essere preventivamente autorizzata dal DS, previa richiesta scritta dei genitori o di chi esercita la potestà parentale.	L'insegnante di classe deve annotare tempestivamente ogni entrata posticipata sul registro di classe.	Il personale collaboratore scolastico o, in carenza dello stesso, altro personale scolastico presente accompagna in classe gli alunni che giungono a scuola in orario posticipato.	Gli alunni in ritardo, devono passare dal cancello principale (via Luini) e quindi dal collaboratore scolastico all'ingresso per le procedure relative alla gestione degli ingressi fuori orario. Gli alunni che giungono a scuola in orario posticipato in modo occasionale, sono accompagnati in classe dal personale collaboratore scolastico o, in carenza dello stesso, da altro personale scolastico presente.

	DOCENTI	COLLABORATORI	ALUNNI
LEZIONI / VIGILANZA CORRIDOI	<p>I docenti (di disciplina o sostegno) non possono abbandonare l'aula o essere distolti dal servizio a causa dell'uso del cellulare per attività personali, convocazioni in segreteria, telefonate, comunicazioni tra colleghi. Tutte le comunicazioni (telefonate, servizi di segreteria) vanno fornite al docente al termine del servizio. Sono naturalmente fatti salvi gravi e urgenti motivi: in questo caso deve essere altresì assicurata la vigilanza della classe.</p> <p>I docenti sono invitati ad osservare le seguenti indicazioni per le uscite degli alunni dalla classe:</p> <ul style="list-style-type: none"> - per le uscite in bagno può essere autorizzato un solo alunno/a alla volta; - è vietato incaricare gli alunni di prelevare materiale in aula docenti come anche inviarli in bidelleria per comunicazioni/ricieste; <p>I docenti verificano i tempi di uscita e permanenza degli alunni in bagno e si assicurano che sia garantita la sorveglianza durante gli spostamenti.</p>	<p>I collaboratori in servizio ai piani devono rimanere costantemente al piano nel luogo assegnato, salvo nei momenti in cui sono necessari altri servizi urgenti (come l'accompagnamento in infermeria). In caso di allontanamento dalla propria postazione dovranno avvisare un collega per la sostituzione.</p> <p>E' fatto divieto ai collaboratori scolastici di usare il cellulare per attività personali durante l'orario di servizio, salvo per gravi e urgenti motivi.</p> <p>La presenza dei collaboratori alla vigilanza ai piani è fondamentale durante l'intervallo e i cambi ora: in quel momento sono sospesi tutti gli altri servizi, ad eccezione del primo soccorso.</p>	<p>Per agevolare gli spostamenti all'interno dell'aula e dall'aula verso il corridoio, è necessario che il materiale scolastico non costituisca intralcio alla circolazione delle persone.</p> <p>Si ricorda il corretto posizionamento degli zaini degli alunni in aula ed eventualmente nel corridoio.</p> <p>Gli studenti non possono tenere acceso né tantomeno utilizzare il cellulare per attività personali durante l'orario di lezione.</p>

SECONDARIA "LUINI"

ISTITUTO COMPRENSIVO "LINA MANDELLI"

	DOCENTI	COLLABORATORI	ALUNNI
CAMBI ORA	<p>Il cambio d'ora dovrà essere tempestivo, gli alunni dovranno rimanere in classe. Non è possibile lasciare incustodita una classe, neppure per recarsi nella classe di lezione dell'ora successiva; in questo caso la classe potrà essere affidata temporaneamente al collaboratore in servizio al piano per la vigilanza degli alunni, o ad un collega disponibile.</p> <p>È importante ricordare agli studenti di aprire le finestre per favorire il ricambio dell'aria in ogni classe.</p>	<p>I collaboratori scolastici in servizio ai piani sospendono ogni servizio diverso e devono trovarsi ai piani.</p>	<p>Gli alunni attendono in classe il docente dell'ora successiva.</p>
INTERVALLO	<p>La responsabilità della vigilanza degli alunni, durante tutto l'intervallo è assegnata al docente previsto secondo la tabella interna predisposta e non modificabile tramite accordo tra colleghi.</p> <p>I docenti devono posizionarsi all'esterno della propria aula in modo da non lasciare zone dei corridoi prive di vigilanza.</p>	<p>I collaboratori scolastici devono rigorosamente prestare servizio negli spazi assegnati.</p> <p>I collaboratori scolastici in servizio ai piani vigilano sul corretto uso dei bagni, evitando pericolosi assembramenti di alunni.</p>	<p>Nel caso in cui l'intervallo sia effettuato all'aperto, gli alunni non possono utilizzare o muoversi in spazi non controllabili dal docente.</p>

SECONDARIA "LUINI"

ISTITUTO COMPRENSIVO "LINA MANDELLI"

	DOCENTI	COLLABORATORI	ALUNNI
<p>ALLONTANAMENTO DALLA CLASSE E SPOSTAMENTI É espressamente vietato l'allontanamento di alunni dall'aula per motivi di natura disciplinare, senza una loro adeguata vigilanza.</p>	<p>I docenti avranno cura di non consentire, favorire o promuovere l'allontanamento degli alunni dal luogo di attività.</p>	<p>Qualora l'allontanamento dovesse rendersi necessario, gli alunni dovranno essere adeguatamente vigilati dai collaboratori scolastici o dal docente.</p>	<p>Gli spostamenti degli alunni, interni all'edificio, devono avvenire solo in presenza di adeguata vigilanza da parte dei docenti o dei collaboratori scolastici in modo ordinato e avendo cura di guidare gli alunni in modo da non recare disturbo alle attività.</p>
<p>TEMPORANEA ASSENZA DELL'INSEGNANTE</p>	<p>L'insegnante che deve eccezionalmente ed occasionalmente allontanarsi dall'aula o dal luogo di attività deve provvedere ad assegnare la temporanea vigilanza degli alunni al personale collaboratore scolastico o ad altro insegnante disponibile.</p>	<p>Qualora una classe o sezione rimanga senza la necessaria sorveglianza per improvviso allontanamento dell'insegnante, per ritardo dello stesso o per qualsiasi altro motivo, il collaboratore scolastico deve tempestivamente darne comunicazione al responsabile di plesso o, in assenza di quest'ultimo, alla segreteria e fare sorveglianza sulla classe fino all'arrivo di personale docente I collaboratori scolastici in servizio nel piano devono accertarsi all'inizio dell'ora che in tutte le classi sia in servizio un docente.</p>	

SECONDARIA "LUINI"

ISTITUTO COMPRENSIVO "LINA MANDELLI"

	DOCENTI	COLLABORATORI	ALUNNI
<p>USCITE ANTICIPATE Ogni uscita anticipata che abbia carattere di continuità nel tempo deve essere preventivamente autorizzata dal DS, previa richiesta scritta dei genitori o di chi esercita la potestà parentale.</p> <p>La presente disposizione vale anche per l'uscita delle 13:19 degli alunni iscritti alla mensa, a meno che non sia stata chiesta dai genitori e autorizzata dal DS per un periodo di tempo limitato.</p>	<p>Qualora un alunno esca prima del termine delle lezioni, il docente in servizio nell'ora di uscita firmerà il permesso, annoterà tempestivamente l'uscita anticipata nel registro di classe.</p> <p>In caso di ripetute uscite anticipate l'insegnante ne informerà il DS.</p> <p>Il docente consentirà l'allontanamento dalla classe, affidando l'alunno al collaboratore scolastico, solo nel momento in cui è presente a scuola il genitore o la persona delegata che firmerà sull'apposito registro per il ritiro.</p>	<p>Il collaboratore scolastico accompagna l'alunno dalla classe all'ingresso, solo nel momento in cui è presente a scuola il genitore o la persona delegata che firmerà sull'apposito registro per il ritiro.</p>	<p>Ogni uscita anticipata, non dovuta ad evento accaduto a scuola (malore, infortunio, ecc.), deve essere di norma preannunciata per iscritto dal genitore all'insegnante mediante scrittura firmata sul diario.</p>

ISTITUTO COMPRENSIVO "LINA MANDELLI"

	DOCENTI	COLLABORATORI	ALUNNI
USCITA (h. 13:19 h. 16:01)	<p>Gli insegnanti in servizio nell'ultima ora di lezione accompagneranno gli alunni che tornano a casa fino alle porte di uscita al piano terra, ponendosi in posizione tale da vigilare l'uscita dalla porta dell'edificio e il corretto spostamento degli alunni.</p> <p>Nel caso fossero presenti alunni che non sono autorizzati all'uscita autonoma, i docenti dell'ultima ora di lezione si devono assicurare che tali alunni attendano (con un collaboratore) nell'ingresso l'arrivo di chi esercita la potestà parentale, o suo delegato, al ritiro da scuola.</p> <p>I docenti dovranno accompagnare il gruppo di alunni della classe/laboratorio che accede al servizio mensa fino al seminterrato e affidare il gruppo agli insegnanti incaricati del servizio mensa. L'affidamento degli alunni all'insegnante in servizio in mensa avviene nell'atrio del seminterrato.</p>	<p>I collaboratori scolastici in servizio dovranno porsi in un luogo tale da vigilare tutto il tratto di uscita, i parcheggi delle biciclette fino all'uscita, per tutto il tempo necessario all'uscita di tutti gli alunni, invitando, se necessario, i ragazzi con la bicicletta ad accompagnarla a piedi fino all'arrivo in strada.</p>	<p>Gli alunni devono uscire in modo ordinato, senza correre e spingere; non è consentita l'uscita di alunni non sorvegliati dal proprio insegnante.</p> <p>I ragazzi con la bicicletta devono accompagnarla a piedi fino all'arrivo in strada.</p> <p>I genitori, o i loro delegati, devono evitare di accalcarsi all'uscita, ostacolando il regolare deflusso degli alunni; è vietato attendere gli alunni all'interno dell'edificio, salvo particolari autorizzazioni della direzione.</p>

SECONDARIA "LUINI"

ISTITUTO COMPRENSIVO "LINA MANDELLI"

PLANIMETRIE CON SUDDIVISIONE AREE DI SORVEGLIANZA

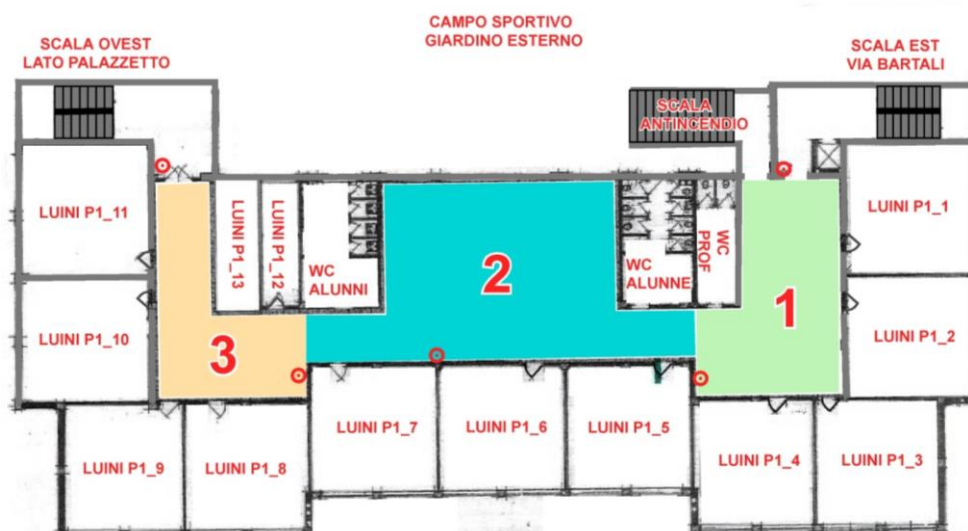
LUINI piano secondo

○ = ANTINCENDIO
▨ = SCALE



LUINI piano primo

○ = ANTINCENDIO
▨ = SCALE



REGOLAMENTO PER IL PERSONALE SERVIZIO DI VIGILANZA DEGLI ALLIEVI

SECONDARIA "LUINI"

ISTITUTO COMPRENSIVO "LINA MANDELLI"

LUNEDÌ		ENTRATA 7:50 - 7:55	1° SPAZIO	2° SPAZIO	1° INTERVALLO 9:39-9:43 - 9:44-9:47		3° SPAZIO	4° SPAZIO	II° INTERVALLO 11:27-11:31 - 11:32-11:35		5° SPAZIO	6° SPAZIO	USCITA 13:19 - MENSA	7° SPAZIO	8° SPAZIO	9° SPAZIO	USCITA 16:01 - FINE										
PIANO TERRA	2 CANCELLI	2 collab	CHIUSI	CHIUSI	CHIUSI		CHIUSI	CHIUSI	CHIUSI		CHIUSI	CHIUSI	2 collab	CHIUSI	CHIUSI	CHIUSI	2 collab										
	ATRIO	-	2 collab	2 collab	2 collab		2 collab	2 collab	2 collab		2 collab	2 collab	2 collab	2 collab	1 collab	1 collab	-										
SCALE (est+ovest)		1 collab	-	-	-		-	-	-		-	-	-	-	-	-	-										
PIANO 1°	ZONA 1 (corridoio scale est)	RUSSO PAOLONE BRAITO	1 collab	1 collab	RUSSO PAOLONE BRAITO	RUSSO TOSI DI LULLO	1 collab	1 collab	TOSI SALVINO MORIELLO	MORIELLO SALVINO CASATI	1 collab	1 collab	SALVINO FUSCO CASATI	? AULA MULTIF	? AULA MULTIF	? AULA MULTIF	? AULA MULTIF										
	BAGNI F.	-			1 collab + TOSI CALASCIONE G. PRIORI	1 collab + SALVINO BRAITO PRIORI			1 collab				1 collab	1 collab	CHIUSO	CHIUSO	CHIUSO	CHIUSO	CHIUSO								
	ZONA 2 (atrio armadietti)	MORIELLO CALASCIONE G. PRIORI			1 collab	1 collab			1 collab	1 collab			1 collab	1 collab	1 collab	1 collab	1 collab	1 collab	-	-	-	-					
	BAGNI M.	-			1 collab				1 collab				1 collab	1 collab	1 collab	1 collab	1 collab	1 collab	CHIUSO	CHIUSO	CHIUSO	CHIUSO	CHIUSO				
	ZONA 3 (corridoio scale ovest)	DI LULLO TERENGI			DI LULLO TERENGI	CASATI MORIELLO			1 collab	1 collab			1 collab	1 collab	1 collab	1 collab	1 collab	1 collab	PRIORI MELE	? INFO_1 /AULA TECNO	? INFO_1 /AULA TECNO	? INFO_1 /AULA TECNO	? INFO_1 /AULA TECNO (RAGNO)				
	SCALE (est+ovest)	1 collab			-	-			-				-	-	-		-	-	-	-	-	-	-	-			
PIANO 2°	ZONA 4 (corridoio scale est)	PISTILLI CARUGO	1 collab	1 collab	VISCARDI CARUGO	latino CARUGO	1 collab	1 collab	VISCARDI PISTILLI	laboratori RAGNO	1 collab	1 collab	laboratori VICENTI	1 collab	1 collab	1 collab	1 collab	DI PAOLANTONIO									
	BAGNI F.	-			1 collab + CALASCIONE A. DI PILATO VANELLI	1 collab + CALASCIONE A. +TERENGI BERARDI latino			1 collab				1 collab					1 collab	CHIUSO	1 collab	CHIUSO						
	ZONA 5 (atrio armadietti)	CALASCIONE A. VISCARDI VANELLI			1 collab	1 collab			1 collab	1 collab			1 collab					1 collab	1 collab	1 collab	1 collab	1 collab	1 collab	1 collab	1 collab	1 collab	-
	BAGNI M.	-			1 collab				1 collab				1 collab					1 collab	1 collab	1 collab	1 collab	1 collab	CHIUSO	1 collab	1 collab	1 collab	CHIUSO
	ZONA 6 (corridoio scale ovest)	BERARDI VIGANO' BRAMBILLA S.			BERARDI VICENTI BRAMBILLA S.	DI PILATO latino VICENTI			1 collab	1 collab			1 collab					1 collab	BRAMBILLA S. RAGNO VIGANO' VICENTI	VIGANO' laboratori BOTTINI	1 collab	1 collab	BOTTINI laboratori DI PILATO	1 collab	1 collab	1 collab	1 collab

Firmato digitalmente da DANIELE GATTI

REGOLAMENTO PER IL PERSONALE SERVIZIO DI VIGILANZA DEGLI ALLIEVI

SECONDARIA "LUINI"

ISTITUTO COMPRENSIVO "LINA MANDELLI"

MARTEDÌ		ENTRATA 7:50 - 7:55	1° SPAZIO	2° SPAZIO	1° INTERVALLO 9:39-9:43 - 9:44-9:47		3° SPAZIO	4° SPAZIO	II° INTERVALLO 11:27-11:31 - 11:32-11:35		5° SPAZIO	6° SPAZIO	USCITA 13:19 - FINE
PIANO TERRA	2 CANCELLI	2 collab	CHIUSI	CHIUSI	CHIUSI		CHIUSI	CHIUSI	CHIUSI		CHIUSI	CHIUSI	2 collab
	ATRIO	1 collab	2 collab	2 collab	1 collab		2 collab	2 collab	2 collab		2 collab	2 collab	-
	SCALE (est+ovest)	1 collab	-	-	-		-	-	-		-	-	-
PIANO 1°	ZONA 1 (corridoio scale est)	MORIELLO CASATI FUSCO	1 o 2 collab	1 o 2 collab	CASATI (LUCCINI) DI LULLO	RUSSO PAOLONE +LUCCINI CASATI	1 o 2 collab	2 collab	RUSSO PAOLONE DI LULLO	SALVINO PAOLONE BRAITO	2 collab	2 collab	SALVINO PAOLONE BRAITO
	BAGNI F.	-			1 collab				1 collab				CHIUSO
	ZONA 2 (atrio armadietti)	BERARDI CALASCIONE G. VICENTI			BERARDI CALASCIONE G. COLANTONI	CALASCIONE G. TOSI COLANTONI			SALVINO CASATI DI PILATO	GASPERINI MORIELLO PRIORI			2 collab
	BAGNI M.	-			1 collab				1 collab				CHIUSO
	ZONA 3 (corridoio scale ovest)	TOSI CALASCIONE A.			MORIELLO BRAMBILLA V. (LUCCINI)	DI LULLO BRAMBILLA V.			FUSCO MELE +TERENGGHI	GUCCIONE DI PILATO			MELE
	SCALE (est+ovest)	1 collab			-	-			-				-
PIANO 2°	ZONA 4 (corridoio scale est)	RAGNO CARUGO	1 collab	1 collab	PISTILLI CARUGO	VICENTI PISTILLI	1 o 2 collab	2 collab	PISTILLI VICENTI	PISTILLI +VICARDI FUSCO	2 collab	2 collab	VISCARDI DI PILATO
	BAGNI F.	-			1 collab				1 collab				CHIUSO
	ZONA 5 (atrio armadietti)	BRAMBILLA V. DI PAOLANTONIO MELE			CALASCIONE A. DI PAOLANTONIO MELE	CALASCIONE A. FUSCO DI PAOLANTONIO			LUCCINI VISCARDI DI PAOLANTONIO	LUCCINI +TERENGGHI BRAMBILLA V. MELE+VANELLI			2 collab
	BAGNI M.	-			1 collab				1 collab				CHIUSO
	ZONA 6 (corridoio scale ovest)	BOTTINI BRIVIO BRAMBILLA S.			BRAMBILLA S. BRIVIO RAGNO BOTTINI	BRAMBILLA S. +BOTTINI BERARDI RAGNO			VIGANO' BERARDI RAGNO +BOTTINI	VICENTI VIGANO' BRAMBILLA S.			FUSCO VIGANO' BRAMBILLA S.

Firmato digitalmente da DANIELE GATTI

REGOLAMENTO PER IL PERSONALE SERVIZIO DI VIGILANZA DEGLI ALLIEVI

SECONDARIA "LUINI"

ISTITUTO COMPRENSIVO "LINA MANDELLI"

MERCOLEDÌ		ENTRATA 7:50 - 7:55	1° SPAZIO	2° SPAZIO	1° INTERVALLO 9:39-9:43 - 9:44-9:47		3° SPAZIO	4° SPAZIO	II° INTERVALLO 11:27-11:31 - 11:32-11:35		5° SPAZIO	6° SPAZIO	USCITA 13:19 - MENSA	7° SPAZIO	8° SPAZIO	9° SPAZIO	USCITA 16:01 - FINE											
PIANO TERRA	2 CANCELLI	2 collab	CHIUSI	CHIUSI	CHIUSI		CHIUSI	CHIUSI	CHIUSI		CHIUSI	CHIUSI	2 collab	CHIUSI	CHIUSI	CHIUSI	2 collab											
	ATRIO	-	2 collab	2 collab	2 collab		2 collab	2 collab	2 collab		2 collab	2 collab	2 collab	2 collab	1 collab	1 collab	-											
SCALE (est+ovest)		1 collab	-	-	-		-	-	-		-	-	-	-	-	-	-											
PIANO 1°	ZONA 1 (corridoio scale est)	SALVINO DI LULLO GASPERINI	1 collab	1 collab	SALVINO PAOLONE GASPERINI	LUCCINI PAOLONE DI LULLO	1 collab	1 collab	RUSSO TOSI BRAITO	TOSI MORIELLO BRAITO	1 collab	1 collab	FUSCO MORIELLO TOSI	? MULTIF	? MULTIF	? MULTIF	? MULTIF											
	BAGNI F.	-			1 collab	1 collab			1 collab	1 collab			1 collab	1 collab	1 collab	1 collab	1 collab	1 collab	CHIUSO	-	-	-	CHIUSO					
	ZONA 2 (atrio armadietti)	CALASCIONE G. GIANDOMENICO RAGNO			1 collab	1 collab			1 collab + CALASCIONE G. GIANDOMENICO PAOLONE	1 collab + CALASCIONE G. +RAGNO GASPERINI GUCCIONE			1 collab	1 collab	MORIELLO GASPERINI GUCCIONE	SALVINO CALASCIONE G. DI LULLO	1 collab	1 collab	1 collab	-	-	-	-	-				
	BAGNI M.	-			1 collab	1 collab			1 collab	1 collab			1 collab	1 collab	1 collab	1 collab	1 collab	1 collab	1 collab	CHIUSO	-	-	-	CHIUSO				
	ZONA 3 (corridoio scale ovest)	PAOLONE CALASCIONE A.			1 collab	1 collab			DI LULLO CALASCIONE A.	PRIORI TERENGI			1 collab	1 collab	PRIORI TERENGI LUCCINI	CASATI laboratori	1 collab	1 collab	1 collab	CASATI mensa	? INFO_1 / TECNO	LUCCINI + TERENGI	LUCCINI	LUCCINI				
SCALE (est+ovest)		1 collab	-	-	-		-	-	-		-	-	-	-	-	-	-											
PIANO 2°	ZONA 4 (corridoio scale est)	RIVA PISTILLI	1 collab	1 collab	RIVA PISTILLI	PISTILLI VICENTI	1 collab	1 collab	PISTILLI VICENTI	FUSCO laboratori	1 collab	1 collab	CALASCIONE G. mensa	1 collab	1 collab	1 collab	1 collab	VISCARDI CARUGO DI PAOLANTONIO										
	BAGNI F.	-			1 collab	1 collab			1 collab	1 collab			1 collab					1 collab	1 collab	1 collab	1 collab	1 collab	CHIUSO	-	-	-	CHIUSO	
	ZONA 5 (atrio armadietti)	FUSCO VANELLI MELE			1 collab	1 collab			1 collab + DI PILATO VANELLI MELE	1 collab + CALASCIONE A. VANELLI MELE			1 collab					1 collab	CALASCIONE A. CARUGO DI PILATO	DI PAOLANTONIO VISCARDI VANELLI	1 collab	1 collab	1 collab	1 collab	1 collab	1 collab	1 collab	-
	BAGNI M.	-			1 collab	1 collab			1 collab	1 collab			1 collab					1 collab	1 collab	1 collab	1 collab	1 collab	1 collab	CHIUSO	-	-	-	CHIUSO
	ZONA 6 (corridoio scale ovest)	BOTTINI VIGANO' VICENTI			1 collab	1 collab			BOTTINI RAGNO VIGANO' FUSCO	VIGANO' RIVA BOTTINI			1 collab					1 collab	VIGANO' RIVA BOTTINI	VICENTI DI PILATO laboratori	1 collab	1 collab	1 collab	DI PILATO GIANDOMENICO laboratori	-	-	-	BRAMBILLA S.

REGOLAMENTO PER IL PERSONALE SERVIZIO DI VIGILANZA DEGLI ALLIEVI

SECONDARIA "LUINI"

ISTITUTO COMPRENSIVO "LINA MANDELLI"

GIOVEDÌ		ENTRATA 7:50 - 7:55	1° SPAZIO	2° SPAZIO	1° INTERVALLO 9:39-9:43 - 9:44-9:47		3° SPAZIO	4° SPAZIO	II° INTERVALLO 11:27-11:31 - 11:32-11:35		5° SPAZIO	6° SPAZIO	USCITA 13:19 - MENSA	7° SPAZIO	8° SPAZIO	9° SPAZIO	USCITA 16:01 - FINE			
PIANO TERRA	2 CANCELLI	2 collab	CHIUSI	CHIUSI	CHIUSI		CHIUSI	CHIUSI	CHIUSI		CHIUSI	CHIUSI	2 collab	CHIUSI	CHIUSI	CHIUSI	2 collab			
	ATRIO	-	2 collab	2 collab	2 collab		2 collab	2 collab	2 collab		2 collab	2 collab	2 collab	2 collab	1 collab	1 collab	-			
SCALE (est+ovest)		1 collab	-	-	-		-	-	-		-	-	-	-	-	-	-			
PIANO 1°	ZONA 1 (corridoio scale est)	GUCCIONE COLANTONI TOSI	1 collab	1 collab	GUCCIONE CALANTONI MORIELLO	RUSSO PAOLONE GIANDOMENICO	1 collab	1 collab	RUSSO PAOLONE GIANDOMENICO	COLANTONI SALVINO BRAITO	1 collab	1 collab	COLANTONI DI LULLO BRAITO	studio assistito						
	BAGNI F.	-			1 collab + CALASCIONE G. FUSCO PRIORI	1 collab + FUSCO BRAITO RIVA			1 collab	1 collab			CHIUSO	-	-	-	CHIUSO			
	ZONA 2 (atrio armadietti)	CALASCIONE G. RAGNO PRIORI			SALVINO CASATI VICENTI	CASATI BRIVIO RAGNO +PRIORI			1 collab	1 collab			1 collab	studio assistito						
	BAGNI M.	-			1 collab				1 collab	1 collab			CHIUSO	-	-	-	CHIUSO			
	ZONA 3 (corridoio scale ovest)	MORIELLO FUSCO			TOSI BRAMBILLA V.	PRIORI DI PAOLANTONIO			PRIORI DI PAOLANTONIO	DI LULLO MORIELLO			1 collab	1 collab	PAOLONE TERENGI	studio assistito				
SCALE (est+ovest)		1 collab	-	-	-		-	-	-		-	-	-	-	-	-	-			
PIANO 2°	ZONA 4 (corridoio scale est)	VISCARDI BERARDI	1 collab	1 collab	PISTILLI BERARDI	VICENTI CARUGO	1 collab	1 collab	VISCARDI CARUGO +PISTILLI	BERARDI PISTILLI	1 collab	1 collab	BERARDI DI PILATO	studio assistito						
	BAGNI F.	-			1 collab + CALASCIONE A. VISCARDI VANELLI	1 collab + BRAMBILLA V. VISCARDI VANELLI			1 collab	1 collab			CHIUSO	1 collab	-	-	CHIUSO			
	ZONA 5 (atrio armadietti)	CALASCIONE A. VANELLI BRAMBILLA V.			TERENGI VANELLI MORIELLO	TERENGI VANELLI +CARUGO MELE			1 collab	1 collab			1 collab	1 collab	1 collab	1 collab	1 collab	1 collab	-	
	BAGNI M.	-			1 collab				1 collab	1 collab			CHIUSO	1 collab	1 collab	1 collab	1 collab	1 collab	1 collab	1 collab
	ZONA 6 (corridoio scale ovest)	DI PAOLANTONIO VIGANO' BOTTINI			DI PAOLANTONIO VIGANO' BOTTINI	RAGNO +BOTTINI BRIVIO +VIGANO' BRAMBILLA S.			RAGNO FUSCO DI PILATO	BRAMBILLA S. BOTTINI RIVA			1 collab	1 collab	VIGANO' VICENTI RIVA	studio assistito				

Firmato digitalmente da DANIELE GATTI

REGOLAMENTO PER IL PERSONALE SERVIZIO DI VIGILANZA DEGLI ALLIEVI

SECONDARIA "LUINI"

ISTITUTO COMPRENSIVO "LINA MANDELLI"

VENERDÌ		ENTRATA 7:50 - 7:55	1° SPAZIO	2° SPAZIO	1° INTERVALLO 9:39-9:43 - 9:44-9:47		3° SPAZIO	4° SPAZIO	II° INTERVALLO 11:27-11:31 - 11:32-11:35		5° SPAZIO	6° SPAZIO	USCITA 13:19 - MENSA	7° SPAZIO	8° SPAZIO	9° SPAZIO	USCITA 16:01 - FINE				
PIANO TERRA	2 CANCELLI	2 collab	CHIUSI	CHIUSI	CHIUSI		CHIUSI	CHIUSI	CHIUSI		CHIUSI	CHIUSI	2 collab	CHIUSI	CHIUSI	CHIUSI	2 collab				
	ATRIO	-	2 collab	2 collab	2 collab		2 collab	2 collab	2 collab		2 collab	2 collab	2 collab	2 collab	1 collab	1 collab	-				
SCALE (est+ovest)		1 collab	-	-	-		-	-	-		-	-	-	-	-	-	-				
PIANO 1°	ZONA 1 (corridoio scale est)	CASATI PAOLONE BRAITO	1 collab	1 collab	CASATI SALVINO RAGNO	SALVINO GUCCIONE DI LULLO	1 collab	1 collab	RUSSO GUCCIONE DI LULLO	RUSSO CASATI RAGNO +BRAITO	1 collab	1 collab	RUSSO CASATI BRAITO	? MULTIF	? MULTIF	? MULTIF	? MULTIF				
	BAGNI F.	-			1 collab + TOSI CALASCIONE G. PRIORI	1 collab + CASATI RAGNO +BRAITO VICENTI			1 collab				CHIUSO	-	-	-	CHIUSO				
	ZONA 2 (atrio armadietti)	SALVINO TOSI PRIORI			1 collab + TOSI CALASCIONE G. PRIORI	1 collab + CASATI RAGNO +BRAITO VICENTI			1 collab				1 collab	-	-	-	-				
	BAGNI M.	-	1 collab		1 collab		1 collab	1 collab	1 collab	1 collab	CHIUSO	-	-	-	-	CHIUSO					
	ZONA 3 (corridoio scale ovest)	LUCCINI GUCCIONE	-		LUCCINI +PAOLONE GUCCIONE	COLANTONI TERENGI	-		COLANTONI BRAMBILLA V.	PAOLOLONE DI PILATO	-		DI LULLO mensa	? INFO_1 / TECNO	CALASCIONE A.	CALASCIONE A.	CALASCIONE A.				
SCALE (est+ovest)		1 collab	-	-	-		-	-	-		-	-	-	-	-	-	-				
PIANO 2°	ZONA 4 (corridoio scale est)	DI PILATO DI PAOLANTONIO	1 collab	1 collab	VISCARDI DI PAOLANTONIO	VISCARDI RIVA	1 collab	1 collab	PISTILLI RIVA	PISTILLI CARUGO	1 collab	1 collab	VICENTI mensa	1 collab	1 collab	1 collab	1 collab	PISTILLI			
	BAGNI F.	-			1 collab + TERENGI DI PILATO BRAMBILLA V.	1 collab + CALASCIONE A. BRAMBILLA V. LUCCINI			1 collab				CHIUSO					-	-	-	CHIUSO
	ZONA 5 (atrio armadietti)	TERENGI VISCARDI BRAMBILLA V.			1 collab + TERENGI DI PILATO BRAMBILLA V.	1 collab + CALASCIONE A. BRAMBILLA V. LUCCINI			1 collab				1 collab					1 collab	1 collab	1 collab	1 collab
	BAGNI M.	-	1 collab		1 collab		1 collab	1 collab	1 collab	1 collab	1 collab	1 collab	1 collab	1 collab	1 collab	1 collab	1 collab	CHIUSO			
	ZONA 6 (corridoio scale ovest)	RIVA BRIVIO BRAMBILLA S.	-		RIVA BRIVIO BRAMBILLA S.	BRAMBILLA S. DI PILATO DI PAOLANTONIO	-		BOTTINI VIGANO' DI PAOLANTONIO	laboratori VICENTI BOTTINI + BRAMBILLA	-		laboratori BOTTINI mensa	1 collab	1 collab	1 collab	1 collab	VIGANO' BERARDI			

Firmato digitalmente da DANIELE GATTI