

# MODELLO DELLA SCUOLA CHE PROMUOVE SALUTE E GESTIONE DELL'EMERGENZA COVID-19

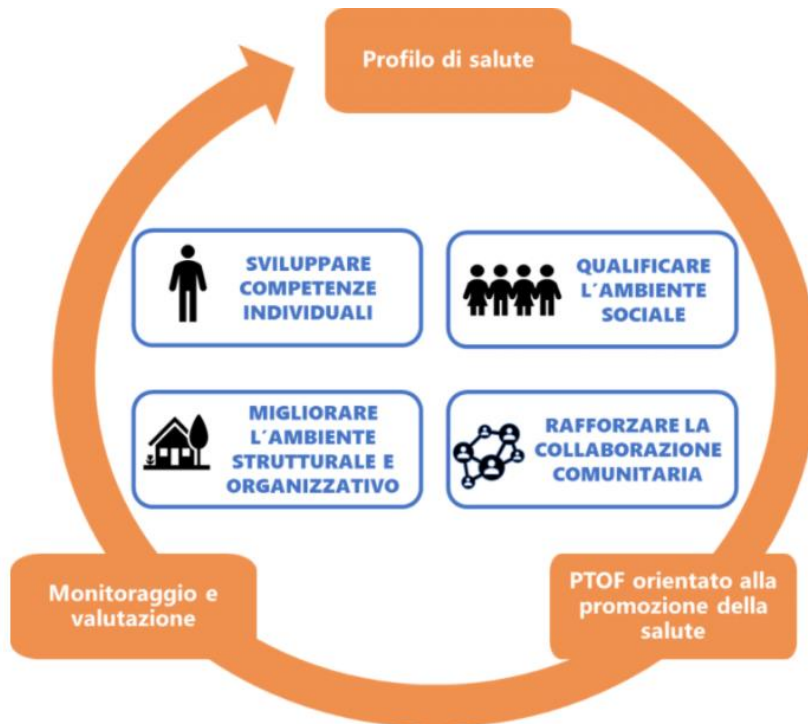
9-10-11 febbraio 2021  
Ore 11 - 11,15

*Laura Stampini*  
U.S.R. per la Lombardia  
Ufficio X - AT Milano

# Il Modello

si ispira a **principi fondamentali** di equità, inclusione, partecipazione e sostenibilità.

e al modello SHE: <https://www.schoolsforhealth.org/concepts>



# Modello SPS e emergenza Covid-19

- aspetti prettamente sanitari
- prevenzione del contagio
- la dimensione bio-psico-sociale della salute.
- centralità dei temi di inclusione e equità

# Il Modello propone

- ✓ un framework teorico su cui è possibile basare la programmazione intersettoriale e scolastica
- ✓ una modalità operativa per proporre il cambiamento di prospettiva
- ✓ una serie di dispositivi organizzativi
- ✓ una serie di azioni di comprovata efficacia o buone prassi che possono essere adattati all'attuale situazione

Sviluppare competenze individuali	
Qualificare l'ambiente sociale	
Migliorare l'ambiente strutturale e organizzativo – tempi e spazi	
Migliorare l'ambiente strutturale e organizzativo – policy e protocollo	
Rafforzare la collaborazione comunitaria - esterno	la
Rafforzare la collaborazione comunitaria - interno	la
Affrontare le disuguaglianze	le

Declinazione di Azioni e obiettivi considerati prioritari.

# Un esempio:

## *Rafforzare la collaborazione comunitaria - interno*

Obiettivi	Buone pratiche
<ul style="list-style-type: none"> <li>• Reperire risorse</li> <li>• Definire protocolli e accompagnamento alla loro attuazione: protocolli, tavoli di lavoro, monitoraggio, supporto nella realizzazione</li> <li>• Coinvolgere famiglie</li> <li>• Favorire inclusione</li> </ul>	<ul style="list-style-type: none"> <li>• Accordi con associazioni ed enti del territorio per il supporto nelle operazioni d'ingresso, d'uscita e mensa<sup>14</sup></li> <li>• Gestione pre-scuola e dopo-scuola</li> <li>• Reperire spazi in cui svolgere parte delle attività didattiche</li> <li>• Pedibus</li> <li>• Incontrare congiuntamente le famiglie</li> <li>• Ingaggio comitato genitori ed associazionismo genitoriale</li> <li>• Ingaggio delle componenti studentesche e genitoriali di rappresentanza scolastica</li> <li>• Protocollo prefettura</li> </ul>

RETE DELLE SCUOLE CHE PROMUOVONO SALUTE  
LOMBARDIA

Le aree identificate ben si allineano con le attuali principali priorità delle Scuole

	Organizzazione, Ordinamenti e Didattica	Organizzazione del Personale Scolastico	Organizzazione dei trasporti	Supporto alle persone con disabilità e agli studenti con DSA
Sviluppare competenze individuali	X	X		X
Qualificare l'ambiente sociale		X		X
Migliorare l'ambiente strutturale e organizzativo – tempi e spazi	X	X		X
Migliorare l'ambiente strutturale e organizzativo – policy e protocollo	X	X		X
Rafforzare la collaborazione comunitaria - esterno			X	X
Rafforzare la collaborazione comunitaria - interno			X	X
Affrontare le disuguaglianze	X	X		X

## Il testo integrale:

- [https://www.scuolapromuovesalute.it/wp-content/uploads/2020/09/Modello-SPS-e-Coronavirus\\_Luglio-2020.pdf](https://www.scuolapromuovesalute.it/wp-content/uploads/2020/09/Modello-SPS-e-Coronavirus_Luglio-2020.pdf)

## L'Health Literacy degli studenti lombardi: i dati HBSC e le strategie promozionali nel setting scolastico

- <https://www.scuolapromuovesalute.it/wp-content/uploads/2021/01/HBSC-SPS-Health-Literacy-DEF.pdf>

## Le pratiche e le azioni:

- <https://www.scuolapromuovesalute.it/covid-19-2/>
- <https://www.scuolapromuovesalute.it/buone-pratiche-e-emergenza/>



# Sul territorio di Milano...

## work in progress!

