



## DIREZIONE DIDATTICA 2° CIRCOLO DI FORMIGINE

Via Erri Billò, 49 – 41043 Casinalbo (Mo) - C.F. 80011570365 Tel. 059/550225

Email [moe037009@istruzione.it](mailto:moe037009@istruzione.it) Web [www.ddformigine2.edu.it](http://www.ddformigine2.edu.it)

Posta certificata: [moe037009@pec.istruzione.it](mailto:moe037009@pec.istruzione.it)

# Organizzazione

## DIREZIONE DIDATTICA FORMIGINE 2

La scuola è un ambiente in cui molti soggetti interagiscono per realizzare il suo progetto formativo, rappresenta un sistema organizzativo complesso in cui concorrono molteplici componenti: docenti, personale ATA, famiglie, alunni. Per questo è necessario che il modello organizzativo scolastico sia coerente con la specificità del servizio: da un lato si caratterizzi come aperto, flessibile, e adattabile a situazioni differenziate, dall'altro sia regolato da principi e modalità operative (quali il coordinamento delle risorse umane e l'interazione) che consentano di assicurare il perseguimento dell'efficacia, in tutto l'Istituto delle attività effettuate e dei servizi erogati.

L'organigramma e il funzionigramma d'istituto consentono di descrivere l'organizzazione e di rappresentare una mappa delle competenze e responsabilità dei soggetti e delle loro funzioni. Il Dirigente Scolastico, gli organismi gestionali (Consiglio d'Istituto, Collegio docenti, Consigli di Intersezione, Interclasse, Consigli di Classe), le figure gestionali intermedie (collaboratore vicario, 2° collaboratore, referenti di plesso, funzioni strumentali, DSGA), i singoli docenti, operano in modo collaborativo e si impegnano nell'obiettivo di offrire all'alunno un servizio scolastico di qualità; questo richiede modalità di collegamento atte a favorire uno stile di lavoro fondato sulla collegialità e sulla condivisione, sull'impegno al rispetto delle intese raggiunte, pur nel riconoscimento dei differenti ruoli e livelli di responsabilità gestionale, nonché della diversità di opinioni e valori mirata ad individuare un terreno e scopi comuni di lavoro.

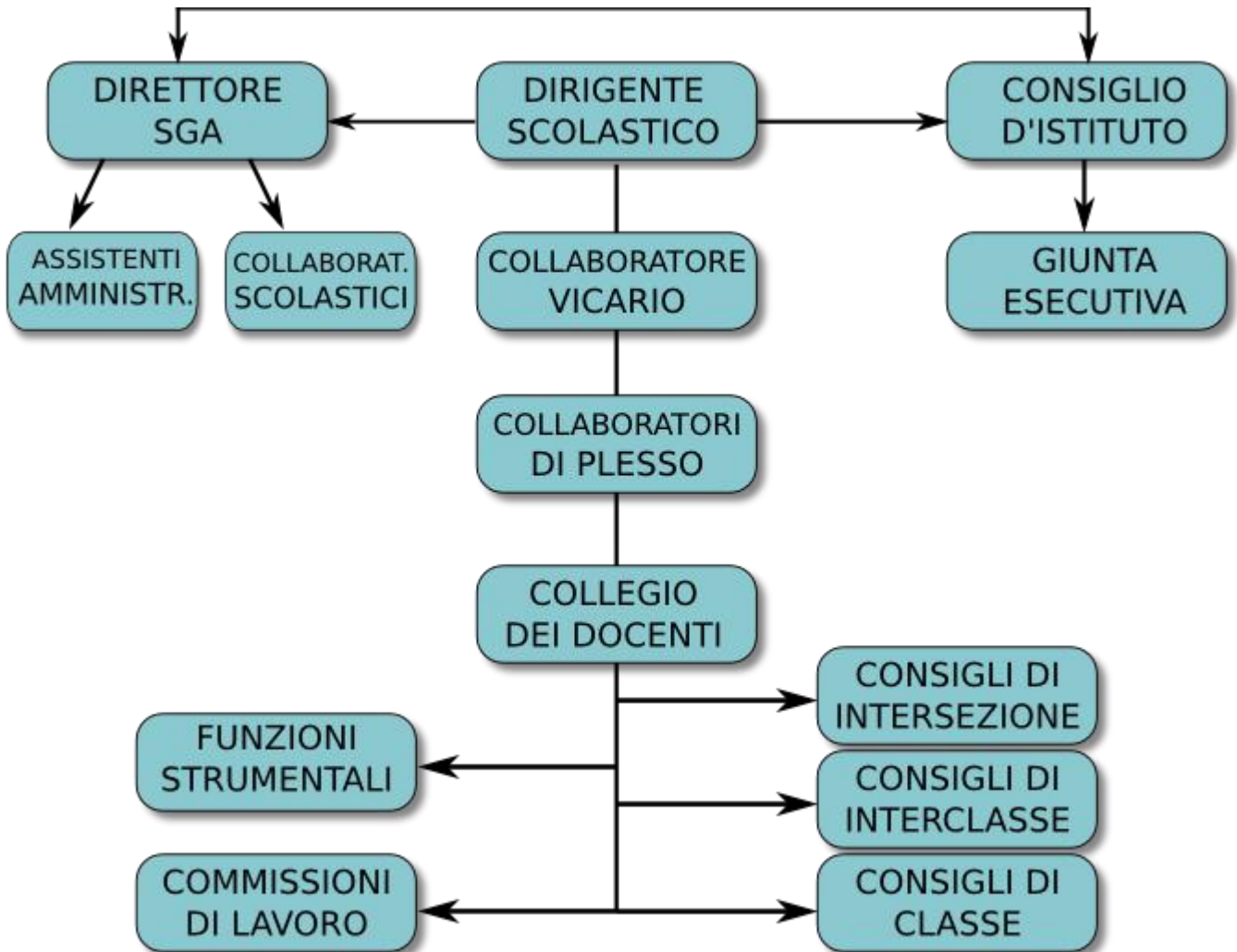


DIREZIONE DIDATTICA 2° CIRCOLO DI FORMIGINE

Via Erri Billò, 49 – 41043 Casinalbo (Mo) - C.F. 80011570365 Tel. 059/550225

Email [moe037009@istruzione.it](mailto:moe037009@istruzione.it) Web [www.ddformigine2.edu.it](http://www.ddformigine2.edu.it)

Posta certificata: [moe037009@pec.istruzione.it](mailto:moe037009@pec.istruzione.it)



**Dirigente Scolastico:** Cristina Belmonte

**Dsga:** Petracca Concetta

**Collaboratori del Dirigente Scolastico:** Mussini, Tadolini

**Referenti di plesso:** Moscattini, Venturelli, Mussini, Tintorri, Montagnola

**Presidente del Consiglio di Circolo:** Elena Montagnani – Vice Presidente: Anna Ferrari

**Giunta Esecutiva:** Colombini (docente), Forestieri (ATA), Mazzoli, Rolli (genitori)

**Funzioni Strumentali:** Ptof (Tollari, Vaccelli), Continuità (Finch, Cavalieri, Melotti), Inclusione (Greco, Vecchi, Sarchione), Digitale e Web (Barracciu)

**Referenti classi Parallele:** Cantiello, Finch, Pacella, Gibertini, Puma.