



**ISTITUTO COMPRENSIVO STATALE**

**"Guido Guinizelli"**

Via Risorgimento, 58 – 41013 CASTELFRANCO EMILIA (MO)

tel. 059926517 - 059921576 - cod.mecc.: MOIC809003

internet: <https://icguinizelli-castelfrancoemilia.edu.it>

e-mail: [moic809003@istruzione.it](mailto:moic809003@istruzione.it) - PEC: [moic809003@pec.istruzione.it](mailto:moic809003@pec.istruzione.it)



UNIONE EUROPEA  
Fondo sociale europeo  
Fondo europeo di sviluppo regionale



Ministero dell'Istruzione

**Fondi Strutturali Europei - Programma Operativo Nazionale "Per la scuola, competenze e ambienti per l'apprendimento" 2014-2020 - Asse II - Infrastrutture per l'istruzione - Fondo Europeo di Sviluppo Regionale (FESR) - REACT EU. Asse V - Priorità d'investimento: 13i - (FESR) "Promuovere il superamento degli effetti della crisi nel contesto della pandemia di COVID-19 e delle sue conseguenze sociali e preparare una ripresa verde, digitale e resiliente dell'economia" - Obiettivo specifico 13.1: Facilitare una ripresa verde, digitale e resiliente dell'economia - Avviso pubblico prot.n. 38007 del 27 maggio 2022 "Ambienti didattici innovativi per la scuola dell'infanzia".**

**13.1.5 - "Ambienti didattici innovativi per le scuole dell'infanzia".**

**Codice 13.1.5A-FESRPON-EM-2022-154**

**CUP: I14D22000810006**



**ISTITUTO COMPRENSIVO STATALE**

**"Guido Guinizelli"**

Via Risorgimento, 58 – 41013 CASTELFRANCO EMILIA (MO)

tel. 059926517 - 059921576 - cod.mecc.: MOIC809003

internet: <https://icguinizelli-castelfrancoemilia.edu.it>

e-mail: [moic809003@istruzione.it](mailto:moic809003@istruzione.it) - PEC: [moic809003@pec.istruzione.it](mailto:moic809003@pec.istruzione.it)



UNIONE EUROPEA  
Fondo sociale europeo  
Fondo europeo di sviluppo regionale



Ministero dell'Istruzione

**Progetto Scuole dell'infanzia 'I.C. 'G. Guinizelli'**

L'Istituto Comprensivo 'G. Guinizelli' conta n. 4 scuole dell'infanzia. A seguito di un sopralluogo effettuato in data 9/12/2022 e di un'analisi puntuali dei bisogni dei singoli plessi, tenuto conto delle strutture e della tipologia d'utenza, si prevedono le seguenti soluzioni.

**Scuola dell'infanzia 'W. Disney' via Risorgimento, 41 Castelfranco E.**

La scarsa disponibilità di spazi determina la necessità di allestire il salone in modalità polifunzionale, si prevede:

- il rinnovo di tutti gli armadietti degli alunni. Come da progetto, si consigliano armadietti spogliatoio, attualmente non presenti, con colori tenui abbinati alle sedute.
- la creazione di un'isola morbida, adatta anche ad accogliere alunni con bisogni speciali. Le sedute "girandola" consentono sia di avere un appoggio durante l'accoglienza per far sedere i bambini ma anche un'interazione con la "Tana Specchio" utile sia per i bambini con bisogni speciali, i quali trovano un'area protetta e morbida, sia per i bimbi della scuola che a piccolo gruppo possono creare non solo un gioco come un rifugio segreto o un nascondiglio ma anche uno spazio per crescere e immaginare.





**ISTITUTO COMPRENSIVO STATALE**

**"Guido Guinizelli"**

Via Risorgimento, 58 – 41013 CASTELFRANCO EMILIA (MO)

tel. 059926517 - 059921576 - cod.mecc.: MOIC809003

internet: <https://icguinizelli-castelfrancoemilia.edu.it>

e-mail: [moic809003@istruzione.it](mailto:moic809003@istruzione.it) - PEC: [moic809003@pec.istruzione.it](mailto:moic809003@pec.istruzione.it)



UNIONE EUROPEA  
Fondo sociale europeo  
Fondo europeo di sviluppo regionale



Ministero dell'Istruzione

- la creazione di uno spazio polifunzionale, sia di gioco classico che di approccio al digitale, infatti oltre alla presenza di un pannello interattivo, viene consigliata l'aggiunta di un tavolo interattivo, con queste caratteristiche generali:  
Il tavolo ha un interfaccia "bambino" dei pulsanti che possono essere personalizzati, quando si scaricheranno applicazioni successivamente, ci sono 4 pulsanti principali che riguardano:
- Un programma scrittura, nel quale sarà possibile inserire immagini da colorare o scrivere direttamente sia con le dita che con una penna per allenare i bambini alla scrittura dove posso salvare condividere il lavoro fatto via
- Un browser di navigazione in internet
- L'applicazione Smart Tales dove si trovano storie interattive animate che attraverso il racconto insegnano le materie STEAM
- L'Applicazione Engino per assemblare e programmare i vari robot.

Consiglio inoltre di fare iscrivere le insegnanti al canale youtube dove ci sono video di spiegazione per l'utilizzo e l'utilizzo al meglio del tavolo interattivo  
[https://www.youtube.com/channel/UCNX\\_x1QWeeD087DRV8qwxGw](https://www.youtube.com/channel/UCNX_x1QWeeD087DRV8qwxGw)





**ISTITUTO COMPRENSIVO STATALE**

**"Guido Guinizelli"**

Via Risorgimento, 58 – 41013 CASTELFRANCO EMILIA (MO)

tel. 059926517 - 059921576 - cod.mecc.: MOIC809003

internet: <https://icguinizelli-castelfrancoemilia.edu.it>

e-mail: [moic809003@istruzione.it](mailto:moic809003@istruzione.it) - PEC: [moic809003@pec.istruzione.it](mailto:moic809003@pec.istruzione.it)

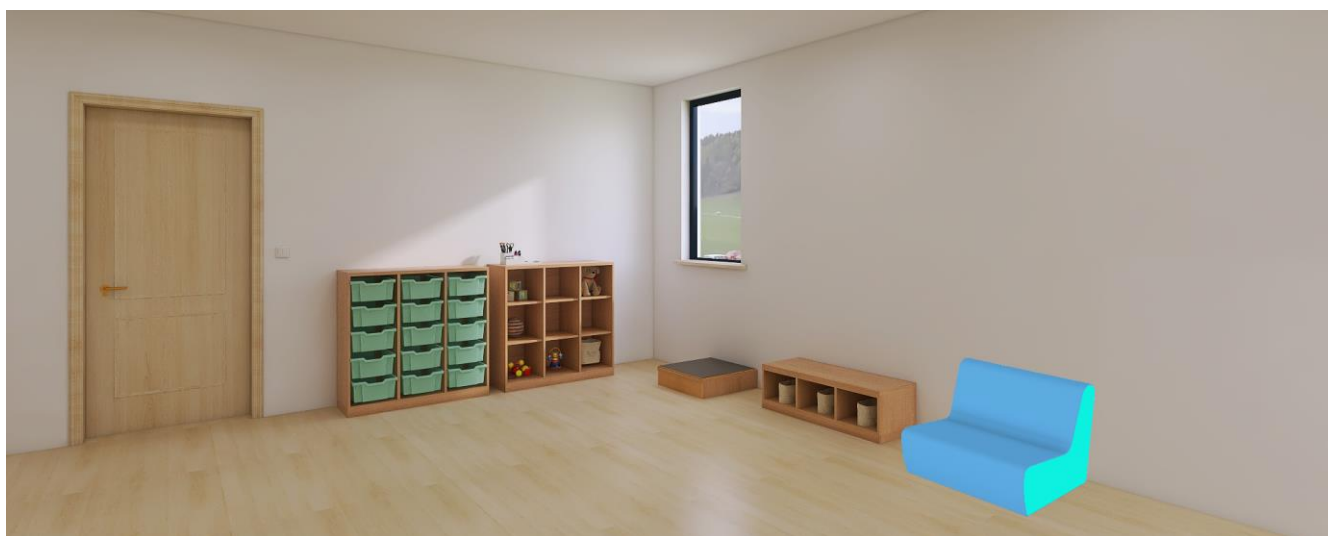


UNIONE EUROPEA  
Fondo sociale europeo  
Fondo europeo di sviluppo regionale



Ministero dell'Istruzione

- le sezioni vengono poi arricchite di sussidi informatici, arredi rigidi e arredi morbidi, in base alle esigenze delle insegnanti, dei bambini e delle direttive ministeriali. Creiamo quindi un progetto esemplificativo che raggruppa le varie necessità



**Scuola dell'infanzia 'Scoiattolo' via Francia, 2 Castelfranco E.**

La scuola dispone di molti ambienti, pertanto si prevede prioritariamente:

- l'allestimento dell'atelier sensoriale, un ambiente innovativo, progettato per la stimolazione dei sensi in maniera controllata, soprattutto per lo sviluppo della percezione in soggetti con disabilità intellettive. I bimbi vengono spinti ad esplorare e quindi ad entrare maggiormente in contatto con il mondo circostante; ogni elemento ha lo scopo di stimolare uno dei 5 sensi generando un diffuso senso di benessere, relax e calma interiore.



- In ogni sezione si consiglia la dotazione di strumenti adatti alla ricerca, alla sperimentazione dove la luce nelle sue diverse forme, creano meraviglia e curiosità, stimolando creatività e approfondimenti.





**ISTITUTO COMPRENSIVO STATALE**

**"Guido Guinizelli"**

Via Risorgimento, 58 – 41013 CASTELFRANCO EMILIA (MO)

tel. 059926517 - 059921576 - cod.mecc.: MOIC809003

internet: <https://icguinizelli-castelfrancoemilia.edu.it>

e-mail: [moic809003@istruzione.it](mailto:moic809003@istruzione.it) - PEC: [moic809003@pec.istruzione.it](mailto:moic809003@pec.istruzione.it)



UNIONE EUROPEA  
Fondo sociale europeo  
Fondo europeo di sviluppo regionale



Ministero dell'Istruzione

**Scuola dell'infanzia 'Risorgimento' via Signorelli,7 Castelfranco E.**

La scuola costituita da un'unica sezione non dispone di molti spazi, si prevede:

- la dotazione di arredi morbidi come divanetti e pouf per stimolare il relax,
- La dotazione per la sezione di articoli adatti al gioco simbolico, il giocare al sapere fare. Si consigliano giochi destrutturati idonei a stimolare l'immaginazione

**Scuola dell'infanzia 'A. Pizzigoni' via Muratori, 10 Cavazzona**

La scuola, di non grandi dimensioni, necessita di essere rinnovata, si prevede:

- L'installazione di un mobile su misura di 5 mt lineari per dividere gli ambienti e creare due spazi bene distinti.
- l'allestimento di spazi idonei sia a facilitare la relazione e la curiosità dei bambini che a mantenere un ambiente ordinato.
- La dotazione per la sezione di strumentazioni e sussidi STEAM con particolare attenzione al coding.



firma

*Vincenzo Pizzi*