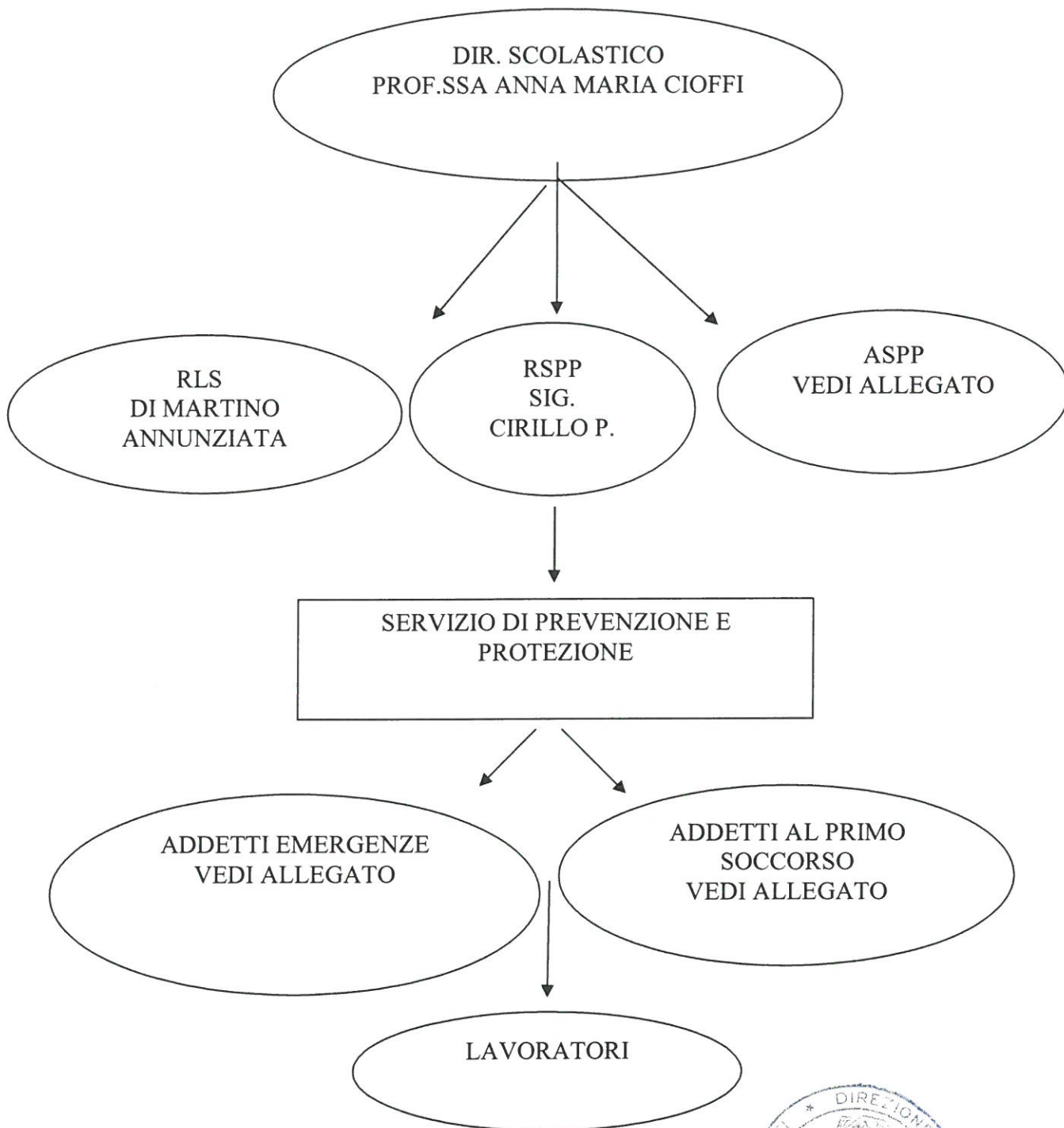




DIREZIONE DIDATTICA STATALE
2° CIRCOLO "E.Celentano" - POMPEI -
Via Civita Giuliana n. 26 - ☎ 081/8506209

Prot. 4072 /VI.9

Pompei 25/09/2024



LA DIRIGENTE SCOLASTICA
Prof.ssa Anna Maria CIOFFI



DIREZIONE DIDATTICA STATALE
2° CIRCOLO - POMPEI
Via Civita Giuliana n° 26 - ☎ 081/8506209
Codice Scuola : NAEE220002 - C.F. 82015230632
mail Posta ordinaria: naee220002@istruzione.it
Posta PEC: naee220002@pec.istruzione.it
Sito WEB: www.pompeisecondocircolo.edu.it
Codice univoco IPA: UFJ5EW

SITO WEB
- NUOVA

Prot. 3965/VI.9

Pompei, 18/09/2024

- Ai Coordinatori di plesso
- A tutto il personale scuola Primaria/Infanzia
- RSPP
- RLS
- Sito Web -sicurezza-

del II CIRCOLO DIDATTICO di POMPEI
LORO SEDI

Oggetto : Assegnazione Incarichi Piano di Emergenza A.S. 2024/25.

Si invia, in allegato alla presente, l'elenco nominativo delle Figure Sensibili per la gestione della sicurezza D. Lgs. 81 del 9 aprile 2008.

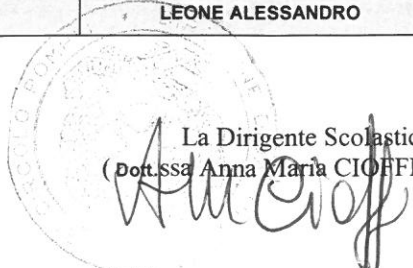


La Dirigente Scolastica
Prof.ssa Anna Maria CIOFFI

**Piano di emergenza.
Assegnazioni incarichi - FIGURE SENSIBILI- a.s. 2024/25**

UFFICI AMMINISTRATIVI E DIRETTIVI

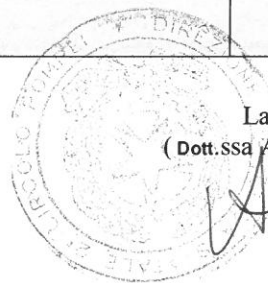
MANSIONI	RESPONSABILI
ADDETTO AL SERVIZIO DI PREVENZIONE E PROTEZIONE	CAMPANILE DOROTEA CAIAZZO MARIA
PREPOSTO	CIRILLO PIETRO
COORDINATORE DELLE EMERGENZE E RESPONSABILE DELLE AREE ESTERNE	D.S. CIOFFI ANNA MARIA
ADDETTO AL PRIMO SOCCORSO	CIRILLO PIETRO GIORDANO ROSA RITA
COORDINATORE DEL PRIMO SOCCORSO	CIRILLO PIETRO CAMPANILE DOROTEA
ADDETTO SQUADRA ANTINCENDIO	CIRILLO PIETRO CAIAZZO MARIA
COORDINATORE SQUADRA ANTINCENDIO	CAIAZZO MARIA GIORDANO ROSA RITA
ADDETTO ALL'EVACUAZIONE FUORI DAGLI UFFICI E AL SEGNALE DI EVACUAZIONE	COLL. SCOLASTICI CIRILLO PIETRO
ADDETTO ALL'EVACUAZIONE CON MANSIONI SPECIFICHE	CAIAZZO MARIA GIORDANO ROSA RITA
ADDETTO ALL'EVACUAZIONE ALUNNI DIVERSAMENTE ABILI	
ADDETTO ALL'EVACUAZIONE IN AULA	
ADDETTO ALL'EVACUAZIONE E RACCOLTA MODULI DI EVACUAZIONE	
DOCENTI CHE UTILIZZANO LABORATORI	
DOCENTI CHE UTILIZZANO PALESTRE	
ADDETTO ALLE CHIAMATE DI EMERGENZA	CIRILLO PIETRO GIORDANO ROSA RITA
RESPONSABILE DI SEGRETERIA	DSGA LEONE ALESSANDRO


 La Dirigente Scolastica
 (Dott.ssa Anna Maria CIOFFI)

Piano di emergenza.

Assegnazioni incarichi - FIGURE SENSIBILI- a.s. 2024/25 PLESSO MESSIGNO SCUOLA PRIMARIA

MANSIONI	RESPONSABILI
ADDETTO AL SERVIZIO DI PREVENZIONE E PROTEZIONE	CHIERCHIA PAOLA CAVALLERA FILOMENA
PREPOSTO	CHIERCHIA PAOLA SCIBELLI MARIO
COORDINATORE DELLE EMERGENZE E RESPONSABILE DELLE AREE ESTERNE	BATTIPAGLIA ANNALISA NAPPI LUGIA
ADDETTO AL PRIMO SOCCORSO	AULISIO IMMACOLATA NAPPI LUGIA
COORDINATORE DEL PRIMO SOCCORSO	BATTIPAGLIA ANNALISA NAPPI LUGIA
ADDETTO SQUADRA ANTINCENDIO	DI MAIO MARIA GIOVANNA LANZARA SALVATORE
COORDINATORE SQUADRA ANTINCENDIO	D'ALESSIO DANIELA DI PALMA ROSA
ADDETTO ALL'EVACUAZIONE FUORI DALLE AULE E AL SEGNALE DI EVACUAZIONE	DI MAIO MARIA GIOVANNA DELLERANT GAETANO LANZARA SALVATORE
ADDETTO ALL'EVACUAZIONE CON MANSIONI SPECIFICHE	TUTTI I COLL. SCOLASTICI IN SERIVIO AL PLESSO
ADDETTO ALL'EVACUAZIONE ALUNNI DIVERSAMENTE ABILI	DOCENTI DI SOSTEGNO COLL.SCOL. ASSISTENTATI MATERIALI
ADDETTO ALL'EVACUZIONE IN AULA	TUTTI DOCENTI
ADDETTO ALL'EVACUAZIONE E RACCOLTA MODULI DI EVACUAZIONE	CHIERCHIA PAOLA SUARATO FILOMENA BATTIPAGLIA ANNALISA
DOCENTI CHE UTILIZZANO LABORATORI	CAROTENUTO ANNA
DOCENTI CHE UTILIZZANO PALESTRE	SCIBELLI MARIO DI PALMA ROSA
ADDETTO ALLE CHIAMATE DI EMERGENZA	NAPPI LUGIA COLL. SCOLASTICI
RESPONSABILE DI SEGRETERIA	DSGA LEONE ALESSANDRO



La Dirigente Scolastica
(Dott.ssa Anna Maria CIOFFI)

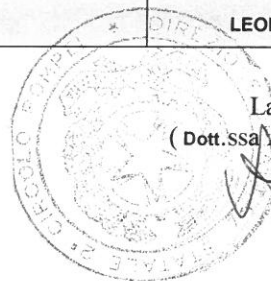
Handwritten signature of Anna Maria Cioffi

Piano di emergenza.

Assegnazioni incarichi - FIGURE SENSIBILI- a.s. 2024/25

PLESSO MARICONDA SCUOLA PRIMARIA

MANSIONI	RESPONSABILI
ADDETTO AL SERVIZIO DI PREVENZIONE E PROTEZIONE	D'ANIELLO GIOVANNA LOGGIA ANNA MARIA
PREPOSTO	MARESCA TERESA DI MARTINO MARIA 60
COORDINATORE DELLE EMERGENZE E RESPONSABILE DELLE AREE ESTERNE	GIORDANO ANGELA LOGGIA ANNA MARIA
ADDETTO AL PRIMO SOCCORSO	BUSIELLO RAFFAELE GERMANO GIOVANNA
COORDINATORE DEL PRIMO SOCCORSO	GERMANO GIOVANNA MARESCA TERESA
ADDETTO SQUADRA ANTINCENDIO	GERMANO GIOVANNA FATTORUSSO ALFONSO
COORDINATORE SQUADRA ANTINCENDIO	DI MARTINO ANNUNZIATA LOGGIA ANNAMARIA
ADDETTO ALL'EVACUAZIONE FUORI DALLE AULE E AL SEGNALE DI EVACUAZIONE	TUTTI I COLLABORATORI SCOLASTICI
ADDETTO ALL'EVACUAZIONE CON MANSIONI SPECIFICHE	TUTTI I COLLABORATORI SCOLASTICI
ADDETTO ALL'EVACUAZIONE ALUNNI DIVERSAMENTE ABILI	DOCENTI SOSTEGNO COLL. SCOLASTICI
ADDETTO ALL'EVACUAZIONE IN AULA	TUTTI I DOCENTI IN SERVIZIO
ADDETTO ALL'EVACUAZIONE E RACCOLTA MODULI DI EVACUAZIONE	MARESCA TERESA GIORDANO ANGELA
DOCENTI CHE UTILIZZANO LABORATORI	GIORDANO ANGELA
DOCENTI CHE UTILIZZANO PALESTRE	PALLADINO MICHELE GIORDANO ANGELA
ADDETTO ALLE CHIAMATE DI EMERGENZA	DI MARTINO ANNUNZIATA DI MARTINO MARIA (60)
RESPONSABILE DI SEGRETERIA	DSGA LEONE ALESSANDRO



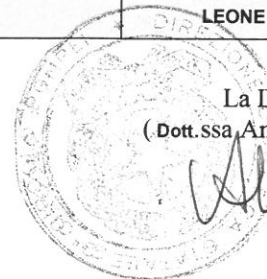
La Dirigente Scolastica
(Dott.ssa Anna Maria CIOFFI)

Piano di emergenza.

Assegnazioni incarichi - FIGURE SENSIBILI- a.s. 2024/25

PLESSO FONTANELLE PRIMARIA/INFANZIA

MANSIONI	RESPONSABILI
ADDETTO AL SERVIZIO DI PREVENZIONE E PROTEZIONE	GARGIULO PASQUALINA GUIDA FIORINDA
PREPOSTO	FORTE MARIA DE GENNARO GELSOMINA
COORDINATORE DELLE EMERGENZE E RESPONSABILE DELLE AREE ESTERNE	ABBAGNALE CONCETTA FRANCO RAFFAELLA
ADDETTO AL PRIMO SOCCORSO	GUIDA FIORINDA FORTE MARIA
COORDINATORE DEL PRIMO SOCCORSO	GUIDA FIORINDA ABBAGNALE CONCETTA
ADDETTO SQUADRA ANTINCENDIO	GARGIULO PASQUALINA DOINNARUMMA ANNA
COORDINATORE SCUADRA ANTINCENDIO	ABBAGNALE CONCETTA TROIANIELLO ANNA
ADDETTO ALL'EVACUAZIONE FUORI DALLE AULE E AL SEGNALE DI EVACUAZIONE	COLL. SCOLASTICI IN SERVIZIO AL PLESSO
ADDETTO ALL'EVACUAZIONE CON MANSIONI SPECIFICHE	DE GENNARO GELSOMINA BUONDONNO CARMINE
ADDETTO ALL'EVACUAZIONE ALUNNI DIVERSAMENTE ABILI	TUTTI DOCENTI DI SOSTEGNO COLL. SCOLASTICI
ADDETTO ALL'EVACUZIONE IN AULA	TUTTI I DOCENTI
ADDETTO ALL'EVACUAZIONE E RACCOLTA MODULI DI EVACUAZIONE	DE GENNARO GELSOMINA FORTE MARIA
DOCENTI CHE UTILIZZANO LABORATORI	GUIDA FIORINDA
DOCENTI CHE UTILIZZANO PALESTRE	
ADDETTO ALLE CHIAMATE DI EMERGENZA	DONNARUMMA ANNA DE GENNARO GELSOMINA
RESPONSABILE DI SEGRETERIA	DSGA LEONE ALESSANDRO



La Dirigente Scolastica
(Dott.ssa Anna Maria CIOFFI)

Anna Maria Cioffi

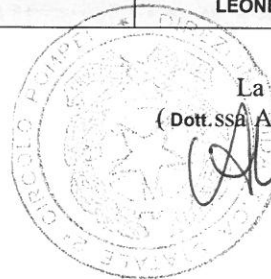
Piano di emergenza.

Assegnazioni incarichi - FIGURE SENSIBILI- a.s. 2024/25

PLESSO MESSIGNO SCUOLA DELL'INFANZIA

MANSIONI	RESPONSABILI
ADDETTO AL SERVIZIO DI PREVENZIONE E PROTEZIONE	LONGOBARDI ANNA VANGONE MARIA
PREPOSTO	LONGOBARDI ANNA SERPICO ISABELLA
COORDINATORE DELLE EMERGENZE E RESPONSABILE DELLE AREE ESTERNE	DI MARTINO MARIA (57) MALAFRONTA CARLA
ADDETTO AL PRIMO SOCCORSO	CASCONE MARIANNA VANGONE MARIA
COORDINATORE DEL PRIMO SOCCORSO	MALAFRONTA CARLA MOCCIA ROSALIA
ADDETTO SQUADRA ANTINCENDIO	VANGONE MARIA MALAFRONTA CARLA
COORDINATORE SQUADRA ANTINCENDIO	CASCONE MARIANNA MOCCIA ROSALIA
ADDETTO ALL'EVACUAZIONE FUORI DALLE AULE E AL SEGNALE DI EVACUAZIONE	COLLABORATORI SCOLASTICI DI TURNO
ADDETTO ALL'EVACUAZIONE CON MANSIONI SPECIFICHE	MOCCIA ROSALIA COLLABORATORI SCOLASTICI
ADDETTO ALL'EVACUAZIONE ALUNNI DIVERSAMENTE ABILI	DOCENTI DI SOSTEGNO COLLABORATORI SCOLASTICI
ADDETTO ALL'EVACUAZIONE IN AULA	TUTTI I DOCENTI IN SERVIZIO
ADDETTO ALL'EVACUAZIONE E RACCOLTA MODULI DI EVACUAZIONE	LONGOBARDI ANNA PALUMBO ANNA
DOCENTI CHE UTILIZZANO LABORATORI	
DOCENTI CHE UTILIZZANO PALESTRE	
ADDETTO ALLE CHIAMATE DI EMERGENZA	PALUMBO ANNA CASCONE MARIANNA
RESPONSABILE DI SEGRETERIA	DSGA LEONE ALESSANDRO

La Dirigente Scolastica
(Dott.ssa Anna Maria CIOFFI)



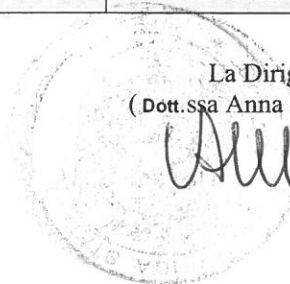
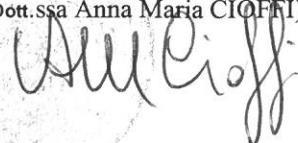
Piano di emergenza.

Assegnazioni incarichi - FIGURE SENSIBILI- a.s. 2024/25

PLESSO INFANZIA VIA NOLANA

MANSIONI	RESPONSABILI
ADDETTO AL SERVIZIO DI PREVENZIONE E PROTEZIONE	DEL GAUDIO FRANCESCA CIARDI VIRGINIA
PREPOSTO	AVITABILE GIUSEPPINA PAOLILLO IMMACOLATA
COORDINATORE DELLE EMERGENZE E RESPONSABILE DELLE AREE ESTERNE	PAOLILLO IMMACOLATA AVITABILE GIUSEPPINA
ADDETTO AL PRIMO SOCCORSO	CIARDI VIRGINIA DEL GAUDIO FRANCESCA
COORDINATORE DEL PRIMO SOCCORSO	DEL GAUDIO FRANCESCA CIARDI VIRGINIA
ADDETTO SQUADRA ANTINCENDIO	ELEFANTE TERESA IOVINO ELVIRA
COORDINATORE SQUADRA ANTINCENDIO	ELEFANTE TERESA IOVINO ELVIRA
ADDETTO ALL'EVACUAZIONE FUORI DALLE AULE E AL SEGNALE DI EVACUAZIONE	TUTTI I COLLABORATORI SCOLASTICI
ADDETTO ALL'EVACUAZIONE CON MANSIONI SPECIFICHE	TUTTI I COLLABORATORI SCOLASTICI
ADDETTO ALL'EVACUAZIONE ALUNNI DIVERSAMENTE ABILI	TUTTI I COLL. SCOLASTICI DOCENTI DI SOSTEGNO
ADDETTO ALL'EVACUAZIONE IN AULA	TUTTI I DOCENTI IN SERVIZIO
ADDETTO ALL'EVACUAZIONE E RACCOLTA MODULI DI EVACUAZIONE	GIDORO ANTONIETTA SCAFA GIOVANNA
DOCENTI CHE UTILIZZANO LABORATORI	
DOCENTI CHE UTILIZZANO PALESTRE	
ADDETTO ALLE CHIAMATE DI EMERGENZA	SCAFA GIOVANNA DEL GAUDIO MARIA
RESPONSABILE DI SEGRETERIA	DSGA LEONE ALESSANDRO

La Dirigente Scolastica
(Dott.ssa Anna Maria CIOFFI)



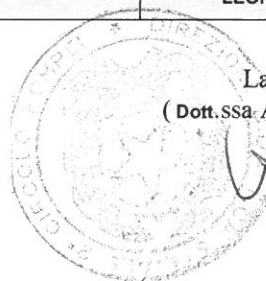
Piano di emergenza.

Assegnazioni incarichi - FIGURE SENSIBILI- a.s. 2024/25

PLESSO MARICONDA SCUOLA DELL'INFANZIA

MANSIONI	RESPONSABILI
ADDETTO AL SERVIZIO DI PREVENZIONE E PROTEZIONE PREPOSTO	VACCARO MICHELINA CASCONI TERESA
COORDINATORE DELLE EMERGENZE E RESPONSABILE DELLE AREE ESTERNE	CASCONI TERESA DE VIVO CATERINA
ADDETTO AL PRIMO SOCCORSO	PONTICORVO ANNUNZIATA CASCONI TERESA
COORDINATORE DEL PRIMO SOCCORSO	BRUGNO MARA DE VIVO CATERINA
ADDETTO SQUADRA ANTINCENDIO	VACCARO MICHELINA COLLABORATORI SCOLASTICI
COORDINATORE SQUADRA ANTINCENDIO	VACCARO MICHELINA MARTONE MARIA
ADDETTO ALL'EVACUAZIONE FUORI DALLE AULE E AL SEGNALE DI EVACUAZIONE	TUTTI I COLLABORATORI SCOLASTICI
ADDETTO ALL'EVACUAZIONE CON MANSIONI SPECIFICHE	TUTTI I COLLABORATORI SCOLASTICI
ADDETTO ALL'EVACUAZIONE ALUNNI DIVERSAMENTE ABILI	DOCENTI DI SOSTEGNO COLLABORATORI SCOLASTICI
ADDETTO ALL'EVACUAZIONE IN AULA	TUTTI I DOCENTI IN SERVIZIO
ADDETTO ALL'EVACUAZIONE E RACCOLTA MODULI DI EVACUAZIONE	BRUGNO MARA PANARIELLO ANNA
DOCENTI CHE UTILIZZANO LABORATORI	
DOCENTI CHE UTILIZZANO PALESTRE	
ADDETTO ALLE CHIAMATE DI EMERGENZA	PANARIELLO ANNA ALFANO GIOVANNA
RESPONSABILE DI SEGRETERIA	DSGA LEONE ALESSANDRO

La Dirigente Scolastica
(Dott.ssa Anna Maria CIOFFI)



Piano di emergenza.

Assegnazioni incarichi - FIGURE SENSIBILI- a.s. 2024/25

PLESSO TREPONTI PRIMARIA/INFANZIA

MANSIONI	RESPONSABILI
ADDETTO AL SERVIZIO DI PREVENZIONE E PROTEZIONE	SILVESTRINI LUGIA PAOILLO BIANCA
PREPOSTO	ELENA BIANCO CIOFFI PAOLA
COORDINATORE DELLE EMERGENZE E RESPONSABILE DELLE AREE ESTERNE	GIORGIO ESTER VEDOLIVA MARIA ROSARIA
ADDETTO AL PRIMO SOCCORSO	CASILLO CONCETTA IMMACOLATA ESPOSITO RITA
COORDINATORE DEL PRIMO SOCCORSO	CAIVANO MONICA MARRA ADRIANA
ADDETTO SQUADRA ANTINCENDIO	ACCETTA GIUSEPPINA GIORGIO ESTER
COORDINATORE SQUADRA ANTINCENDIO	CESARANO FRANCESCO TEODONNO ANNA IMPERIALE SALVATORE LANGELLOTTI ANNUNZIATA
ADDETTO ALL'EVACUAZIONE FUORI DALLE AULE E AL SEGNALE DI EVACUAZIONE	TUTTI I COLLABORATORI SCOLASTICI
ADDETTO ALL'EVACUAZIONE CON MANSIONI SPECIFICHE	TUTTI I COLLABORATORI SCOLASTICI
ADDETTO ALL'EVACUAZIONE ALUNNI DIVERSAMENTE ABILI	DOCENTI DI SOSTEGNO COLLABORATORI SCOLASTICI
ADDETTO ALL'EVACUAZIONE IN AULA	TUTTI I DOCENTI
ADDETTO ALL'EVACUAZIONE E RACCOLTA MODULI DI EVACUAZIONE	ALFANO ANNA ACCETTA GIUSEPPINA ACCETTA GIUSEPPINA
DOCENTI CHE UTILIZZANO LABORATORI	SCELZO ANNA CIOFFI PAOLA
DOCENTI CHE UTILIZZANO PALESTRE	TUTTI I COLLABORATORI SCOLASTICI
ADDETTO ALLE CHIAMATE DI EMERGENZA	DSGA LEONE ALESSANDRO

La Dirigente Scolastica
(Dott.ssa Anna Maria CIOFFI)

