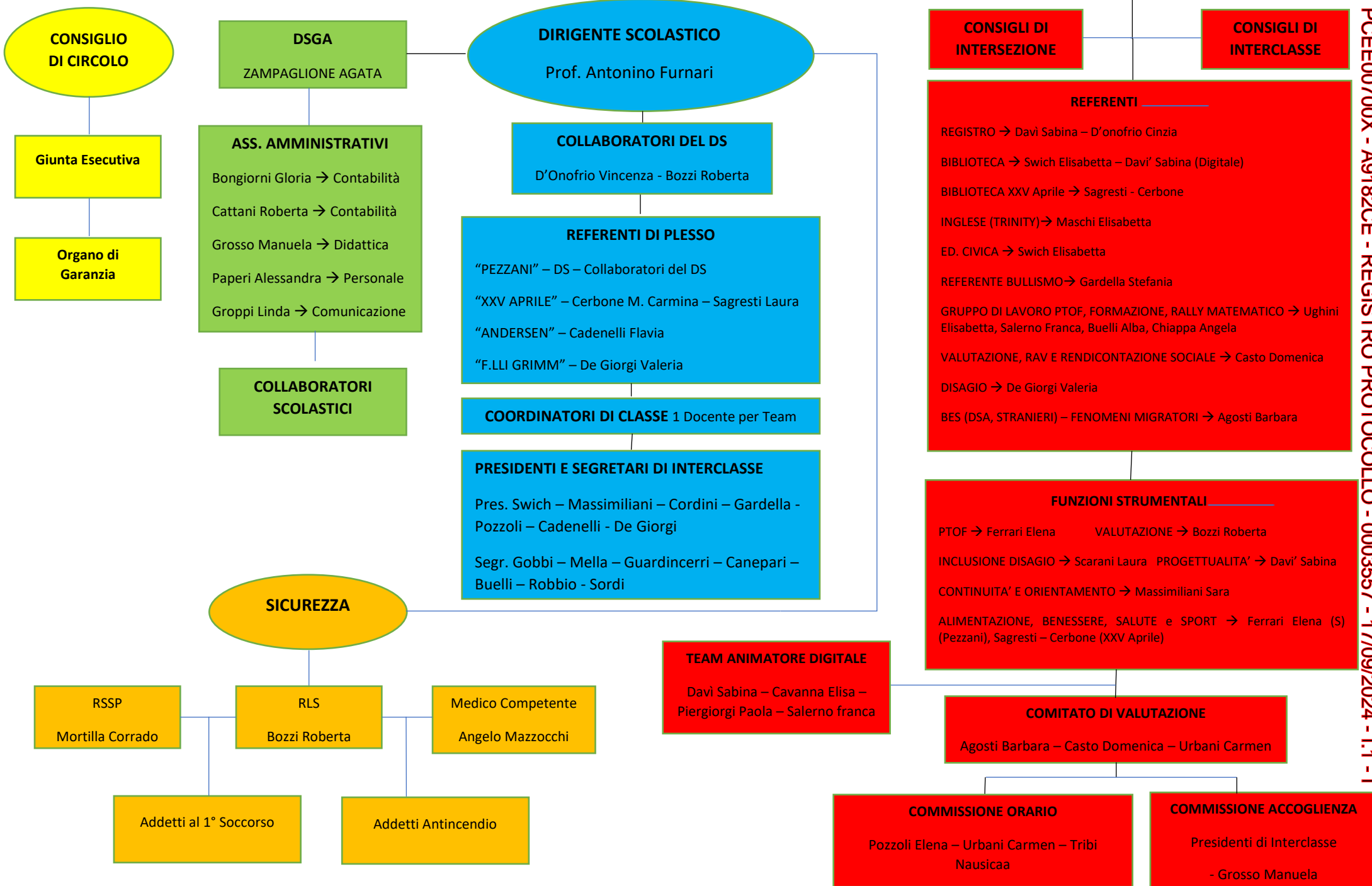


7° CIRCOLO DIDATTICO – PC ORGANIGRAMMA A.S. 2024/2025



PCEE00700X - A9182CE - REGISTRO PROTOCOLLO - 0003557 - 17/09/2024 - I.1 - I

COLLEGIO DOCENTI

CONSIGLIO DI CIRCOLO

Giunta Esecutiva

Organo di Garanzia

DSGA

ZAMPAGLIONE AGATA

ASS. AMMINISTRATIVI

Bongiorni Gloria → Contabilità
Cattani Roberta → Contabilità
Grosso Manuela → Didattica
Paperi Alessandra → Personale
Groppi Linda → Comunicazione

COLLABORATORI SCOLASTICI

DIRIGENTE SCOLASTICO

Prof. Antonino Furnari

COLLABORATORI DEL DS

D'Onofrio Vincenza - Bozzi Roberta

REFERENTI DI PLESSO

"PEZZANI" – DS – Collaboratori del DS
"XXV APRILE" – Cerbone M. Carmina – Sagresti Laura
"ANDERSEN" – Cadenelli Flavia
"F.LLI GRIMM" – De Giorgi Valeria

COORDINATORI DI CLASSE 1 Docente per Team

PRESIDENTI E SEGRETARI DI INTERCLASSE

Pres. Swich – Massimiliani – Cordini – Gardella –
Pozzoli – Cadenelli - De Giorgi
Segr. Gobbi – Mella – Guardincerri – Canepari –
Buelli – Robbio - Sordi

SICUREZZA

RSSP

Mortilla Corrado

RLS

Bozzi Roberta

Medico Competente

Angelo Mazzocchi

Addetti al 1° Soccorso

Addetti Antincendio

TEAM ANIMATORE DIGITALE

Davi Sabina – Cavanna Elisa –
Piergiorgi Paola – Salerno franca

CONSIGLI DI INTERSEZIONE

CONSIGLI DI INTERCLASSE

REFERENTI

REGISTRO → Davi Sabina – D'onofrio Cinzia
BIBLIOTECA → Swich Elisabetta – Davi' Sabina (Digitale)
BIBLIOTECA XXV Aprile → Sagresti - Cerbone
INGLESE (TRINITY) → Maschi Elisabetta
ED. CIVICA → Swich Elisabetta
REFERENTE BULLISMO → Gardella Stefania
GRUPPO DI LAVORO PTOF, FORMAZIONE, RALLY MATEMATICO → Ughini
Elisabetta, Salerno Franca, Buelli Alba, Chiappa Angela
VALUTAZIONE, RAV E RENDICONTAZIONE SOCIALE → Casto Domenica
DISAGIO → De Giorgi Valeria
BES (DSA, STRANIERI) – FENOMENI MIGRATORI → Agosti Barbara

FUNZIONI STRUMENTALI

PTOF → Ferrari Elena VALUTAZIONE → Bozzi Roberta
INCLUSIONE DISAGIO → Scarani Laura PROGETTUALITA' → Davi' Sabina
CONTINUITA' E ORIENTAMENTO → Massimiliani Sara
ALIMENTAZIONE, BENESSERE, SALUTE e SPORT → Ferrari Elena (S)
(Pezzani), Sagresti – Cerbone (XXV Aprile)

COMITATO DI VALUTAZIONE

Agosti Barbara – Casto Domenica – Urbani Carmen

COMMISSIONE ORARIO

Pozzoli Elena – Urbani Carmen – Tribi
Nausicaa

COMMISSIONE ACCOGLIENZA

Presidenti di Interclasse
- Grosso Manuela