

- **Oggetto:** Referendum 22 e 23 marzo 2026 - elezioni, utilizzo delle scuole e obblighi del personale
- **Data ricezione email:** 17/03/2026 12:21
- **Mittenti:** FLC CGIL Padova - Gest. doc. - Email: padova@flcgil.it, FLC/CGIL - Gest. doc. - Email: padova@flcgil.it
- **Indirizzi nel campo email 'A':** Este IIS Ferrari <pdis02300e@istruzione.it>, padova IC 7 SAN CAMILLO <pdic88400t@istruzione.it>, padova IC 11 VIVALDI <pdic887009@istruzione.it>, monselice ic <pdic874007@istruzione.it>, ponte san nicolo ic <pdic84400b@istruzione.it>, Solesino IC <pdic854002@istruzione.it>, Teolo Ic <pdic86800x@istruzione.it>, tribano ic <pdic82200e@istruzione.it>, Montagnana Educandato <pdve010001@istruzione.it>, Padova Magarotto Itcg Sup <pdtd13000q@istruzione.it>, Due Carrare IC <pdic853006@istruzione.it>, padova IC 8 VOLTA <pdic891001@istruzione.it>, cpia <pdmm25500l@istruzione.it>, Vigonza Ic <pdic84900e@istruzione.it>, Padova Ic 13 Tartini <pdic83000d@istruzione.it>, Cittadella IC <pdic896004@istruzione.it>, Padova Duca Degli Abruzzi Sup <pdis00600r@istruzione.it>, Trebaseleghe Ic <pdic87600v@istruzione.it>, Piombino Ic <pdic86300r@istruzione.it>, camposampiero IIS Newton <pdis01400q@istruzione.it>, selvazzano 2 ic <pdic89800q@istruzione.it>, Grantorto Ic <pdic84300g@istruzione.it>, IC Tombolo e Galliera Veneta <pdic860009@istruzione.it>, Curtarolo IC <pdic84200q@istruzione.it>, Correzzola IC <pdic824006@istruzione.it>, Padova Scalcerle Sup <pdis02900d@istruzione.it>, PDIS02700T <pdis02700t@istruzione.it>, albignasego ic <pdic895008@istruzione.it>, Padova Bernardi Sup <pdri07000p@istruzione.it>, Mestrino ic <pdic85200a@istruzione.it>, padova IC 14 GALILEI <pdic890005@istruzione.it>, montegrotto ic <pdic866008@istruzione.it>, IC DI LOREGGIA-VILLA DEL CONTE <pdic83900x@istruzione.it>, padova IC 3 BRIOSCO <pdic888005@istruzione.it>, Cittadella Meucci <pdis018003@istruzione.it>, selvazzano 1 ic <pdic89700x@istruzione.it>, Noventa Ic <pdic84700v@istruzione.it>, Rolando da Piazzola <pdis01900v@istruzione.it>, Monselice Kennedy Sup <pdis00700i@istruzione.it>, Cittadella Liceo Caro <pdis01300x@istruzione.it>, Saonara Ic <pdic845007@istruzione.it>, Abano alberghiero P.d'Abano <pdrh01000g@istruzione.it>, Montagnana J Da Montagnana Sup <pdis009008@istruzione.it>, Padova Nievo Sup <pdps030003@istruzione.it>, Sculdascia Comuni IC <pdic87700p@istruzione.it>, Este IIS Atestino <pdis02400a@istruzione.it>, Padova Marchesi Sup <pdis00100n@istruzione.it>, Maserà di Padova ic <pdic85600n@istruzione.it>, Piove Di Sacco Einstein Sup <pdis00200d@istruzione.it>, padova IC 2 ARDIGO <pdic88000e@istruzione.it>, Piove di sacco 2° IC davila <pdic89900g@istruzione.it>, Padova Marconi Sup <pdtdf02000e@istruzione.it>, Padova Ic 6 Rodari <pdic883002@istruzione.it>, Padova Valle Sup <pdis02800n@istruzione.it>, Padova Magarotto Convitto Sup <pdvc030007@istruzione.it>, Abano IIS Alberti <pdis017007@istruzione.it>, Cadoneghe IC <pdic846003@istruzione.it>, Padova Curiel Sup <pdps01000t@istruzione.it>, Carmignano-fontaniva IC <pdic83600c@istruzione.it>, Padova Ruzza Sup <pdis02200p@istruzione.it>, Abano Terme IC <pdic85000p@istruzione.it>, camposampiero IC <pdic89200r@istruzione.it>, Conselve IC <pdic89400c@istruzione.it>, padova selvatico sup <pdps03000d@istruzione.it>, Piove di Sacco 1° i c <pdic8aa004@istruzione.it>, Padova Calvi Sup <pdtd01000n@istruzione.it>, Lozzo Ic <pdic85700d@istruzione.it>, Padova Ic 9 Ricci Curbastro <pdic88600d@istruzione.it>, Vigodarzere Ic <pdic86500c@istruzione.it>, Montagnana Ic <pdic87800e@istruzione.it>, IC Borgo Veneto <pdic87200g@istruzione.it>, Padova Belzoni Sup <pdtd010004@istruzione.it>, Cittadella Girardi <pdtd04000d@istruzione.it>, padova IC 5 Donatello <pdic882006@istruzione.it>, rubano ic <pdic85100e@istruzione.it>, s giorgio delle pertiche/s giustina <pdic840004@istruzione.it>, Padova Einaudi GramsciSup <pdtd20000r@istruzione.it>, Campodarsego IC <pdic862001@istruzione.it>, Piove De Nicola Sup <pdis02100v@istruzione.it>, villa estense ic <pdic87100q@istruzione.it>, este IC <pdic89300l@istruzione.it>, Piazzola Ic <pdic82800d@istruzione.it>, padova Duca aosta sup <pdpm01000v@istruzione.it>, san giorgio in bosco Ic <pdic859005@istruzione.it>, Villafranca Pad. Ic <pdic86400l@istruzione.it>, Este Euganeo-Duca d'Aosta <pdis026002@istruzione.it>, Padova Severi Sup <pdtdf04000q@istruzione.it>, Ponso Ic <pdic831009@istruzione.it>, sant'angelo di piove <pdic82700n@istruzione.it>, padova IC 1 petrarca <pdic87900a@istruzione.it>, s martino di lupari ic <pdic838004@istruzione.it>, borgorico IC <pdic861005@istruzione.it>, Padova Tito Livio Sup <pdpc03000x@istruzione.it>, Selvazzano Liceo Sup <pdps11000p@istruzione.it>, Padova Modigliani Sup <pdsl01000p@istruzione.it>, IC DI LEGNARO E CASALSERUGO <PDIC825002@istruzione.it>, codevigo IC <pdic87000x@istruzione.it>, Padova Fermi Sup <pdps02000c@istruzione.it>, Monselice Cattaneo. Sup <pdis003009@istruzione.it>, cervarese Santa croce IC <pdic858009@istruzione.it>, Padova Cornaro Sup <pdps06000v@istruzione.it>.
- **Indirizzi nel campo email 'CC':** CislScuola Padova Rovigo <cislscuola.padova.rovigo@cisl.it>, uil scuola <padova@uilscuola.it>, GILDA INSEGNANTI <info@gildapadova.it>, SNALS padova <info@snalspadova.it>.
- **Indirizzo nel campo 'Rispondi A':** FLC CGIL Padova <padova@flcgil.it>

Allegati

File originale	Bacheca digitale?	Far firmare a	Firmato da	File firmato	File segnato
image.png	NO			NO	NO
referendum 22 23 marzo 2026.pdf	NO			NO	NO

Testo email

Gent.m*,

in allegato quanto in oggetto con preghiera di affissione/pubblicazione all'albo sindacale della scuola, ai sensi dell'art. 25 della legge n. 300 del 20/05/70

Cordialmente

Trasmette FLC CGIL di Padova
per FLC CGIL di Padova
CISL Scuola Padova e Rovigo
UIL Scuola Padova
Gilda Unams Padova e Rovigo
Snals di Padova

REFERENDUM GIUSTIZIA 2026



il 22 e 23 marzo VOTIAMO NO

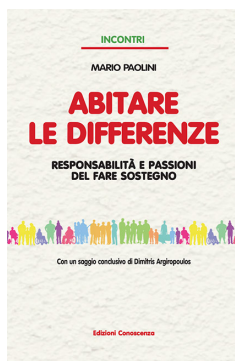
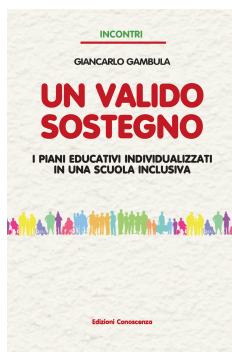
 EDIZIONI
CONOSCENZA
L'EDITORIA PER LA SCUOLA, L'UNIVERSITÀ E LA RICERCA

**Educare alla profondità per custodire la libertà e
rinnovare il patto democratico**

[LEGGI TUTTO L'ARTICOLO](#)

UNA SCUOLA CHE INCLUDE, UNA SCUOLA DI TUTTI

Vi presentiamo la nostra collana INCONTRI che offre testi pensati per valorizzare l'accoglienza e il rispetto delle diversità per favorire la partecipazione di tutti in contesti educativi e sociali e costruire una comunità inclusiva.



L'ULTIMA USCITA IN CASA EDITRICE



Il volume nasce da una domanda centrale: che cos'è la Pedagogia speciale? Una scienza provocatrice? Una scienza inclusiva? Questo libro prova a rispondere a tali domande, tramite una appassionata riflessione corale. Ma non troverete in queste pagine un astratto dialogo accademico. Ispirandosi all'opera, all'eredità intellettuale e umana di Andrea Canevaro, le autrici, gli autori e la curatrice scrivono di metodologie didattiche inclusive, di gestione della complessità nei sistemi educativi, di affinamento degli strumenti che la Pedagogia e la Didattica speciale offrono a chi opera negli sfidanti contesti di vita attuali.



FLC CGIL Padova, appena verrà pubblicata la nuova Ordinanza Ministeriale, **organizzerà webinar** per spiegare le novità previste e le modalità di inserimento/aggiornamento in graduatoria.

N.B. La data e l'ora verrà comunicata tramite email nei prossimi giorni, non essendo ancora stata pubblicata l'Ordinanza Ministeriale per il nuovo biennio, prevista presumibilmente per il mese di febbraio 2026.

La compilazione del google moduli sarà utilizzata anche per fissare gli eventuali appuntamenti, se richiesti.

Si potranno anche prevedere webinar collettivi in presenza di un numero elevato di richiedenti.

I webinar sono dedicati a tutti gli iscritti e a coloro che intenderanno iscriversi.

Scopri i servizi CGIL e FLC CGIL

- [180 servizi e tutele CGIL e FLC CGIL](#)**

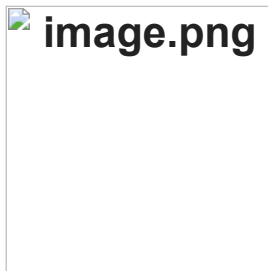
Notizie dal nazionale

<https://www.flcgil.it/scuola/arretrati-ccnl-2022-2024-la-flc-cgil-interviene-presso-noipa.flc>

<https://www.flcgil.it/scuola/stipendio-docenti-ata-educatori-come-leggere-il-tuo-cedolino.flc>

<https://www.flcgil.it/sindacato/documenti/approfondimenti/guida-flc-cgil-fruizione-congedi-parentali-scuola.flc>

<https://www.flcgil.it/scuola/filiera-tecnologico-professionale-ma-quali-nuova-scuola-4-2-e-5-1-infografica.flc>



[polizze assicurative per gli iscritti e le rsu elette nelle liste della flc cgil](#)



<https://iscriviti.flcgil.it/>

AVVERTENZA

Il nostro messaggio ha solo fini informativi e non di lucro.

Se non si vogliono ricevere altre comunicazioni, fare click su [Unsubscribe](#).
Grazie

- [Informativa sulla privacy](#) -

FLC CGIL PADOVA

via Longhin 117 - 35123 Padova

telefono 049 8944223

per appuntamenti telefonare: martedì mattina, mercoledì e venerdì pomeriggio

e-mail padova@flcgil.it

pec padova@pec.flcgil.it

Il contenuto di questo messaggio di posta elettronica ed ogni eventuale documento allegato sono rivolti unicamente alle persone cui è indirizzato e può contenere informazioni la cui riservatezza è tutelata.

Sono vietati la riproduzione e l'uso di questo messaggio in mancanza di autorizzazione del destinatario. Se avete ricevuto questo messaggio per errore, contattateci e cancellate il messaggio dai vostri sistemi.

PDIC82800D - A7C347D - REGISTRO PROTOCOLLO - 0002673 - 17/03/2026 - II.10 - E