



Ricarcalcubo – Tutte le facce della ricerca sul cancro

Mostra interattiva per studenti delle scuole secondarie e pubblico generico

A cura di Fondazione AIRC per la ricerca sul cancro



RICERCALCUBO

tutte le facce della
ricerca sul cancro



Genere: Mostra

Tipologia della mostra: Interattiva/hands on

Fruizione mostra: Guidata da divulgatori scientifici

Target: 11 anni in su

Disciplina: Medicina e scienze biomediche

Link: https://factory.airc.it/laboratori_e_mostre/ricercalcubo/

Abstract:

Attraverso installazioni multimediali guidate da divulgatori scientifici, questa mostra interattiva vi porterà in un viaggio alla scoperta delle tappe più curiose e affascinanti nello sviluppo della ricerca sui tumori.

Partendo dalle prime osservazioni e tentativi di cura, alle più attuali ricerche condotte da scienziati e scienziate, entreremo nei laboratori di tutto il mondo, osservando come queste scoperte non sono mai frutto di un percorso lineare, ma spesso di strade che si incrociano e si incontrano tra di loro.



RICERCALCUBO

tutte le facce della
ricerca sul cancro



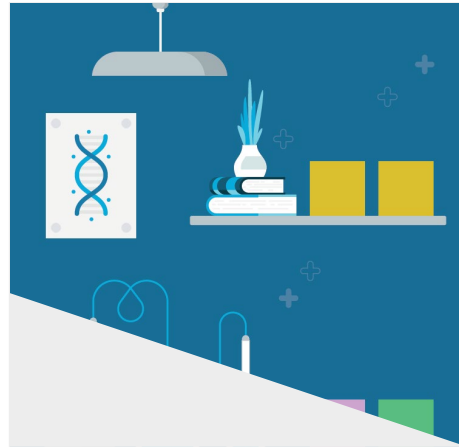
Descrizione tecnica: La mostra si configura come un percorso che affronta il tema della ricerca di base e della sua importanza in ambito oncologico.

Il percorso inizia da un oggetto simbolico, **un manufatto nero dalla forma cubica** con cui il pubblico deve interagire. Questo cubo rappresenta l'ignoto, tutti i tasselli che si devono ancora scoprire nell'ambito della ricerca. Altre parti del cubo simboleggiano invece il "già conosciuto", sono rimovibili e servono da "chiave" di accesso alle diverse postazioni presenti nel percorso di visita.

Tutte le postazioni sono interattive, alcune fruibili autonomamente dal pubblico e altre guidate da divulgatori scientifici. Con un dialogo continuo tra oggetti fisici e parti multimediali, si racconteranno diverse storie e tappe della ricerca e l'importanza della prevenzione.

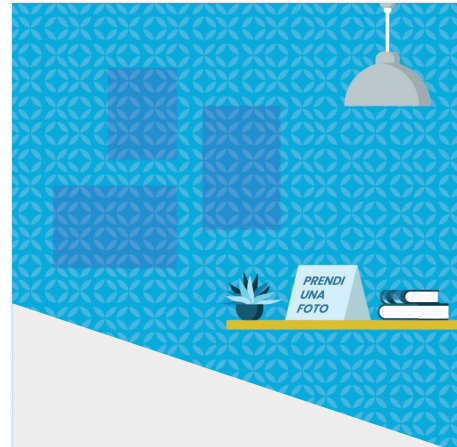
Tra fattori ambientali, fattori di rischio, microbiologia e serendipità si approfondiranno **tappe significative e scoperte spesso inaspettate** che hanno permesso agli scienziati di tutto il mondo di costruire la conoscenza in ambito oncologico. Il pubblico a questo punto potrà simbolicamente attivare il cubo che da oggetto nero e in conoscibile si svelerà e si illuminerà. La mostra si concluderà con un'animazione in cui si comporranno **le connessioni tra le diverse storie** raccontate nella mostra, sottolineando come ognuna sia solo una piccola parte di una rete molto più ampia di ricerche che continuano ancora oggi e **sono la base per le scoperte future.**

Contenuti Exhibit



MICROBIOLOGIA*

- Peyton Rous e gli Oncovirus
- Marshall, Warren e l'*Helicobacter pylori*
- Henrietta Lacks e le cellule immortali



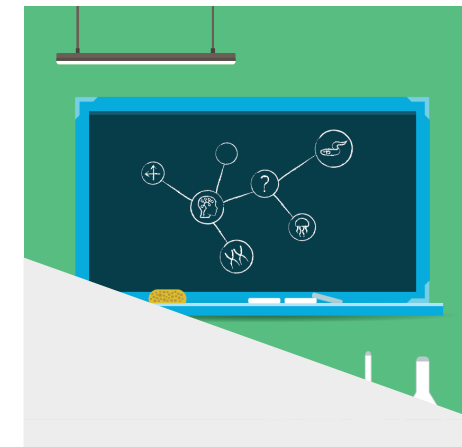
FATTORI AMBIENTALI*

- Percival Pott e gli spazzacamini
- Clair Cameron Patterson e l'età della Terra
- Marie Curie, il radio e le Radio Girls



FATTORI DI RISCHIO*

- Fumo
- Alcol
- Alimentazione non equilibrata
- Sedentarietà e obesità
- Sole



STORIE DI RICERCA*

- Theodor Boveri e i ricci di mare
- Georges Papanicolaou e Piorcellini d'India
- Stewart F. Alexander e l'Iprite



RICERCALCUBO

tutte le facce della
ricerca sul cancro



Obiettivi didattici per le scuole: L'obiettivo primario è avvicinare gli studenti alla scienza e in particolare sensibilizzare circa l'importanza della ricerca di base, grazie alla scoperta di alcune storie di ricerca e di ricercatori.

L'intera mostra è costruita per raccontare come il primo, irrinunciabile passo per sconfiggere il cancro sia proprio la ricerca. In questo contesto, il ruolo cruciale svolto dalla ricerca di base, guidata soprattutto dalla curiosità del ricercatore, e che spesso si svolge nei laboratori lontano dal clamore mediatico, è fondamentale nel progresso della scienza.

Dai vari percorsi della mostra emergerà l'importanza di sviluppare una concezione della ricerca multidisciplinare, i cui traguardi sono l'esito di creazioni di network e lavoro di squadra tra diversi ambiti scientifici.



RICERCALCUBO

tutte le facce della
ricerca sul cancro



NOTE TECNICHE

Area (mq): 70

Evento allestibile in esterno: No

Connessione internet: Sì

Fornitura elettrica (nr. prese): minimo 5

Durata prevista per singola sessione (minuti): 60 minuti

Numero massimo partecipanti per sessione: 30

Numero divulgatori per sessione: 2

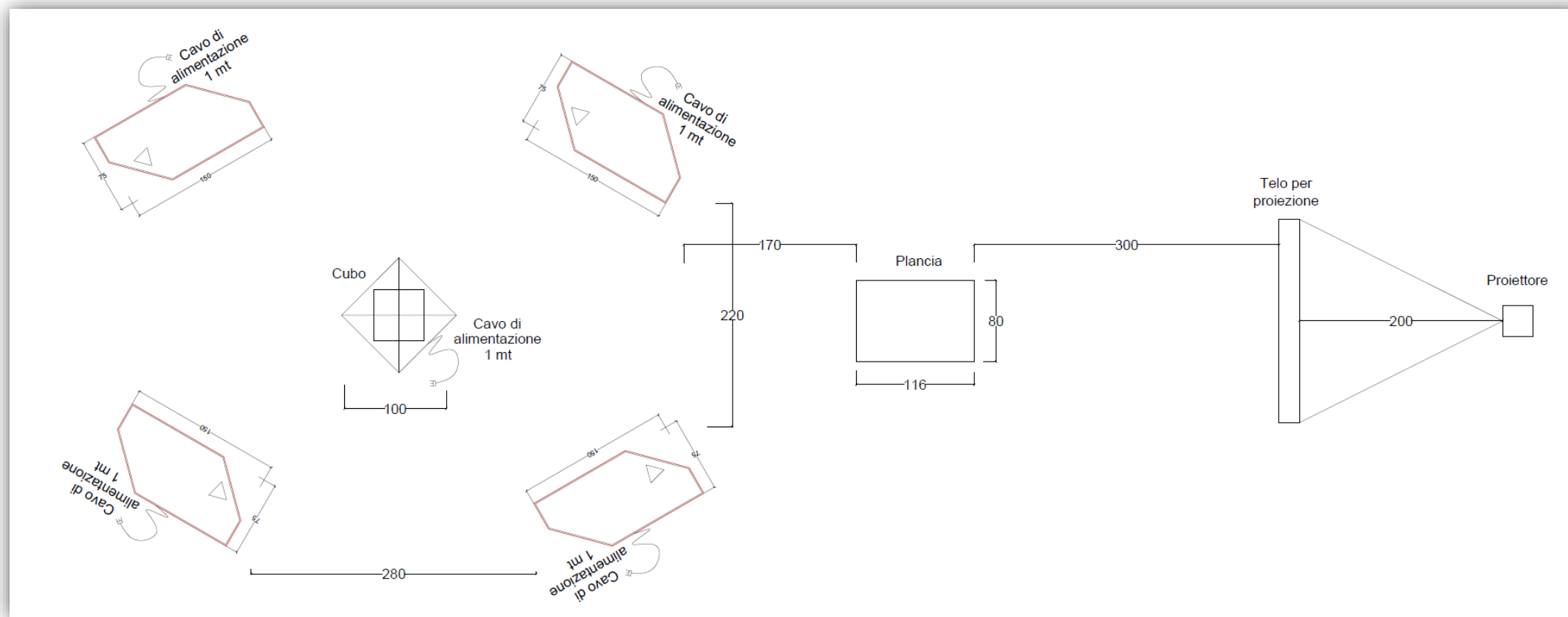


RICERCALCUBO

tutte le facce della
ricerca sul cancro

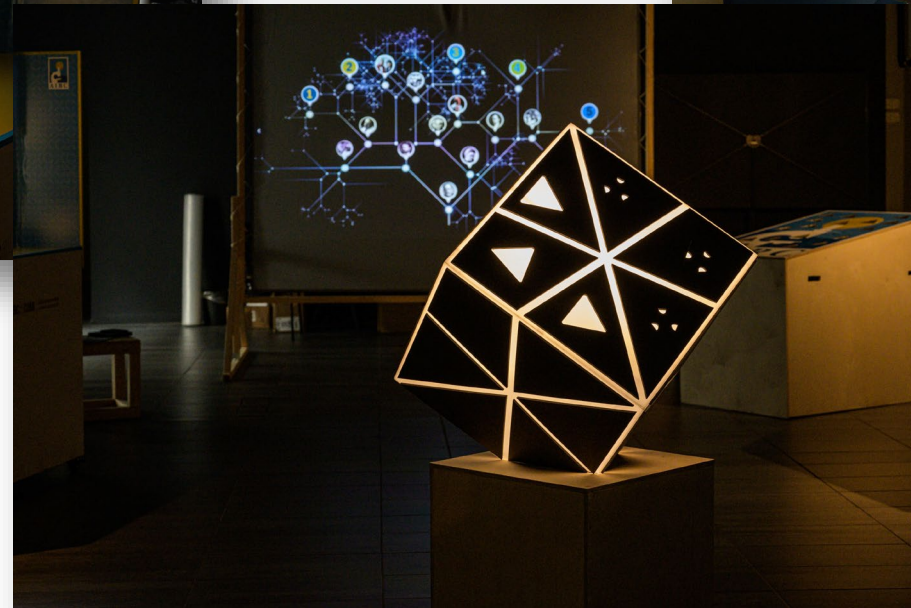


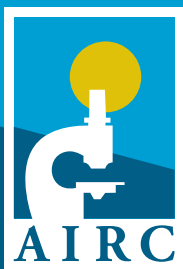
LAYOUT ALLESTIMENTO



RICERCALCUBO

tutte le facce della
ricerca sul cancro





Grazie.

Area Divulgazione di Missione



Progetto AIRCFactory
Sito: <https://factory.airc.it/>
E-mail: factory@airc.it

AIRC.IT

