



Ministero dell'Istruzione



UNIONE EUROPEA
Fondo europeo di sviluppo regionale



DIREZIONE DIDATTICA - TODI

Via Martiri delle Foibe, 12/B - Località Ponterio - 06059 - TODI (PG)

Tel. 075/8956812 - Fax 075/8956863 - C.F. 94069090549

Sito web: www.direzionedidatticatodi.it - e-mail: PGEE06000L@istruzione.it -

indirizzo pec: PGEE06000L@PEC.ISTRUZIONE.IT



FONDI STRUTTURALI EUROPEI
PON 2014-2020

Codice CUP: H49J21005150006

Codice CIG: 9230392870

Codice progetto: 13.1.1A-FESRPON-UM-2021-25

Titolo progetto: Cablaggio strutturato e sicuro all'interno degli edifici scolastici

VERBALE DI COLLAUDO (art. 17, comma 3 D.I. 129/2018)

Progetto PON/FESR codice: 13.1.1A-FESRPON-UM-2021-25 – Titolo: “Cablaggio strutturato e sicuro all'interno degli edifici scolastici”

Autorizzato con la nota MIUR Prot. AODGEFID-0040055 del 14/10/2021 dalla Direzione generale per i fondi strutturali per l'istruzione, l'edilizia scolastica e la scuola digitale

PREMESSO CHE

- in data antecedente al presente verbale è avvenuta la consegna delle attrezzature e dei dispositivi nei Plessi indicati dal capitolato tecnico e si è svolta l'installazione come da contratto stipulato con la Ditta LE FONTANE INFORMATICA SNC DI CATARINUCCI MARCO E STEFANO;

- il collaudatore MAGARINI ALESSANDRA ha già provveduto a:

- Controllare l'integrità dei colli pervenuti;
- Ispezionare il contenuto degli imballi dei vari prodotti;
- Controllare il funzionamento dei prodotti una volta installati e montati;

L'anno 2022, il giorno 29, del mese di settembre, alle ore 12.00 i sottoscritti:

Sig.ra MAGARINI ALESSANDRA, nominata collaudatore dalla Dirigente Scolastica con nomina Prot. n. 9665 del 15/09/2022;

Sig. CATARINUCCI STEFANO, per nome e per conto della Ditta aggiudicataria LE FONTANE INFORMATICA SNC DI CATARINUCCI MARCO E STEFANO;

sono convenuti per procedere alla verifica e al collaudo della fornitura della Ditta fornitrice e relativa alla Trattativa Diretta (MEPA) n. 2139375 con la quale sono stati acquistati i seguenti beni e/o servizi:

Prodotto e/o servizio	Quantità	Funzionante (si/no)	Conforme (si/no)
MIKROTIK Router Layer3, support per: VRRP, VLAN, VRF, Policy Routing, Quote Bandwidth control, QoS & CoS, VPN site-to-site, Policy Firewall: “Nat, Filtering, Packet Mark”, 13 Port Gigabit,	5	si	si



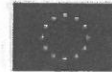
Ministero dell'Istruzione

UNIONE EUROPEA
Fondo europeo di sviluppo regionale

support (LACP) Link-Aggregate 802.3ad, 7.5G throughput			
Switch PoE/PoE+ 802.3af/at, 370w consumption, management, vlan, stp, rstp, 24 Port Gigabit POE + 24 Port Gigabit, 4SFP, support (LACP) Link-Aggregate 802.3ad, Gbps Capacità di switching 104 Gbps – Throughput 77,37 Mpps	8	si	si
Switch management, vlan, stp, rstp, da 8 Porte a 16 Porte Gigabit PoE+ IEEE802.3at/af and Passive PoE, 124W consumption. Capacità di switching 20 Gbps-Throughput 14,88 Mp/s	4	si	si
ACCESS POINT Antenna Wireless indoor omnidirezionale, Dual-Band, 4 SSID, MIMO 3X3, PoE/PoE+, 2x Gigabit Ethernet Port, support meshing	13	si	si
Access Point Antenna Wireless indoor direzionale, Dual-Band, 4 SSID, MIMO 3X3, PoE/PoE+, 2x Gigabit Ethernet Port, support meshing	1	si	si
Rack 19 pollici d'acciaio con porta frontale a vetro	9	si	si
Ripiani in acciaio di 1U, per armadi rack 19 pollici	9	si	si
Patch pannel di rete di 24 posizioni di 1U completo di inserti RJ45 Keystone	15	si	si
Multi presa elettrica: 1U con staffe per fissaggio in armadi rack 19" reversibili, prese universali tripolari/Schuko, 220 Volt	9	si	si
Organizzatore cavi orizzontale	15	si	si
Installazione punti di rete Cat. 6 (comprensivo di cavo, canaline, scatole e prese)	52	si	si
Patch cord di 1 mt, cat6	165	si	si
Patch cord di 3 mt, cat6	165	si	si
Gruppo di continuità di Potenza 750VA/450Watt 230V con riarmo automatico durante il ripristino dell'AC	9	si	si
Dispositivo Router LTE	1	si	si
MIKROTIK Layer3, support per: VRRP, VLAN, VRF, Policy Routing, Quote Bandwidth control, QoS & CoS, VPN site-to-site, Policy Firewall: "Nat, Filtering, Packet Mark", 13 Port Gigabit, support (LACP) Link-Aggregate 802.3ad, 7.5G throughput	1	si	si
Mensola a muro in acciaio, per ospitare switch di rete	5	si	si



Ministero dell'Istruzione

UNIONE EUROPEA
Fondo europeo di sviluppo regionale

Dispositivo di gestione degli access point - Controller wifi	1	si	si
---	---	----	----

Si precisa che mediante posta elettronica certificata (prot. n. 10072 del 26/09/2022) la ditta LE FONTANE INFORMATICA SNC DI CATARINUCCI MARCO E STEFANO ha comunicato l'utilizzo di materiali migliorativi durante la fase di installazione, offrendoli alle stesse condizioni economiche.

Pertanto:

- I materiali impiegati corrispondono per caratteristiche tecniche e dotazioni a quanto descritto nell'ordinazione e nell'offerta, anzi risultano essere migliorativi con riferimento: ai router di reti core e agli switch di rete;
- I materiali impiegati sono tutti di buona qualità;
- Le lavorazioni risultano eseguite con accuratezza;
- La fornitura è perfettamente funzionante e priva di difetti palesi.

Si procede successivamente alla verifica della posa in opera del materiale acquistato e della sua funzionalità dopo l'installazione, previa misurazione delle coperture richieste e della relativa potenza di segnale e della velocità delle connessioni.

Si eseguono le prove a campione di funzionamento e di capacità di stabilità della rete a pieno carico.

L'impianto di rete risulta perfettamente funzionante e corrispondente in tutto a quanto richiesto.

Si dichiara pertanto POSITIVO l'esito della verifica

Tutte le operazioni di collaudo terminano alle ore 16.00.

Letto, confermato e sottoscritto.

Todi, 29/09/2022

Il Collaudatore

Il rappresentante della Ditta

LE FONTANE INFORMATICA snc
di CATARINUCCI MARCO E STEFANO
Via S. Raffaele, 4/A - 06059 TODI (PG)
Tel. 075/8944837 Fax
Cod. Fisc. e Part. IVA 02510200542