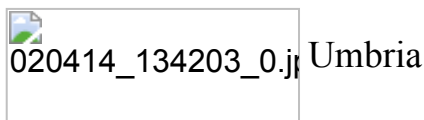


- **Oggetto:** convocazione giovedì 13 novembre 2025, ore 16,00.
- **Data ricezione email:** 10/11/2025 12:53
- **Mittenti:** CislScuola Umbria - Gest. doc. - Email: [cislscuola.umbria@cisl.it](mailto:cislscuola.umbria@cisl.it)
- **Indirizzi nel campo email 'A':** <PGEE00200L@istruzione.it>, <PGEE01700A@istruzione.it>, <PGEE021002@istruzione.it>, <PGEE02300N@istruzione.it>, <PGEE026005@istruzione.it>, <PGEE027001@istruzione.it>, <PGEE03200C@istruzione.it>, <PGEE03600Q@istruzione.it>, <PGEE03700G@istruzione.it>, <PGEE039007@istruzione.it>, <PGEE04000B@istruzione.it>, <PGEE041007@istruzione.it>, <PGEE042003@istruzione.it>, <PGEE05100T@istruzione.it>, <PGEE05200N@istruzione.it>, <PGEE05700R@istruzione.it>, <PGEE05800L@istruzione.it>, <PGIC80600T@istruzione.it>, <PGIC80700N@istruzione.it>, <PGIC80800D@istruzione.it>, <PGIC809009@istruzione.it>, <PGIC813001@istruzione.it>, <PGIC817008@istruzione.it>, <PGIC82100X@istruzione.it>, <PGIC82200Q@istruzione.it>, <PGIC82300G@istruzione.it>, <PGIC825007@istruzione.it>, <PGIC82700V@istruzione.it>, <PGIC82800P@istruzione.it>, <PGIC82900E@istruzione.it>, <PGIC83000P@istruzione.it>, <PGIC83100E@istruzione.it>, <PGIC83200A@istruzione.it>, <PGIC833006@istruzione.it>, <PGIC834002@istruzione.it>, <PGIC83700D@istruzione.it>, <PGIC838009@istruzione.it>, <PGIC840009@istruzione.it>, <PGIC841005@istruzione.it>, <PGIC842001@istruzione.it>, <PGIC84300R@istruzione.it>, <PGIC84400L@istruzione.it>, <PGIC84500C@istruzione.it>, <PGIC847004@istruzione.it>, <PGIC84800X@istruzione.it>, <PGIC84900Q@istruzione.it>, <PGIC85000X@istruzione.it>, <PGIC85100Q@istruzione.it>, <PGIC85300B@istruzione.it>, <PGIC854007@istruzione.it>, <PGIC85600V@istruzione.it>, <PGIC85800E@istruzione.it>, <PGIC85900A@istruzione.it>, <PGIC86000E@istruzione.it>, <PGIC86100A@istruzione.it>, <PGIC862006@istruzione.it>, <PGIC86400T@istruzione.it>, <PGIC86500N@istruzione.it>, <PGIC86600D@istruzione.it>, <PGIC867009@istruzione.it>, <PGIC868005@istruzione.it>, <PGIC869001@istruzione.it>, <PGIC870005@istruzione.it>, <PGIC871001@istruzione.it>, <PGIC87200R@istruzione.it>, <PGIS00200P@istruzione.it>, <PGIS00300E@istruzione.it>, <PGIS00400A@istruzione.it>, <PGIS01100D@istruzione.it>, <PGIS013005@istruzione.it>, <PGIS014001@istruzione.it>, <PGIS02400G@istruzione.it>, <PGIS026007@istruzione.it>, <PGIS02800V@istruzione.it>, <PGIS02900P@istruzione.it>, <PGIS03100P@istruzione.it>, <PGIS03300A@istruzione.it>, <PGIS034006@istruzione.it>, <PGMM111007@istruzione.it>, <PGMM18600L@istruzione.it>, <PGMM21300Q@istruzione.it>, <PGMM21400G@istruzione.it>, <PGMM23500L@istruzione.it>, <PGPC01000X@istruzione.it>, <PGPC04000Q@istruzione.it>, <PGPC05000A@istruzione.it>, <PGPC07000G@istruzione.it>, <PGPC09000R@istruzione.it>, <PGPM010004@istruzione.it>, <PGPS02000N@istruzione.it>, <PGPS030008@istruzione.it>, <PGPS09000X@istruzione.it>, <PGRH01000R@istruzione.it>, <PGRH02000B@istruzione.it>, <PGR124000T@istruzione.it>, <PGSD03000P@istruzione.it>, <PGTD01000V@istruzione.it>, <PGTD11000Q@istruzione.it>, <PGTE01000A@istruzione.it>, <PGTF010005@istruzione.it>, <PGTF040001@istruzione.it>, <PGTF19000V@istruzione.it>, <PGVC010007@istruzione.it>, <TREE00100C@istruzione.it>, <TREE00400X@istruzione.it>, <TREE00500Q@istruzione.it>, <TREE009003@istruzione.it>, <TRIC803002@istruzione.it>, <TRIC80400T@istruzione.it>, <TRIC809001@istruzione.it>, <TRIC810005@istruzione.it>, <TRIC811001@istruzione.it>, <TRIC81200R@istruzione.it>, <TRIC81300L@istruzione.it>, <TRIC81400C@istruzione.it>, <TRIC815008@istruzione.it>, <TRIC816004@istruzione.it>, <TRIC81700X@istruzione.it>, <TRIC81800Q@istruzione.it>, <TRIC82000Q@istruzione.it>, <TRIC82100G@istruzione.it>, <TRIC82200B@istruzione.it>, <TRIC823007@istruzione.it>, <TRIS00100E@istruzione.it>, <TRIS00200A@istruzione.it>, <TRIS00600N@istruzione.it>, <TRIS00700D@istruzione.it>, <TRIS009005@istruzione.it>, <TRIS011005@istruzione.it>, <TRMM045005@istruzione.it>, <TRPM01000Q@istruzione.it>, <TRPS020009@istruzione.it>, <TRPS03000X@istruzione.it>, <TRRI030005@istruzione.it>, <TRTF030002@istruzione.it>.
- **Indirizzi nel campo email 'CC':** Organizzativo CISL Scuola <[org.cislscuola@cisl.it](mailto:org.cislscuola@cisl.it)>
- **Indirizzo nel campo 'Rispondi A':** CislScuola Umbria <[cislscuola.umbria@cisl.it](mailto:cislscuola.umbria@cisl.it)>

File originale	Bacheca digitale?	Far firmare a	Firmato da	File firmato	File segnato
020414_134203_0.jpg SI				NO	NO
140415_183203_0.jpg SI				NO	NO

### Testo email

---



Alle RSU CISL Scuola Umbria  
AI TAS/TAI CISL Scuola Umbria

Oggetto: convocazione giovedì 13 novembre 2025, ore 16,00.

Il personale scolastico destinatario della presente è convocato, in presenza, per il giorno **13 novembre 2025, dalle ore 16 alle ore 18**, presso le sedi di seguito elencate:

**PERUGIA: IIS "Cavour-Marconi-Pascal", Via Assisana 40**

**FOLIGNO: Sede CISL, Via Louvriere, 1**

**TERNI: Sede CISL, Via del Cassero**

Nel corso dell'incontro sarà effettuato un collegamento con la Segreteria nazionale e con la Segretaria generale nazionale della Cisl Scuola, Ivana Barbacci, la quale illustrerà gli aspetti caratterizzanti il CCNL 22/24, parte economica, appena firmato.


Si precisa che il link di collegamento sarà fornito esclusivamente al segretario regionale e non potrà essere attribuito ai singoli.


Considerando l'importanza dei contenuti trattati e della necessità che tutto il personale in elenco sia erudito circa l'argomento si sollecita la massima partecipazione.

Cordiali saluti

CISL Scuola Umbria  
LA SEGRETARIA GENERALE REGIONALE  
Caterina Corsaro

**CISL SCUOLA Umbria**  
**Segreteria Regionale**  
SITO: [www.cislscuolaumbria.it](http://www.cislscuolaumbria.it)  
E:MAIL: [cislscuola.umbria@cisl.it](mailto:cislscuola.umbria@cisl.it)

 140415\_183203\_0.jpg



Rispetta l'ambiente: se non ti è necessario, non stampare questa mail.

Avvertenze ai sensi del D.lgs. n. 196/2003.

Le informazioni contenute in questo messaggio e nei suoi allegati ,sono da considerarsi strettamente riservate.

Il loro utilizzo è consentito unicamente al destinatario del messaggio, per le finalità indicate.

Qualora riceveste erroneamente il presente messaggio, vi preghiamo di darcene notizia via e-mail e di procedere alla sua distruzione e dei suoi eventuali allegati. Costituisce violazione alle disposizioni del D.Lgs. n. 196/2003 "Codice in materia di protezione dei dati personali" qualsiasi utilizzo e conservazione dei dati ricevuti per errore.