

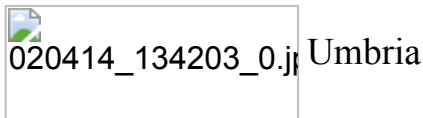
- **Oggetto:** convocazione giovedì 13 novembre 2025, ore 16,00.
- **Data ricezione email:** 10/11/2025 13:09
- **Mittenti:** CislScuola Umbria - Gest. doc. - Email: [cislscuola.umbria@cisl.it](mailto:cislscuola.umbria@cisl.it)
- **Indirizzi nel campo email 'A':** <PGEE00200L@istruzione.it>, <PGEE01700A@istruzione.it>, <PGEE021002@istruzione.it>, <PGEE02300N@istruzione.it>, <PGEE026005@istruzione.it>, <PGEE027001@istruzione.it>, <PGEE03200C@istruzione.it>, <PGEE03600Q@istruzione.it>, <PGEE03700G@istruzione.it>, <PGEE039007@istruzione.it>, <PGEE04000B@istruzione.it>, <PGEE041007@istruzione.it>, <PGEE042003@istruzione.it>, <PGEE05100T@istruzione.it>, <PGEE05200N@istruzione.it>, <PGEE05700R@istruzione.it>, <PGEE05800L@istruzione.it>, <PGIC80600T@istruzione.it>, <PGIC80700N@istruzione.it>, <PGIC80800D@istruzione.it>, <PGIC809009@istruzione.it>, <PGIC813001@istruzione.it>, <PGIC817008@istruzione.it>, <PGIC82100X@istruzione.it>, <PGIC82200Q@istruzione.it>, <PGIC82300G@istruzione.it>, <PGIC825007@istruzione.it>, <PGIC82700V@istruzione.it>, <PGIC82800P@istruzione.it>, <PGIC82900E@istruzione.it>, <PGIC83000P@istruzione.it>, <PGIC83100E@istruzione.it>, <PGIC83200A@istruzione.it>, <PGIC833006@istruzione.it>, <PGIC834002@istruzione.it>, <PGIC83700D@istruzione.it>, <PGIC838009@istruzione.it>, <PGIC840009@istruzione.it>, <PGIC841005@istruzione.it>, <PGIC842001@istruzione.it>, <PGIC84300R@istruzione.it>, <PGIC84400L@istruzione.it>, <PGIC84500C@istruzione.it>, <PGIC847004@istruzione.it>, <PGIC84800X@istruzione.it>, <PGIC84900Q@istruzione.it>, <PGIC85000X@istruzione.it>, <PGIC85100Q@istruzione.it>, <PGIC85300B@istruzione.it>, <PGIC854007@istruzione.it>, <PGIC85600V@istruzione.it>, <PGIC85800E@istruzione.it>, <PGIC85900A@istruzione.it>, <PGIC86000E@istruzione.it>, <PGIC86100A@istruzione.it>, <PGIC862006@istruzione.it>, <PGIC86400T@istruzione.it>, <PGIC86500N@istruzione.it>, <PGIC86600D@istruzione.it>, <PGIC867009@istruzione.it>, <PGIC868005@istruzione.it>, <PGIC869001@istruzione.it>, <PGIC870005@istruzione.it>, <PGIC871001@istruzione.it>, <PGIC87200R@istruzione.it>, <PGIS00200P@istruzione.it>, <PGIS00300E@istruzione.it>, <PGIS00400A@istruzione.it>, <PGIS01100D@istruzione.it>, <PGIS013005@istruzione.it>, <PGIS014001@istruzione.it>, <PGIS02400G@istruzione.it>, <PGIS026007@istruzione.it>, <PGIS02800V@istruzione.it>, <PGIS02900P@istruzione.it>, <PGIS03100P@istruzione.it>, <PGIS03300A@istruzione.it>, <PGIS034006@istruzione.it>, <PGMM111007@istruzione.it>, <PGMM18600L@istruzione.it>, <PGMM21300Q@istruzione.it>, <PGMM21400G@istruzione.it>, <PGMM23500L@istruzione.it>, <PGPC01000X@istruzione.it>, <PGPC04000Q@istruzione.it>, <PGPC05000A@istruzione.it>, <PGPC07000G@istruzione.it>, <PGPC09000R@istruzione.it>, <PGPM010004@istruzione.it>, <PGPS02000N@istruzione.it>, <PGPS030008@istruzione.it>, <PGPS09000X@istruzione.it>, <PGRH01000R@istruzione.it>, <PGRH02000B@istruzione.it>, <PGR124000T@istruzione.it>, <PGSD03000P@istruzione.it>, <PGTD01000V@istruzione.it>, <PGTD11000Q@istruzione.it>, <PGTE01000A@istruzione.it>, <PGTF010005@istruzione.it>, <PGTF040001@istruzione.it>, <PGTF19000V@istruzione.it>, <PGVC010007@istruzione.it>, <TREE00100C@istruzione.it>, <TREE00400X@istruzione.it>, <TREE00500Q@istruzione.it>, <TREE009003@istruzione.it>, <TRIC803002@istruzione.it>, <TRIC80400T@istruzione.it>, <TRIC809001@istruzione.it>, <TRIC810005@istruzione.it>, <TRIC811001@istruzione.it>, <TRIC81200R@istruzione.it>, <TRIC81300L@istruzione.it>, <TRIC81400C@istruzione.it>, <TRIC815008@istruzione.it>, <TRIC816004@istruzione.it>, <TRIC81700X@istruzione.it>, <TRIC81800Q@istruzione.it>, <TRIC82000Q@istruzione.it>, <TRIC82100G@istruzione.it>, <TRIC82200B@istruzione.it>, <TRIC823007@istruzione.it>, <TRIS00100E@istruzione.it>, <TRIS00200A@istruzione.it>, <TRIS00600N@istruzione.it>, <TRIS00700D@istruzione.it>, <TRIS009005@istruzione.it>, <TRIS011005@istruzione.it>, <TRMM045005@istruzione.it>, <TRPM01000Q@istruzione.it>, <TRPS020009@istruzione.it>, <TRPS03000X@istruzione.it>, <TRR1030005@istruzione.it>, <TRTF030002@istruzione.it>,
  - **Indirizzi nel campo email 'CC':** <org..cislscuola@cisl.it>
  - **Indirizzo nel campo 'Rispondi A':** CislScuola Umbria <[cislscuola.umbria@cisl.it](mailto:cislscuola.umbria@cisl.it)>

## Allegati

File originale	Bacheca digitale?	Far firmare a	Firmato da	File firmato	File segnato
020414_134203_0.jpg	SI			NO	NO
140415_183203_0.jpg	SI			NO	NO
locandina CCNL_Assemblea 13-11-2025.pdf	SI			NO	NO

## Testo email

---



Alle RSU CISL Scuola Umbria  
AI TAS/TAI CISL Scuola Umbria

Oggetto: convocazione giovedì 13 novembre 2025, ore 16,00.

Il personale scolastico destinatario della presente è convocato, **in presenza**, per il giorno **13 novembre 2025, dalle ore 16 alle ore 18**, presso le sedi di seguito elencate:

**PERUGIA: IIS "Cavour-Marconi-Pascal", Via Assisana 40**

**FOLIGNO: Sede CISL, Via Louvriere, 1**

**TERNI: Sede CISL, Via del Cassero**

Nel corso dell'incontro sarà effettuato un collegamento con la Segreteria nazionale e con la Segretaria generale nazionale della Cisl Scuola, Ivana Barbacci, la quale illustrerà gli aspetti caratterizzanti il CCNL 22/24, parte economica, appena firmato.

Si precisa che il link di collegamento sarà fornito esclusivamente al segretario regionale e non potrà essere attribuito ai singoli.


Considerando l'importanza dei contenuti trattati e della necessità che tutto il personale in elenco sia erudito circa l'argomento si sollecita la massima partecipazione.

Si allega locandina.

Cordiali saluti

CISL Scuola Umbria  
LA SEGRETARIA GENERALE REGIONALE  
Caterina Corsaro

**CISL SCUOLA Umbria**  
**Segreteria Regionale**  
SITO: [www.cislscuolaumbria.it](http://www.cislscuolaumbria.it)  
E:MAIL: [cislscuola.umbria@cisl.it](mailto:cislscuola.umbria@cisl.it)

 140415\_183203\_0.jpg

Rispetta l'ambiente: se non ti è necessario, non stampare questa mail.

Avvertenze ai sensi del D.lgs. n. 196/2003.

Le informazioni contenute in questo messaggio e nei suoi allegati ,sono da considerarsi strettamente riservate.

Il loro utilizzo è consentito unicamente al destinatario del messaggio, per le finalità indicate.

Qualora riceveste erroneamente il presente messaggio, vi preghiamo di darcene notizia via e-mail e di procedere alla sua distruzione e dei suoi eventuali allegati. Costituisce violazione alle disposizioni del D.Lgs. n. 196/2003 "Codice in materia di protezione dei dati personali" qualsiasi utilizzo e conservazione dei dati ricevuti per errore.