

ISTITUTO COMPRENSIVO PERUGIA 5

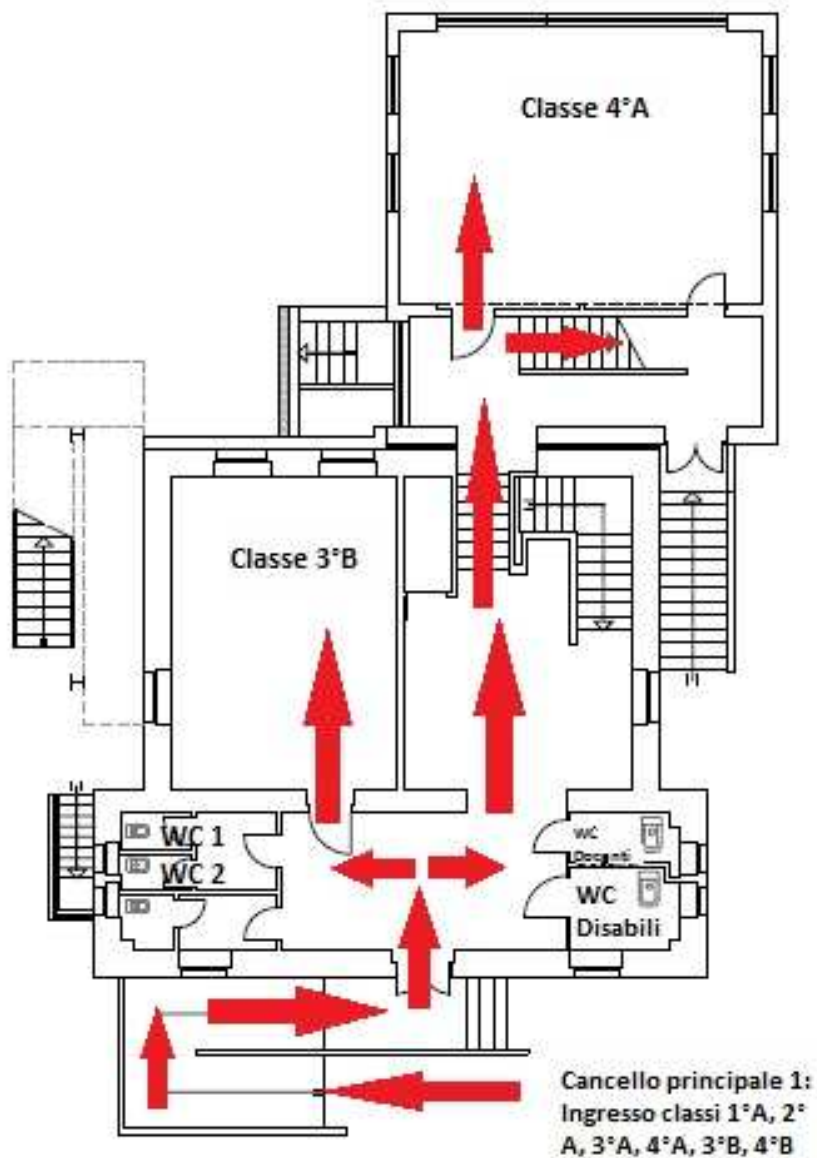
**PIANO ORGANIZZATIVO A.S. 2020-
2021**

SCUOLA PRIMARIA "ANNA FRANK"

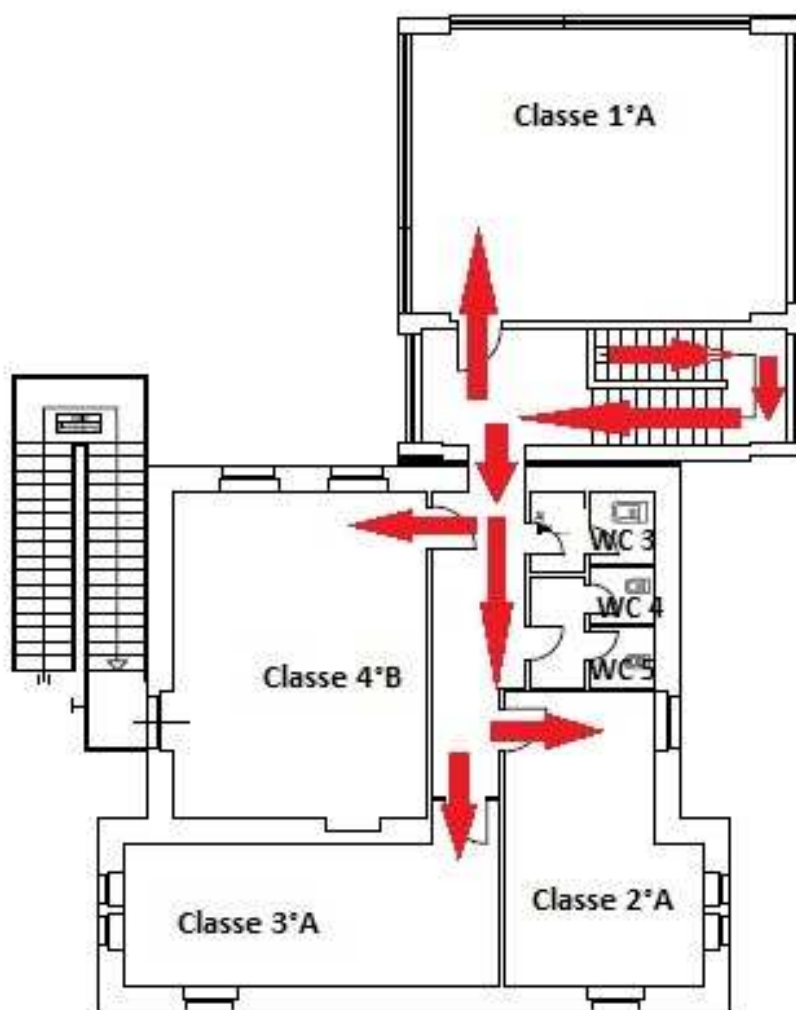
CLASSI: 1A, 2A, 3A, 3B, 4A, 4B

MAPPE INGRESSI

Scuola Primaria "Anna Frank" MAPPA INGRESSI - PIANO TERRA

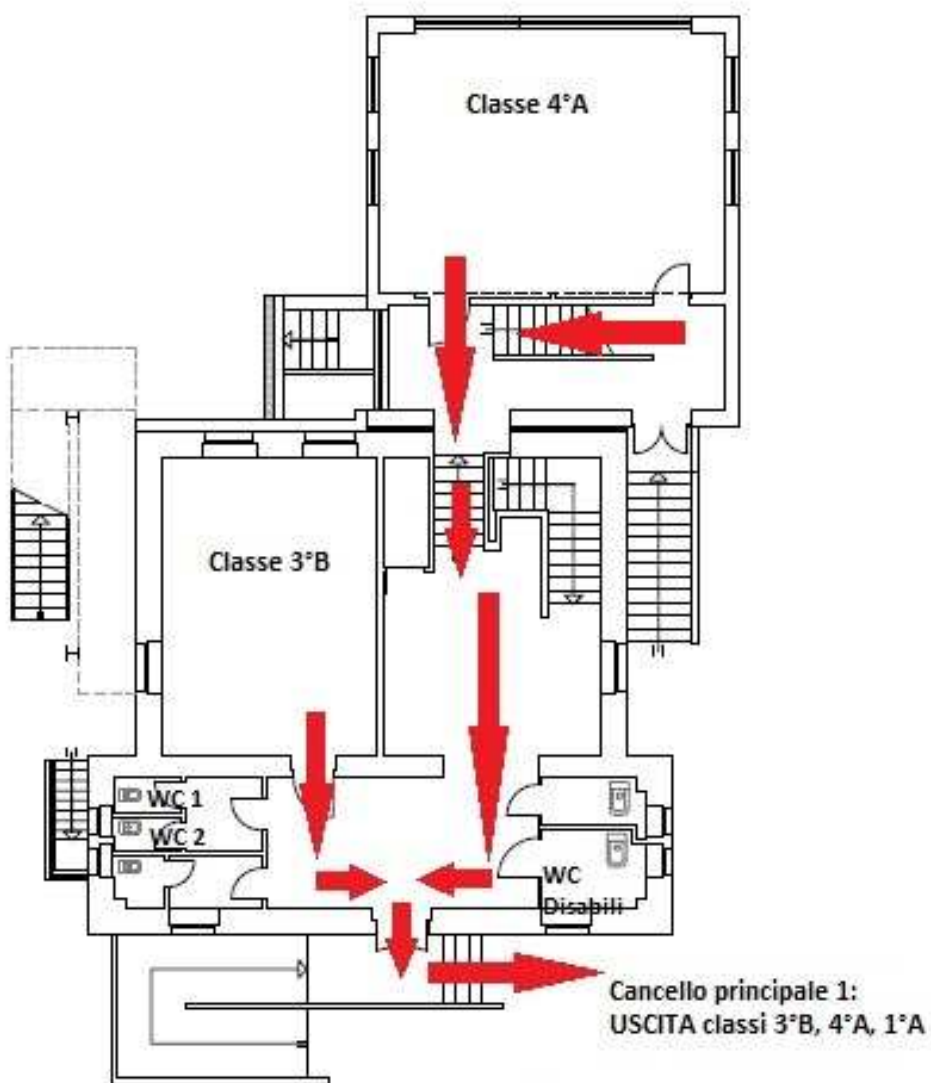


Scuola Primaria "Anna Frank"
MAPPA INGRESSI - PRIMO PIANO

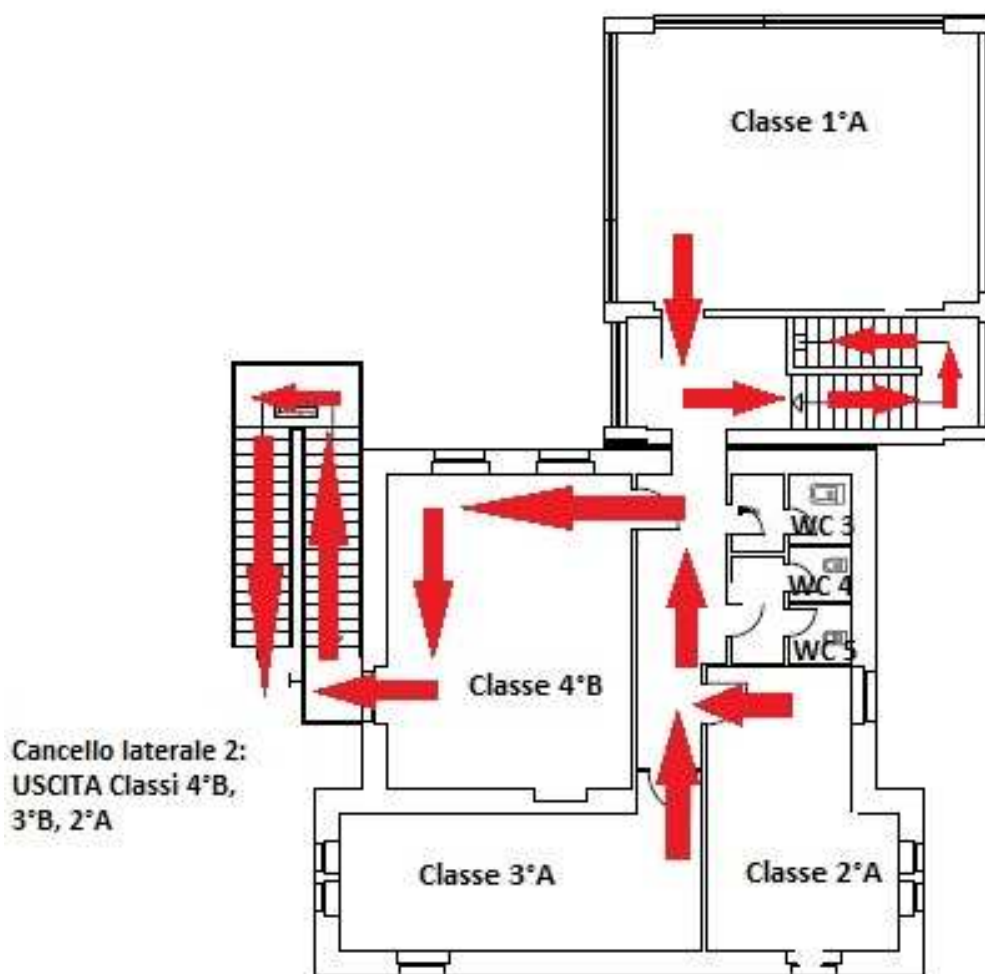


MAPPE USCITE

Scuola Primaria "Anna Frank" MAPPA USCITE - PIANO TERRA



Scuola Primaria "Anna Frank"
MAPPA USCITE - PIANO PRIMO



ORARIO FUNZIONAMENTO SCOLASTICO

SCUOLA PRIMARIA "ANNA FRANK"	
ORARIO DI INGRESSO	ORARIO LEZIONI
dalle 7:45 alle 8.00	08:00 – 13.30 dal LUNEDÌ al GIOVEDÌ 08:00 – 13.00 il VENERDÌ

INGRESSI

Gli alunni delle **classi 1A - 2A - 3A- 3B -4A- 4B** della scuola primaria Anna Frank **entreranno tutte dal CANCELLO PRINCIPALE 1** (come indicato nella planimetria).

L'ingresso è previsto dalle 7.45 alle 8.00 per permettere agli alunni di entrare rispettando le distanze di sicurezza. Un collaboratore scolastico sarà al CANCELLO d'INGRESSO per vigilare affinché gli alunni defluiscano in modo ordinato.

È FATTO ASSOLUTO DIVIETO AI GENITORI/TUTORI DI ACCEDERE AL CORTILE INTERNO DELLA SCUOLA.

IL CANCELLO D'INGRESSO VERRÀ CHIUSO ALLE ORE 8.00 si raccomanda pertanto il massimo rispetto degli orari.

USCITE

L'uscita della scuola primaria "**ANNA FRANK**" è **prevista alle ore 13.30**, 5 minuti prima dell'orario di uscita il collaboratore passerà in ogni classe a prelevare gli alunni che usufruiscono del trasporto scolastico e li accompagnerà allo scuolabus. I restanti alunni/e verranno accompagnati/e dagli insegnanti ai cancelli di pertinenza e usciranno secondo il seguente ordine:

CANCELLO PRINCIPALE 1: (INGRESSO PRINCIPALE-VEDI PLANIMETRIA)

- **CLASSE 3B**
- **CLASSE 4A**
- **CLASSE 1A**

CANCELLO LATERALE 2: (SCALA ANTINCENDIO-VEDI PLANIMETRIA)

- **CLASSE 4B**
- **CLASSE 3A**
- **CLASSE 2A**

Si raccomanda ai genitori di non creare assembramenti davanti ai cancelli in modo da permettere il deflusso degli alunni delle classi secondo l'ordine stabilito. Una volta prelevato il proprio figlio i genitori dovranno allontanarsi dall'ingresso evitando di sostare nei luoghi antistanti l'uscita.

È FATTO ASSOLUTO DIVIETO DI PARCHEGGIARE NEI PRESSI DELLE VIE DI ACCESSO/USCITA DELLA SCUOLA.

ECCEZIONALMENTE, IN CASO DI RITARDO O DI USCITA ANTICIPATA I GENITORI DOVRANNO SUONARE AL CITOFONO DEL CANCELLO PRINCIPALE 1 E ATTENDERE L'ARRIVO DEL COLLABORATORE SCOLASTICO FUORI DAL CANCELLO; COMPILERANNO I MODULI DI AUTOCERTIFICAZIONE E DI PERMESSO, SUCCESSIVAMENTE IL COLLABORATORE ACCOMPAGNERÀ/ PRELEVERÀ L'ALUNNO NELLA/DALLA CLASSE DI APPARTENENZA.

INDICAZIONI

- Gli alunni dovranno entrare a scuola indossando la mascherina e rispettando il distanziamento fisico di almeno un metro. Una volta raggiunta la propria aula, le alunne e gli alunni, prendono posto al proprio banco senza togliere la mascherina.
- Durante le operazioni di ingresso e uscita non è consentito sostare nei corridoi e negli altri spazi comuni antistanti le aule e, una volta in aula, non è consentito alzarsi dal proprio posto. La mascherina potrà essere tolta una volta che la classe sarà disposta e seduta in conformità al setting d'aula e, comunque, sempre dopo l'inizio della lezione su esplicita autorizzazione del docente in servizio. In ogni altra occasione durante le attività didattiche, ogni qualvolta sia necessario alzarsi dalla sedia del banco, sarà obbligatorio l'uso della mascherina.
- I banchi all'interno di ciascuna aula sono già posizionati in base alle linee guida del ISS. La distanza tra i banchi è stata ottenuta considerando lo spazio di un metro tra bocca e bocca in tutte le direzioni. Per mantenere sempre la giusta distanza, verranno posizionati degli adesivi colorati sul pavimento a cui studenti ed insegnanti devono sempre far riferimento.
- La postazione dell'insegnante è a una distanza di 2 m dagli alunni. TALE DISTANZA VA SEMPRE MANTENUTA SIA NEI CONFRONTI DEGLI ALUNNI CHE DELLE/DEI COLLEGHE/I COMPRESI.
- GLI ARREDI E I BANCHI NON SI POSSONO SPOSTARE in quanto tutte le posizioni banco/alunni sono state prese in virtù degli arredi stessi.
- La LIM deve essere utilizzata possibilmente tramite computer o al limite "penna LIM" che chiaramente andrà subito sanificata evitando assolutamente il touch screen. Si deve altresì sanificare computer e cattedra al cambio di turno con il collega. La lavagna di ardesia si può utilizzare ma con gessi personali e/o con i guanti. Se il computer è distante dalla LIM si

utilizzerà il cavo ethernet. GLI ALUNNI NON POTRANNO UTILIZZARE LA LIM POICHÈ SI PERDEREBBE LA DISTANZA CONSENTITA E SAREBBE NECESSARIO SANIFICARE IL TUTTO. SI CONSIGLIA DI FAR INTERVENIRE L'ALUNNO ORALMENTE E SARÀ IL DOCENTE A SCRIVERE IL CONCETTO ESPRESSO DALLO STUDENTE SULLA LAVAGNA INTERATTIVA MULTIMEDIALE O TRADIZIONALE.

- Nel caso ci siano armadi con grandi scaffalature si procederà a dividere ogni ripiano in maniera stabile con divisori oppure inserendo scatole o ceste personali che, distanti una dall'altra, creeranno la divisione del materiale.

- SI RICORDA CHE GLI ALUNNI NON POSSONO SCAMBIARSI IL MATERIALE NÉ LASCIARE ALCUN OGGETTO A SCUOLA. SI RACCOMANDA QUINDI AI GENITORI DI FORNIRE QUOTIDIANAMENTE IL MATERIALE NECESSARIO RICHIESTO DAI DOCENTI DI CLASSE SECONDO L'ORARIO REDATTO DAGLI INSEGNANTI E COMUNICATO ANCHE SUL REGISTRO ELETTRONICO.

- **Verranno ripensate le modalità di organizzazione del materiale scolastico utilizzato sia a casa che a scuola** e la tipologia di zaino/cartella poiché quella con le ruote risulta troppo grande e ingombrante sia per i corridoi che per le aule. Si invitano i genitori a fornire gli alunni di zaini di piccole dimensioni che **servirà solo per il trasporto quotidiano dell'occorrente scolastico e della merenda.**

- È importante areare frequentemente tutti i locali, specialmente la classe in cui si lavora. È necessario aprire la finestra almeno 10 minuti ogni ora in modo che ci sia un costante ricircolo di aria.

- I corridoi debbono essere utilizzati soltanto per gli spostamenti necessari. Nel percorrere i corridoi bisogna indossare sempre la mascherina e mantenere la distanza di sicurezza di almeno 1 metro.

I GENITORI NON POTRANNO IN ALCUN CASO ACCEDERE AL PLESSO E, DUNQUE, AI CORRIDOI E ALLE AULE.

- Durante l'orario di lezione, gli alunni andranno in bagno due alla volta (un maschio e una femmina) e sempre nel bagno di pertinenza (ogni classe ne avrà uno assegnato vedi planimetria).
- La ricreazione avverrà in tempi diversi da classe a classe, come da tabella sottostante, in modo da permettere l'utilizzo del bagno in sicurezza.

Piano Primo			
CLASSI	WC 1 Maschi WC 2 Femmine	ORARIO RICREAZIONE	ORARIO BAGNO
3 B	WC 1- WC 2	10.00 – 10.20	10.00 – 10.10
4 A	WC 1 – WC 2	10.10 – 10.30	10.10 – 10.20
Primo Secondo			
CLASSI	WC 3 Maschi WC 4-5 Femmine	ORARIO RICREAZIONE	ORARIO BAGNO
1 A	WC 3-4-5	9.30 – 9.50	9.30 - 9.40
2 A	WC 3-4-5	9.40 - 10.00	9.40 – 9.50
3 A	WC 3-4-5	9.50 – 10.10	9.50 – 10.00
4 B	WC 3-4-5	10.00 – 10.20	10.00 – 10.10

- Si può uscire per una passeggiata e/o attività all'aperto negli spazi esterni di pertinenza del plesso scolastico. L'orario e l'organizzazione dovranno essere predisposti ottemperando a quanto richiesto dalle linee guida e previa autorizzazione del Dirigente.

SI PRECISA CHE TALI INDICAZIONI SONO DA CONSIDERARE VALIDE PER TUTTO IL PERIODO DELL'EMERGENZA DA COVID-19

Il presente piano potrà subire delle variazioni sulla base delle nuove disposizioni che potranno pervenire da Ministero dell'Istruzione, Ministero Salute, CTS ed altre autorità.