



**ISTITUTO COMPRENSIVO DI SCUOLA DELL'INFANZIA,  
PRIMARIA E SECONDARIA DI I GRADO CON INDIRIZZO MUSICALE**

*"Marchese Lapo Niccolini"*

P.zza Caduti di Cefalonia e Corfù, 1 – 56038 Ponsacco (Pisa)

Tel. 0587 739111 – fax 0587 739132 C.F. e P.I. 81002090504

[www.icniccolini.edu.it](http://www.icniccolini.edu.it) - [piic81900l@istruzione.it](mailto:piic81900l@istruzione.it) - [piic81900l@pec.istruzione.it](mailto:piic81900l@pec.istruzione.it)

**INVALSI SNV 2023/2024**

**NOMINE INCARICHI AI DOCENTI E TEMPISTICA GIORNATE PROVE INVALSI SNV ( CLASSI 2° e 5° ) SCUOLE PRIMARIE 2023/24**

PLESSO	CLASSI	INCARICATO RITIRO MATERIALE	SOMMINISTRATORE PROVA	INSERIMENTO DATI
FUCINI				
	2A	ITALIANO: BUFALINI  MATEMATICA: BUFALINI	ITALIANO: FILIPPESCHI  MATEMATICA: GENNAI	ITALIANO operatore: BRACCI  Supporto: MONI PUGLIESI MARTINI VANNI  MATEMATICA operatore: DE DONA'  Supporto: MONI PUGLIESI MARTINI
	2B	ITALIANO: BUFALINI  MATEMATICA: BUFALINI	ITALIANO: BUFALINI  MATEMATICA: BUFALINI	ITALIANO operatore: VANNI  Supporto: MONI CERNICCHIARO PUGLIESI BRACCI  MATEMATICA operatore: DE DONA' Supporto: CERNICCHIARO PUGLIESI MONI
	5A	INGLESE: BUFALINI  ITALIANO: BUFALINI  MATEMATICA: BUFALINI	ITALIANO: DE DONA'  MATEMATICA: BRACCI  INGLESE: GUASTAFIERRO	ITALIANO operatore: BUFALINI  Supporto: GENNAI SARDELLI CIABATTINI PARRI  MATEMATICA operatore: GENNAI  Supporto: BUFALINI SARDELLI CIABATTINI PARRI  INGLESE operatore: SALVINI



**ISTITUTO COMPRENSIVO DI SCUOLA DELL'INFANZIA,  
PRIMARIA E SECONDARIA DI I GRADO CON INDIRIZZO MUSICALE**

*"Marchese Lapo Niccolini"*

P.zza Caduti di Cefalonia e Corfù, 1 – 56038 Ponsacco (Pisa)  
Tel. 0587 739111 – fax 0587 739132 C.F. e P.I. 81002090504

[www.icniccolini.edu.it](http://www.icniccolini.edu.it) - [piic81900l@istruzione.it](mailto:piic81900l@istruzione.it) - [piic81900l@pec.istruzione.it](mailto:piic81900l@pec.istruzione.it)

				<b>Supporto:</b> GENNAI BUFALINI SARDELLI CIABATTINI PARRI
	<b>5B</b>	INGLESE: <b>BUFALINI</b>  ITALIANO: <b>BUFALINI</b>  MATEMATICA: <b>BUFALINI</b>	ITALIANO: <b>VANNI</b>  MATEMATICA: <b>DE DONA'</b>  INGLESE: <b>CERNICCHIARO</b>	ITALIANO <b>operatore:</b> <b>BUFALINI</b>  <b>Supporto:</b> SARDELLI CIABATTINI  MATEMATICA <b>operatore:</b> <b>GENNAI</b>  <b>Supporto:</b> SARDELLI CIABATTINI  INGLESE <b>operatore:</b> <b>SALVINI</b>  <b>Supporto:</b> SARDELLI CIABATTINI
<b>GIUSTI</b>	<b>2A</b>	ITALIANO: <b>GORINI</b>  MATEMATICA: <b>MIGLIARINI</b>	ITALIANO: <b>DE GIORGI</b>  MATEMATICA: <b>GROSSI</b>	ITALIANO <b>operatore:</b> <b>MENDOLA</b>  <b>Supporto:</b> PULVIRENTI  MATEMATICA <b>operatore:</b> <b>PANDOLFINI</b> <b>Supporto:</b> PULVIRENTI
	<b>2B</b>	ITALIANO: <b>GORINI</b>  MATEMATICA: <b>MIGLIARINI</b>	ITALIANO: <b>DELLI IACONI</b>  MATEMATICA: <b>MIGLIARINI</b>	ITALIANO <b>operatore:</b> <b>AGABITI</b>  <b>Supporto:</b> RENDA ORSINI



**ISTITUTO COMPRENSIVO DI SCUOLA DELL'INFANZIA,  
PRIMARIA E SECONDARIA DI I GRADO CON INDIRIZZO MUSICALE**

*"Marchese Lapo Niccolini"*

P.zza Caduti di Cefalonia e Corfù,1 – 56038 Ponsacco (Pisa)  
Tel. 0587 739111 – fax 0587 739132 C.F. e P.I. 81002090504

[www.icniccolini.edu.it](http://www.icniccolini.edu.it) - [piic81900l@istruzione.it](mailto:piic81900l@istruzione.it) - [piic81900l@pec.istruzione.it](mailto:piic81900l@pec.istruzione.it)

				MATEMATICA operatore: RENDA  Supporto: AGABITI ORSINI
	5A	INGLESE: DE GIORGI  ITALIANO: GORINI  MATEMATICA: MIGLIARINI	ITALIANO: MENDOLA ITALIA  MATEMATICA: PANDOLFINI  INGLESE: PULVIRENTI	ITALIANO operatore: DE GIORGI  Supporto: DELLI IACONI  MATEMATICA operatore: GROSSI  Supporto: MIGLIARINI  INGLESE operatore: DE GIORGI  Supporto: MIGLIARINI GROSSI DELLI IACONI
	5B	INGLESE: DE GIORGI  ITALIANO: GORINI  MATEMATICA: MIGLIARINI	ITALIANO: BITOZZI SARA  MATEMATICA: RENDA  INGLESE: AGABITI	ITALIANO operatore: DELLI IACONI  Supporto: DE GIORGI  MATEMATICA operatore: MIGLIARINI  Supporto: GROSSI  INGLESE operatore: DE GIORGI  Supporto: MIGLIARINI GROSSI DELLI IACONI



**ISTITUTO COMPRENSIVO DI SCUOLA DELL'INFANZIA,  
PRIMARIA E SECONDARIA DI I GRADO CON INDIRIZZO MUSICALE**

*"Marchese Lapo Niccolini"*

P.zza Caduti di Cefalonia e Corfù, 1 – 56038 Ponsacco (Pisa)  
Tel. 0587 739111 – fax 0587 739132 C.F. e P.I. 81002090504

[www.icniccolini.edu.it](http://www.icniccolini.edu.it) - [piic81900l@istruzione.it](mailto:piic81900l@istruzione.it) - [piic81900l@pec.istruzione.it](mailto:piic81900l@pec.istruzione.it)

LE MELORIE	2A	ITALIANO: ARZILLI  MATEMATICA: BUBBA	ITALIANO: VARANI  MATEMATICA: BUBBA	ITALIANO operatore: DI MARCO  Supporto: ARZILLI PALUMBO VAGELLI  MATEMATICA operatore: ARZILLI  Supporto: DI MARCO PALUMBO VAGELLI
	5A	INGLESE: VARANI  ITALIANO: ARZILLI  MATEMATICA: BUBBA	INGLESE: DI MARCO  ITALIANO: ARZILLI  MATEMATICA: VAGELLI	INGLESE operatore: BUBBA  Supporto: VARANI LEMMI DONATI  ITALIANO operatore: BUBBA  Supporto: VARANI LEMMI DONATI  MATEMATICA operatore: VARANI  Supporto: BUBBA LEMMI DONATI
VAL DI CAVA	2U	ITALIANO: MANGIAPANE  MATEMATICA: MERANDA	ITALIANO: BETTINI  MATEMATICA: MERANDA	ITALIANO operatore: BELLINI  Supporto: TROPEA GESI  MATEMATICA operatore: TROPEA  Supporto: BELLINI GESI



**ISTITUTO COMPRENSIVO DI SCUOLA DELL'INFANZIA,  
PRIMARIA E SECONDARIA DI I GRADO CON INDIRIZZO MUSICALE**

*"Marchese Lapo Niccolini"*

P.zza Caduti di Cefalonia e Corfù,1 – 56038 Ponsacco (Pisa)  
Tel. 0587 739111 – fax 0587 739132 C.F. e P.I. 81002090504

[www.icniccolini.edu.it](http://www.icniccolini.edu.it) - [piic81900l@istruzione.it](mailto:piic81900l@istruzione.it) - [piic81900l@pec.istruzione.it](mailto:piic81900l@pec.istruzione.it)

	<b>5A</b>	INGLESE: <b>CALLARI</b>  ITALIANO: <b>MANGIAPANE</b>  MATEMATICA: <b>MERANDA</b>	INGLESE: <b>FILIPPESCHI</b>  ITALIANO: <b>TROPEA</b>  MATEMATICA: <b>TROPEA</b>	INGLESE operatore: <b>BETTINI</b>  <b>Supporto:</b> MERANDA DONATI NATALI  ITALIANO operatore: <b>MERANDA</b>  <b>Supporto:</b> BETTINI DONATI NATALI  MATEMATICA operatore: <b>BETTINI</b>  <b>Supporto:</b> MERANDA DONATI NATALI
	<b>5B</b>	INGLESE: <b>CALLARI</b>  ITALIANO: <b>MANGIAPANE</b>  MATEMATICA: <b>MERANDA</b>	INGLESE: <b>CALLARI</b>  ITALIANO: <b>BELLINI</b>  MATEMATICA: <b>MANGIAPANE</b>	INGLESE operatore: <b>BETTINI</b>  <b>Supporto:</b> MERANDA DONATI NATALI DELL'UNTO  ITALIANO operatore: <b>MERANDA</b>  <b>Supporto:</b> BETTINI DONATI NATALI DELL'UNTO  MATEMATICA operatore: <b>BETTINI</b>  <b>Supporto:</b> MERANDA DONATI NATALI DELL'UNTO



**ISTITUTO COMPRENSIVO DI SCUOLA DELL'INFANZIA,  
PRIMARIA E SECONDARIA DI I GRADO CON INDIRIZZO MUSICALE**

*"Marchese Lapo Niccolini"*

P.zza Caduti di Cefalonia e Corfù, 1 – 56038 Ponsacco (Pisa)  
Tel. 0587 739111 – fax 0587 739132 C.F. e P.I. 81002090504

[www.icniccolini.edu.it](http://www.icniccolini.edu.it) - [piic81900l@istruzione.it](mailto:piic81900l@istruzione.it) - [piic81900l@pec.istruzione.it](mailto:piic81900l@pec.istruzione.it)

**Nomina SOMMINISTRATORI PROVE INVALSI AD ALUNNI CON L.104/92 - DOCENTI DI SOSTEGNO**

	CLASSI	ALUNNO CON DISABILITA'	Indicazione del DOCENTE di SOSTESTOGNO <u>INCARICATO ALLA SOMMINISTRAZIONE</u> DELLE PROVE INVALSI – Indicare se l'alunno esegue o non esegue la prova
FUCINI	2A	R. D.	NON ESEGUE LA PROVA
		R. E.	NON ESEGUE LA PROVA
	2B	T. R.	NON ESEGUE LA PROVA
		R. A.	NON ESEGUE LA PROVA
	5A	V.G.	NON ESEGUE LA PROVA
		J.E.	NON ESEGUE LA PROVA
		D.D.	NON ESEGUE LA PROVA
	5B	B.R.	NON ESEGUE LA PROVA
		A.A.	NON ESEGUE LA PROVA
	2A	F.D.	NON ESEGUE LA PROVA



**ISTITUTO COMPRENSIVO DI SCUOLA DELL'INFANZIA,  
PRIMARIA E SECONDARIA DI I GRADO CON INDIRIZZO MUSICALE**

*"Marchese Lapo Niccolini"*

P.zza Caduti di Cefalonia e Corfù, 1 – 56038 Ponsacco (Pisa)  
Tel. 0587 739111 – fax 0587 739132 C.F. e P.I. 81002090504

[www.icniccolini.edu.it](http://www.icniccolini.edu.it) - [piic81900l@istruzione.it](mailto:piic81900l@istruzione.it) - [piic81900l@pec.istruzione.it](mailto:piic81900l@pec.istruzione.it)

GIUSTI	2B	A.S.	NON ESEGUE LA PROVA
	5A		
	5B		
LE MELORIE	2A	V.A.	NON ESEGUE LA PROVA
		D.D.	NON ESEGUE LA PROVA
	5A	C.B.	ESEGUE LA PROVA (FASC. 5)
VAL DI CAVA	2U	T.F.	NON ESEGUE LA PROVA
	5A	L.B.	ESEGUE LA PROVA (FASC. 5)
		G.A.	NON ESEGUE LA PROVA
	5B	M.C.	NON ESEGUE LA PROVA
		M.F.	NON ESEGUE LA PROVA
		S.G.	ESEGUE LA PROVA (FASC. 5)



**ISTITUTO COMPRENSIVO DI SCUOLA DELL'INFANZIA,  
PRIMARIA E SECONDARIA DI I GRADO CON INDIRIZZO MUSICALE**

*"Marchese Lapo Niccolini"*

P.zza Caduti di Cefalonia e Corfù, 1 – 56038 Ponsacco (Pisa)

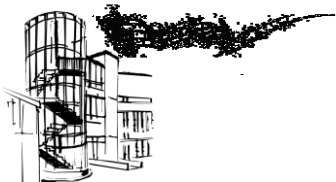
Tel. 0587 739111 – fax 0587 739132 C.F. e P.I. 81002090504

[www.icniccolini.edu.it](http://www.icniccolini.edu.it) - [piic81900l@istruzione.it](mailto:piic81900l@istruzione.it) - [piic81900l@pec.istruzione.it](mailto:piic81900l@pec.istruzione.it)

**PROVE INVALSI SNV 2024 ELENCO ALUNNI CON BISOGNI EDUCATIVI SPECIALI – indicazione alunni che usufruiranno delle misure compensative**

FUCINI	CLASSI	ALUNNI DSA	ALUNNI BES ( con Relazione Clinica)
	2A		
	2B		
	5A	Casalini Gaia Fettah Rayan Lami Leonardo	
	5B		
Giusti	2A		Alyssa Fregosi Noemi Maria Zuka (?)
GIUSTI	2B		Goxhaj Debora Coppola Alessandro
	5A	Cattano Christian Fascicolo 5 per italiano e matematica <b>Necessita di file mp3</b>	
	5B	Petremolo Marica	





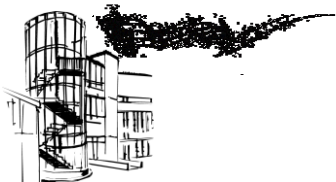
**ISTITUTO COMPRENSIVO DI SCUOLA DELL'INFANZIA,  
PRIMARIA E SECONDARIA DI I GRADO CON INDIRIZZO MUSICALE**

*"Marchese Lapo Niccolini"*

P.zza Caduti di Cefalonia e Corfù,1 – 56038 Ponsacco (Pisa)  
Tel. 0587 739111 – fax 0587 739132 C.F. e P.I. 81002090504

[www.icniccolini.edu.it](http://www.icniccolini.edu.it) - [piic81900l@istruzione.it](mailto:piic81900l@istruzione.it) - [piic81900l@pec.istruzione.it](mailto:piic81900l@pec.istruzione.it)

LE MELORIE	2A/5A		
VAL DI CAVA	5A	Alessia Pratelli	Francesco Bastiani
	5B		
	2A		Meli Cristian



**ISTITUTO COMPRENSIVO DI SCUOLA DELL'INFANZIA,  
PRIMARIA E SECONDARIA DI I GRADO CON INDIRIZZO MUSICALE**

*"Marchese Lapo Niccolini"*

P.zza Caduti di Cefalonia e Corfù, 1 – 56038 Ponsacco (Pisa)  
Tel. 0587 739111 – fax 0587 739132 C.F. e P.I. 81002090504

[www.icniccolini.edu.it](http://www.icniccolini.edu.it) - [piic81900l@istruzione.it](mailto:piic81900l@istruzione.it) - [piic81900l@pec.istruzione.it](mailto:piic81900l@pec.istruzione.it)

**Tempistica Invalsi per correzione e inserimento nel modulo web dei dati delle prove svolte da ogni singolo alunno.**

**Ai docenti Scuole Primarie: GIUSTI – LE MELORIE – VAL DI CAVA - FUCINI**

**CALENDARIO CORREZIONE E INSERIMENTO DATI PROVE INVALSI SNV 2024 CLASSI NON CAMPIONE ( CL. 2° e 5° sez. A/B )**

**LA CORREZIONE DELLE PROVE VERRA' EFFETTUATA NEI RISPETTIVI PLESSI.**

**IL CARICAMENTO DEI DATI A CURA DEI DOCENTI INCARICATI DAL DIRIGENTE SCOLASTICO, SI EFFETTUERA' NEI PLESSI DI APPARTENENZA,**

**CON LA SEGUENTE TEMPISTICA:**

**DALLE ORE 7:30 DEL 21 MAGGIO 2024 FINO ALLE ORE 18:30 DEL 24 MAGGIO 2024.**

La Dirigente Scolastica

Prof.ssa Floriana Battaglia