

REIC819003 - A7B10B0 - REGISTRO PROTOCOLLO - 0003714 - 27/04/2026 - II.10 - E



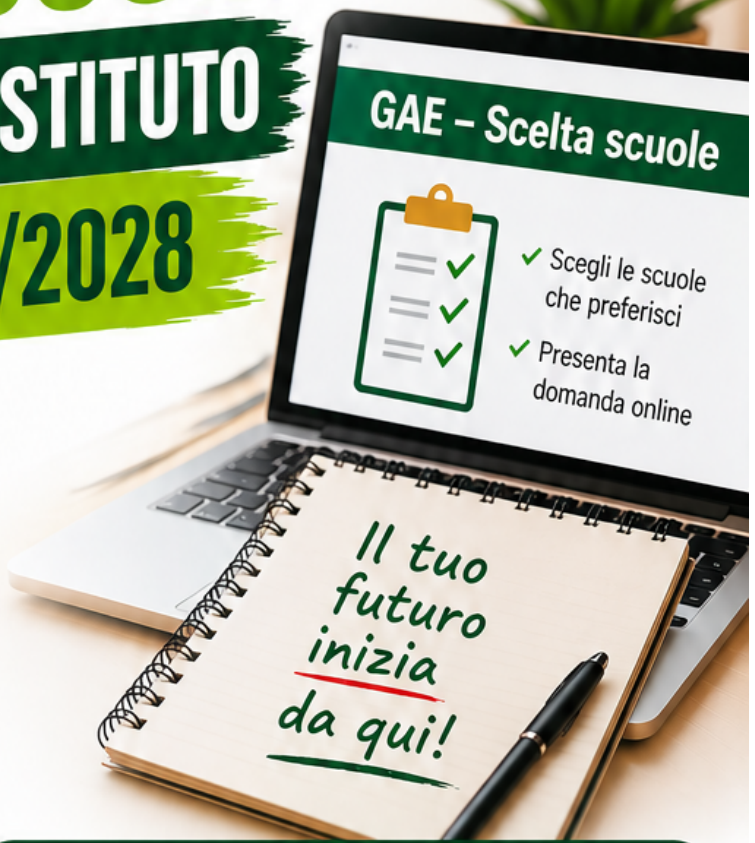
GAE



SCELTA SCUOLE

GRADUATORIE D'ISTITUTO

I FASCIA 2026/2028



TEMPI DI PRESENTAZIONE DOMANDA

DAL **27 APRILE 2026**
ORE 9:00

ALL' **11 MAGGIO 2026**
ORE 23:59

Procedura riservata agli aspiranti inseriti nelle **GAE**.



PRIMA DI PROCEDERE VERIFICARE:

- ✓ SPID o CIE attivo
- ✓ Verificare le credenziali funzionanti



SCEGLI GIORNO E ORARIO IN AUTONOMIA!

Prenota subito il tuo appuntamento online quando vuoi tu!

<https://calendly.com/cislscuolare3/scelta-scuole-gae>

GIRA LA COMUNICAZIONE ANCHE AI TUOI COLLEGGHI!



LE NOSTRE SEDI IN PROVINCIA

CORREGGIO (RE)
0522/692693
631550

GUASTALLA (RE)
0522/824369
219815

CASTELNOVO NEI MONTI (RE)
0522/812502
611327

SANT'ILARIO D'ENZA (RE)
0522/672569

SCANDIANO (RE)
0522/857877

RUBIERA (RE)
0522/260549



VERIFICA PRIMA LE CREDENZIALI!

Senza credenziali funzionanti l'appuntamento non potrà essere svolto.