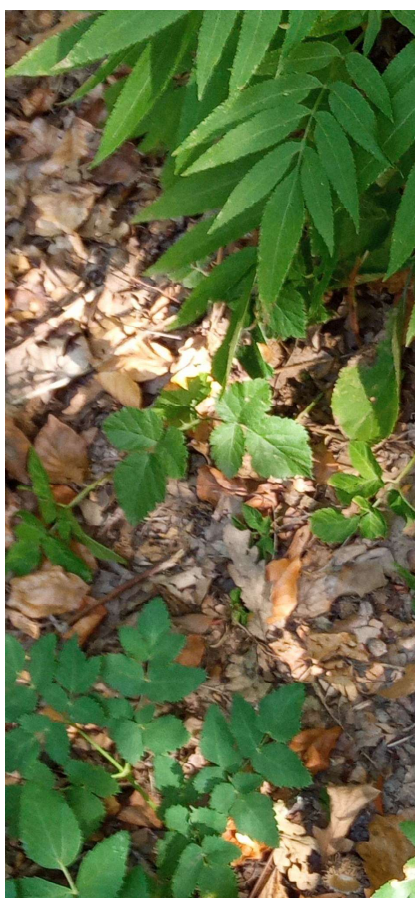


IC CARPINETI CASINA Sede di Casina

A.s. 2023-24

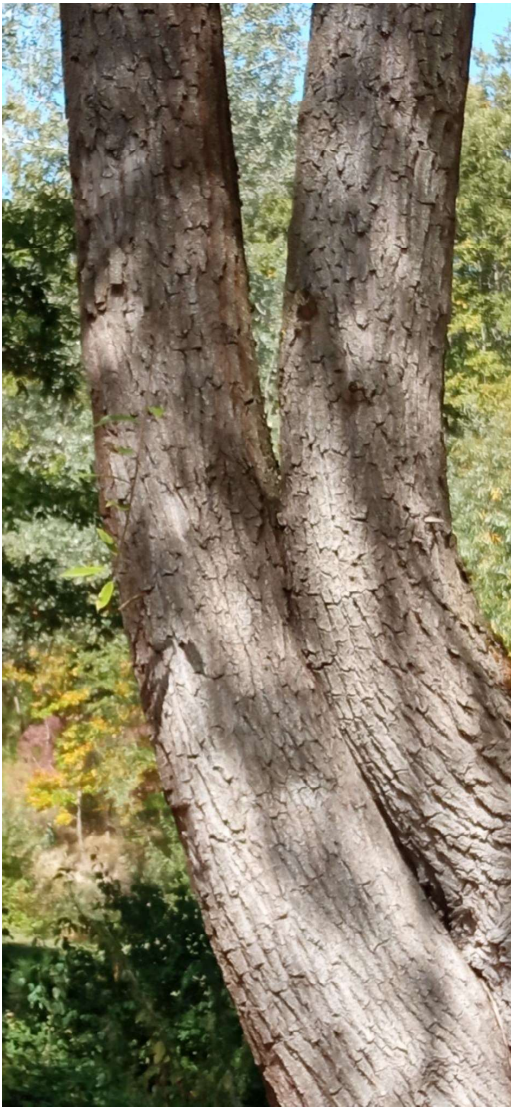
Classi coinvolte: 2A-2B

PROGETTO M.I.T.E. IL NOSTRO AMBIENTE E I CAMBIAMENTI CLIMATICI



Esperti coinvolti

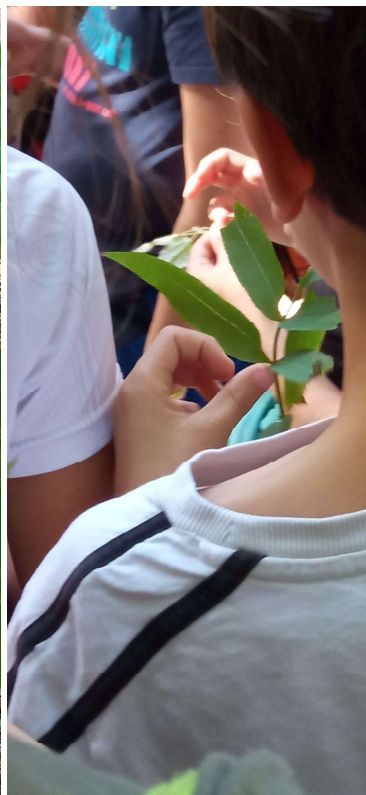
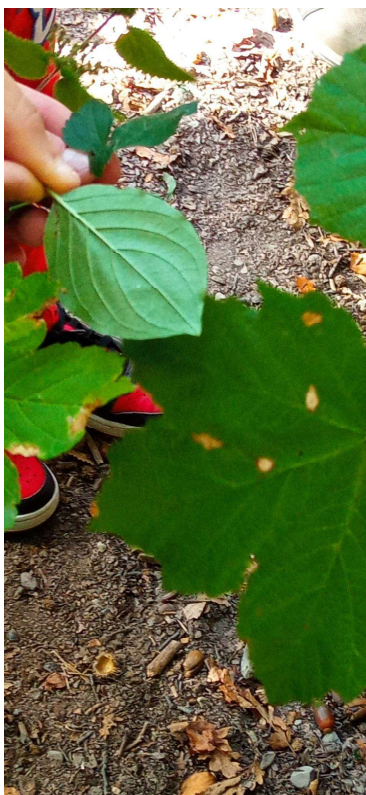
- ❖ Dott. Villiam Morelli, esperto Botanico



***10 ottobre 2023 ore 10:00-13:00, Uscita didattica in ambiente.**

Le classi IIA e IIB, accompagnate dalle docenti di scienze e dall'esperto botanico dott. V. Morelli, si dirigono a piedi verso la pineta dove si fermano per alcune osservazioni e considerazioni sul cambiamento climatico e sulle conseguenze che questo comporta per le specie vegetali.

Successivamente il gruppo si dirige verso un sentiero che conduce al Lago dei Pini. Con la guida e le indicazioni del botanico l'osservazione si focalizza su alcune foglie con relative caratteristiche. L'esperto integra le informazioni con alcune interessanti note sull'uso delle piante in cucina. Gli alunni scrivono appunti e rivolgono domande all'esperto.



Alcune immagini relative alle esperienze effettuate dagli alunni. Foglia di polmonaria (in alto), differenza tra foglie semplici (prima in basso) e composte (in basso al centro), carota selvatica (in basso a destra).

*Elaborazione scritta dell'esperienza

Nei giorni seguenti agli alunni viene chiesto di rielaborare un Diario di Bordo per documentare e riflettere su quanto osservato ed imparato durante l'uscita. Gli elaborati vengono integrati con alcuni approfondimenti svolti dagli alunni relativi ai cambiamenti climatici.

Di seguito i link ad alcuni esempi di elaborati.

Link: [DIARIO DI BORDO esempio 1.pdf](#)

Link: [DIARIO DI BORDO esempio 2.pdf](#)