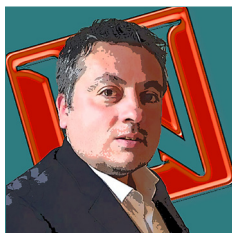




Per una Scuola giusta

Rassegna sindacale nazionale **Anief**www.anief.orgNumero 14/2025 - email: segreteria@anief.net - Tel. 091 7098355[Consulta la versione web](#)

L'opinione ANIEF

La presentazione di diversi emendamenti al decreto sulla pubblica amministrazione, l'annuncio di un decreto scuola, di un'assicurazione sanitaria per il personale scolastico e di un disegno di legge sul riscatto agevolato degli anni di studi universitari segnalano come la politica sindacale di Anief, le petizioni, le proposte in Parlamento, MiM ed in Aran possano trovare un'eco nella politica. Le elezioni RSU rappresentano il più alto momento di democrazia sindacale. Nello scegliere le candidate e i candidati esprimi il tuo giudizio sul sindacato. Puoi dare maggiore forza ad Anief con il tuo voto.

Marcello Pacifico, presidente nazionale

ISTRUZIONE

Scuola - Dieci giorni al voto per il rinnovo Rsu. 1,3 milioni di docenti, Ata e amministrativi al voto, **Anief**: "importante votare i propri candidati in ogni sede". Pochi giorni al voto: dal 14 al 16 aprile si svolgeranno le elezioni delle Rsu di tutto il pubblico impiego: nel comparto Scuola, coinvolti oltre un milione di lavoratori, tra cui anche i supplenti. [Tra i sindacati in crescita di consenso c'è l'Anief, rappresentativo dal 2019, confermato nel 2022, con un ruolo sempre più centrale nei tavoli di confronto per la stipula dei contratti collettivi e integrativi nazionali, di istituto e aziendali.](#)

Scuola - Le ingiustizie che danneggiano docenti e Ata: trattenute Enam e Tfr, in pensione sempre più tardi. [Il sindacato Anief avvia tre petizioni pubbliche per mettere alle corde il legislatore](#), tutti i cittadini possono aderire.

Legislazione - Decreto PA al vaglio della I e XI Commissione della Camera, [ci sono i 25 emendamenti Anief](#): tra le richieste il concorso straordinario bis, doppio canale di reclutamento e assunzioni degli idonei sul 100% dei posti.

Legislazione - Docenti precari, [l'apertura del decreto scuola verso gli idonei è solo l'inizio](#): Anief chiede di stabilizzare tutti gli idonei, senza introdurre alcuna soglia, e varare un nuovo reclutamento con assunzioni da Gps.

Scuola - **Anief** Irc, [il dibattito sugli insegnanti di religione cattolica](#) tra cultura, diritto e libertà di scelta.

Aran - Stipendi, docenti e Ata indietro di 6mila euro l'anno. Per ridurre il gap **Anief** opera su due fronti: [emendamenti al decreto PA e contrattazione all'Aran, il 30 aprile riprendono le trattative.](#)

DIRITTO

Ricorsi - Risarcimenti, [quasi 5 milioni di euro recuperati dall'Anief nei primi 90 giorni del 2025](#). Il presidente Pacifico: tutta colpa di legislazioni e normative fallaci.

[Servizio nelle paritarie nella ricostruzione della carriera](#), Pacifico: "la Commissione europea è d'accordo con noi, si conteggiano gli anni una volta ottenuto il ruolo".

Giurisprudenza - La Retribuzione professionale docente va nello stipendio di tutti i precari, anche quelli con supplenza breve. [A Parma il giudice assegna a una prof 2.276 euro più interessi](#): Corte di Giustizia UE e Cassazione non ammettono discriminazioni.

Carta docente ai precari, il supplente ha diritto a presentare ricorso entro 5 anni dal primo contratto a termine e quello di sostegno può anche non avere la specializzazione: [a Verona il giudice assegna al prof 2.500 euro più interessi.](#)

Carta del docente, [il Tribunale di Verona fa risarcire un supplente](#). Pacifico: "negare l'aggiornamento ai precari è discriminante, ricorrere sempre".

Carta docente ai supplenti, [a Parma 2.500 euro più interessi alla prof difesa da Anief](#): per il giudice "le modalità di erogazione di sostegno alla formazione devono essere garantite all'intero personale docente, anche precario".

Retribuzione professionale docenti, [Anief fa assegnare a un insegnante quasi 1.400 euro](#). Pacifico: "diritti ristabiliti grazie all'intervento nei tribunali, deve cambiare la legge".

L'Agenda

- **OrizzonteScuolaTV** - [Intervista ai referenti nazionali Anief IRC](#)
Martedì 8 aprile, ore 14.30
- **Anief-Cesi-Cisal-Csa** - [La donna e il lavoro nella pubblica amministrazione in Italia e nella UE](#)
Mercoledì 9 aprile, Via IV novembre Sala delle Bandiere, Roma ore 10.00
- **MIM** - [Convocazione Anief su dotazioni organiche del personale ATA](#)
Giovedì 10 aprile, ore 11.00
- **OrizzonteScuolaTV** - [Intervista a Marcello Pacifico presidente nazionale Anief sulle tante battaglie portate avanti da Anief e sul rinnovo delle RSU](#)
Venerdì 11 aprile, ore 8.00
- **RSU Day** - Venerdì 11 aprile, ore 17.00-18.00
- **Anief** - [Assemblee sindacali regionali con il presidente Marcello Pacifico:](#)
ore 8.00-11.00
Calabria-Lazio (Lunedì 7 aprile) - Campania-Marche (Martedì 8 aprile)
Abruzzo-Puglia (Mercoledì 9 aprile) - Molise-Veneto (Giovedì 10 aprile) Sicilia-Toscana (Venerdì 11 aprile)

FORMAZIONE

PERCORSI ABILITANTI
60-30-36 CFU MERCATORUM

Iscriviti entro il 26 aprile

SEZIONE 1 PERCORSI AD ACCESSO
PROGRAMMATO 60 CFU - 30 CFU ALL. 2
(CANDIDATI DOCENTICON 3 ANNI DI SERVIZIO)

- Percorso universitario abilitante di formazione iniziale di 60 CFU/CFA
- Percorso universitario abilitante di formazione iniziale di 30 CFU/CFA all. 2.

SEZIONE 2 PERCORSI AD ACCESSO LIBERO
VINCITORI DEL CONCORSO PNRR1
30 CFU ALL. 2 (CANDIDATI "VINCITORI
DEL CONCORSO PNRR 1"), 30 CFU ALL. 4, 36 CFU

- Percorso preordinato all'acquisizione dei 30 CFU/CFA destinato ai vincitori del concorso ai sensi dell'articolo 13,
- Percorso universitario di formazione iniziale di 30 CFU/CFA
- Percorso preordinato all'acquisizione dei 36 CFU/CFA di completamento.

PER ISCRIVERTI [CLICCA QUI](#)**VOTA**
la Lista**ANIEF**

alle prossime

ELEZIONI RSU

del



2025

SERVIZI

[Rinnovo ISEE da aprile per l'esclusione dei titoli di Stato](#)

Contatta la sede Cedan S.r.l.s. più vicina a te

EUROSOFA E-SOFIA

CIAD: Alfabetizzazione Digitale ATA
CONSEGUILA ENTRO IL 30/04/2025
CON NOI! Esame online immediato

Il nuovo percorso introdotto dal nuovo CCNL, allineato al framework europeo DigComp 2.2, valido come Certificazione di Alfabetizzazione Digitale per il bando ATA III fascia da conseguire entro aprile 2025 pena l'esclusione dalle graduatorie. Un ponte tra le competenze intermedie e avanzate, che certifica la capacità di affrontare situazioni più complesse e tecniche.

PREZZO 189,00€**Costo riservato ai soci ANIEF: € 150,00**[CLICCA QUI per accedere al corso](#)