

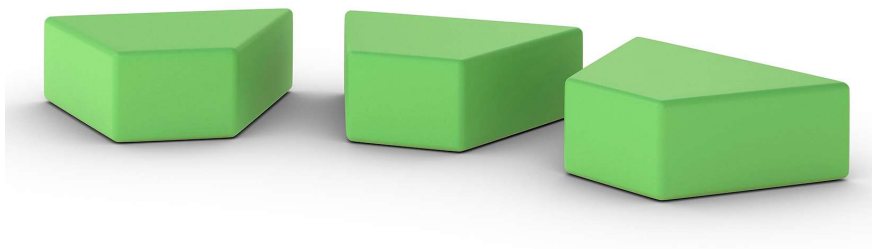
Piano d'azione per la sostenibilità ambientale dei consumi nel
settore della Pubblica Amministrazione
ovvero

Piano d'Azione Nazionale sul Green Public Procurement (PAN GPP)

CRITERI AMBIENTALI MINIMI

Fornitura, servizio di noleggio e servizio di estensione della vita utile
di arredi per interni (approvato con DM 23 Giugno 2022 n. 254,
GURI n. 184 del 8 agosto 2022 - in vigore dal 6 dicembre 2022)

ELEMENTI MORBIDI DI ARREDO



4.1.7 Materiali per rivestimenti

Criterio

I materiali tessili e i tessuti che rivestono l'arredo sono dotati del marchio di qualità ecologica Ecolabel (UE) o della certificazione STANDARD 100 by OEKO-TEX®.

Le pelli sono dotate della certificazione LEATHER STANDARD by OEKO-TEX®.

Inoltre, gli arredi sono progettati in modo che i materiali usati per i rivestimenti siano sfoderabili per consentirne la pulizia, la riparabilità o l'eventuale sostituzione.

Verifica

Presentazione delle etichettature richieste, relativi ai prodotti forniti. In alternativa, possono essere presentate le prove eseguite da laboratori accreditati, secondo quanto previsto al paragrafo "8.1- Residui di sostanze chimiche per tessili e pelle" dell'appendice "B".

Per le caratteristiche di sfoderabilità presentazione di idonea documentazione, quali le schede tecniche predisposte dai fornitori dei materiali utilizzati.

Anteprima e-mail del rapporto di prova

Lab Solution


Rapporto di prova
Numero 162482

Analisi richieste <i>Analyses request</i>		UNI EN 14362-1:2012	
Metodo per la determinazione di particolari ammine aromatiche derivate da coloranti azoici : Rilevamento dell'utilizzo di particolari coloranti azoici individuabili con o senza estrazione <i>Methods for determination of certain aromatic amines derived from azo colorants :</i> <i>Detection of the use of certain azo colorants accessible with and without extracting the fibres</i>		Metodica di prova <i>Test method</i>	GC-MSMS
		Limite di rilevabilità <i>Detection limit</i>	5ppm
		Limite di legge (Reg.Ue 1907/2006) <i>Law limit (Eu Reg. 1907/2006)</i>	30ppm
Sostanze - <i>Substances</i>	Risultato - <i>Result</i>	Sostanze - <i>Substances</i>	Risultato - <i>Result</i>
4-Aminodifenile - 4-aminobiphenyl	n.d.	3,3-Dimetil-4,4-Diamminodifenilmetano	n.d.
Benzidina - benzidine	n.d.	p-Cresidina - p-cresidine	n.d.
4-Cloro-o-toluidina - 4-chloro-o-toluidine	n.d.	4,4-Metil-bis-(2-cloroanilina) - 4,4-methylene-bis-(2-chloro-aniline)	n.d.
2-Naftilammina - 2-naphthylamine	n.d.	4,4-Ossidianilina - 4,4 oxydianiline	n.d.
o-Aminoazotoluene - o-aminoazotoluene	n.d.	4,4-Thiodianilina - 4,4 thiodianiline	n.d.
2-Amino-4-nitrotoluene - 2-amino-4-nitrotoluene	n.d.	o-Toluidina - o-toluidine	n.d.
p-Cloroanilina - 4-chloroaniline	n.d.	2,4-Toluidindiammina - 2,4-toluyendiamine	n.d.
2,4-Diamminoanisolo - 2,4 diamminoanisole	n.d.	2,4,5-Trimetilammina - 2,4,5-trimethylaniline	n.d.
4,4-Diamminodifenilmetano - 4,4 diaminodiphenylmethane	n.d.	2,4-Xilidina**	n.d.
3,3-Diclorobenzidina - 3,3 dichlorobenzidine	n.d.	2,6-Xilidina**	n.d.
3,3-Dimetossibenzidina - 3,3 dimethoxybenzidine	n.d.	o-Anisidina - o-anisidine	n.d.
3,3-Dimetilbenzidina - 3,3 dimethylbenzidine	n.d.	4-Aminoazobenzene - 4-Aminoazobenzene	n.d.
Risultato finale - Final result: NEGATIVO - NEGATIVE			
Nota1 - Note1: n.d. - non determinabile (inferiore al limite di rilevabilità) - n.d. - not detectable (lower than detection limit). Nota2 - Note2: Negativo: il dato analitico è inferiore al limite di legge e il limite è esterno all'intervallo (x±U) <i>Negative: data is lower than the law limit and the law limit is external to the range (x±U)</i> Positivo: il dato analitico è superiore al limite di legge e il limite è esterno all'intervallo (x±U) <i>Positive: data is higher than the law limit and the law limit is external to the range (x±U)</i> Positivo: l'intervallo (x±U) contiene il limite di legge. - <i>Positive: the range (x±U) contains the law limit.</i> U=incertezza estesa stimata al 95% di probabilità con fattore k=2; U=extended uncertainty estimated at 95% of probability with cover factor k=2. Nota3 - Note3: Eventuali prove di conferma dei risultati analitici verranno eseguite mediante esame in LC-MSMS - Confirmation test are executed, eventually, using LC-MSMS method. Nota4 - Note4: ppm = mg/kg - ** nota 5: ammine richieste solo da marchi privati			

Test eseguito presso Sede B - Test performed in Branch B

Mod.	052	Rapporto di prova
Rev.	04	Del 11.01.2016

Pagina 2 di 3

LAB SOLUTION SRL
Sede Legale:

Via San Damiano,2 - 20122 MILANO (MI)

www.lab-solution.it
www.mobilferro.it

Tel. (031) 881043 - Fax (031) 920648

CF. 07426750969 / P. IVA 07426750969

Sedi Operative:
Sede A - Via Tevere, 17 - 22073 Fiume

Merisacco (CO)

Sede B - Via Velle, 26 - 22060 Cuviole (CO)


LAB N° 1237

Articolo: TESSUTO PER SEDUTE E COMPLEMENTI Variante: N.D.
Composizione dichiarata: N.D.

Analisi richieste Analyses request	UNI EN ISO 14184-1:11	
Tessili - Determinazione della formaldeide - Parte 1: Formaldeide libera e idrolizzata (metodo per estrazione acquosa) Textiles - Determination of formaldehyde - Part 1: Free and hydrolysed formaldehyde (water extraction method)	Massa delle provette – specimens mass	N° di provette – N° of specimens
	(1,00±0,01) g	2
	Curva di calibrazione – Calibration curve	Limite di rilevabilità – detection limit
	(15 – 600) ppm	16 ppm
Contenuto di formaldeide - Formaldehyde content		
N.D.		
Nota: n.d. not detectable; lower than detection limit. Nota2: ppm = mg/kg Nota: the reported values are indicatives because the sample is been received without correct package able to prevent formaldehyde release.		

Test eseguito presso Sede A - Test performed in Branch A

Analisi richieste Analyses request	UNI EN 14362-3:2012	
Tessili - Rilevamento dell'utilizzo di particolari coloranti azoici che possono rilasciare 4-amminozobenzene Textiles - Detection of the use of certain azo colorants, which may release 4-aminoazobenzene	Metodica di prova - Test method	GC-MSMS
	Limite di rilevabilità - Detection limit	5ppm
	Limite di legge - Law limit	30ppm
Sostanze - Substances		Risultato - Result
4-Aminozobenzene		N.D.
Nota1 - Note1: n.d. - non determinabile (inferiore al limite di rilevabilità) - n.d. - not detectable (lower than detection limit). Nota2 - Note2: Risultato finale NEGATIVO se ogni singola ammina è < a 30ppm; Risultato finale POSITIVO se almeno una ammina è >30ppm - Final result NEGATIVE if each amine is < 30ppm; Final result POSITIVE if at least 1 amine is >30ppm. Nota3 - Note3: Eventuali prove di conferma dei risultati analitici verranno eseguite mediante esame in LC-MSMS - Confirmation test are executed, eventually, using LC-MSMS method. Nota4 - Note4: ppm = mg/kg		

Test eseguito presso Sede B - Test performed in Branch B

Mod.	052	Rapporto di prova
Rev.	04	Del 11.01.2016

LAB SOLUTION SRL
Sede Legale:
Via San Donato, 2 - 20122 MILANO (MI)
www.lab-solution.it
info@lab-solution.it
Tel. (031) 881043 - Fax (031) 620646
CF. 07426750969 / P.IVA 07426750969
Sede Operativa



Anteprima e-mail del rapporto di prova

Lab Solution


Rapporto di prova
Numero 162482

Analisi richieste <i>Analyses request</i>	UNI EN ISO 11885:2009 - prEN 16711-2:2014	
Tessuti - Determinazione dei metalli pesanti da estrazione in sudore acido <i>Textiles - Determination Of Metals Extracted By Acidic Artificial Perspiration Solution</i>	Soluzione di estrazione <i>extraction solution</i>	Sudore artificiale <i>Acid perspiration</i>
	Metodica di prova <i>Test method</i>	ICP - OES
Sostanze - Substances	Risultato - Result	Limite di rilevabilità
Arsenico (come As)	N.D.	0,1 mg/kg
Cadmio (come Cd)	N.D.	0,1 mg/kg
Cobalto (come Co)	N.D.	0,1 mg/kg
Cromo (come Cr)	N.D.	0,1 mg/kg
Rame (come Cu)	0.2	0,1 mg/kg
Nichel (come Ni)	0.1	0,1 mg/kg
Piombo (come Pb)	N.D.	0,1 mg/kg
Mercurio (come Hg)	N.D.	0,1 mg/kg
Antimonio (come Sb)	N.D.	0,1 mg/kg

Nota1-Note1: n.d. - non determinabile (inferiore al limite di rilevabilità) - n.d. - not detectable (lower than detection limit)
 Test eseguito presso Sede B - *Test performed in Branch B*

Fine del rapporto di prova - End of test report
Responsabile tecnico
Dr. Riccardo Cecconi
Direzione generale
Luca Dibenedetto
Le prove non accreditate ACCREDIA sono contrassegnate con (*).

I risultati contenuti nel presente rapporto di prova si riferiscono unicamente ai campioni così come consegnati al laboratorio.
 La riproduzione parziale o completa del presente rapporto di prova deve essere autorizzata per iscritto dal laboratorio.

Mod.	052	Rapporto di prova
Rev.	04	Del 11.01.2016

Pagina 3 di 3

LAB SOLUTION SRL
 Sede Legale:
 Via San Damiano, 2 - 20122 MILANO (MI)
 www.lab-solution.it
info@lab-solution.it
 Tel. (02) 881043 - Fax (02) 920648
 CP. 07426750809 / P. IVA 07426750809

Sedi Operative:
Sede A - Via Tevere, 17 - 22073 Pini
 Meriasco (CO)
Sede B - Via Velle, 26 - 22060 Cuviolegge (CO)



LAB N° 1237

Anteprima e-mail del rapporto di prova

Lab Solution


Rapporto di prova
Numero 162139

Analisi richieste Analyses request		UNI EN 1021-1:06 (*)	
L'esito della prova è basato unicamente sul campione in esame e sulla combinazione di materiali impiegati. <i>The following test results regard exclusively the characteristics of flammability of upholstery fabrics in the particular conditions used during the test</i>			
Prove di reazione al fuoco per tessuti da arredamento - sigaretta in combustione lenta <i>Ignitability of upholstered furniture - Ignition source smouldering cigarette</i>	Pretrattamento del campione Specimen pretreatment	Nessuno None	
	Sorgente di accensione Ignition source	0 - Sigaretta in combustione lenta 0 - Smouldering cigarette	
	Tipo di imbottitura Filling material	PU 20-22 Kg/m ² non ritardante di fiamma fornito dal laboratorio di prova PU 20-22 Kg/m ² not flame retardant supplied by the laboratory	
Risultati Results	Prova 1 - Test 1	Prova 2 - Test 2	
Combustione con fiamme Combustion with flame	N.D.	N.D.	
Combustione lenta progressiva Progressive smouldering	17 min 30 sec	21 min 8 sec	
Esito Result	POSITIVO	POSITIVO	

Test eseguito presso Sede A - Test performed in Branch A

Analisi richieste Analyses request				UNI EN ISO 105 C06:10						
Tessili - Solidità al lavaggio in acqua Textiles - Colour fastness to water washing				Stingimento su Staining on						Cambiamento di tono Colour change
Temp.	Ciclo	Testimone	n° di sfere	AC	CO	PA	PL	PC	WO	
(70±2)°C	D1S	DW	25	5	5	4-5	5	5	5	5
Valutazioni eseguite con scala dei grigi per il cambiamento di tono e per lo stingimento conformi alla norma ISO 105 A02 e ISO 105 A03. Evaluation executed with Grey scale for colour change and Grey scale for colour staining according with ISO 105 A02 and ISO 105 A03.										

Test eseguito presso Sede A - Test performed in Branch A

Analisi richieste Analyses request		UNI EN ISO 6330:12 - UNI EN ISO 3759:11 - UNI EN ISO 5077:08 (*)			
Tessili - Stabilità dimensionale al lavaggio in acqua Dimensional stability to water washing		Lavatrice - Washing machine		Tipo A - A type	
		Peso totale secco - Dry mass		(2±0,1) Kg	
Temperatura - Temperature	Ciclo - Cycle	Ordito - Warp		Trama - Weft	
75°C	7N	-1.4%		-1.7%	
Asciugatura - Drying	Stiratura - Ironing	Dopo stiro - After ironing			
IN PIANO	150°C	-1.4%		-1.7%	
Zavorra di prova: cotone candeggiato; Test ballast: bleached cotton Detergente utilizzato: ECE senza fosfati e senza candeggiante ottico; Detergent: ECE without phosphates and without optical brightener.					

Test eseguito presso Sede A - Test performed in Branch A

Mod.	052	Rapporto di prova
Rev.	04	Del 11.01.2016

Pagina 2 di 4

LAB SOLUTION SRL
 Sede Legale:
 Via San Damiano, 2 - 20122 MILANO (MI)
 www.lab-solution.it
secret@lab-solution.it
 Tel. (031) 981043 - Fax (031) 920648
 CF: 07428790969 / P. IVA 07428790969
 Sede Operativa:
 Sede A - Via Tessera, 17 - 22073 Pizzo
 Marnasco (CO)
 Sede B - Via Volta, 26 - 22080 Cuccago (CO)



LAB N° 1237

Anteprima e-mail del rapporto di prova

Lab Solution



Rapporto di prova
Numero 162139

Analisi richieste <i>Analyses request</i>	UNI EN ISO 105 X12:2016		
Tessili - Solidità allo sfregamento a secco e umido <i>Textiles - Colour fastness to rubbing</i>	Direzione - <i>Direction</i>	Secco - <i>Dry</i>	Umido - <i>Wet</i>
	Ordito - <i>Warp</i>	5	4-5
	Trama - <i>Weft</i>	5	4-5
	Diagonale - <i>Diagonal</i>	-	-

Valutazioni eseguite con scala dei grigi per lo sfregamento conforme alla norma ISO 105 A03.
Evaluation executed with grey scale for colour staining according with ISO 105 A03.
Apparecchiatura: crockmeter con caviglia circolare (Ø16mm) con forza gravante 9N.
Apparatus: crockmeter with circular finger (Ø16mm) with downward force of 9N.
Percentuale di imbibizione del testimone per prove a umido: (95-100)%.
Wetting percentage of the crock cloth square: (95-100)%.
Le prove sono state eseguite ambientando i campioni conformemente alla norma UNI EN ISO 139:2011 per un periodo minimo 4 ore.
The test specimens are been conditioned for a minimum period of 4 hours in conditions according with UNI EN ISO 139:2011.
Test eseguito presso Sede A - Test performed in Branch A

Fine del rapporto di prova - End of test report

Responsabile tecnico
Dr. Riccardo Cecconi

Direzione generale
Luca Dibenedetto

Le prove non accreditate ACCREDIA sono contrassegnate con (*).

I risultati contenuti nel presente rapporto di prova si riferiscono unicamente ai campioni così come consegnati al laboratorio.
La riproduzione parziale o completa del presente rapporto di prova deve essere autorizzata per iscritto dal laboratorio.

Mod.	052	Rapporto di prova
Rev.	04	Del 11.01.2016

Pagina 4 di 4

LAB SOLUTION SRL
Sede Legale:
Via San Damiano,2 - 20122 MILANO (MI)
www.lab-solution.it
info@lab-solution.it
Tel. (02) 881043 - Fax (02) 1920648
CP. 07426750809 / P. IVA 07426750809

Sedi Operative:
Sede A - Via Tevere, 17 - 22073 Pinerò
Mormacco (CO)
Sede B - Via Velle, 26 - 22060 Cuviole (CO)



LAB N° 1237

Anteprima e-mail del rapporto di prova

Lab Solution


Rapporto di prova
Numero 162139

Analisi richieste <i>Analyses request</i>	UNI EN ISO 12945-2:02 EC 1:2004		
	N° di provini <i>N° of specimens</i>	N° di osservatori <i>N° of observer</i>	Caratteristica <i>Characteristic</i>
Tessili - Determinazione della tendenza dei tessuti alla formazione di pelosità superficiale e di palline di fibre (pilling) - Metodo Martindale modificato <i>Textiles - Determination of fabric propensity to surface fuzzing and to pilling - Modified Martindale method</i>	3	2	-
	Tessuto abrasivo <i>Abrasive fabric</i>	Peso applicato <i>Applied load</i>	Pretrattamento <i>Pretreatment</i>
	Tessuto in lana abrasivo <i>Wool abrasive fabric</i>	(415 ± 2)g	Nessuno - None
	Valutazione a <i>Evaluation at</i>	500 giri <i>rubs</i>	5
	Valutazione a <i>Evaluation at</i>	1000 giri <i>rubs</i>	5
	Valutazione a <i>Evaluation at</i>	2000 giri <i>rubs</i>	5
	Valutazione a <i>Evaluation at</i>	5000 giri <i>rubs</i>	5
<p>I campioni esaminati sono stati ambientati in condizioni conformi a norma UNI EN ISO 139:2011. The tested specimens are been conditioned in conditions according with UNI EN ISO 139:2011. La valutazione è ottenuta per confronto con scala fotografica di riferimento. Evaluation obtained by comparison with reference photographic scale</p>			

Test eseguito presso Sede A - Test performed in Branch A

Analisi richieste <i>Analyses request</i>	UNI EN ISO 105 B02:14		
	Metodo di prova <i>Test method</i>	Condizioni di prova <i>Test conditions</i>	Valutazione <i>Evaluation</i>
Tessili - Solidità del colore alla luce artificiale: metodo con lampada ad arco allo xeno <i>Textiles - Colour fastness to artificial light</i>	3	Normal	>6
<p>Valutazioni eseguite per confronto con scala dei grigi per il cambiamento di tono (ISO 105 A02) e scala del blu (ISO 105 B02) con indici da 1 a 6. Evaluation executed by comparison with grey scale for colour change (ISO 105 A02) and blue wool scale (ISO 105 B02) with 1 to 6 indices. Apparecchiatura con lampada ad arco allo Xeno raffreddata ad aria. Apparatus with Xenon arc fading lamp air cooled.</p>			

Test eseguito presso Sede B - Test performed in Branch B

Mod.	052	Rapporto di prova
Rev.	04	Del 11.01.2016

Pagina 3 di 4

LAB SOLUTION SRL
 Sede Legale:
 Via San Damiano, 2 - 20122 MILANO (MI)
www.lab-solution.it
 Tel. (02) 881043 - Fax (02) 1920648
 CP. 07426750809 - P. IVA 07426750809
 Sedi Operative:
Sede A - Via Tevere, 17 - 22073 Pini
 Meriasco (CO)
Sede B - Via Velle, 26 - 22060 Cusio (CO)



LAB N° 1237

4.1.8 Materiali di imbottitura

Indicazioni alla stazione appaltante

Questo criterio si applica anche a materassi, cuscini e guanciali.

Criterio

I materiali da imbottitura sono certificati secondo uno dei seguenti marchi o standard: Ecolabel (UE) CertiPUR, STANDARD 100 by OEKO-TEX®, EURO LATEX Eco Standard.

Verifica

Presentazione delle certificazioni o marchi richiesti relativi ai prodotti forniti.

CertiPUR RECOGNITION OF APPROVAL



This is to attest that the legal entity:

OLMO GIUSEPPE S.p.A
Via Spirano 24, 24040 Comun Nuovo (BG)
Italy

has been granted by Europur the authorisation to use the safety, health and environment label: CertiPUR

The label is applicable to the following families of foams:

- Standard Ether Foams
- High Resilience Foams
- Combustion Modified High Resilience Foams
- Combustion Modified Ether Foams
- Visco-Elastic (VE) foams
- Combustion Modified Visco-Elastic

manufactured or sold for which Europur has provided the authorisation to use the CertiPUR label and which fulfil the requirements of the CertiPUR standard with regard to the limit values of substances by measurement and prohibited substances by declaration

Application N°: C-IT-0720-126-0451
 Original Label Approval: 06 June 2011
 Current Label: 27 September 2020
 Label Expiry: 26 September 2023



Issued by R. Salerno, CertiPUR Label Administrator
 Europur - ASBL - European non-profit association of PUR foam blocks
 manufacturers www.europur.com

4.1.10 Imballaggi

Criterio

Ogni imballaggio utilizzato soddisfa i seguenti requisiti:

- a) è facilmente separabile in parti costituite da un solo materiale (es. legno cartone, carta, plastica ecc);
- b) è riciclabile in conformità alla norma tecnica UNI EN 13430-2005.

Inoltre, gli imballaggi in materiale plastico sono realizzati per almeno il 30 % (ad eccezione del polistirene espanso, la cui percentuale richiesta è di almeno il 20% dal momento dell'entrata in vigore di questo documento, almeno il 25% a decorrere dal primo gennaio 2023 e almeno del 30% a decorrere dal primo gennaio 2025 con plastica riciclata oppure con plastica a base biologica, ossia derivante da biomassa, conforme alla norma tecnica UNI-EN 16640. Le plastiche a base biologica sono in possesso di certificazioni sulla loro sostenibilità, ossia, ai fini di questo criterio, che garantiscano che l'origine della materia prima sia derivante da una attività di recupero o sia un sottoprodotto generato da altri processi produttivi, oppure che non originino da terreni ad alta biodiversità e ad elevate scorte di carbonio, così come definiti dall'articolo 29 della Direttiva (UE) n. 2018/2001, quali quelle riconosciute dalla Commissione Europea.

Gli imballaggi in carta o cartone, sono riciclabili in base alla norma tecnica UNI 11743 e costituiti per almeno il 70% in peso da materiale riciclato;

I pallets o altri imballaggi di legno sono conformi al criterio 4.1.5, "Prodotti legnosi". I pallets possono anche essere conformi allo standard IPPC/FAO ISPM-15 (International Standards for Phytosanitary Measures n. 15), oppure essere pallets in legno reimmessi al consumo (usati, riparati o selezionati) da parte di operatori del settore che svolgono attività di riparazione"

Verifica

Per i diversi materiali da imballaggio utilizzati l'operatore economico indica come dividere i diversi componenti e presenta una autodichiarazione ambientale, conforme alla norma ISO 14021, verificata da un organismo di valutazione della conformità, riguardo alle caratteristiche di recuperabilità in conformità alla norma tecnica UNI EN 13431, di riciclabilità in conformità alla norma tecnica UNI EN 13430, di biodegradabilità e computabilità in conformità alla norma tecnica UNI EN 13432.

Il contenuto di materiale riciclato delle componenti plastiche è dimostrato tramite una delle seguenti opzioni:

- i. Una dichiarazione ambientale di Prodotto di Tipo III (EPD), conforme alla norma UNI EN ISO 14025 con l'indicazione della percentuale di plastica riciclata;
- ii. Certificazione "ReMade in Italy®" con indicazione in etichetta della percentuale di plastica riciclata;
- iii. Certificazione "Plastica seconda vita" con indicazione della percentuale di plastica riciclata sul certificato e relativo allegato.
- iv. Una certificazione di prodotto, basata sulla tracciabilità dei materiali ovvero sul bilancio di massa, rilasciata da un Organismo di valutazione della conformità, con l'indicazione della percentuale di plastica riciclata sul certificato.

Sono fatte salve le asserzioni ambientali auto-dichiarate, conformi alla norma ISO 14021 e validate

da un Organismo di valutazione della conformità, in corso di validità alla data di entrata in vigore del presente documento e fino alla scadenza della convalida stessa.

Il contenuto di materiale riciclato o a base biologica delle componenti plastiche tramite una delle seguenti opzioni:

v. Una dichiarazione ambientale di Prodotto di Tipo III (EPD), conforme alla norma UNI EN ISO 14025 con l'indicazione della percentuale di plastica a base biologica sostenibile;

vi. Certificazione "ReMade in Italy®" con indicazione in etichetta della percentuale di plastica a base biologica sostenibile;

vii. Una certificazione di prodotto, basata sulla tracciabilità dei materiali ovvero sul bilancio di massa, rilasciata da un Organismo di valutazione della conformità, con l'indicazione della percentuale di plastica a base biologica sostenibile sul certificato.

Per i pallets in legno sostenibile valgono le verifiche descritte nel criterio 4.1.5 "Prodotti legnosi".

Per i pallets conformi allo standard IPPC/FAO ISPM-15 vale il marchio apposto sull'imballaggio dal soggetto autorizzato dall'Autorità competente (MIPAAF).

Per i pallet reimmessi al consumo (usati, riparati o selezionati) fa fede la fattura da cui si evince il regime di CAC CONAI agevolato per pallet usati riparati e reimmessi al consumo, come da circolare CONAI 14 giugno 2019.



Trecenta, 31 maggio 2023

Il sottoscritto Bianchini Renzo, nato a Ceregnano (RO) il 30/10/1931, residente a Trecenta (RO) in P.zza Marconi 228, in qualità di Amministratore e Legale Rappresentante della ditta Mobilferro srl, C.F. e P.I. 00216580290, con sede in Trecenta (cap 45027 - RO) via R. Sanzio n.366, tel. 0425/701181-701191, fax 0425/701220, Codice Attività 31.01.22 "fabbricazione di altri mobili non metallici per ufficio" (ex 36.122) ai sensi degli art. 46 e 47 del D.P.R. 28 dicembre 2000 e s.m.i. n. 445, consapevole delle sanzioni penali richiamate dall'art. 76 di detto D.P.R. n. 445/200, per le ipotesi di falsità e di dichiarazioni mendaci

DICHIARA

- Che l'utilizzo di imballaggi è ridotto al minimo e solo per garantire che i prodotti non subiscano danni durante il trasporto. Sono composti prevalentemente da film estensibile e cartone riciclato (vedi certificati allegati). Entrambi i materiali possono essere conferiti insieme ed avviati al riciclo.
- Che eventuali imballaggi vengono ritirati al termine della consegna ed a fine vite conferiti alla soc. ECOAMBIENTE.

In fede



mobilferro s.r.l.
Via R. Sanzio n. 366
45027 TRECENTA (Rovigo)



Certificato n° 027/2020

Scopo	Film in polietilene ottenuto mediante processi di estrusione con l'impiego di plastica rigenerata da rifiuti pre e post-consumo nella quantità minima del 30 %
Scope	Polyethylene film obtained by means of extrusion with use secondary raw plastic from pre and post consumer waste in the minimum quantity of 30%
Gamma di prodotti Range of products	Vedere allegato See annex
Nome commerciale Trade name	Vedere allegato See annex
Produttore Manufacturer	Plastotecnica S.p.A. Plastotecnica S.p.A.
Sede legale Head Office	Viale dell'Industria, 5a Strada n. 2/1 - Bagnoli di Sopra (PD) Viale dell'Industria, 5a Strada n. 2/1 - Bagnoli di Sopra (PD)
Sito produttivo Production site	Via dell'Artigianato, 1/3 - Bagnoli di Sopra (PD) / Via Brigata Tridentina, 5/7 - Pernumia (PD) Via dell'Artigianato, 1/3 - Bagnoli di Sopra (PD) / Via Brigata Tridentina, 5/7 - Pernumia (PD)

KIWA CERMET ITALIA S.p.A certifica che i prodotti sopra elencati ottenuti dall'impiego di materiali da riciclo sono conformi ai requisiti specificati nel Regolamento di certificazione "Plastica Seconda Vita".
Il produttore, sottoposto a sorveglianza continua da parte di KIWA CERMET ITALIA S.p.A., è quindi autorizzato ad apporre sui prodotti certificati il marchio "Plastica Seconda Vita" PSV mixeco con numero distintivo 027 ed utilizzarlo in conformità alle prescrizioni del Regolamento per l'uso del marchio PSV.
Il presente certificato di conformità è valido, salvo modifica, sospensione o revoca, fino al **25/02/2026**

KIWA CERMET ITALIA S.p.A certifies that the above listed products comply with the requirements specified in the "Rules for the PSV certification".
The manufacturer, which is subjected to continuous surveillance by KIWA CERMET ITALIA S.p.A is so entitled to put on the certified products the "Plastica Seconda Vita" PSV mixeco with the distinctive number 027 and to use it in compliance with the "Rules for the use of PSV mark".
This certificate of conformity is valid, unless modification, suspension or revocation, until **25/02/2026**

Prima emissione **25/02/2020**
First issue

Emissione corrente **10/03/2023**
Current issue

Scadenza **25/02/2026**
Expiry date



Kiwa Cermet Italia S.p.A
Via Cadriano, 23 - 40057 Granarolo dell'Emilia (BO)
Tel. 051 459 3111
www.kiwacermet.it

Kiwa Cermet Italia S.p.A
Presidente / President
Giampiero Belcredi

Firma digitalmente da BELCREDI GIAMPIERO
3/03/2023 10:57:13



PRD N° 0696

Membro degli Accordi di Mutuo Riconoscimento EA, IAF e ILAC
Signatory of EA, IAF and ILAC Mutual Recognition Agreements



CERTIFICATO/CERTIFICATE

ICILA-COC-003047

SI CERTIFICA CHE LA GESTIONE DELLA CATENA DI CUSTODIA ATTUATA DA
 WE HEREBY CERTIFY THAT THE MANAGEMENT OF CHAIN OF CUSTODY OPERATED BY

CARTONIFICIO SANDRESCHI SRL

sede legale/registered office: VIA DELLE CARTIERE, 1 - 55029 VILLA BASILICA (LU) - ITALIA

PRESSO LE SEGUENTI SEDI/SITES INCLUDED IN THE CERTIFICATION

VIA DELLE CARTIERE, 1 - 55029 VILLA BASILICA (LU) - ITALIA

È CONFORME AGLI STANDARD / IS IN COMPLIANCE WITH THE STANDARDS

FSC-STD-40-004 v3.1, FSC-STD-40-007 v2.0

PER LE SEGUENTI LAVORAZIONI E PRODOTTI / FOR THE FOLLOWING PROCESSING AND PRODUCTS

**Acquisto di materiale di recupero pre- e post-consumo
 e farina di legno FSC Riciclato.**

Produzione di cartoncino FSC Riciclato

**Purchase of pre- and post-consumer reclaimed materials
 and wood flour FSC Recycled.**

Production of paperboard FSC Recycled

La lista completa dei gruppi di prodotti inclusi nell'ambito di applicazione del certificato è disponibile sul database FSC® all'indirizzo <http://info.fsc.org>
 The full list of the products groups that are included in the scope of the certificate is available on the database FSC® at the address <http://info.fsc.org>

Questo certificato non costituisce evidenza che un particolare prodotto fornito dal titolare del certificato sia certificato FSC (o FSC Controlled Wood).
 I prodotti offerti, spediti o venduti dal titolare del certificato possono essere considerati inclusi nel campo di applicazione del presente certificato solo quando
 la prevista dichiarazione FSC è attestata chiaramente sulle fatture e sui documenti di trasporto. This certificate itself does not constitute evidence that a particular product
 supplied by the certificate holder is FSC-certified (or FSC Controlled Wood). Products offered, shipped or sold by the certificate holder can only be considered covered
 by the scope of this certificate when the required FSC claim is clearly stated on sales and delivery documents.

I termini di uso e la validità del presente certificato sono definiti nel Regolamento per la concessione e il mantenimento della certificazione della gestione
 della CATENA di CUSTODIA secondo gli STANDARD FSC e per il rilascio delle autorizzazioni all'uso del LOGO FSC e subordinati al rispetto dello stesso.
 The terms of use and validity of this certificate are defined in Regolamento per la concessione e il mantenimento della certificazione della gestione
 e della CATENA di CUSTODIA secondo gli STANDARD FSC e per il rilascio delle autorizzazioni all'uso del LOGO FSC and subject to the respect of the same.

Questo certificato rimane di proprietà di CSI SpA. Il certificato e tutte le sue copie, se richiesto da CSI SpA, devono essere restituite o distrutte.
 This certificate remains the property of CSI SpA. The certificate and all copies or reproductions of it shall be returned or destroyed on CSI SpA request.

La validità di questo certificato deve essere verificata sul sito <http://info.fsc.org> / The validity of this certificate shall be verified on <http://info.fsc.org>

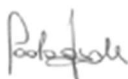
PRIMA EMISSIONE
 FIRST ISSUE
 28/02/2017

DATA DI VALIDITA'
 EFFECTIVE DATE
 21/02/2023

DATA DI SCADENZA
 EXPIRING DATE
 27/02/2027



Viale Lombardia, 20 - 20021 Bollate (MI) - www.csi-spa.com
 CSI S.p.A. a socio unico soggetta ad attività di direzione e coordinamento di IMQ Group S.r.l.
 REA MI 1466310 R.I/C.F./P.I. 11360160151 Cap. Soc. € 1.040.000


 Ing. P. Fumagalli
 B.A. Agrifood and Wood Certification



The mark of
 responsible forestry

NOTA 0018

4.2.1 Ritiro imballaggi

(Nel caso che la stazione appaltante ritenga di non procedere alla riconsegna degli imballaggi contestualmente alla consegna degli arredi, dovrà prendere accordi con l'aggiudicatario per il ritiro successivo degli imballaggi e prevederne il relativo costo).

Criterio

All'atto della consegna l'azienda fornitrice ritira gli imballaggi destinandoli al riutilizzo o riciclo.

Verifica

L'aggiudicatario presenta una dichiarazione che attesta la destinazione finale degli imballaggi ritirati indicando i soggetti coinvolti e relativi accordi sottoscritti per il rispetto del criterio. Nel caso in cui la stazione appaltante rinvii, il disimballaggio degli arredi ad una data successiva alla consegna, l'aggiudicatario prenderà accordi con la stessa per il ritiro.



Trecenta, 31 maggio 2023

Il sottoscritto Bianchini Renzo, nato a Ceregnano (RO) il 30/10/1931, residente a Trecenta (RO) in P.zza Marconi 228, in qualità di Amministratore e Legale Rappresentante della ditta Mobilferro srl, C.F. e P.I. 00216580290, con sede in Trecenta (cap 45027 - RO) via R. Sanzio n.366, tel. 0425/701181-701191, fax 0425/701220, Codice Attività 31.01.22 "fabbricazione di altri mobili non metallici per ufficio" (ex 36.122) ai sensi degli art. 46 e 47 del D.P.R. 28 dicembre 2000 e s.m.i. n. 445, consapevole delle sanzioni penali richiamate dall'art. 76 di detto D.P.R. n. 445/200, per le ipotesi di falsità e di dichiarazioni mendaci

DICHIARA

- Che gli imballaggi ritirati vengono riutilizzati per successive spedizioni così come previsto dal punto "4.2.1 Ritiro imballaggi del DM 23 Giugno 2022 n. 254, G.U. n. 184 del 8 agosto 2022 - in vigore dal 6 dicembre 2022";
- Che a fine vita gli imballaggi vengono conferiti alla soc. ECOAMBIENTE ed avviati al riciclo.

In fede


mobilferro s.r.l.
Via R. Sanzio n. 366
45027 TRECENTA (Rovigo)



Richiesta di adesione

UNA ROSA DI SERVIZI PER LE IMPRESE

- Nuovo
 Integrazione rif. contratto del
 Sostituzione contratto del



La sottoscritta Azienda

MOBILFERRO SRL

00216580290

Ragione sociale	TIPO ATTIVITA'	CF/P.IVA
indirizzo: Via R. Sanzio, 366	località: 45027 Trecenta (RO)	
telefono: 0425 701181	fax	email:

referente aziendale:

Aderisce al programma di miglioramento della gestione rifiuti proposto da Ecoambiente S.r.l. per il contenimento della produzione dei rifiuti e l'aumento della raccolta differenziata mediante l'assegnazione dei seguenti contenitori:

MATERIALI	Codice CER	Tipologia contenitore	Capacità	Numero	CONDIZIONI ECONOMICHE (*)			già consegnato
					Nolo	Vuotamento	Smaltimento	
Cartone	150101	scarrabile	20/30 mc	1	0,00	0,00	0,00	
Carta uffici								
Imballaggi misti	150106	scarrabile	20/30 mc	1	0,00	0,00	0,00	
Vetro								
Plastica e lattine								
Plastica rigida pvc								
Legno								
Metalli								
Umido organico								
Secco non riciclabile								

(*): passibili di aggiornamento

Eventuale sostituzione dei seguenti contenitori:

Le specifiche dei servizi offerti sono riportate sul retro e costituiscono parte integrante degli impegni sottoscritti da parte della Azienda aderente.

data
Rovigo, 02-10-2015

timbro e firma dell'aderente

 Via R. Sanzio, 366
 45027 TRECENTA (ROVIGO)

Ecoambiente Srl per accettazione
 Geom. Galetto Fabrizio

Al sensi del D.Lgs. 156/03, i dati forniti verranno trattati per la esclusiva finalità di svolgere l'attività commerciale/professionale nei Vs confronti, nonché per adempimenti di natura amministrativa.

Ecoambiente Srl - call center 0425 28878 aziende@ecoambienterovigo.it www.ecoambienterovigo.it

mod11/UND/RSF

4.2.2 Garanzia

Criterio

La garanzia dei prodotti deve avere una durata di almeno cinque anni dall'acquisto ed il produttore deve garantire, per tale periodo, la disponibilità di parti di ricambio. Se le parti di ricambio sono disponibili a costo zero, questo deve essere esplicitato nei documenti di acquisto, altrimenti il loro costo deve essere stabilito a priori e deve essere relazionato al valore del prodotto in cui va sostituito.

Verifica

L'aggiudicatario presenta una garanzia scritta che riporti chiaramente il periodo di validità di almeno 5 anni dalla data di acquisto e l'impegno a garantire la disponibilità delle parti di ricambio per almeno 5 anni, con le relative informazioni di contatto sulle parti di ricambio ed il loro eventuale costo.



Trecenta, 4 aprile 2023

Il sottoscritto Bianchini Renzo, nato a Ceregnano (RO) il 30/10/1931, residente a Trecenta (RO) in P.zza Marconi 228, in qualità di Amministratore e Legale Rappresentante della ditta Mobilferro srl, C.F. e P.I. 00216580290, con sede in Trecenta (cap 45027 - RO) via R. Sanzio n.366, tel. 0425/701181-701191, fax 0425/701220, Codice Attività 31.01.22 "fabbricazione di altri mobili non metallici per ufficio" (ex 36.122) ai sensi degli art. 46 e 47 del D.P.R. 28 dicembre 2000 e s.m.i. n. 445, consapevole delle sanzioni penali richiamate dall'art. 76 di detto D.P.R. n. 445/200, per le ipotesi di falsità e di dichiarazioni mendaci

DICHIARA

- Che i prodotti sono coperti da garanzia per un periodo minimo di anni 5 dal momento dell'acquisto del bene, in condizioni di utilizzo normale per l'uso a cui destinati così come previsto dal punto "4.2.2 Garanzia del DM 23 Giugno 2022 n. 254, G.U. n. 184 del 8 agosto 2022 - in vigore dal 6 dicembre 2022"
- Che la disponibilità delle parti di ricambio viene garantita per anni 5 dal momento della consegna del bene. Il costo sarà relazionato al valore del prodotto a cui andrà sostituito e potrà essere comunicato su esplicita richiesta ai punti di contatto indicati.
- Eventuali informazioni possono essere inoltrate a:
 - e-mail: info@mobilferro.org
 - PEC: mobilferro@legalmail.it
 - Tel: 0425701181

 s.r.l.
Via R. Sanzio n. 366
45027 TRECENTA (Rovigo)

Cognome... **BIANCHINI**.....
 Nome... **RENZO**.....
 nato il... **30/10/1931**.....
 (atto n. **139**... P... **I**... S... (**1931**)
 a... **CEREGNANO (RO)**.....
 Cittadinanza... **ITALIANA**.....
 Residenza... **TRECENTA (RO)**.....
 Via... **PIAZZA GUGLIELMO MARCONI, 228**.....
 Stato civile.....
 Professione.....
 CONNOTATI E CONTRASSEGNI SALIENTI
 Statura... **1,70**.....
 Capelli... **Grigi**.....
 Occhi... **Azzurri**.....
 Segni particolari.....



Firma del titolare: *Renzo Bianchini*
TRECENTA **TRECENTA 30/05/2016**
 0,58 € C.I.T.A. IL SINDACO
 Segreteria Municipale d'Anagrafe e di Stato Civile
 Antonella Bezzani
Antonella Bezzani
 COMUNE DI TRECENTA
 € 5,16
 CARTA D'IDENTITÀ
 € 5,16
 CARTA D'IDENTITÀ



CODICE FISCALE: BNC RNZ 31R30 C500M