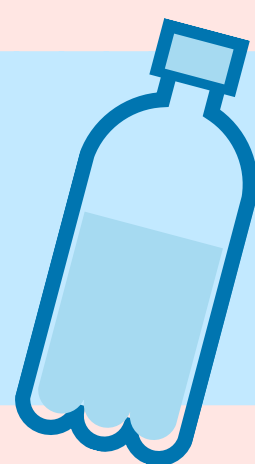


BEVANDA

QUANTITA' DI ZUCCHERO

ACQUA

Sceglila come bevanda principale durante tutta la giornata!



0

CAFFE', TE' E TISANE

Senza aggiungere zucchero



0

LATTE 250 ml (1 tazza)

basso contenuto di grassi, contiene zucchero naturale



15 g
3 cucchiaini

SUCCO DI FRUTTA 100% 200 ml

zucchero naturale



20 g
4 cucchiaini

LATTE AL CIOCCOLATO 200 ml

zuccheri aggiunti ma qualche ingrediente salutare



20 g
4 cucchiaini

BEVANDE A BASE DI TE 200 ml

alta quantità di zuccheri aggiunti



18 g
4 cucchiaini

BEVANDE GUSTO FRUTTA 200 ml

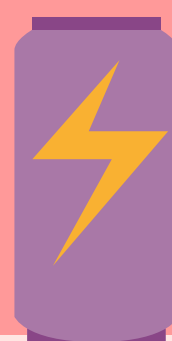
alta quantità di zuccheri aggiunti



25 g
5 cucchiaini

ENERGY DRINK 250 ml

alta quantità di zuccheri aggiunti



27 g
5 cucchiaini

SOFT DRINK IN LATTINA (tipo cola) 330 ml

alta quantità di zuccheri aggiunti



35 g
7 cucchiaini