

Ministero dell'Istruzione e del Merito
Ufficio Scolastico Regionale per il Lazio
Istituto Comprensivo "LIDO DEL FARO"

Via G. Fontana, 13-00054 Fiumicino(RM) ☎ 0665210557 C.F. 80234310581
✉ rmic8dn00d@istruzione.it; rmic8dn00d@pec.istruzione.it
www.lidodelfaro.edu.it – CODICE UNIVOCO UFFICIO: UFZP5K

Agli Atti della Scuola
All'Albo On Line
Sul sito web dell'Istituto
Sez. Amministrazione Trasparente

**CAPITOLATO TECNICO
PICCOLI INTERVENTI EDILIZI
PROGETTO PNRR**

*Piano nazionale di ripresa e resilienza, Missione 4 – Istruzione e ricerca – Componente 1 –
Potenziamento dell'offerta dei servizi di istruzione: dagli asili nido alle università –
Investimento 3.2 "Scuola 4.0. Scuole innovative, cablaggio, nuovi ambienti di apprendimento e
laboratori", finanziato dall'Unione europea – Next Generation EU – "Azione 1: Next
generation classrooms - Ambienti di apprendimento innovativi"*

CNP: M4C1I3.2-2022-961-P-23227-961-P 23227

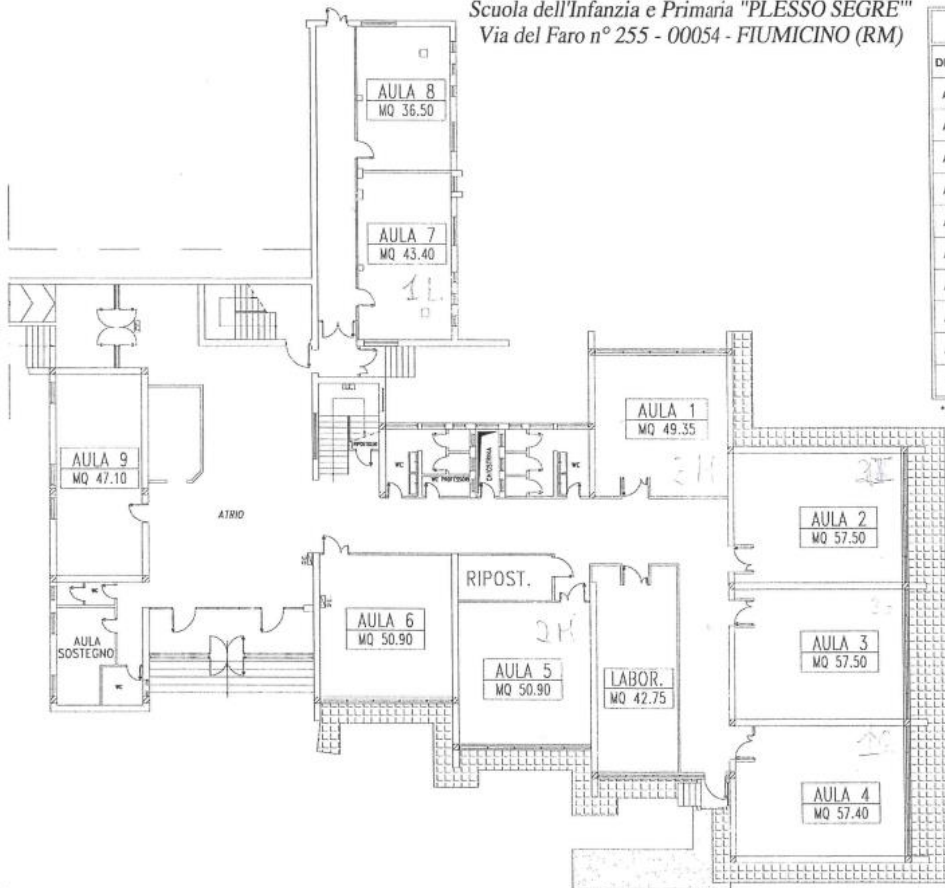
CUP: G14D23000970006

CIG: 9979892369

Titolo Progetto: "LidoF@ro 4.0.1"

AULA	PLESSO	DESCRIZIONE ATTIVITA'	MQ
<p>N. 7 AULE PIANO TERRA (1,2,3,4,5,6,7)</p>	<p>E. Segrè</p>	<p>Rasatura di vecchi intonaci civili, compresa la scartavetratura ed ogni mezzo d'opera, per dare le superfici perfettamente pronte alla pitturazione.</p> <p>Tinteggiatura con pittura lavabile in tinte non forti a tre mani a coprire. Incluso materiale necessario e la pulizia finale con asporto di tutto il materiale di risulta</p>	<p>mq. riferiti all'area pavimentale tot. 355,80</p>
<p>N. 7 AULE PIANO PRIMO (1,2,3,4,5,6,7)</p>	<p>E. Segrè</p>	<p>Rasatura di vecchi intonaci civili, compresa la scartavetratura ed ogni mezzo d'opera, per dare le superfici perfettamente pronte alla pitturazione.</p> <p>Tinteggiatura con pittura lavabile in tinte non forti a tre mani a coprire. Incluso materiale necessario e la pulizia finale con asporto di tutto il materiale di risulta</p>	<p>mq. riferiti all'area pavimentale tot. 339</p>

ISTITUTO COMPRENSIVO "LIDO DEL FARO"
Scuola dell'Infanzia e Primaria "PLESSO SEGRE"
Via del Faro n° 255 - 00054 - FIUMICINO (RM)



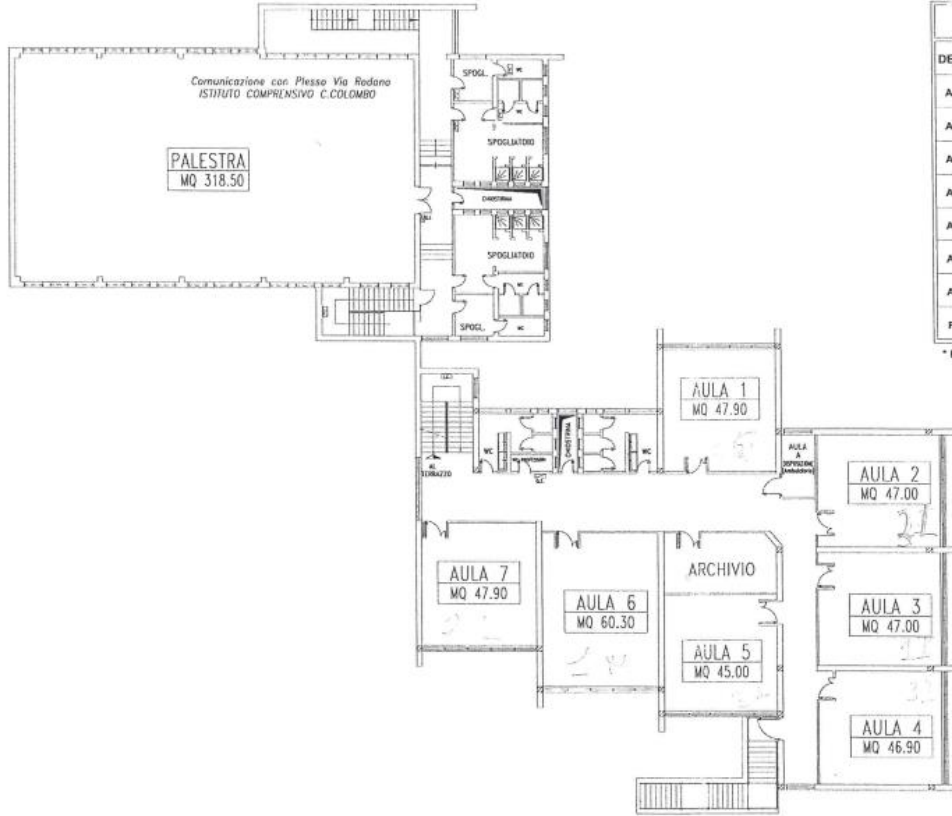
PIANTA PIANO TERRA			
DESTINAZIONE	MQ	AFFOLLAMENTO MAX - NORMA	AFFOLLAMENTO MAX SICUREZZA COVID19
AULA 1	49.35	MAX 28 P	MAX 23 P
AULA 2	57.50	MAX 29 P	MAX 27 P
AULA 3	57.50	MAX 29P	MAX 27 P
AULA 4	57.40	MAX 29 P	MAX 27 P
AULA 5	50.90	MAX 29 P	MAX 24 P
AULA 6	50.90	MAX 29 P	MAX 25 P*
AULA 7	43.40		MAX 21 P
AULA 8	36.50		MAX 17 P
AULA 9	47.10		MAX 21 P*
LABORATORIO	42.75	MAX 1 CLASSE	MAX 20 P

* LOCALI VISIONATI DAL RSPP E POSIZIONATI BANCHI TIPO MONOPOSTO

PIANO TERRA



ISTITUTO COMPRENSIVO "LIDO DEL FARO"
 Scuola dell'Infanzia e Primaria "PLESSO SEGRE"
 Via del Faro n° 255 - 00054 - FIUMICINO (RM)



PIANTA PIANO PRIMO			
DESTINAZIONE	MQ	AFFOLLAMENTO MAX - NORMA	AFFOLLAMENTO MAX SICUREZZA COVID19
AULA 1	47.90	MAX 28 P	MAX 23 P
AULA 2	47.00	MAX 27 P	MAX 22 P
AULA 3	47.00	MAX 27 P	MAX 22 P
AULA 4	46.90	MAX 27 P	MAX 22 P
AULA 5	45.00	MAX 26 P	MAX 21 P
AULA 6	60.30	MAX 29 P	MAX 24 P*
AULA 7	47.90	MAX 28 P	MAX 23 P
PALESTRA	318.50	MAX 120 P	MAX 1 CLASSE

* LOCALI VISIONATI DAL RSPP E POSIZIONATI BANCHI TIPO MONOPOSTO

PIANO PRIMO

Il responsabile del Procedimento
Il dirigente scolastico
Prof.ssa Rosalia Licata
 (Documento firmato digitalmente)